

ООО «ПСК»ТеплоВиК»

РАБОЧАЯ ДОКУМЕНТАЦИЯ

Капитальный ремонт фасада

Жилой дом

**по пер. Энергетический, д. 1А, г. Бикин, Бикинский
район, Хабаровский край**

Разработал _____Доронин

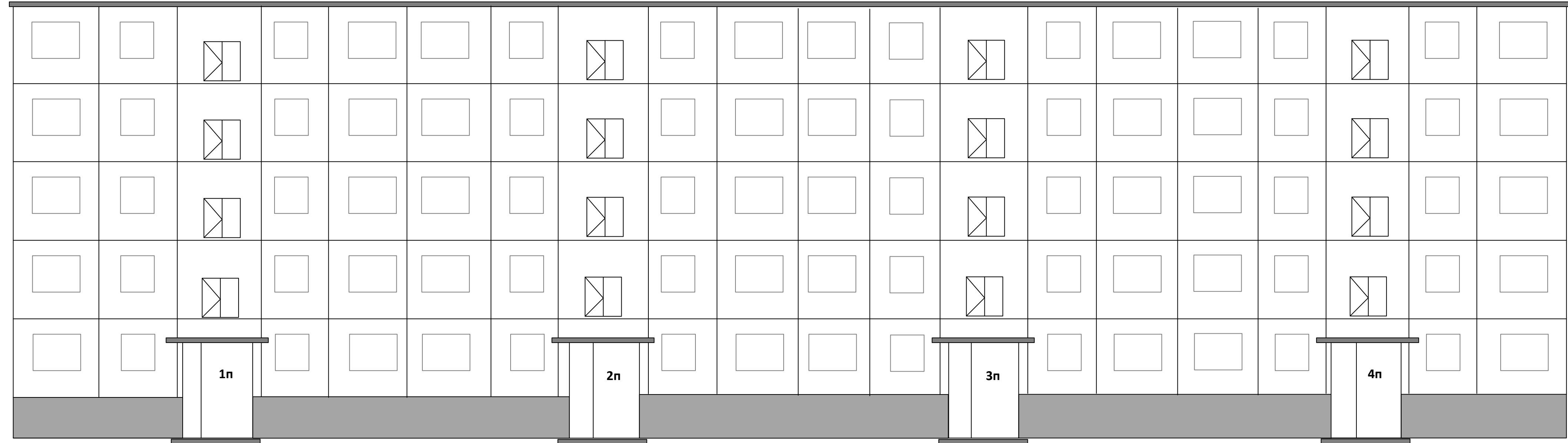
Проверил _____Щербаков

Директор

/Олифиренко Д.С./

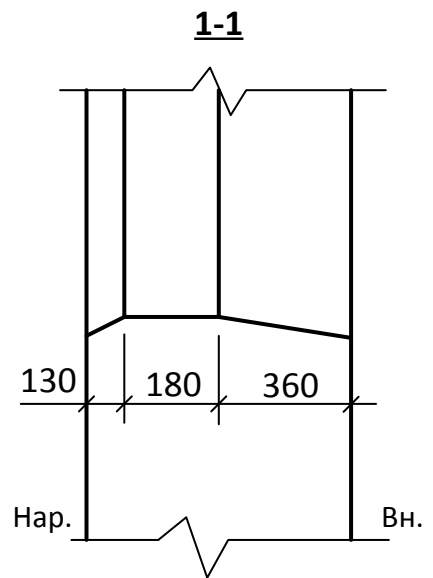
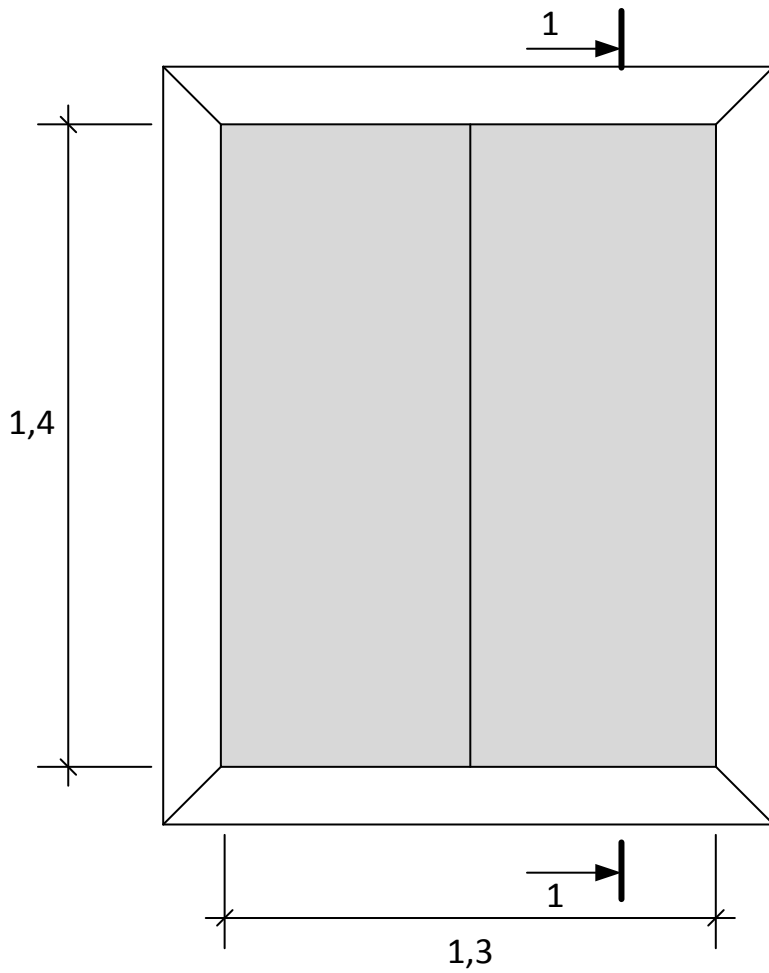
Хабаровск 2017 г.

Главный фасад



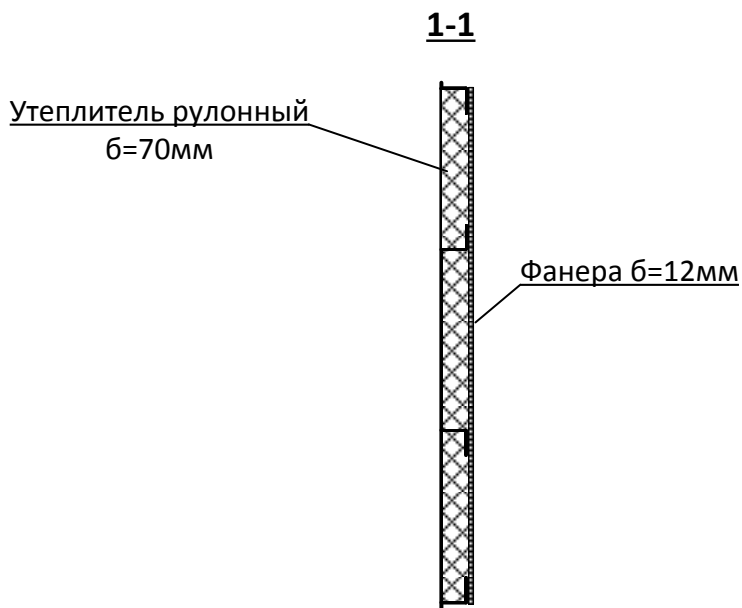
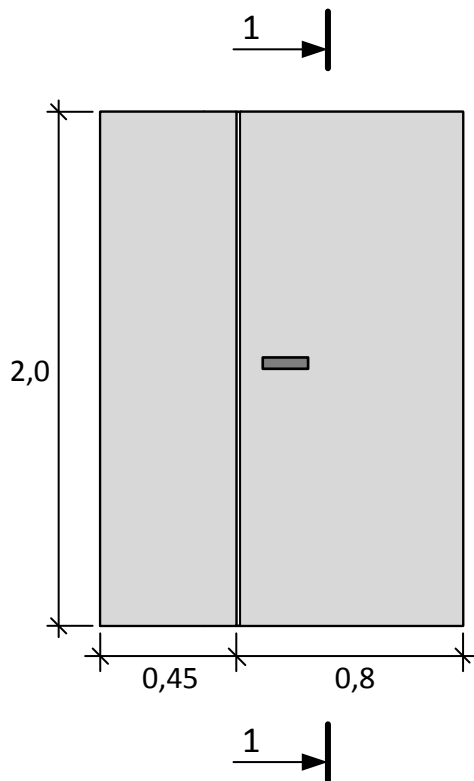
						0617 – Э1А АС			
						Жилой многоквартирный дом по адресу: Хабаровский край, Бикинский район, г. Бикин, пер. Энергетический, д. 1А			
Изм.	Кол.уч.	Лист	№док	Подпись	Дата	Капитальный ремонт фасада	Стадия	Лист	Листов
Утвердил	Олифиренко				06.17		Р	2	7
Провер.	Щербаков				06.17				
Разраб.	Доронин				06.17	Главный фасад			ООО «ПСК»ТеплоВиК»

Схема установки оконного блока из ПВХ профилей



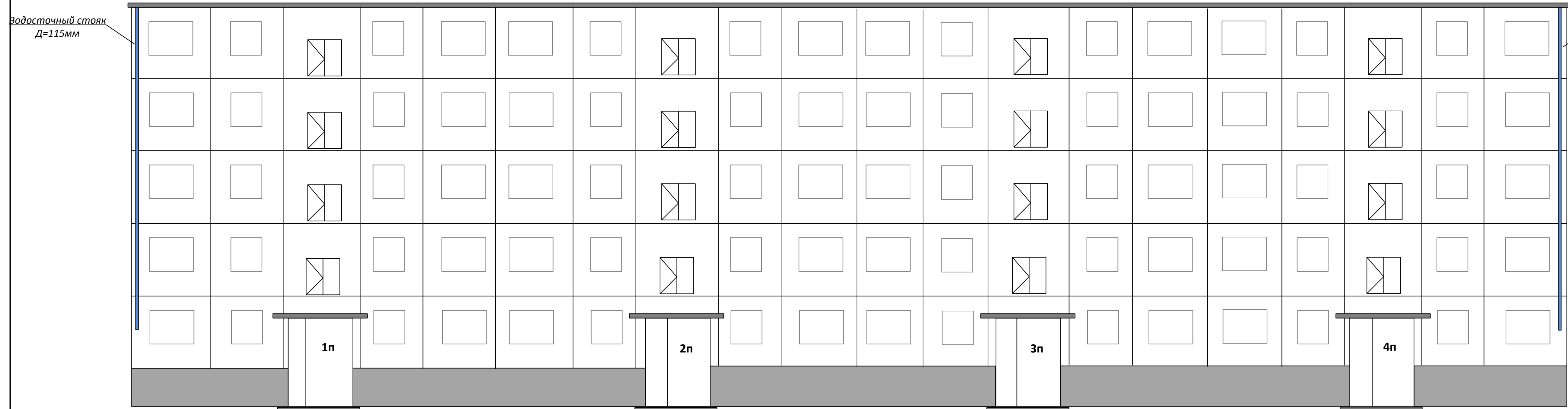
						0617 – Э1А АС			
						Жилой многоквартирный дом по адресу: Хабаровский край, Бикинский район, г. Бикин, пер. Энергетический, д. 1А			
Изм.	Кол.уч.	Лист	№ док.	Подпись	Дата				
						Капитальный ремонт фасада	Стадия	Лист	Листов
Утвердил		Олифиренко			06.17		Р	3	7
Провер.		Щербаков			06.17				
Разраб.		Доронин			06.17	Схема установки оконного блока из ПВХ профилей	ООО «ПСК» ТеплоВиК»		

Схема утепления входной двери подъезда

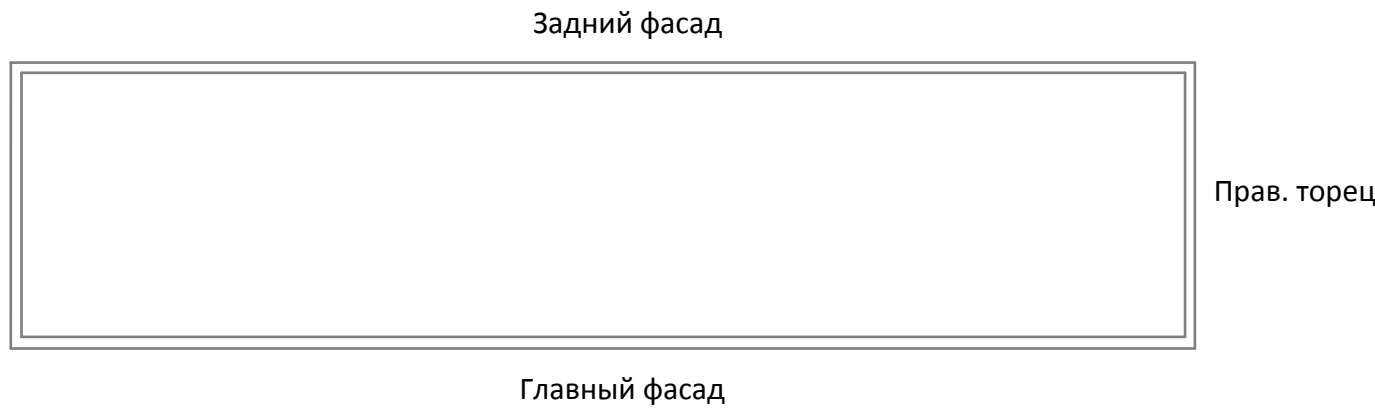


						0617 – Э1А АС			
						Жилой многоквартирный дом по адресу: Хабаровский край, Бикинский район, г. Бикин, пер. Энергетический, д. 1А			
Изм.	Кол.уч.	Лист	№ док.	Подпись	Дата				
						Капитальный ремонт фасада	Стадия	Лист	Листов
Утвердил	Олифиренко			06.17			Р	4	7
Провер.	Щербаков			06.17					
Разраб.	Доронин			06.17		Схема утепления входной двери подъезда	ООО «ПСК»ТеплоВиК»		

Главный фасад

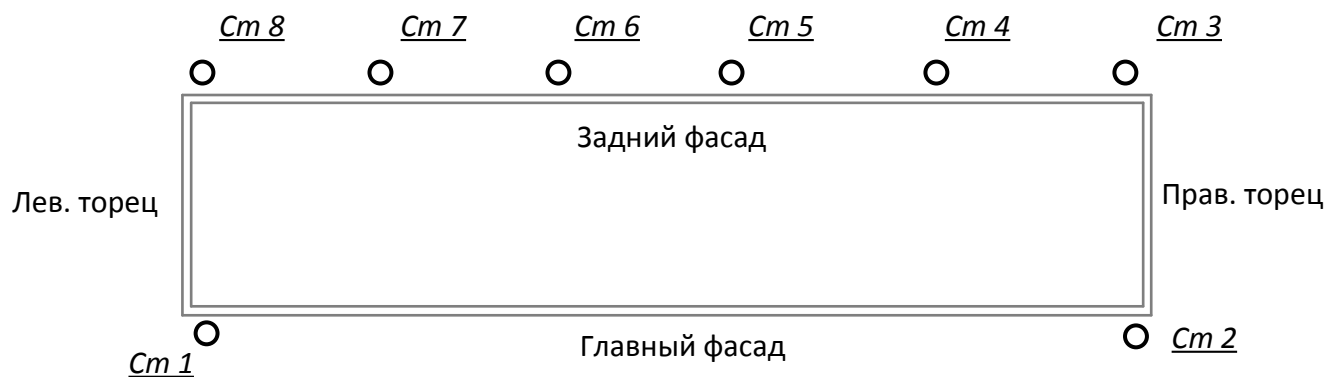


Водосточный стояк
Д=115мм

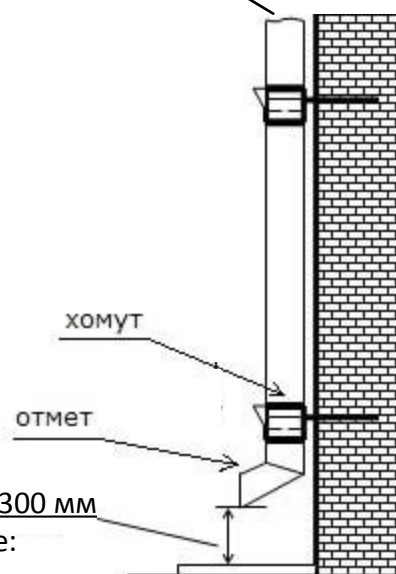


						0617 – Э1А АС			
						Жилой многоквартирный дом по адресу: Хабаровский край, Бикинский район, г. Бикин, пер. Энергетический, д. 1А			
Изм.	Кол.уч.	Лист	№док.	Подпись	Дата	Капитальный ремонт фасада	Стадия	Лист	Листов
							р	5	7
Утвердил	Олифиренко				06.17	Схема расположения водосточных стояков	ООО «ПСК»ТеплоВиК»		
Провер.	Щербаков				06.17				
Разраб.	Доронин				06.17				

Схема монтажа водосточных стояков



Водосточный стояк $D=115$ мм



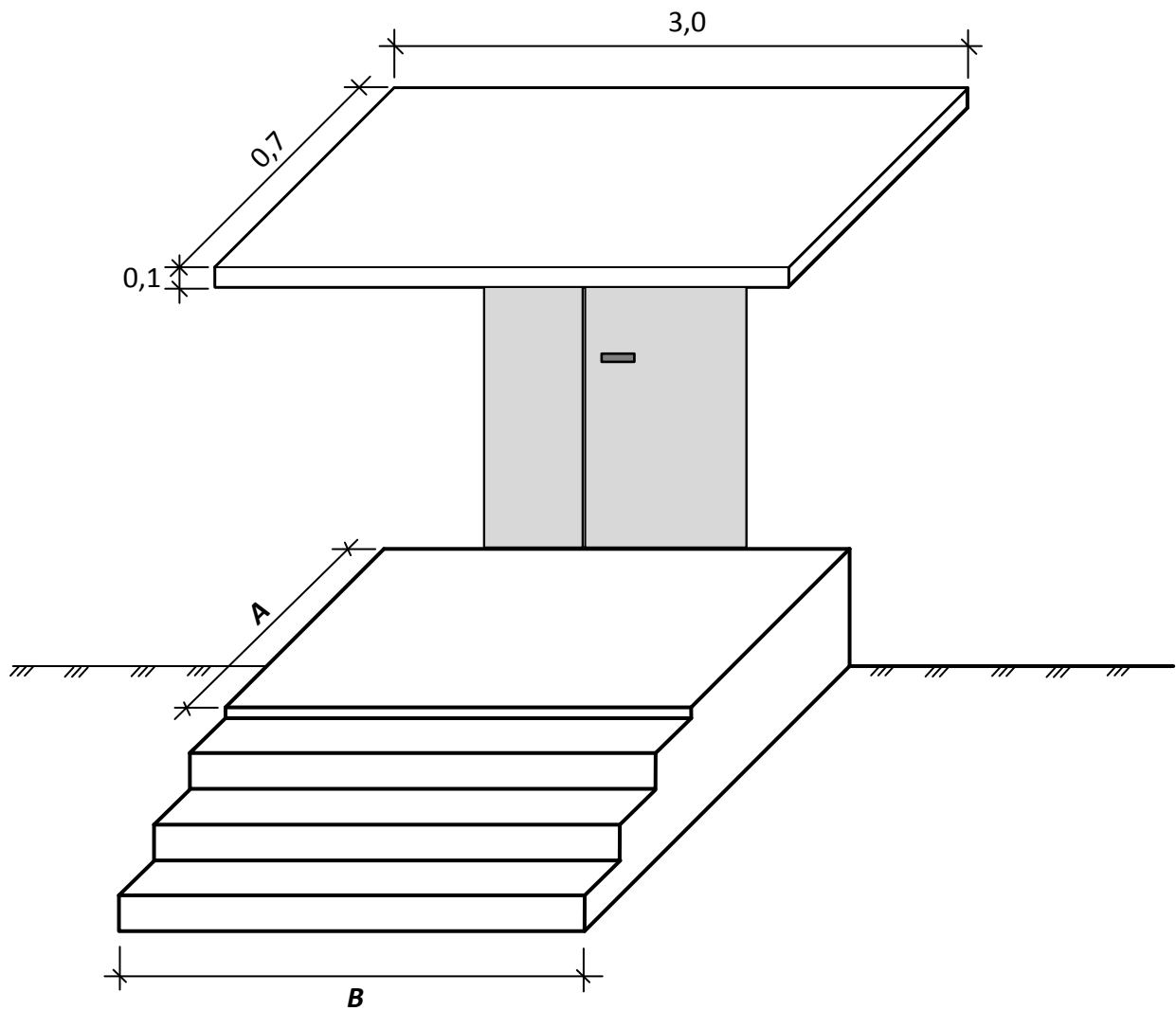
Проектное расстояние=300 мм

Фактическое расстояние:

- Ст 1 – 2700 мм
- Ст 2 – 3400 мм
- Ст 3 – 2700 мм
- Ст 4 – 3000 мм
- Ст 5 – 2800 мм
- Ст 6 – 2800 мм
- Ст 7 – 3400 мм
- Ст 8 – 3400 мм

						0617 – Э1А АС		
						Жилой многоквартирный дом по адресу: Хабаровский край, Бикинский район, г. Бикин, пер. Энергетический, д. 1А		
Изм.	Кол.уч.	Лист	№док.	Подпись	Дата			
						Капитальный ремонт фасада	Стадия	Лист
Утвердил	Олифиренко				06.17		Р	6
Провер.	Щербаков				06.17			7
Разраб.	Доронин				06.17	Схема монтажа водосточных стояков	ООО «ПСК»ТеплоВиК»	

Схема крылец и козырьков подъезда



Размеры крылец (A x B)

- 1п – 1700 x 2400
- 2п – 1560 x 2920
- 3п – 1900 x 2200
- 4п – 1500 x 2200

						0617 – Э1А АС			
						<i>Жилой многоквартирный дом по адресу: Хабаровский край, Бикинский район, г. Бикин, пер. Энергетический, д. 1А</i>			
Изм.	Кол.уч.	Лист	№док	Подпись	Дата				
Утвердил		Олифиренко			06.17	<i>Капитальный ремонт фасада</i>	Стадия	Лист	Листов
Провер.		Щербаков			06.17		Р	7	7
Разраб.		Доронин			06.17	<i>Схема крылец и козырьков подъезда</i>	ООО «ПСК»ТеплоВиК»		

Позиция	Наименование и техническая характеристика оборудования и материалов	Тип, марка оборудования. Обозначение документа и номер опросного листа	Код оборудования изделия, материала	Завод-изготовитель	Ед. изм.	Кол-во	Масса ед., кг	Примечания
	Оконные проемы							
1	Листы гипсоволокнистые влагостойкие ГВЛВ 10 мм				м ²	74,9		
2	Доски подоконные ПВХ, шириной 400 мм				м	22,05		
3	Блок оконный пластиковый глухой, одностворчатый с двухкамерным стеклопакетом (32 мм), площадью до 1,5 м2				м ²	14,56		
4	Блок оконный пластиковый двустворчатый, с глухой и поворотно-откидной створкой, двухкамерным стеклопакетом (32 мм), площадью: до 1,5 м2				м ²	14,56		
	Дверные проемы							
1	Фанера марки ФК, сорт ВВС, размер 1525x1525x10 мм				м ²	10,5		
2	Плиты теплоизоляционные из стекловолокна URSA, марки П-15-У24-1250-600-50				м ³	0,5		
	Козырьки							
1	Профнастил оцинкованный НС21-0,7				м ²	9,9		
2	Бетон тяжелый, класс В12,5 (М150)				м ³	0,0448		
3	Раствор готовый отделочный тяжелый, цементно-известковый 1:1:6				м ³	0,575		
	Ливневые стояки							
1	Звенья водосточных труб из оцинкованной стали толщиной 0,55 мм, диаметром 140 мм, марка ТВ-140				м	27,71		
	Крыльца							
1	Бетон тяжелый, класс В15 (М200)				м ³	0,102		
	Демонтажные работы							
1	Демонтаж деревянных окон				м ²	29,12		
2	Демонтаж шифера				м ²	8,4		
3	Демонтаж желобов				м	12		

						0617 – Э1А АС			
						Жилой многоквартирный дом по адресу: Хабаровский край, Бикинский район, г. Бикин, пер. Энергетический, д. 1А			
Изм.	Кол.уч.	Лист	Недок.	Подпись	Дата	Капитальный ремонт фасада	Стадия	Лист	Листов
							Р	1	1
						Спецификация оборудования и материалов	ООО «ПСК» ТеплоВиК»		
Разраб.		Доронин			06.17				