

ТЕХНИЧЕСКИЙ ПАСПОРТ

на жилой дом № 21 литер А
 по М. и Ж. Жилищ. ул. (пер).
 город пос. Жибай район Актюбинский

Кварт. №
 Инвент. № 504
 Шифр. (фонд) Жилищ.

I. Общие сведения

Задание Жибайский Механический завод
 Серия, тип проекта
 Год постройки 1974 переоборудовано в _____ году
 Год последнего капитального ремонта _____
 Число этажей 5
 Кроме того имеется: подвал, цокольный этаж, мансарда, мезонин
 Число лестниц шесть шт; их уборочная площадь 397,10 × 1,1 = 436,81 кв. м.
 Уборочная площадь общих коридоров и мест общ. пользования _____ кв. м.
 Средняя внутренн. высота помещений 2,5 м. Объем 22997 с подвалами куб. м.
 Общая полезная площадь дома 54733 + 118 = 54851 кв. м.
 из них;

а. Жилые помещения: полезная площадь 35988
 в том числе жилой площади 2369,5 кв. м.
 Средняя площадь квартиры 29,6 кв. м.

Распределение жилой площади

Жилая площадь находится	Количество		Жилая площадь	Текущие изменения					
	жи- лых кварт.	жилых комнат		жи- лых кварт.	жилых комнат	жилая площадь	жи- лых кварт.	жилых комнат	жилая площадь
2	3	4	5	6	7	8	9	10	11
В квартирах	<u>80</u>	<u>118</u>	<u>2369,5</u>						
В помещен. коридорн. системы									
В общежитиях									
Служебная жилая площадь									
Маневровая жилая площадь									

Из общего числа жилой площади находится

а. в мансардах									
в подвалах									
в. в цокольных этажах									
г. в бараках									

Распределение квартир по числу комнат (без общежит. и коридорн. системы)

Квартиры	Число квартир	Их жилая площадь	Текущие изменения			
			число квартир	их жилая площадь	число квартир	их жилая площадь
2	3	4	5	6	7	8
ные	<u>12</u>	<u>2004</u>				
ые	<u>48</u>	<u>1351,5</u>				
е	<u>20</u>	<u>817,6</u>				
ные						
омнат						
го:	<u>80</u>	<u>2369,5</u>				

Нежилые помещения: полезная площадь

кв. м.

№ по порядку	Классификация помещений	Основная		Вспомогат.		Текущие изменения							
		общая	арендуем	общая	арендуем	Основная		Вспомогат.		Основная		Вс.	общая
						общая	аренд.	общая	аренд.	общая	аренд.		
2	3	4	5	6	7	8	9	10	11	12	13		
1	Жилая в нежил. пом.												
2	Торговая	871.8		1002.7									
3	Производственная												
4	Складская												
5	Бытового обслуж.												
6	Гаражи												
7	Учрежденческая												
8	Обществ. питания												
9	Школьная												
10	Учебно-санитарн.												
11	Культ.-просветит.												
12													
13	Театров и зрел. предпр.												
14	Творческие мастерск.												
15	Прочая												
	Итого:	871.8		1002.7									

В том числе:

площадь используемая жилищной конторой для собственных нужд в кв. м.

№ по порядку	Использование помещений	Основная	Вспомогат.	Текущие изменения			
				основная	вспомогат.	основная	вспомогат.
1	2	3	4	5	6	7	8
1	Учрежденческая						
	а) жилищная контора						
	б) комн. детские, дружин и др.						
2	Культурно-просветительная						
3							
	а) мастерские						
	б) склады жилищн. контор.						
	в) теплоузел	39.1					
	г) котельная						
	в том числе на газе						
	на тверд. топливе						
	Итого	39.1					

II. Благоустройство жилой площади (кв. м.)

Дата записи	Водопровод	Канализация		Отопление								Ванны				Горячее водосн.		Газоснабж.		Мусоропровод		Напряжение электросети		
		местная	центр.	печное	печное газовое	центральное						с горячим водоснабжен	с газовыми колонками	с деревянными колонками	без колонок и горячей воды	от колонок	центр.	баллоны	центр.	Мусоропровод	Лифт	Вольт		
						от ДТВ	от ТЭЦ	от собств. котельн.	от гр. или кв. котел.	на твер. топл.	на газе											на тв. топл.	на газ.	калориферы
1874.5	3598.8																							
1874.5	3598.8																							
1874.5	3598.8																							
1874.5	3598.8																							
1874.5	3598.8																							
1874.5	3598.8																							
1874.5	3598.8																							
1874.5	3598.8																							
1874.5	3598.8																							
1874.5	3598.8																							
1874.5	3598.8																							
1874.5	3598.8																							
1874.5	3598.8																							
1874.5	3598.8																							
1874.5	3598.8																							
1874.5	3598.8																							
1874.5	3598.8																							
1874.5	3598.8																							
1874.5	3598.8																							
1874.5	3598.8																							
1874.5	3598.8																							
1874.5	3598.8																							
1874.5	3598.8																							
1874.5	3598.8																							
1874.5	3598.8																							
1874.5	3598.8																							
1874.5	3598.8																							
1874.5	3598.8																							
1874.5	3598.8																							
1874.5	3598.8																							
1874.5	3598.8																							
1874.5	3598.8																							
1874.5	3598.8																							
1874.5	3598.8																							
1874.5	3598.8																							
1874.5	3598.8																							
1874.5	3598.8																							
1874.5	3598.8																							
1874.5	3598.8																							
1874.5	3598.8																							
1874.5	3598.8																							
1874.5	3598.8																							
1874.5	3598.8																							
1874.5	3598.8																							
1874.5	3598.8																							
1874.5	3598.8																							
1874.5	3598.8																							
1874.5	3598.8																							
1874.5	3598.8																							
1874.5	3598.8																							
1874.5	3598.8																							
1874.5	3598.8																							
1874.5	3598.8																							
1874.5	3598.8																							
1874.5	3598.8																							
1874.5	3598.8																							
1874.5	3598.8																							
1874.5	3598.8																							
1874.5	3598.8																							
1874.5	3598.8																							
1874.5	3598.8																							

III. Исчисление площадей и объемов основных и отдельных частей строения и пристроек

№ или литер по плану	Наименование	Формулы для подсчета площадей по наружному обмеру	Площадь (кв. м.)	Высота (м)	Объем (куб. м.)
1	2	3	4	5	6
А	осн. строен	$97.2 \times 13.0 =$	1263.6	15.4	19459
	подвал	$97.2 \times 13.0 - (6.2 \times 2.2) \times 5 =$	1195.4	3.0	3586
	выступ	$64.7 \times 1.4 =$	90.6	4.2	380
	балконы	$(6.4 \times 0.9 \times 2) + (6.3 \times 0.9) \times 1 + (3.1 \times 0.9) \times 2 + (3.15 \times 0.9) \times 10 + 6.35 \times 0.9 =$	209.0		
	закрыт. лодж.	$4.3 \times 2.7 + 3.95 \times 2.55 =$	21.7		
	приямки	$(1.4 \times 0.6) \times 10 =$	8.4		
	всего				
	всего	$1263.6 + (6.2 \times 3.0) \times 6 =$	1152.0	4.2	4838
	выступ	$64.7 \times 1.4 =$	90.6	4.2	380
	подвал магазина	$1263.6 - [(6.2 \times 2.2) \times 5 + 6.3 \times 6.7 + 7 + 1.9 \times 4.1] =$	1125.4	3.1	3488
	Кровля	$6.4 \times 2.55 + 2.25 \times 2.2 + 2.75 \times 2.0 + 2.7 \times 1.95 + 2.75 \times 1.95 + 2.75 \times 1.7 + 2.7 \times 1.85 + 2.7 \times 2.0 + 6.35 \times 2.6 + 2.3 \times 2.2 + 5.05 \times 2.1 + 4.8 \times 2.1 =$	94.7		

229545

8706

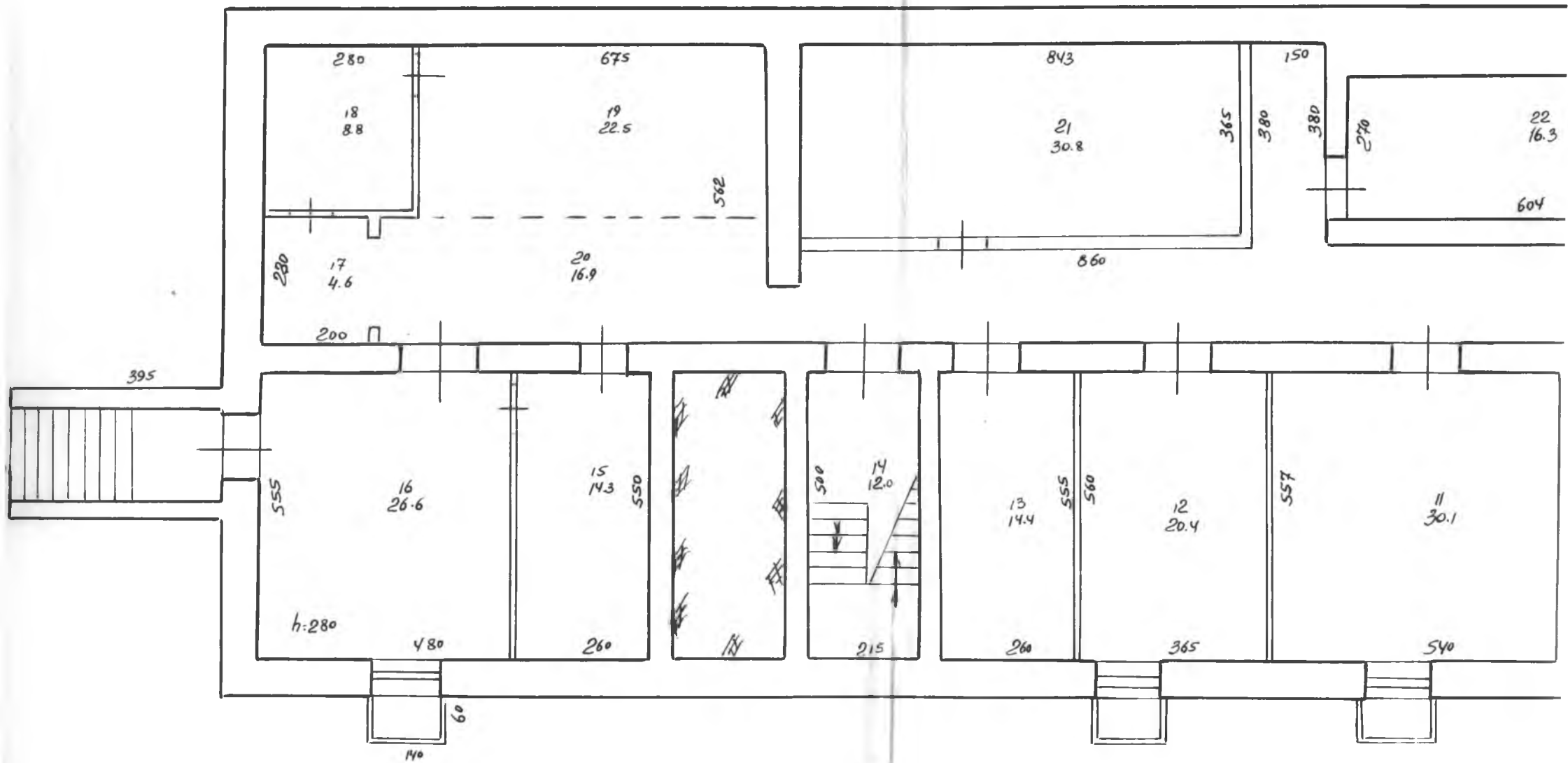
28

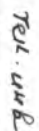
проста

Таблица № 42

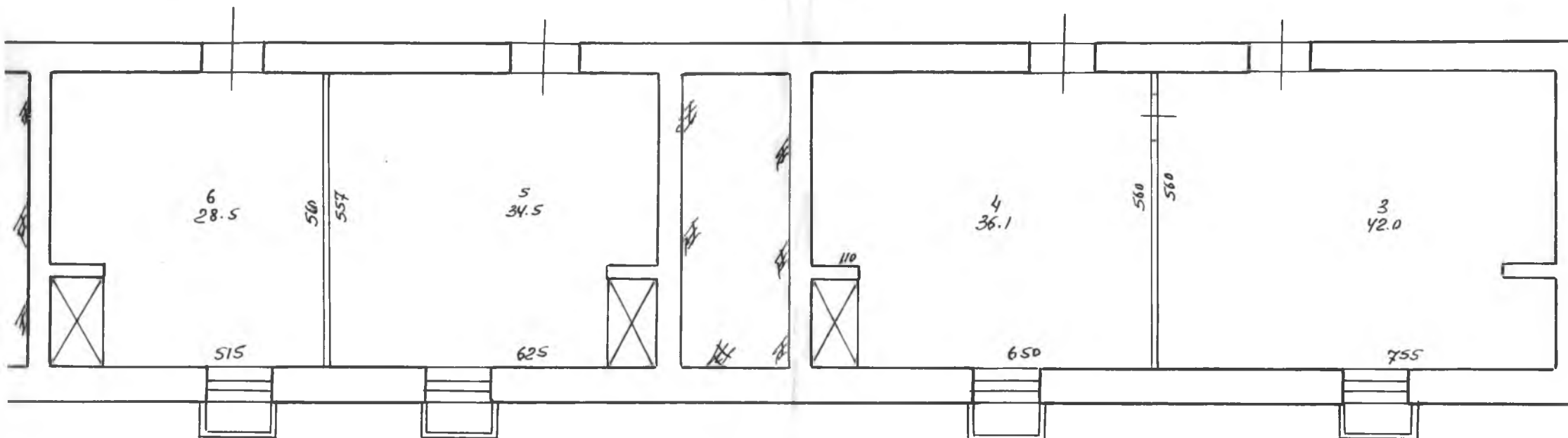
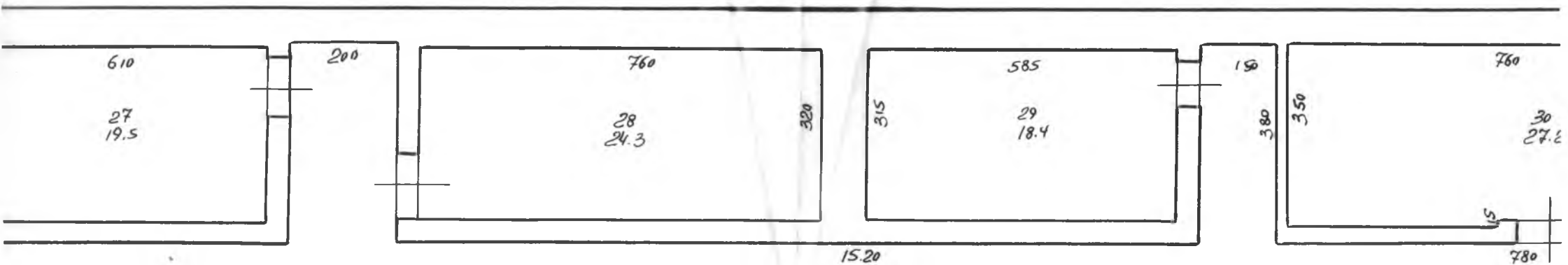
Итого: 100

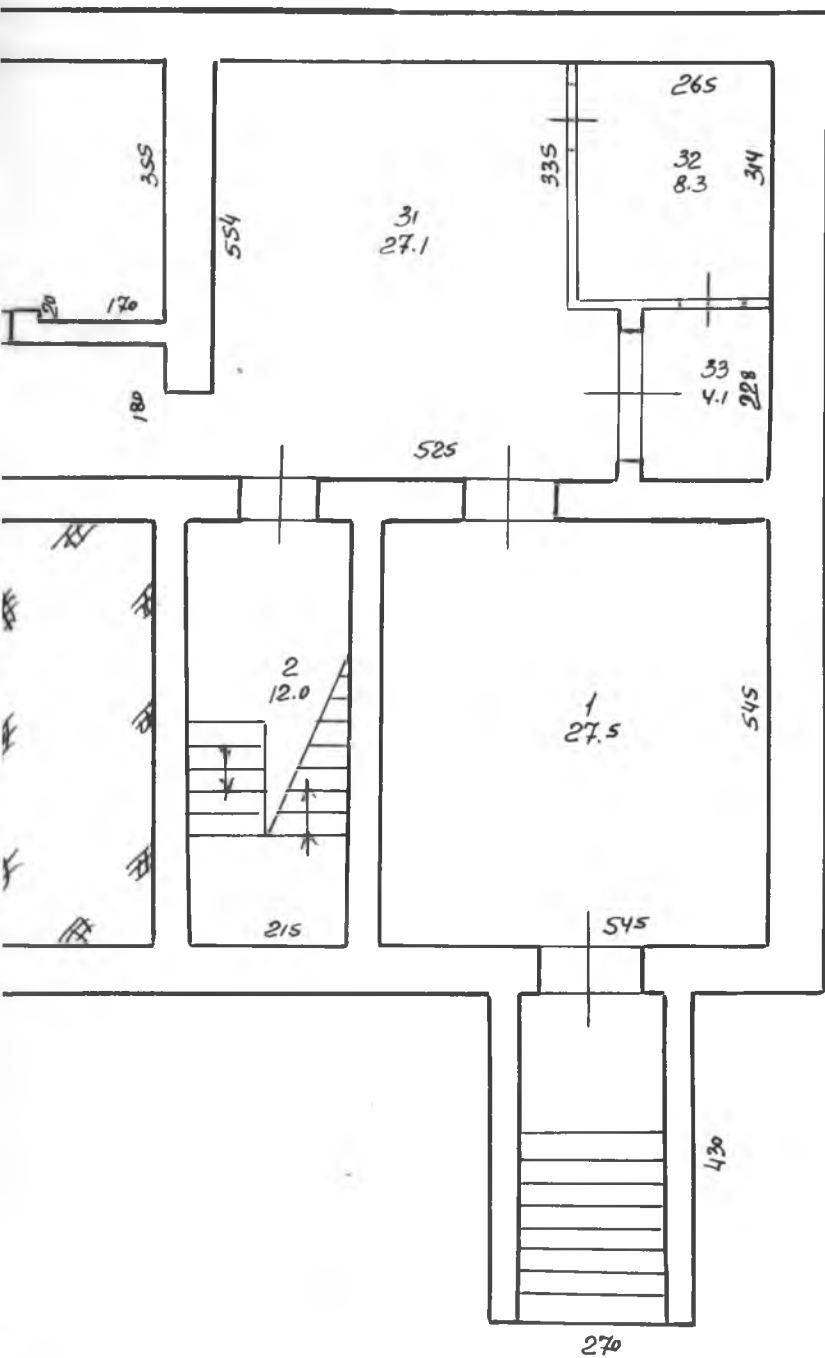
6

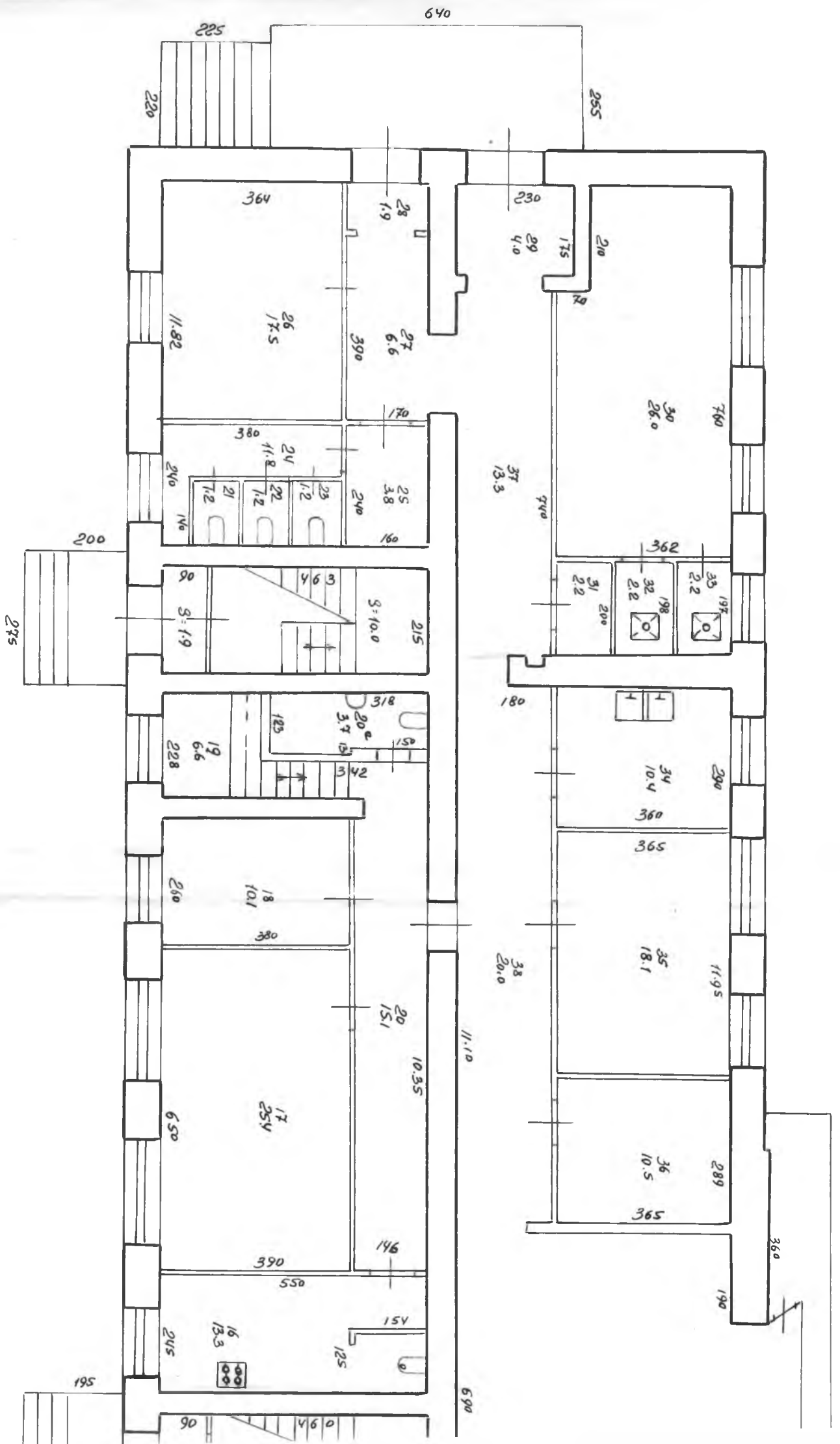




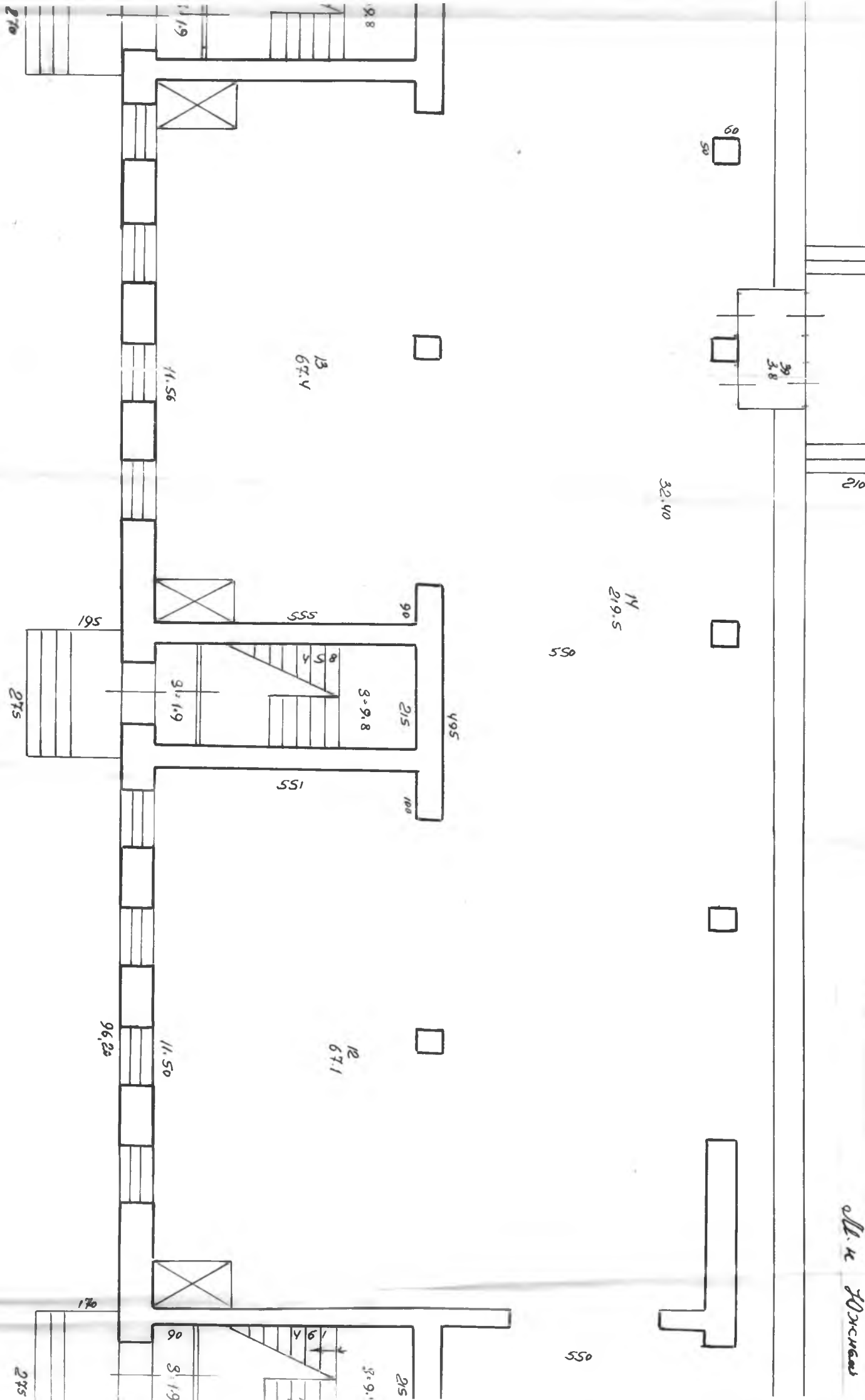
80







2/0



21

64.7

210

40
3.8

210

140



550

9
19.8

29.70

15
190.2

55

7
9.9

180

290

550

9^a
16.0



11.15

10
66.6

553

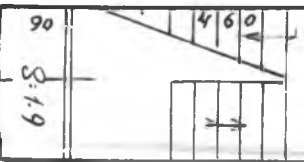
90

5:9.8

90

1/85

215



8:1.9

90

11.80

11
65.2

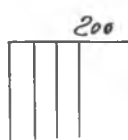
551

50



185

270



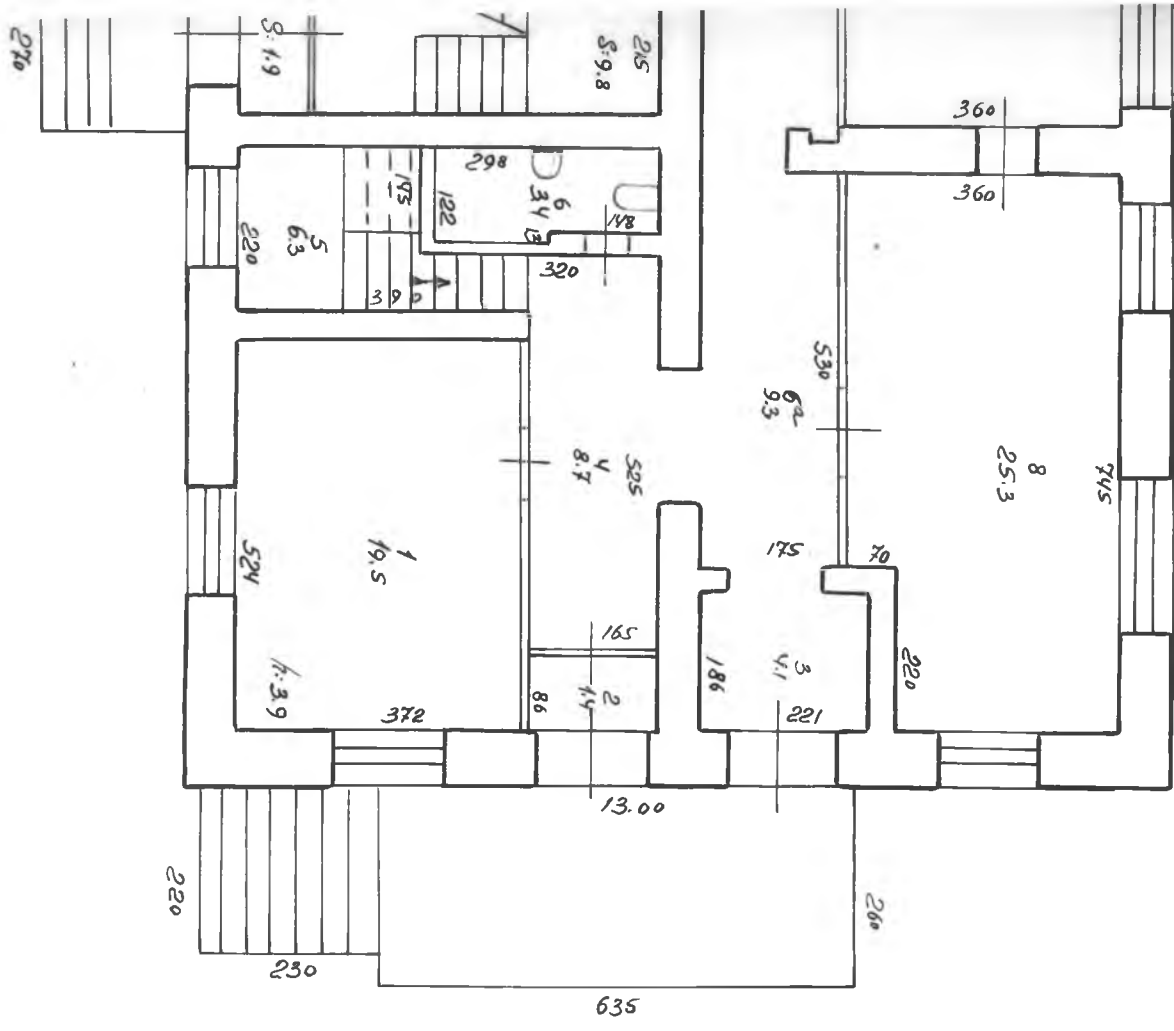
200

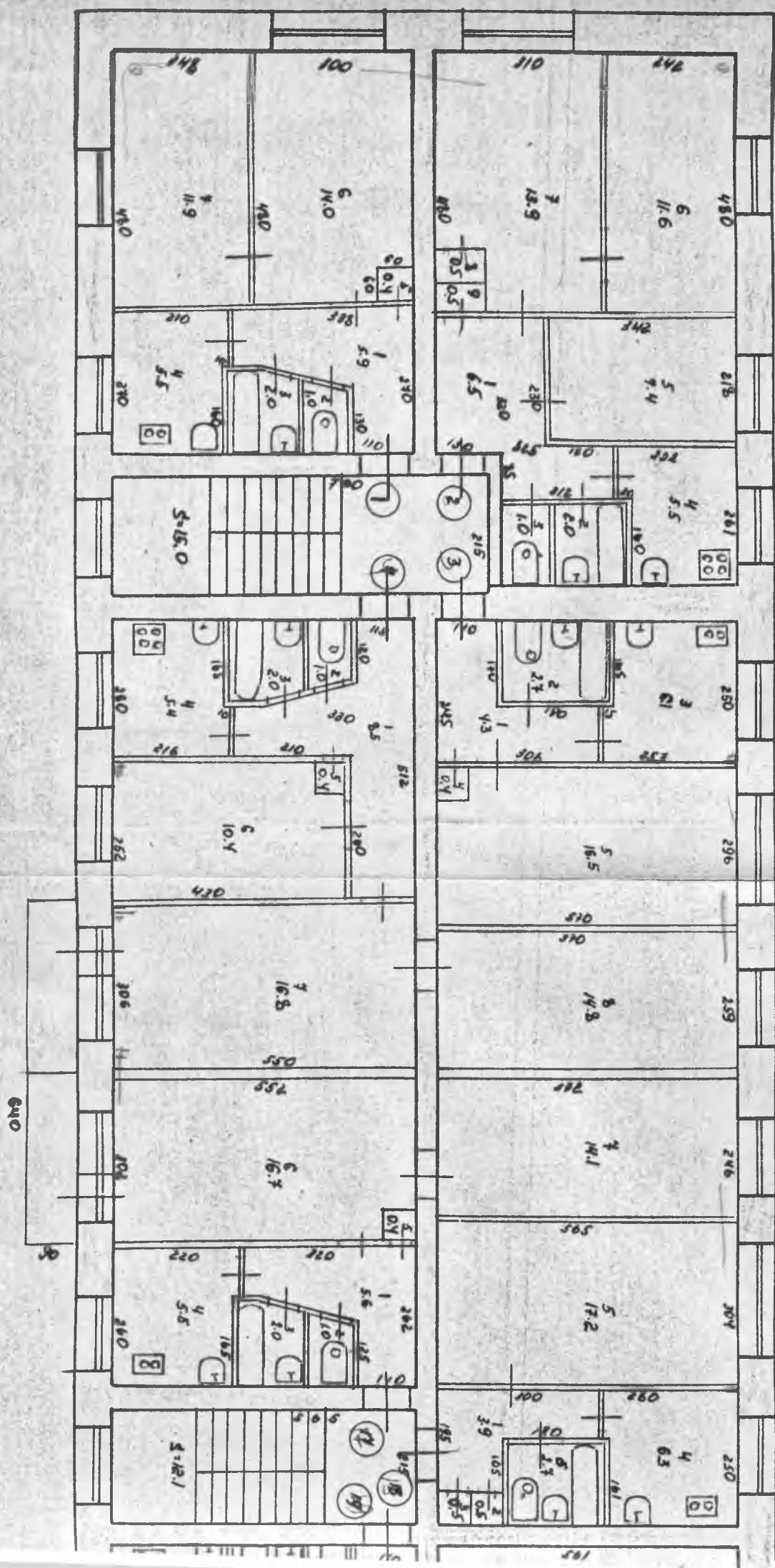
111

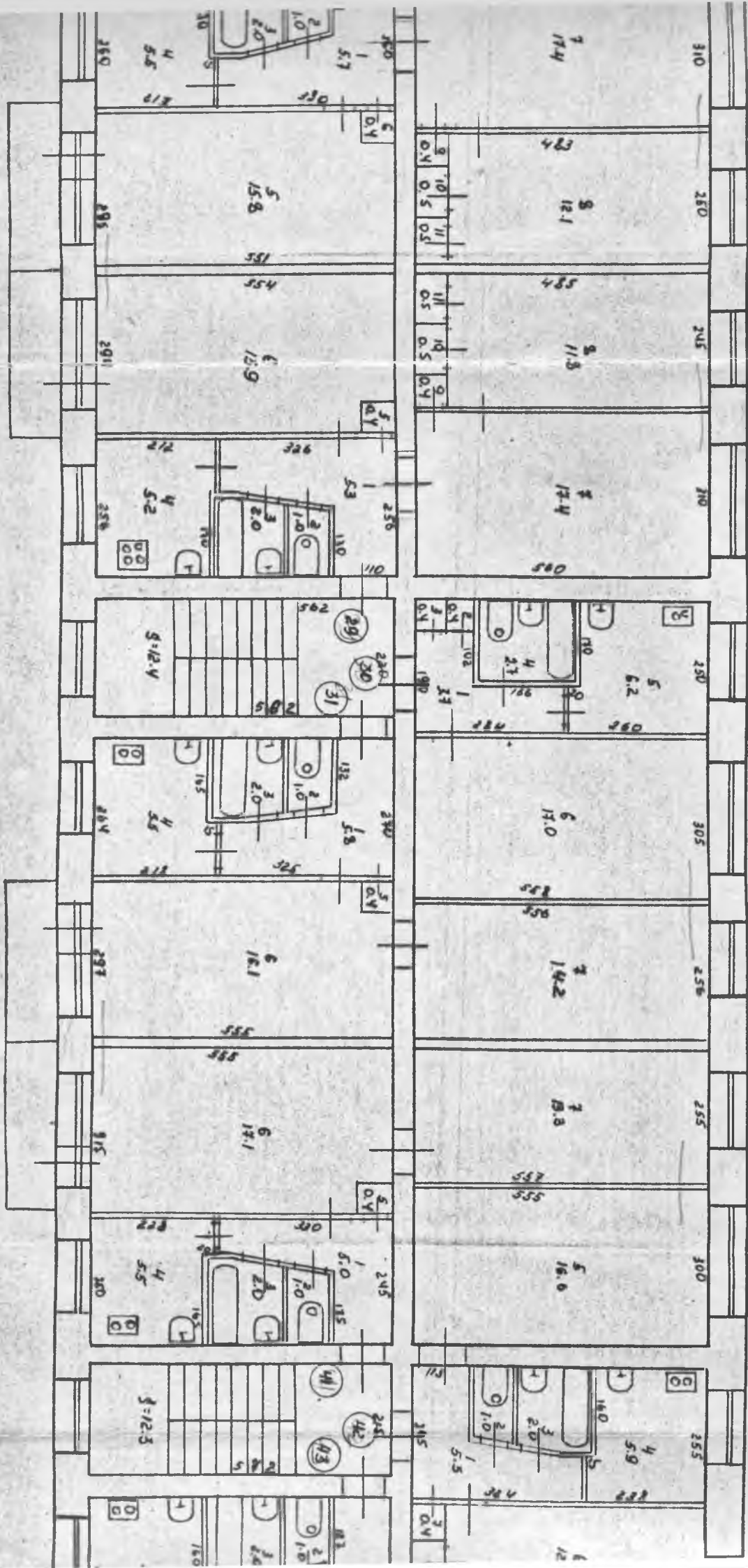
80

17

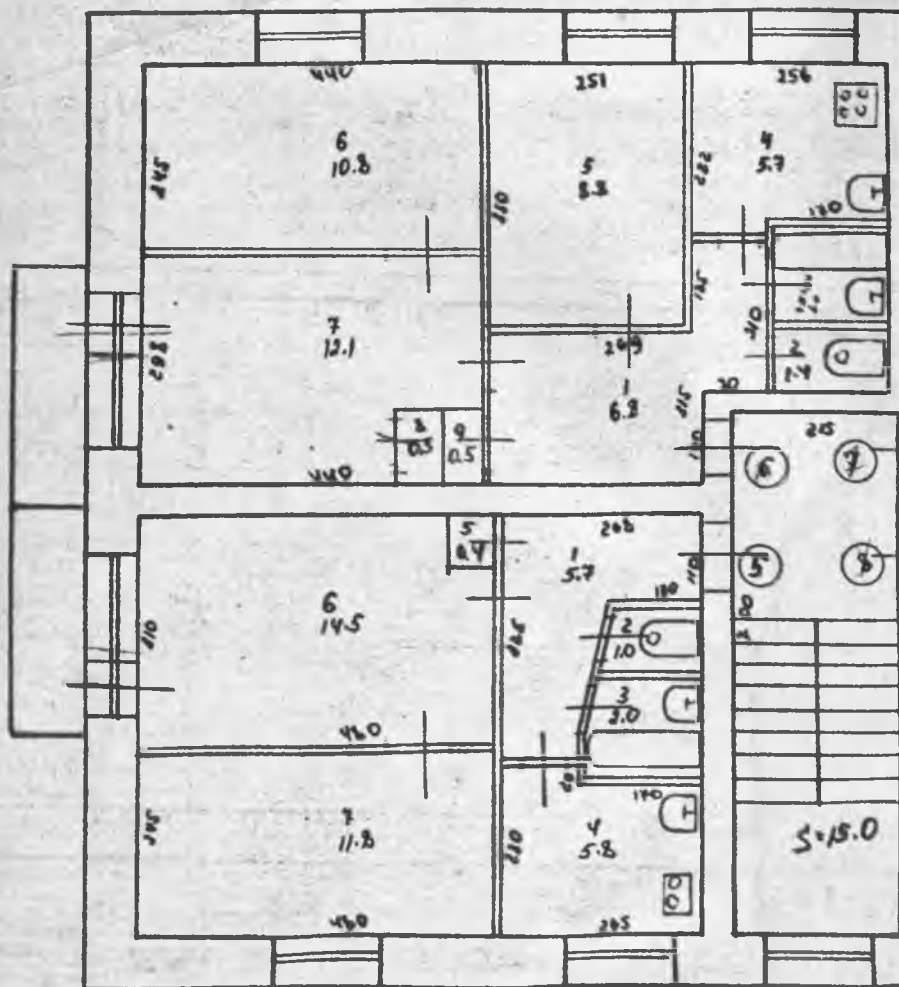
28

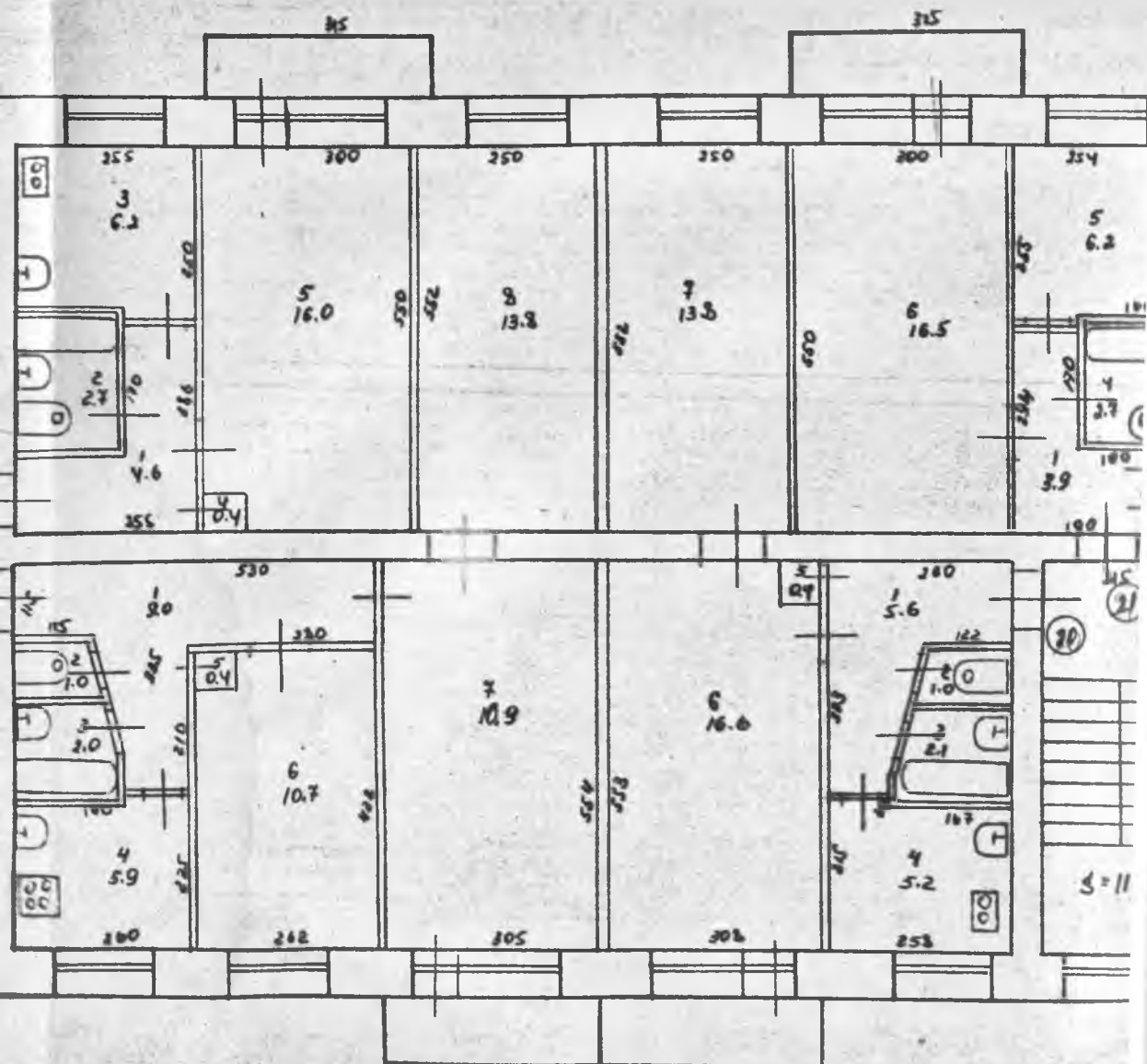


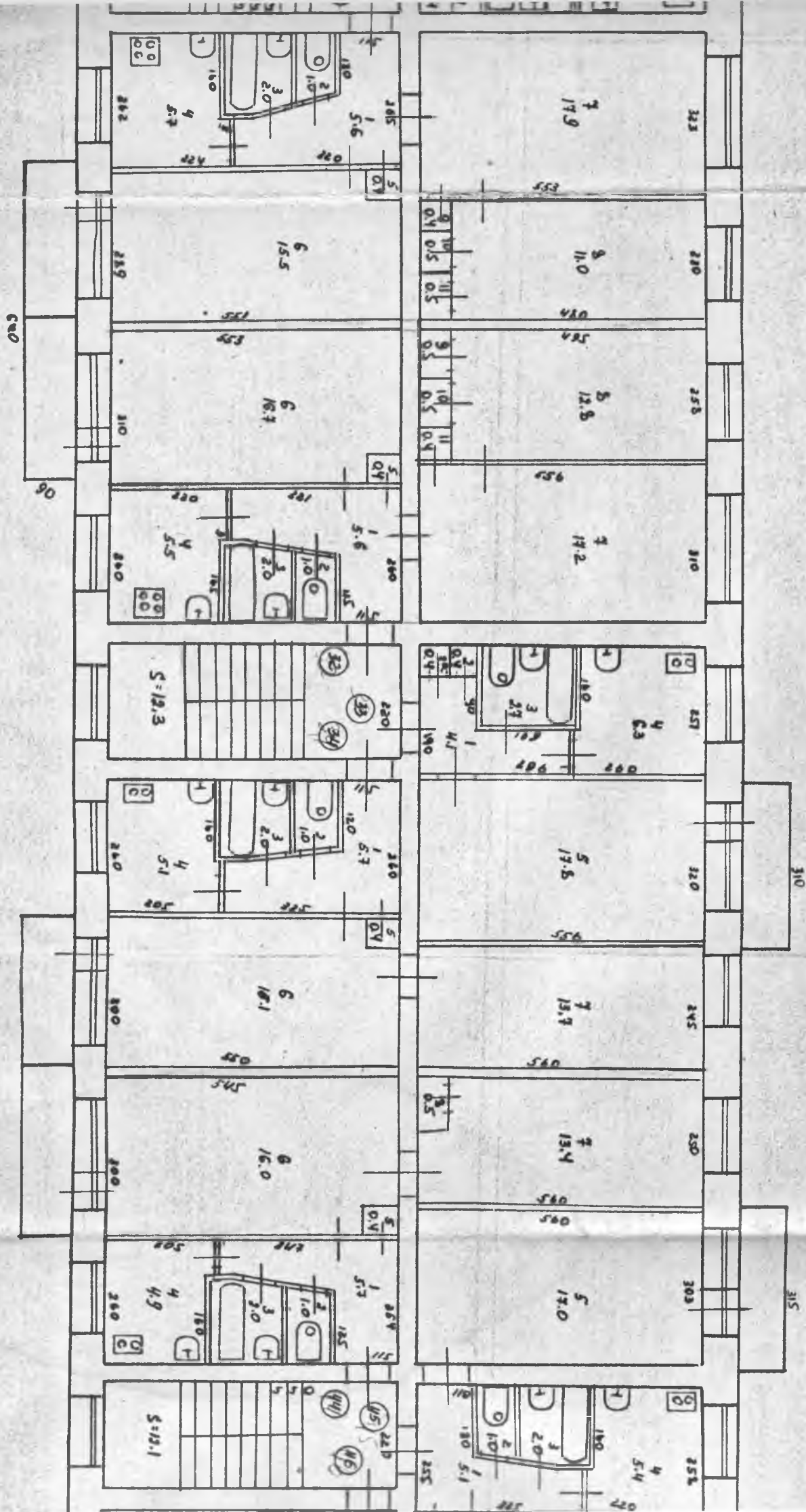


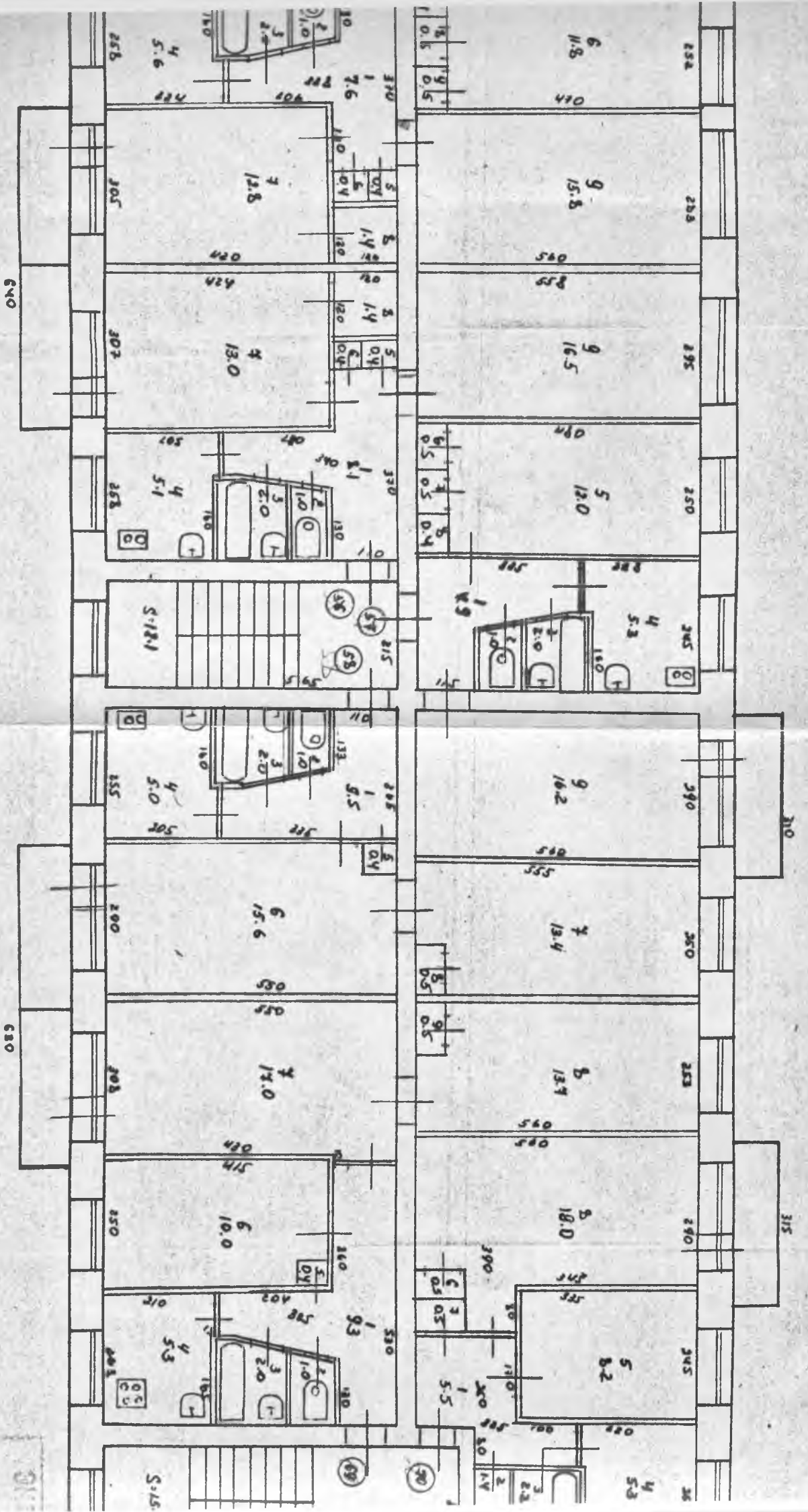


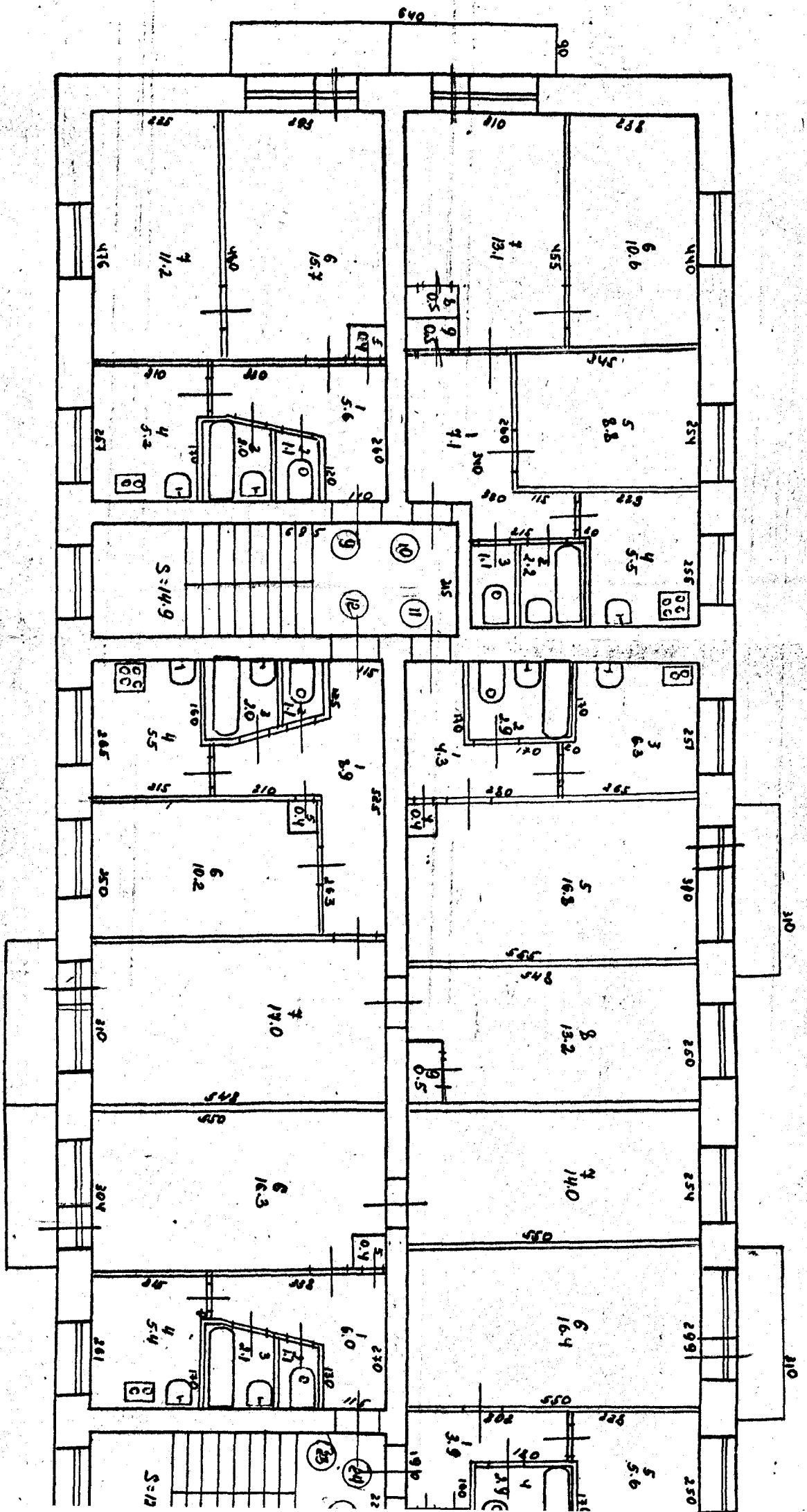


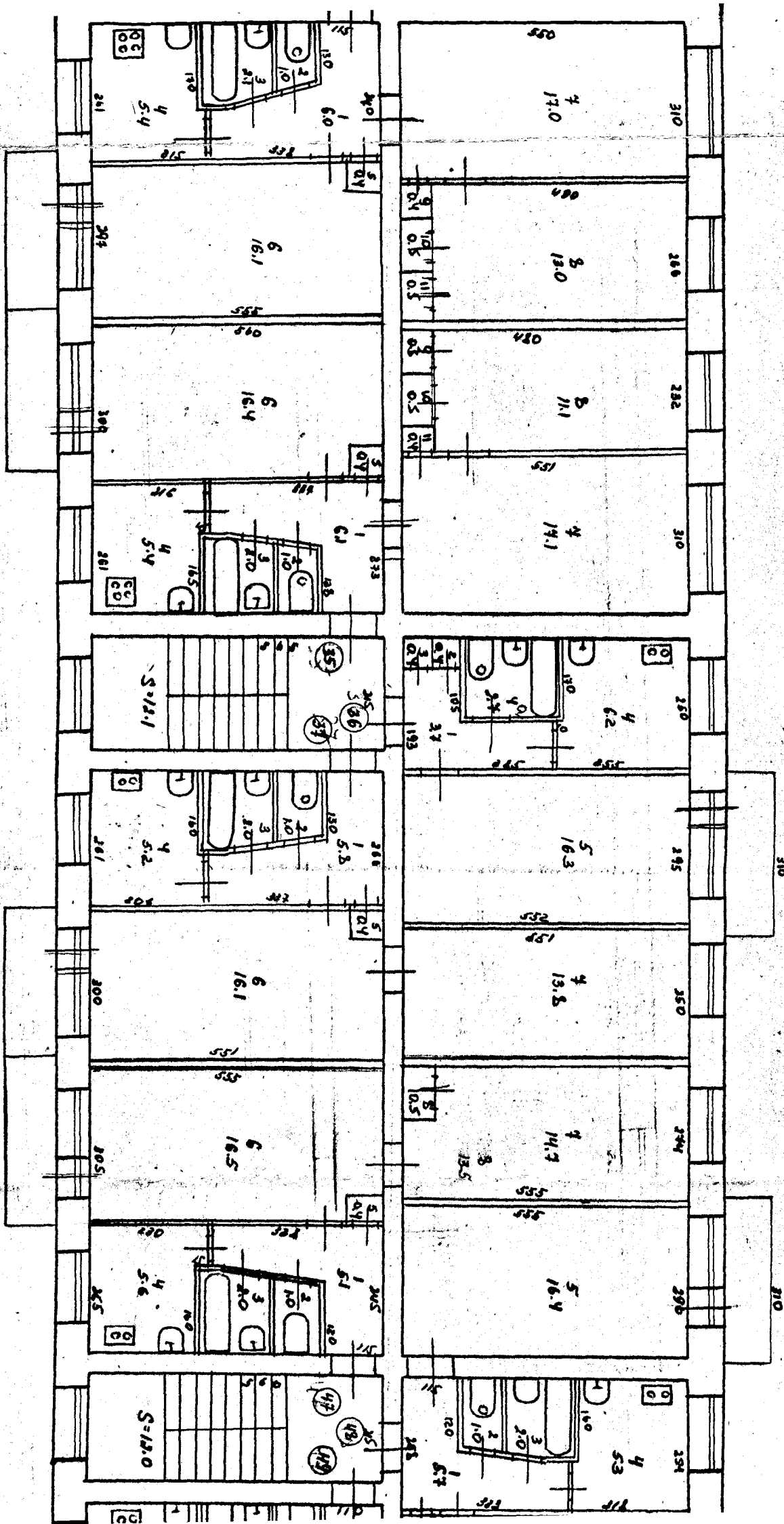


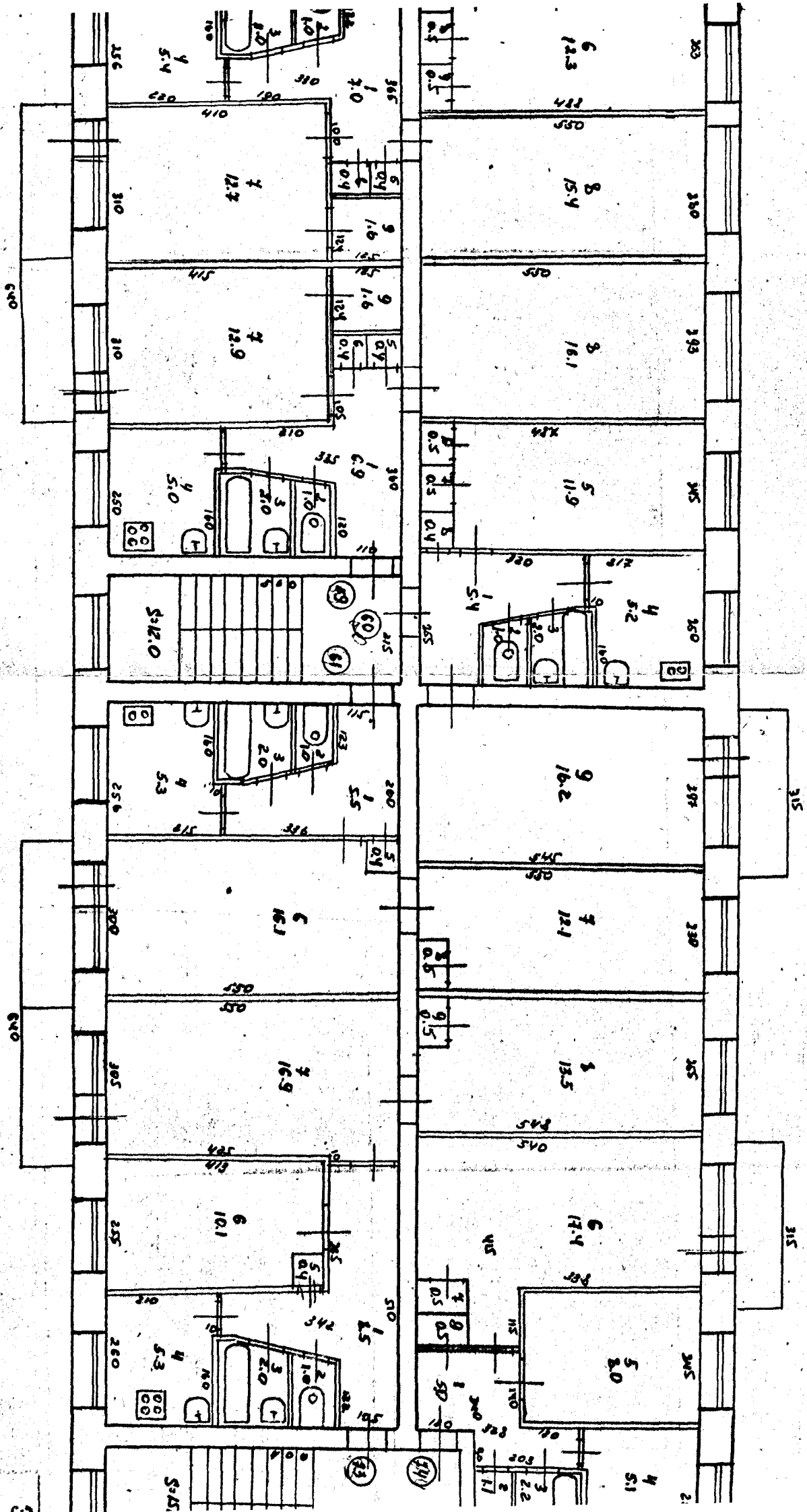


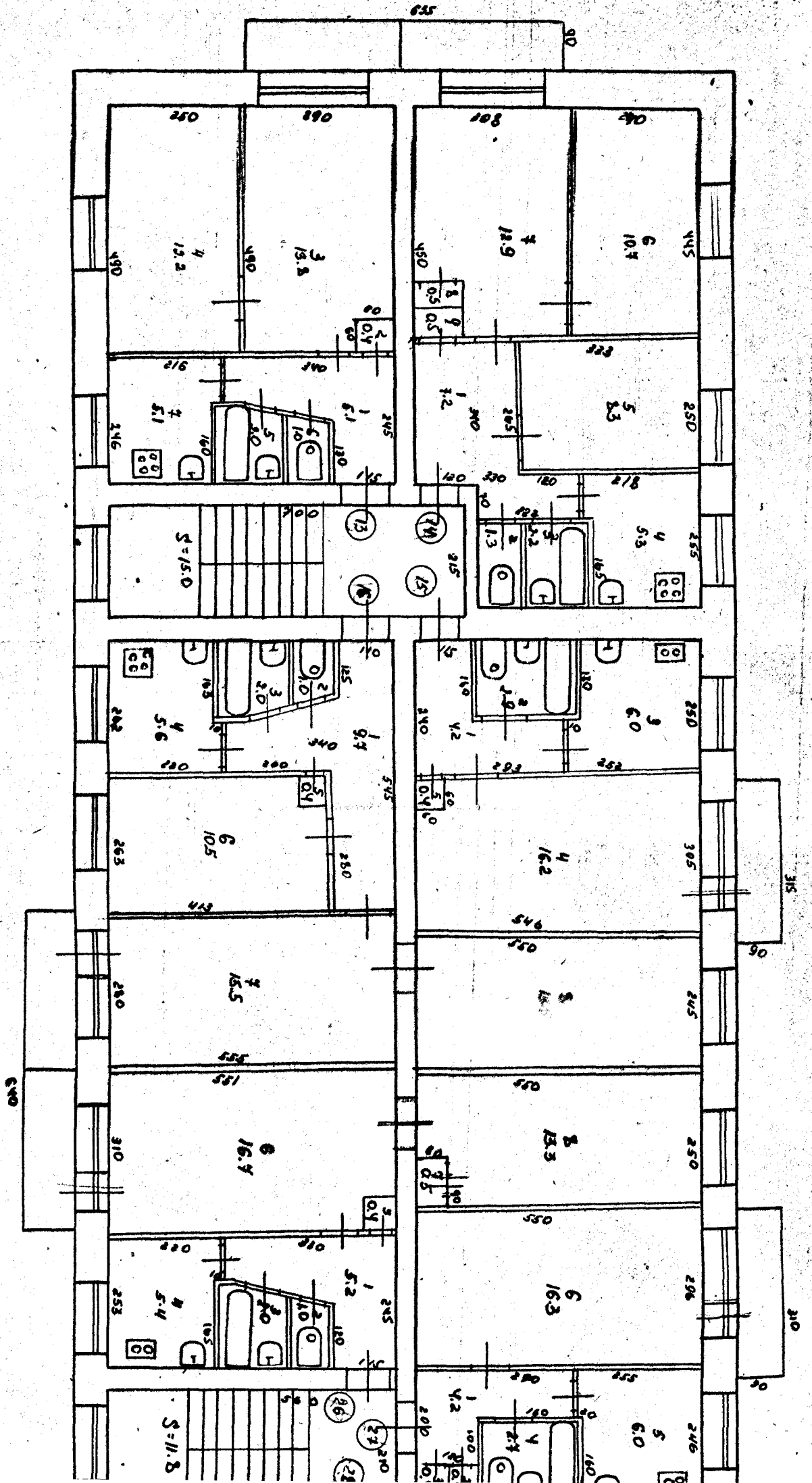


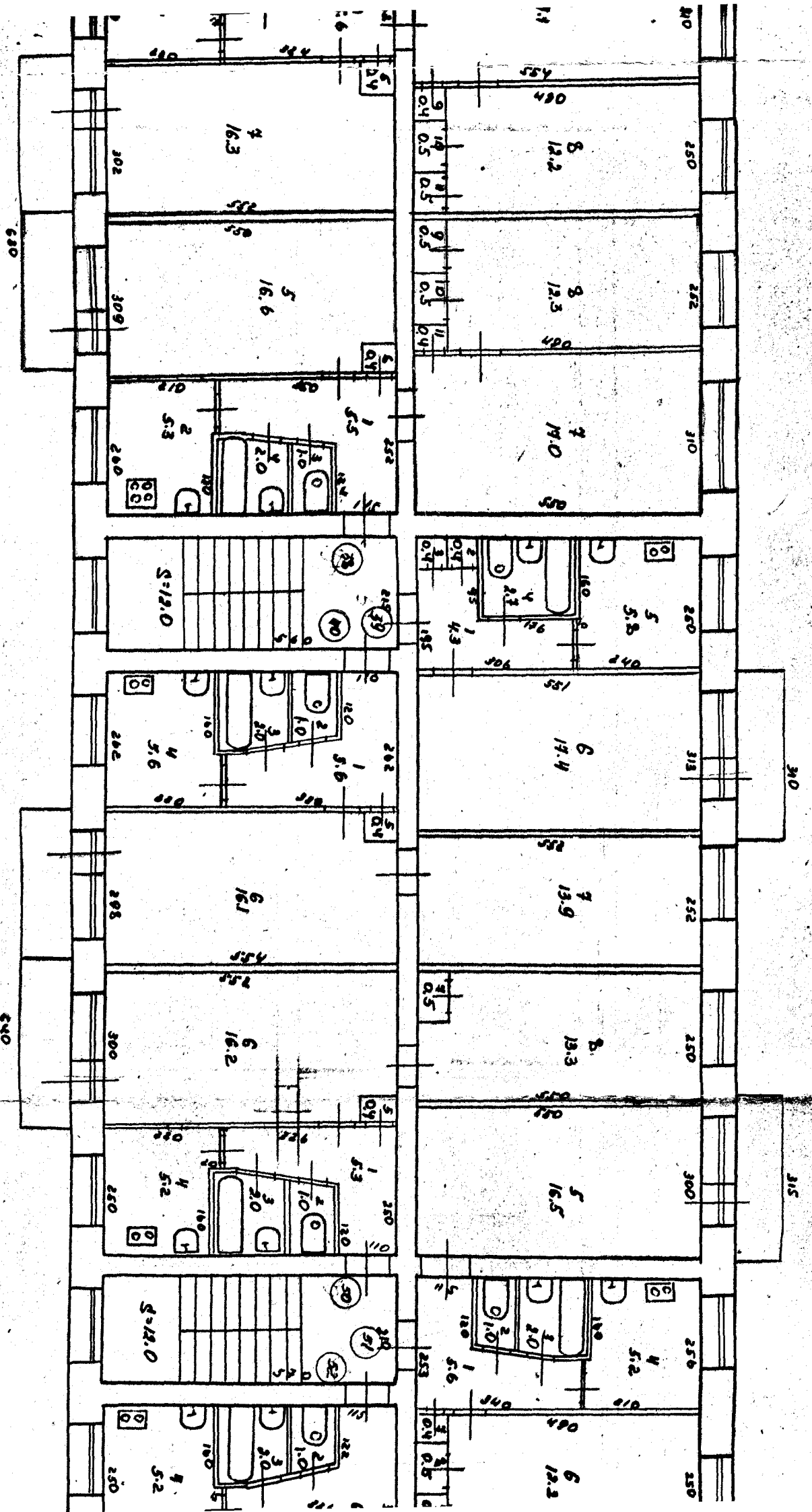


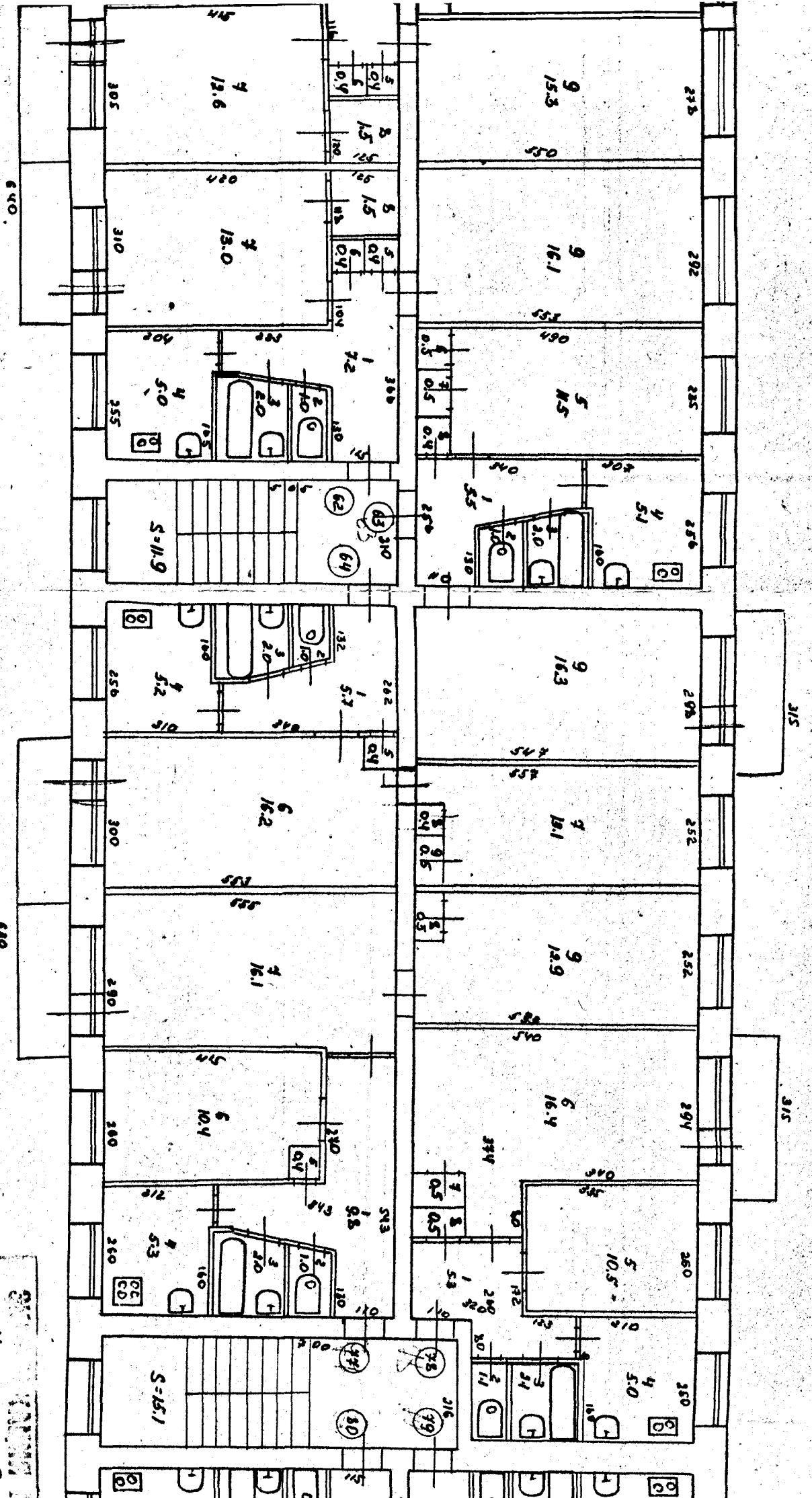












NO. 100
NEW HAVEN
JANUARY 1940

pages

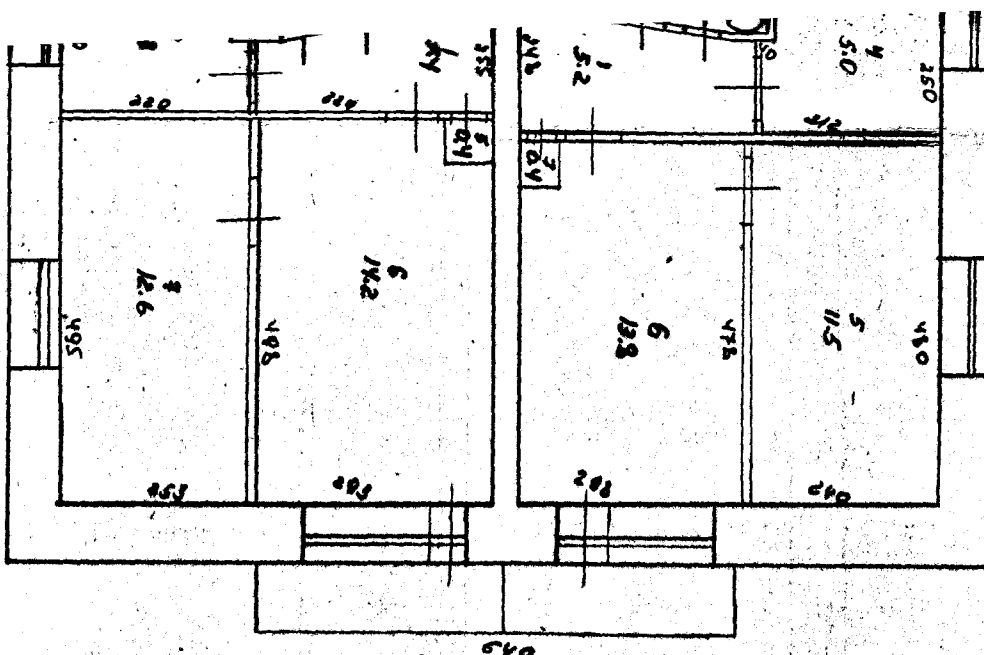


PHOTO PLAN

NO 91

306.6