



Общество с ограниченной ответственностью «ДАРГЕЛЬ»

214015, г. Смоленск, 4-ый Краснофлотский пер, д. 4, тел./факс: (4812) 66-57-16, 66-06-54

ОГРН 1136733015231, ОКПО 12374929 ИНН 6732063345 КПП 673201001

р/сч 40702810459000008362 Отделение № 8609 ПАО Сбербанк г. Смоленск БИК 046614632

к/сч 30101810000000000632 e-mail: dargelinfo@gmail.com.

НАУЧНО-ПРОЕКТНАЯ ДОКУМЕНТАЦИЯ

на проведение работ по сохранению объекта культурного наследия
регионального значения «Дом жилой»
(фасады здания)

по адресу: Смоленская обл., г. Вязьма, ул. Ленина, д.8.

Раздел «Проект реставрации и приспособления».
Стадия 1. Эскизный проект.

Шифр: 7/2017

г. Смоленск, 2017 г.



Общество с ограниченной ответственностью «ДАРГЕЛЬ»
214015, г. Смоленск, 4-ый Краснофлотский пер, д. 4, тел./факс: (4812) 66-57-16, 66-06-54
ОГРН 1136733015231, ОКПО 12374929 ИНН 6732063345 КПП 673201001
р/сч 40702810459000008362 Отделение № 8609 ПАО Сбербанк г. Смоленск БИК 046614632
к/сч 30101810000000000632 e-mail: dargelinfo@gmail.com.

НАУЧНО-ПРОЕКТНАЯ ДОКУМЕНТАЦИЯ

на проведение работ по сохранению объекта культурного наследия
регионального значения «Дом жилой»
(фасады здания)

по адресу: Смоленская обл., г. Вязьма, ул. Ленина, д.8.

Раздел «Проект реставрации и приспособления».
Стадия 1. Эскизный проект.

Шифр: 7/2017

Заказчик: Некоммерческая организация
"Региональный фонд капитального ремонта
многоквартирных домов Смоленской области"

(Подпись)

Телезуев
Анатолий Николаевич

Генеральный директор
ООО «ДАРГЕЛЬ»:

(Подпись)

Зотов
Николай Михайлович

г. Смоленск, 2017 г.

Состав проекта

Раздел	Наименование	Примечание
Раздел	«Предварительные работы» 1. Исходно- разрешительная документация 2. Предварительные исследования	
Раздел	«Комплексные научные исследования» 1. Историко-архивные и библиографические исследования 2. Историко-архитектурные натурные исследования	
Раздел	«Проект реставрации и приспособления» Стадия I. Эскизный проект 1. Пояснительная записка 2. Архитектурные решения 3. Конструктивные решения	

Состав раздела "Проект реставрации и приспособления"
Стадия 1. Эскизный проект.

№ п/п	Наименование	Примечание
1.	Лицензия на осуществление деятельности по сохранению объектов культурного наследия (памятников истории и культуры) народов Российской Федерации № МКРФ 02262 от 11.02.2015 г.	КОПИЯ
2.	Свидетельство о допуске к определённому виду или видам работ, которые оказывают влияние на безопасность объектов капитального строительства № П-175-6732063345-01	КОПИЯ
3.	Лист согласований	
4.	Справка главного архитектора проекта	
	1. Пояснительная записка	
1.	Пояснительная записка с обоснованием проектных решений	
2.	Приложение к пояснительной записке (копия утвержденного задания на проведение работ по сохранению объекта культурного наследия)	
3.	Паспорт цветового решения	
	2. Архитектурные решения	
1	Северный фасад	ЭП - 1
2	Западный фасад	ЭП - 2
3	Южный фасад	ЭП - 3
4	Восточный фасад	ЭП - 4
	3. Конструктивные решения	
5	Козырек металлический К-1	ЭП - 5
6	План устройства отмостки.	ЭП - 6



Министерство культуры
Российской Федерации

ЛИЦЕНЗИЯ

№ МКРФ 02262 от 11 февраля 2015 г.

На осуществление деятельности по сохранению объектов культурного наследия (памятников истории и культуры) народов Российской Федерации

(указывается конкретный вид лицензируемой деятельности)

Виды работ, выполняемых в составе лицензируемого вида деятельности, в соответствии с частью 2 статьи 12 Федерального закона «О лицензировании отдельных видов деятельности»:

согласно приложению № 1 к лицензии

(указываются в соответствии с перечнем работ, установленным положением о лицензировании соответствующего вида деятельности)

Настоящая лицензия предоставлена:

Обществу с ограниченной ответственностью «ДАРГЕЛЬ»

ООО «ДАРГЕЛЬ»

(указывается полное и (в случае, если имеется), сокращенное наименование (в том числе фирменное наименование), организационно-правовая форма юридического лица (фамилия, имя и (в случае, если имеется) отчество индивидуального предпринимателя, данные документа, удостоверяющего его личность)

Основной государственный регистрационный номер юридического лица (индивидуального предпринимателя) (ОГРН) **1136733015231**

Идентификационный номер налогоплательщика (ИНН) **6732063345**

004976

Адрес места нахождения и места осуществления лицензируемого вида деятельности:

214015, Смоленская обл., г. Смоленск, 4-й Краснофлотский пер., д. 4

(указываются адрес места нахождения (место жительства – для индивидуального предпринимателя), и адреса мест осуществления работ (услуг), выполняемых (оказываемых) в составе лицензируемого вида деятельности)

Настоящая лицензия предоставлена на срок бессрочно

Настоящая лицензия предоставлена на основании решения лицензирующего органа – приказа:

№237 от 11 февраля 2015 г.

Настоящая лицензия переоформлена на основании решения лицензирующего органа – приказа:

№2798 от 19 декабря 2016 г.

Настоящая лицензия имеет 1 приложение, являющееся ее неотъемлемой частью на 1 листе.

Заместитель Министра
(должность уполномоченного лица)

(подпись уполномоченного лица)

Н.А.Малаков
(ф.и.о. уполномоченного лица)





Министерство культуры
Российской Федерации

ПРИЛОЖЕНИЕ № 1

к лицензии № МКРФ 02262 от 11 февраля 2015 г.

виды выполняемых работ:

разработка проектной документации по консервации, ремонту, реставрации, приспособлению и воссозданию объектов культурного наследия (памятников истории и культуры) народов Российской Федерации;

разработка проектной документации по инженерному укреплению объектов культурного наследия (памятников истории и культуры) народов Российской Федерации;

реставрация и воссоздание наружных и внутренних декоративно-художественных покрасок;

реставрация, консервация и воссоздание штукатурной отделки;

реставрация, консервация и воссоздание архитектурно-лепного декора;

реставрация, консервация и воссоздание поверхности из искусственного мрамора;

ремонт, реставрация и воссоздание кровель;

ремонт, реставрация и воссоздание металлических конструкций;

ремонт, реставрация и воссоздание оконных и дверных приборов;

ремонт, реставрация, консервация и воссоздание деревянных конструкций и деталей;

реставрация и воссоздание резьбы по деревянным конструкциям;

реставрация и воссоздание паркетных полов;

ремонт, реставрация и консервация ограждающих конструкций и распорных систем;

ремонт, реставрация, консервация и воссоздание оснований и фундаментов;

ремонт, реставрация, консервация и воссоздание кладок, конструкций;

реставрация, консервация и воссоздание резьбы по дереву;

реставрация и воссоздание осветительных приборов;

реставрация и воссоздание деталей из черного и цветных металлов;

реставрация и воссоздание позолоты;

реставрация и воссоздание керамического декора;

реставрация, консервация и воссоздание монументальной живописи;

реставрация, консервация и воссоздание станковой живописи;

реставрация, консервация и воссоздание скульптуры;

реставрация и воссоздание исторического ландшафта и произведений садово-паркового искусства;

приспособление инженерных систем и оборудования;

приспособление систем электрообеспечения.

Заместитель Министра

(должность уполномоченного лица)

М.П.

(подпись уполномоченного лица)

Н.А.Малаков

(ф.и.о. уполномоченного лица)

004972



Саморегулируемая организация, основанная на членстве лиц,
осуществляющих подготовку проектной документации

Саморегулируемая организация Некоммерческое партнерство
«Межрегиональная Ассоциация по Проектированию и Негосударственной
Экспертизе»

109316, г. Москва, ул. Иерусалимская, дом 3,
info@sro-map.ru, www.sro-map.ru,
регистрационный номер в государственном реестре саморегулируемых организаций
СРО-П-175-03102012

г. Москва

24 декабря 2014 года

СВИДЕТЕЛЬСТВО

о допуске к определенному виду или видам работ, которые оказывают влияние
на безопасность объектов капитального строительства

№ П-175-6732063345-01

Выдано члену Саморегулируемой организации Некоммерческого партнерства
«Межрегиональная Ассоциация по Проектированию и
Негосударственной Экспертизе»:

**Общество с ограниченной ответственностью
«ДАРГЕЛЬ»**

ОГРН 1136733015231, ИНН 6732063345
214015, Смоленская область, город Смоленск, 4-й Краснофлотский пер., дом 4

Основание выдачи Свидетельства:

Протокол Правления № 24/1/12 от 24 декабря 2014 года.

Настоящим Свидетельством подтверждается допуск к работам, указанным в
приложении к настоящему Свидетельству, которые оказывают влияние на безопасность
объектов капитального строительства.

Начало действия с 24 декабря 2014 года.

Свидетельство без приложения недействительно.

Свидетельство выдано без ограничения срока и территории его действия.

Свидетельство выдано взамен ранее выданного **Нет**.

Председатель Правления
СРО НП «МАП Эксперт»



В. А. Капитонов



ПРИЛОЖЕНИЕ
к Свидетельству о допуске
к определенному виду
или видам работ, которые
оказывают влияние на безопасность
объектов капитального строительства
от 24 декабря 2014 года
№ П-175-6732063345-01

Виды работ, которые оказывают влияние на безопасность:

1. объектов капитального строительства, включая особо опасные и технически сложные объекты капитального строительства, объекты использования атомной энергии, и о допуске к которым член некоммерческого партнерства СРО НП «МАП Эксперт» **Общество с ограниченной ответственностью «ДАРГЕЛЬ» имеет Свидетельство**

№	Наименование вида работ
1.	Нет

2. объектов капитального строительства, включая особо опасные и технически сложные объекты капитального строительства (кроме объектов использования атомной энергии) и о допуске к которым член некоммерческого партнерства СРО НП «МАП Эксперт» **Общество с ограниченной ответственностью «ДАРГЕЛЬ» имеет Свидетельство**

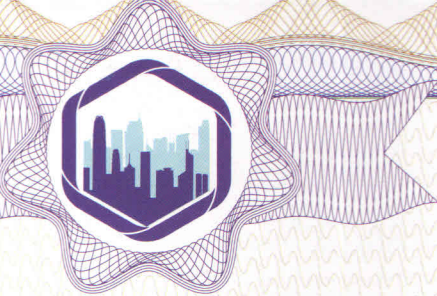
№	Наименование вида работ
1.	Нет

3. объектов капитального строительства (кроме особо опасных и технически сложных объектов, объектов использования атомной энергии) и о допуске к которым член некоммерческого партнерства СРО НП «МАП Эксперт» **Общество с ограниченной ответственностью «ДАРГЕЛЬ» имеет Свидетельство**

№	Наименование вида работ
1.	1. РАБОТЫ ПО ПОДГОТОВКЕ СХЕМЫ ПЛАНИРОВОЧНОЙ ОРГАНИЗАЦИИ ЗЕМЕЛЬНОГО УЧАСТКА 1.1 Работы по подготовке генерального плана земельного участка 1.2 Работы по подготовке схемы планировочной организации трассы линейного объекта 1.3 Работы по подготовке схемы планировочной организации полосы отвода линейного сооружения
2.	2. РАБОТЫ ПО ПОДГОТОВКЕ АРХИТЕКТУРНЫХ РЕШЕНИЙ
3.	3. РАБОТЫ ПО ПОДГОТОВКЕ КОНСТРУКТИВНЫХ РЕШЕНИЙ
4.	4. РАБОТЫ ПО ПОДГОТОВКЕ СВЕДЕНИЙ О ВНУТРЕННЕМ ИНЖЕНЕРНОМ ОБОРУДОВАНИИ, ВНУТРЕННИХ СЕТЯХ ИНЖЕНЕРНО-ТЕХНИЧЕСКОГО ОБЕСПЕЧЕНИЯ, О ПЕРЕЧНЕ ИНЖЕНЕРНО-ТЕХНИЧЕСКИХ МЕРОПРИЯТИЙ 4.1 Работы по подготовке проектов внутренних инженерных систем отопления, вентиляции, кондиционирования, противодымной вентиляции, теплоснабжения и холодоснабжения 4.2 Работы по подготовке проектов внутренних инженерных систем водоснабжения и канализации 4.5 Работы по подготовке проектов внутренних диспетчеризации, автоматизации и управления инженерными системами 4.6 Работы по подготовке проектов внутренних систем газоснабжения



№	Наименование вида работ
5.	5. РАБОТЫ ПО ПОДГОТОВКЕ СВЕДЕНИЙ О НАРУЖНЫХ СЕТЯХ ИНЖЕНЕРНО-ТЕХНИЧЕСКОГО ОБЕСПЕЧЕНИЯ, О ПЕРЕЧНЕ ИНЖЕНЕРНО-ТЕХНИЧЕСКИХ МЕРОПРИЯТИЙ 5.1 Работы по подготовке проектов наружных сетей теплоснабжения и их сооружений 5.2 Работы по подготовке проектов наружных сетей водоснабжения и канализации и их сооружений 5.3 Работы по подготовке проектов наружных сетей электроснабжения до 35 кВ включительно и их сооружений 5.4 Работы по подготовке проектов наружных сетей электроснабжения не более 110 кВ включительно и их сооружений 5.5 Работы по подготовке проектов наружных сетей электроснабжения 110 кВ и более и их сооружений 5.6 Работы по подготовке проектов наружных сетей слаботочных систем 5.7 Работы по подготовке проектов наружных сетей газоснабжения и их сооружений
6.	6. РАБОТЫ ПО ПОДГОТОВКЕ ТЕХНОЛОГИЧЕСКИХ РЕШЕНИЙ 6.1 Работы по подготовке технологических решений жилых зданий и их комплексов 6.2 Работы по подготовке технологических решений общественных зданий и сооружений и их комплексов 6.3 Работы по подготовке технологических решений производственных зданий и сооружений и их комплексов 6.4 Работы по подготовке технологических решений объектов транспортного назначения и их комплексов 6.5 Работы по подготовке технологических решений гидротехнических сооружений и их комплексов 6.6 Работы по подготовке технологических решений объектов сельскохозяйственного назначения и их комплексов 6.7 Работы по подготовке технологических решений объектов специального назначения и их комплексов 6.8 Работы по подготовке технологических решений объектов нефтегазового назначения и их комплексов 6.9 Работы по подготовке технологических решений объектов сбора, обработки, хранения, переработки и утилизации отходов и их комплексов 6.12 Работы по подготовке технологических решений объектов очистных сооружений и их комплексов
7.	7. РАБОТЫ ПО РАЗРАБОТКЕ СПЕЦИАЛЬНЫХ РАЗДЕЛОВ ПРОЕКТНОЙ ДОКУМЕНТАЦИИ 7.1 Инженерно-технические мероприятия по гражданской обороне 7.2 Инженерно-технические мероприятия по предупреждению чрезвычайных ситуаций природного и техногенного характера 7.4 Разработка декларации безопасности гидротехнических сооружений
8.	9. РАБОТЫ ПО ПОДГОТОВКЕ ПРОЕКТОВ МЕРОПРИЯТИЙ ПО ОХРАНЕ ОКРУЖАЮЩЕЙ СРЕДЫ
9.	10. РАБОТЫ ПО ПОДГОТОВКЕ ПРОЕКТОВ МЕРОПРИЯТИЙ ПО ОБЕСПЕЧЕНИЮ ПОЖАРНОЙ БЕЗОПАСНОСТИ
10.	11. РАБОТЫ ПО ПОДГОТОВКЕ ПРОЕКТОВ МЕРОПРИЯТИЙ ПО ОБЕСПЕЧЕНИЮ ДОСТУПА МАЛОМОБИЛЬНЫХ ГРУПП НАСЕЛЕНИЯ
11.	12. РАБОТЫ ПО ОБСЛЕДОВАНИЮ СТРОИТЕЛЬНЫХ КОНСТРУКЦИЙ ЗДАНИЙ И СООРУЖЕНИЙ
12.	13. РАБОТЫ ПО ОРГАНИЗАЦИИ ПОДГОТОВКИ ПРОЕКТНОЙ ДОКУМЕНТАЦИИ, ПРИВЛЕКАЕМЫМ ЗАСТРОЙЩИКОМ ИЛИ ЗАКАЗЧИКОМ НА ОСНОВАНИИ ДОГОВОРА ЮРИДИЧЕСКИМ ЛИЦОМ ИЛИ ИНДИВИДУАЛЬНЫМ ПРЕДПРИНИМАТЕЛЕМ (ГЕНЕРАЛЬНЫМ ПРОЕКТИРОВЩИКОМ)



Общество с ограниченной ответственностью «ДАРГЕЛЬ» вправе заключать договоры по осуществлению организации работ по подготовке проектной документации, стоимость которых по одному договору не превышает (составляет) 5 000 000 (Пять миллионов) рублей.

**Председатель Правления
СРО НП «МАП Эксперт»**



В. А. Капитонов



Прошито, пронумеровано и скреплено
печатью 4 (четыре) листа.

Председатель Правления
СРО НП «МАП Эксперт»

В.А. Капитонов



Справка главного архитектора проекта

Научно-проектная документация на проведение работ по сохранению объекта культурного наследия регионального значения "Дом жилой" (фасады здания), по адресу: Смоленская обл., г. Вязьма, ул. Ленина, д.8, разработана в соответствии со строительными и реставрационными нормами, правилами, инструкциями и государственными стандартами.

Технические решения, принятые в чертежах, соответствуют требованиям экологических, санитарно-гигиенических, противопожарных и других норм, действующих на территории РФ, и обеспечивают безопасную для жизни и здоровья людей эксплуатацию объекта при соблюдении рабочими чертежами мероприятий.

Главный архитектор проекта _____ В.А. Принцев.

НАУЧНО-ПРОЕКТНАЯ ДОКУМЕНТАЦИЯ

на проведение работ по сохранению объекта культурного наследия регионального значения
«Дом жилой» (фасады здания).

по адресу: Смоленская область, , г. Вязьма, ул. Ленина, д.8.

ЛИСТ СОГЛАСОВАНИЯ

Раздел «Проект реставрации и приспособления»
Стадия 1. Эскизный проект.

Должность, наименование организации	Подпись	Фамилия Имя, Отчество

1. Пояснительная записка

**Пояснительная записка
с обоснованием проектных решений**

Наименование объекта: объект культурного наследия регионального значения «Дом жилой».
по адресу: Смоленская область, г. Вязьма, ул. Ленина, д.8.

Состав научно-проектной документации определен с учетом региональной программы капитального ремонта общего имущества в многоквартирных домах, расположенных на территории Смоленской области, на 2014-2043 годы, утвержденной Постановлением Администрации Смоленской области от 27.12.2013 г. № 1145 «Об утверждении региональной программы капитального ремонта общего имущества в многоквартирных домах, расположенных на территории Смоленской области».

1. Общие сведения об объекте и проведенных комплексных научных исследованиях

Здание построено на рубеже 18 - 19 веков. Автор проекта не установлен. Жилой дом расположен в ряду застройки улицы Ленина, на красную линию которой выходит северным фасадом.

Для выполнения научно-проектных работ была собрана исходно-разрешительная документация (см.раздел "Предварительные работы"), в том числе Задание №7 от 24.02.16 на проведение работ по сохранению объекта культурного наследства, выданное Департаментом Смоленской области по культуре и туризму. По данному зданию были проведены библиографические исследования, проведены обмерные работы на фасадах здания с использованием измерительных инструментов, составлен отчет по итогам проведения комплексных научных исследований (см. раздел "Комплексные научные исследования").

2. Описание существующего облика, технического состояния и использования объекта.

Представляет собой двухэтажное, кирпичное, оштукатуренное здание. В плане прямоугольник с выступом со стороны двора на восточном фасаде. Главный и дворовой фасады с окнами в 6 осей. Венчает здание многообломный развитый карниз. С рядом поребрика на главном и западном фасадах. Простенки главного и углы главного и западного фасадов оформлены пилястрами с упрощенными капителями, поддержанными снизу рядом сухариков. Сухарики продолжаютя также под карнизом широкого простенка главного, восточного и части дворового фасадов. Карниз между капителями пилястр, на западном и части дворового фасадов украшен язычками (небольшими кронштейнами, поддерживающими венчающий карниз). Простенки между окнами 1-го и 2-го этажей на главном и торцевых фасадах разбиты двумя карнизами. На дворовом верхний из междуэтажных карнизов отсутствует. Здание стоит на цоколе, который с восточной стороны фасадов пропадает. Оконные проемы с прямоугольными перемычками без наличников.

						7/2017-ПЗ	Лист
Изм.	Кол.уч.	Лист	№ док.	Подп.	Дата		1

6. Последовательность проведения работ по сохранению объекта культурного наследия

№ П.п.	Наименование работы
Этап 1	
1	Оборудование стройплощадки.
2	Расчистка площадки вокруг памятника.
3	Установка инвентарных лесов.
4	Производство шурфов и зондажей (при необходимости).
Этап 2	
1	Устройство отсечной гидроизоляции выше уровня грунта (культурного слоя)
2	Расчистка фасадов от позднейших наслоений;
3	Реставрация кирпичной кладки;
4	Реставрация архитектурных и декоративных элементов;
5	Реставрация штукатурного слоя;
6	Устройство (замена) отливов оконных и карнизных;
7	Выполнить замену оконных заполнений
8	Выполнить замену и устройство окрытий выступающих частей фасадов, архитектурных элементов;
9	Устройство отмостки по периметру здания;
10	Обработка гидрофобизирующими составами поверхностей, подверженных наибольшему воздействию агрессивной внешней среды;
11	Отделочные работы фасадов и цоколя (по технологии производства работ);
12	Выполнить замену козырька над входом.
Этап 3	
1	Разборка строительных лесов
2	Уборка и вывоз мусора

7. Основные технико-экономические показатели

№ П.п.	ТЭП	Примеч.
1	Площадь застройки	190,1 м ²
2	Строительный объем	1731,81м ³

Изм.	Кол.уч.	Лист	№ док.	Подп.	Дата

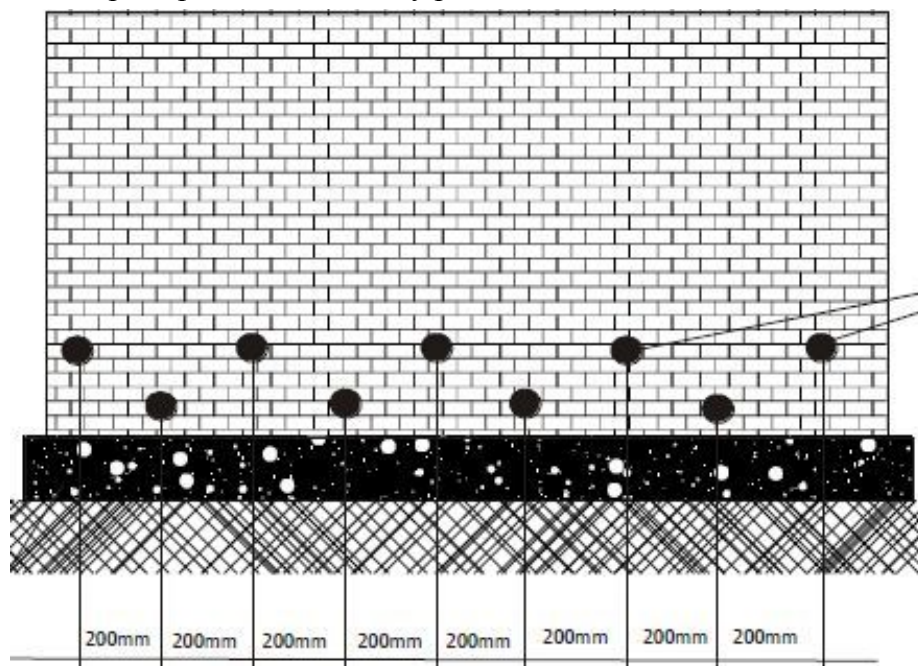
7/2017-ПЗ

Лист

4

Методика по устройству отсечной противокапиллярной гидроизоляции кирпичной кладки.

1. В местах расположения отсечной гидроизоляции произвести расчистку кирпичной кладки от пыли, мусора и инородных включений продувкой сжатым воздухом, произвести разметку и маркировку мест расположения шпуров для установки инъекционных пакеров с шагом 150-200мм. в два ряда расстояние между рядами должно составлять 100-150мм.



2. Выбурить в стене инъекционные шпуровы под углом 30 - 45 ° на глубину – не доходя 50-100 мм до края стены, для установки инъекционных пакеров. Выбуренные отверстия продуть сжатым воздухом. Открытые швы, трещины и пустоты необходимо заполнить ремонтной смесью РЕНОВИР Шлюз.

3. В шпуровы забивается пластиковый пакер с обратным клапаном. При забивке пакера необходимо предохранять место его соединения с насосом от возможных повреждений. Инъектирование производится с использованием шнекового или помпового насоса (до 10атм.) с возможностью регулировки давления.

4. Инъектирование кирпичной кладки производится эмульсией на силиконовой основе для создания барьера от миграции капиллярной влаги в кирпичных конструкциях "РЕНОВИР Микросил" компании ООО "РМ" при температуре воздуха и основания не менее +5°C.

5. В исторической кирпичной кладке имеются локальные пустоты, которые обнаруживаются во время инъектирования Реновир Микросил (во время инъектирования не происходит повышения давления на насосе в течение 30-60 сек). Такие шпуровы отмечаются как пустотные и устройство отсечной гидроизоляции стен на этих участках осуществляется по следующей технологии:

5.1. В ранее установленный РЕНОВИР-пакер (инъектор) необходимо проинъектировать РЕНОВИРИнжект, зафиксировав объем закаченного материала

5.2. Не ранее, чем через трое суток произвести повторное разбуривание

5.3. Произвести обеспыливание шпуров сжатым воздухом

5.4. Установить новый пакер и сделать повторную прокачку РЕНОВИР Микросил

5.5. Через Сутки произвести заполнение шпуров РЕНОВИР Инжект

Изм.	Кол.уч.	Лист	№ док.	Подп.	Дата

7/2017-ПЗ

Лист

10

БИК		К/с	
Ответственный представитель:	Демидова Инна Васильевна (фамилия, имя, отчество)		
Контактный телефон: (включая код города)	8 (48131) 4-11-50		

Информация об иных собственниках (пользователях) объекта культурного наследия отсутствует.

4. Сведения о действующих охранных обязательствах, охранным-арендных договорах или охранных договорах:

Вид	Отсутствуют
Дата и номер	
Характер современного использования	Жилой дом

5. Описание границы территории объекта культурного наследия и зон его охраны (краткое описание со ссылкой на документ об утверждении):

Нормативные правовые акты об утверждении границы территории объекта культурного наследия регионального значения «Дом жилой», расположенного по адресу: Смоленская область, г. Вязьма, ул. Ленина, д. 8, зон его охраны отсутствуют

6. Краткие сведения об объекте культурного наследия и его техническом состоянии, включая малые архитектурные формы, монументальную живопись и предметы внутреннего убранства, инженерные сооружения и оборудование:

Памятник представляет собой кирпичное оштукатуренное в два этажа здание. Прямоугольный в плане объем под вальмовой кровлей усложнен сбоку выступом сеней. Фасады расчленены междуэтажным карнизом и поэтажными лопатками. Многопрофильный венчающий карниз обогащен поясами зубцов и «городков». Общее техническое состояние памятника – удовлетворительное

7. Предмет охраны объекта культурного наследия:

Не утвержден

8. Основание для проведения работ по сохранению объекта культурного наследия:

Вид утвержденного документа	данные отсутствуют
Регистрационный номер	данные отсутствуют
Дата утверждения	данные отсутствуют
Основное содержание проведения работ по сохранению объекта культурного наследия:	данные отсутствуют
Срок начала работ:	данные отсутствуют
Срок окончания работ:	данные отсутствуют
Предполагаемое использование объекта культурного наследия:	данные отсутствуют
Намечаемая очередность проведения работ по сохранности или локальных работ	данные отсутствуют

9. Сведения о Заказчике:

Заказчик:

Некоммерческая организация «Региональный фонд капитального ремонта многоквартирных домов Смоленской области»

(указать полное наименование, организационно-правовую форму юридического лица в соответствии с учредительными документами (фамилию, имя, отчество – для физического лица))

Адрес места нахождения:

Смоленская область

(Республика, область, район)

Смоленск

(город)

улица Тенишевой д. 33 корп. офис

Расчетный счет

КПП

Лицевой счет

6 7 3 2 0 1 0 0 1

БИК

К/с

Ответственный представитель:

Азаров Максим Петрович

(фамилия, имя, отчество)

Контактный телефон:

(включая код города)

8 (4812) 29-16-05

10. Сведения о проектной организации (физического лица):

Организация:

Юридические лица и индивидуальные предприниматели, имеющие лицензию на осуществление деятельности по сохранению объектов культурного наследия (памятников истории и культуры) народов Российской Федерации в соответствии с законодательством Российской Федерации

(указать полное наименование, организационно-правовую форму юридического лица в соответствии с учредительными документами (фамилию, имя, отчество – для физического лица))

Адрес места нахождения:

(Республика, область, район)

улица д. корп. офис

Расчетный счет

КПП

Лицевой счет

БИК

К/с

улица д. корп. офис

Расчетный счет

КПП

Лицевой счет

БИК

К/с

Лицензия на осуществление
деятельности по сохранению
объекта культурного наследия

Регистрационный номер	Дата выдачи
<input type="text"/>	<input type="text"/>

Ответственный представитель:

(фамилия, имя, отчество)

Контактный телефон:
(включая код города)

13. Сведения о производственных организациях, по видам работ:

Организация:

Юридические лица и индивидуальные предприниматели, имеющие лицензию на осуществление деятельности по сохранению объектов культурного наследия (памятников истории и культуры) народов Российской Федерации в соответствии с законодательством Российской Федерации (при необходимости)

(указать полное наименование, организационно-правовую форму юридического лица в соответствии с учредительными документами (фамилию, имя, отчество – для индивидуального предпринимателя))

Адрес места нахождения:

(Республика, область, район)

(город)

улица д. корп. офис

Расчетный счет

КПП

Лицевой счет

БИК

К/с

Лицензия на осуществление
деятельности по сохранению
объекта культурного наследия

Регистрационный номер	Дата выдачи
<input type="text"/>	<input type="text"/>

Ответственный представитель:

(фамилия, имя, отчество)

Контактный телефон:
(включая код города)

14. Сведения о ранее выполненной научно-проектной и проектной документации и возможности ее использования:

Отсутствуют

15. Состав и содержание научно-проектной документации по сохранению объектов культурного наследия (в целом, этапы, локальные работы):

Раздел 1. Предварительные работы (выполнить в соответствии с ГОСТ Р 55528-2013, ГОСТ Р 55567-2013):

1) исходно-разрешительные материалы, переданные в соответствии с пп. 5.6. ГОСТа Р 55528-2013:

- копии правоустанавливающих документов, удостоверяющих право заказчика или пользователя на объект культурного наследия и земельный участок в границах территории объекта;

- копия паспорта объекта культурного наследия, его учетной карточки (при наличии);

- копии охранных документов с необходимыми приложениями (при наличии)

- материалы или сведения о ранее выполненной научно-проектной документации с указанием возможности (полностью, частично) ее использования (при наличии);

- письменное разрешение на проведение работ по сохранению объекта культурного наследия (при наличии);

- имеющиеся в наличии графические и иные материалы, в том числе поэтажные планы здания; ситуационный план с указанием местоположения и охранной зоны объекта культурного наследия, зоны регулирования застройки; обмерные чертежи, графические зарисовки; фото-документация;

- результаты инженерных изысканий (при наличии актуальных результатов инженерных изысканий, выполненных ранее);

- технические условия (если функционирование объекта культурного наследия невозможно обеспечить без его подключения к сетям инженерно-технического обеспечения);

- иные данные, материалы и документы, имеющиеся в распоряжении заказчика в отношении объекта культурного наследия (в том числе историко-культурный опорный план, проект зоны охраны, архивные, иллюстративные материалы и др.);

- акт определения влияния предполагаемых к проведению видов работ на конструктивные и другие характеристики надежности и безопасности объекта культурного наследия (памятника истории и культуры) народов Российской Федерации (включается в состав исходно-разрешительной документации в соответствии с письмом Министерства культуры Российской Федерации от 24.03.2015 № 90-01-39-ГП);

2) результаты предварительного исследования памятника при ознакомлении с памятником и имеющимися о нем материалами, а также следующие материалы:

- программа научно-исследовательских работ;

- план мероприятий, обеспечивающих проведение комплексных научных исследований объекта культурного наследия;

- заключение о возможности приспособления объекта культурного наследия для современного использования;

3) фотофиксация объекта культурного наследия до начала проведения работ с приложением схемы ее осуществления по отношению к объекту культурного наследия;

4) сметный расчет по укрупненным показателям в целях определения стоимости работ по сохранению объекта культурного наследия (при наличии).

Дополнительно разработать предмет охраны объекта культурного наследия «Дом жилой» (Смоленская область, г. Вязьма, ул. Ленина, д. 8). Текстовый материал подкрепить графическими материалами и (или) фотографическими изображениями предмета охраны.

По усмотрению проектной организации в состав предварительных работ может быть включена иная документация, необходимая для проведения работ по сохранению объекта культурного наследия

Раздел 2. Комплексные научные исследования (выполнить в соответствии с ГОСТ Р 55528-2013, ГОСТ Р 55567-2013):

1. Этап до начала производства работ	2. Этап в процессе производства работ
<p>1) историко-архивные и библиографические исследования:</p> <ul style="list-style-type: none"> - выписки из архивных и библиографических источников, дающие возможность определить строительную историю и круг исторических событий и причин, в результате которых был создан и видоизменялся объект (при наличии); - иллюстративные материалы, включающие фотокопии или копии письменных, графических и изобразительных материалов, в том числе по аналогам (при наличии); - библиографический список и список музейных фондов и архивных дел, содержащих сведения об объекте и его аналогах (при наличии); - перечень ранее разработанной научно-проектной документации для реставрации (при наличии); - историческая записка, содержащая: <ul style="list-style-type: none"> • архитектурно-художественный анализ объекта; • краткую историю местности, где был сооружен объект культурного наследия; • краткую характеристику окружающей исторической застройки; • сведения об архитекторах, строителях, владельцах объекта (при наличии); • изменения в пользовании объекта за время его существования (при наличии информации); • подробное описание разрушений, ремонтов, перестроек, а также проведенных ремонтно-реставрационных работ, с указанием причин и конкретных частей объекта, применявшихся архитектурных и конструктивных решений, строительных приемов и материалов, инженерного оборудования, технологии и сроков производства работ (при наличии информации); • анализ ранее разработанной научно-проектной документации для реставрации объекта при ее наличии; • описание аналогов и необходимые иллюстративные материалы, позволяющие проследить историю его существования, роль в окружающей среде и культурное значение (при наличии); <p>2) натурное (архитектурное) изучение объекта культурного наследия, в том числе по архитектурно-археологическим, инженерно-техническим, инженерно-геодезическим, инженерно-геологическим, инженерно-</p>	<p>Выполнить при необходимости</p>

технологическим исследованиям по технологии создания объекта культурного наследия и по технологии строительных и отделочных материалов, результаты спасательных полевых археологических работ):

- обмерные чертежи;
- акты исследований по зондажам и шурфам, вскрытиям конструкций с установлением первоначальных элементов и материалов объекта или их остатков и следов, характера отделки, применявшихся строительных и технологических приемов, технического состояния и причин дефектов, дающие возможность проследить изменение объекта во времени, провести сравнительный анализ с данными историко-архивных и библиографических исследований и рекомендовать метод реставрации (при выполнении шурфов и зондажей проводится фиксация в виде актов на проведение исследований в натуре, специальные журналы по установленной форме, фотографии, фиксирующие конкретные элементы объекта, обнаруженные раскрытием и т. д.);

- результаты исследования строительных и отделочных материалов;

- результаты разработки рецептуры первоначальных или близких им по свойствам строительных и отделочных материалов (при наличии);

- рекомендации по технологии отдельных видов работ (при наличии);

- данные инженерных, и археологических исследований территории объекта (при наличии);

- результаты расчетов несущей способности конструкций и фундаментов;

- графические и другие фиксационные материалы по натурным исследованиям;

3) исследования по объемным параметрам и специальные инженерно-технологические исследования:

- результаты исследований и расчетов объемных параметров, утраченных частей объекта (при наличии);

- результаты исследований и расчетов по определению оптимальных физико-технических параметров и температурно-влажностного режима объекта в целях обеспечения его физического долголетия и сохранности при современном использовании с учетом влияния антропогенных, техногенных и климатических воздействий, существующей

<p>или планируемой топографической, ландшафтной и градостроительной ситуаций, гидрогеологических условий и поведения грунтов основания (при наличии);</p> <p>- результаты исследований по разработке методов защиты от неблагоприятных воздействий (при наличии);</p> <p>4) отчет по итогам проведения комплексных научных исследований, являющийся основным обобщающим материалом по всем видам научных исследований для обоснования проектных решений (готовится научным руководителем/руководителем авторского коллектива в порядке, установленном ГОСТ 15.101, и в соответствии с ГОСТ 7.32 или по иной другой форме, установленной действующими стандартами).</p> <p>Подраздел инженерные изыскания (инженерно-геологические и инженерно-геодезические, инженерно-гидрологические работы) (при наличии).</p> <p>Инженерные изыскания осуществляются с учетом требований нормативных документов, действующих в целях реализации положений технических регламентов, и с учетом действующего законодательства по сохранению объектов культурного наследия, а также с учетом материалов и данных инженерных изысканий, которые хранятся в государственном фонде материалов и данных инженерных изысканий, в информационных системах обеспечения градостроительной деятельности. Материалы и результаты инженерных изысканий оформляются в виде отчетной документации о выполнении инженерных изысканий, состоящей из текстовой и графической частей, а также приложений к ней (в текстовой, графической, цифровой и иных формах)</p>	
<p>Раздел 3. Проект реставрации и приспособления (с указанием о необходимости разработки вариантов, в том числе на конкурсной основе) (выполнить в соответствии с ГОСТ Р 55528-2013):</p>	
<p>1. Эскизный проект (архитектурные и конструктивные решения проекта)</p>	<p>2. Проект</p>
<p>1) пояснительная записка с обоснованием проектных решений:</p> <ul style="list-style-type: none"> - общие сведения об объекте и проведенных комплексных научных исследованиях; - описание существующего облика, технического состояния и использования объекта; - описание проектируемого архитектурного облика и характера современного использования объекта; 	<p>Выполнить в случае, если при проведении работ по сохранению объекта культурного наследия затрагиваются конструктивные и другие характеристики надежности и безопасности объекта.</p> <p>На данной стадии разрабатываются архитектурные и конструктивные решения, необходимые для реализации принципов реставрации и приспособления объекта культурного наследия, согласованных на стадии «Эскизный проект».</p>

<p>- характеристика принципиальных архитектурных, конструктивных, инженерных и технологических решений для реставрации объекта;</p> <p>- предложения по цветовому решению фасадов;</p> <p>- решения по сохранению территории объекта культурного наследия;</p> <p>- перечень необходимых научных исследований в процессе проведения работ;</p> <p>- перечень производственных работ, их технология и применяемый строительные и отделочные материалы, изделия, конструкции и оборудование;</p> <p>- предложения по организации работ и их последовательности;</p> <p>- основные технико-экономические показатели.</p> <p>Приложение к пояснительной записке:</p> <p>- копия утвержденного задания на проведение работ по сохранению объекта культурного наследия;</p> <p>- сведения о проведенных согласованиях принципиальных решений (при наличии);</p> <p>- протокол рассмотрения на заседании научно-реставрационного совета организации стадии «Эскизный проект» (при наличии);</p> <p>2) архитектурные решения;</p> <p>3) конструктивные и объемно-планировочные решения</p>	<p>Стадия выполняется в соответствии постановлением Правительства РФ от 16.02.2008 № 87 «О составе разделов проектной документации и требованиях к их содержанию» в части, не противоречащей положениям Федерального закона от 25.06.2002 № 73-ФЗ «Об объектах культурного наследия (памятниках истории и культуры) народов Российской Федерации».</p> <p>Состав стадии «Проект»:</p> <p>1) пояснительная записка;</p> <p>2) архитектурные решения;</p> <p>3) конструктивные решения;</p> <p>4) инженерное оборудование, сети инженерно-технического обеспечения, инженерно-технические мероприятия, технологические решения;</p> <p>5) проект организации реставрации;</p> <p>6) сводный сметный расчет;</p> <p>7) перечень мероприятий по охране окружающей среды;</p> <p>8) перечень мероприятий по обеспечению пожарной безопасности;</p> <p>9) перечень мероприятий по обеспечению доступа инвалидов и малоподвижных групп населения к объекту культурного наследия;</p> <p>10) иная документация;</p> <p>11) перечень мероприятий по гражданской обороне, мероприятий по предупреждению чрезвычайных ситуаций природного и техногенного характера</p>
<p>Раздел 4. Рабочая научно-проектная документация (выполнить в соответствии с ГОСТ Р 55528-2013):</p>	
<p>1. Этап до начала производства работ</p> <p>1) рабочие чертежи и сметы на выполнение производственных работ, маркировочные чертежи и шаблоны (при необходимости);</p> <p>2) спецификация на оборудование, технические средства (технологическое и иное оборудование), необходимые для надлежащего и своевременного выполнения работ по сохранению объекта культурного наследия;</p> <p>3) спецификация на конкретные материалы (или эквиваленты), используемые при проведении работ по сохранению объекта культурного наследия;</p> <p>4) спецификации на ценные породы древесины, природный камень, ведомости и сводные ведомости потребности в материалах в соответствии с ГОСТ 21.110, в части, не противоречащей сохранению объекта культурного наследия</p>	<p>2. Этап в процессе производства работ</p> <p>Выполнить при необходимости</p>
<p>Раздел 5. Научно-реставрационный отчет: Выполнить в соответствии с приказом Министерства культуры Российской Федерации</p>	

от 25.06.2015 № 1840 «Об утверждении состава и Порядка утверждения отчетной документации о выполнении работ по сохранению объекта культурного наследия, включенного в единый государственный реестр объектов культурного наследия (памятников истории и культуры) народов Российской Федерации, или выявленного объекта культурного наследия, Порядка приемки работ по сохранению объекта культурного наследия и подготовки акта приемки выполненных работ по сохранению объекта культурного наследия, включенного в единый государственный реестр объектов культурного наследия (памятников истории и культуры) народов Российской Федерации, или выявленного объекта культурного наследия и его формы»

16. Вид и состав демонстрационных материалов:

Представляются при необходимости

17. Порядок и условия согласования научно-проектной документации с указанием инстанций и организаций:

Документация подлежит согласованию с Департаментом Смоленской области по культуре и туризму в соответствии с Федеральным законом от 25.06.2002 № 73-ФЗ «Об объектах культурного наследия (памятниках истории и культуры) народов Российской Федерации», приказом Министерства культуры Российской Федерации от 05.06.2015 № 1749 «Об утверждении порядка подготовки и согласования проектной документации на проведение работ по сохранению объекта культурного наследия, включенного в единый государственный реестр объектов культурного наследия (памятников истории и культуры) народов Российской Федерации, или выявленного объекта культурного наследия»

18. Требования по научному руководству, авторскому и техническому надзору, с указанием продолжительности. Необходимость привлечения для консультаций высококвалифицированных специалистов и ученых:

Привлечение (по мере необходимости) специалистов смежных профессий для получения необходимых консультаций при проведении работ, предусмотреть осуществление авторского и технического надзоров, научного руководства проведением работ по сохранению объекта культурного наследия (памятника истории и культуры) народов Российской Федерации регионального значения «Дом жилой» (Смоленская область, г. Вязьма, ул. Ленина, д. 8)

19. Необходимость проведения экспериментальных работ по технологии и методам производства работ с указанием видов работ:

При необходимости

20. Исходная и разрешительная документация, представляемая Заказчиком:

Заказчик передает разработчику проектной документации исходную и разрешительную документацию в соответствии с ГОСТ Р 55528-2013

21. Необходимость сбора и подготовки исходной и разрешительной документации в порядке оказания технической помощи Заказчику с указанием перечня документов:

По мере необходимости

22. Дополнительные требования и условия:

- подготовка и согласование проектной документации на проведение работ по сохранению объекта культурного наследия, при которых затрагиваются конструктивные и другие характеристики надежности и безопасности объекта культурного наследия, порядок выдачи разрешения на проведение работ, при которых затрагиваются конструктивные и другие характеристики надежности и безопасности объекта культурного наследия, определяются Градостроительным кодексом Российской Федерации;

- получение в Департаменте Смоленской области по культуре и туризму разрешения на проведение научно-исследовательских и изыскательских работ (приказ Минкультуры России

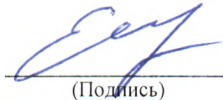
от 21.10.2015 № 2625 «Об утверждении порядка выдачи разрешения на проведение работ по сохранению объекта культурного наследия, включенного в единый государственный реестр объектов культурного наследия (памятников истории и культуры) народов Российской Федерации, или выявленного объекта культурного наследия»);

- проведение в случае осуществления земляных, строительных, мелиоративных, хозяйственных работ, предусмотренных статьей 25 Лесного кодекса Российской Федерации работ по использованию лесов (за исключением работ, указанных в пунктах 3, 4 и 7 части 1 статьи 25 Лесного кодекса Российской Федерации) и иных работ, государственной историко-культурной экспертизы земельного участка по адресу: Смоленская область, г. Вязьма, ул. Ленина, д. 8, так как Департамент Смоленской области по культуре и туризму не имеет данных об отсутствии в границах указанного земельного участка объекта культурного наследия федерального значения «Культурный слой города, XIII-XVII вв. н.э.». Согласно имеющимся в паспорте объекта культурного наследия федерального значения «Культурный слой города, XIII-XVII вв. н.э.» от 19.12.2003 текстовому описанию и схематическому плану указанный участок расположен в границах территории объекта культурного наследия федерального значения «Культурный слой города, XIII-XVII вв. н.э.». Границы объекта культурного наследия «Культурный слой города, XIII-XVII вв. н.э.» в установленном законом порядке не утверждены. В случае наличия в соответствии с заключением государственной историко-культурной экспертизы в границах земельного участка по адресу: Смоленская область, г. Вязьма, ул. Ленина, д. 8 объекта культурного наследия федерального значения «Культурный слой города, XIII-XVII вв. н.э.» строительные и иные работы на земельном участке, непосредственно связанном с земельным участком в границах территории объекта культурного наследия «Дом жилой» (Смоленская область, г. Вязьма, ул. Ленина, д. 8), проводятся при наличии в проектной документации разделов об обеспечении сохранности указанного объекта культурного наследия или о проведении спасательных археологических полевых работ или проекта обеспечения сохранности указанного объекта культурного наследия либо плана проведения спасательных археологических полевых работ, включающих оценку воздействия проводимых работ на указанный объект культурного наследия, получивших положительное заключение государственной историко-культурной экспертизы, согласованных с региональным органом охраны объектов культурного наследия;

- подготовка проектной документации на проведение работ по сохранению объекта культурного наследия с учетом требований приказа Минкультуры России от 20.11.2015 № 2834 «Об утверждении Порядка обеспечения условий доступности для инвалидов объектов культурного наследия, включенных в единый государственный реестр объектов культурного наследия (памятников истории и культуры) народов Российской Федерации»

Задание подготовлено:

Консультант отдела реставрации
объектов культурного наследия
(должность, наименование организации)


(Подпись)

Ефимова Марина Викторовна
(Ф.И.О. полностью)

с привлечением организаций и специалистов по видам научно-проектных работ:

(должность, наименование организации)





(Подпись)

(Ф.И.О. полностью)

Паспорт

цветового решения фасадов объекта культурного наследия регионального значения «Дом жилой»
по адресу: Смоленская обл., г. Вязьма, ул. Ленина, д.8.

Апрель 2017г.

№ п/п	Наименование элементов фасада	Цвет	№ колера	Вид отделки и примечание
1.	Цоколь.		RAL 8012	Акриловая краска по штукатурке
2.	Стены		RAL 3022	Акриловая краска по штукатурке
3.	Карнизы, пилястры, наличники, декоративные элементы	Белый		Акриловая краска по штукатурке
4.	Оконные заполнения Наружные дверные заполнения		RAL 8023	Лак по тонированному дереву
5.	Кровельное покрытие козырьков отливы подоконников, карнизов, окрытие выступающих элементов фасадов		RAL 8017	Оцинкованное железо с полимерным покрытием

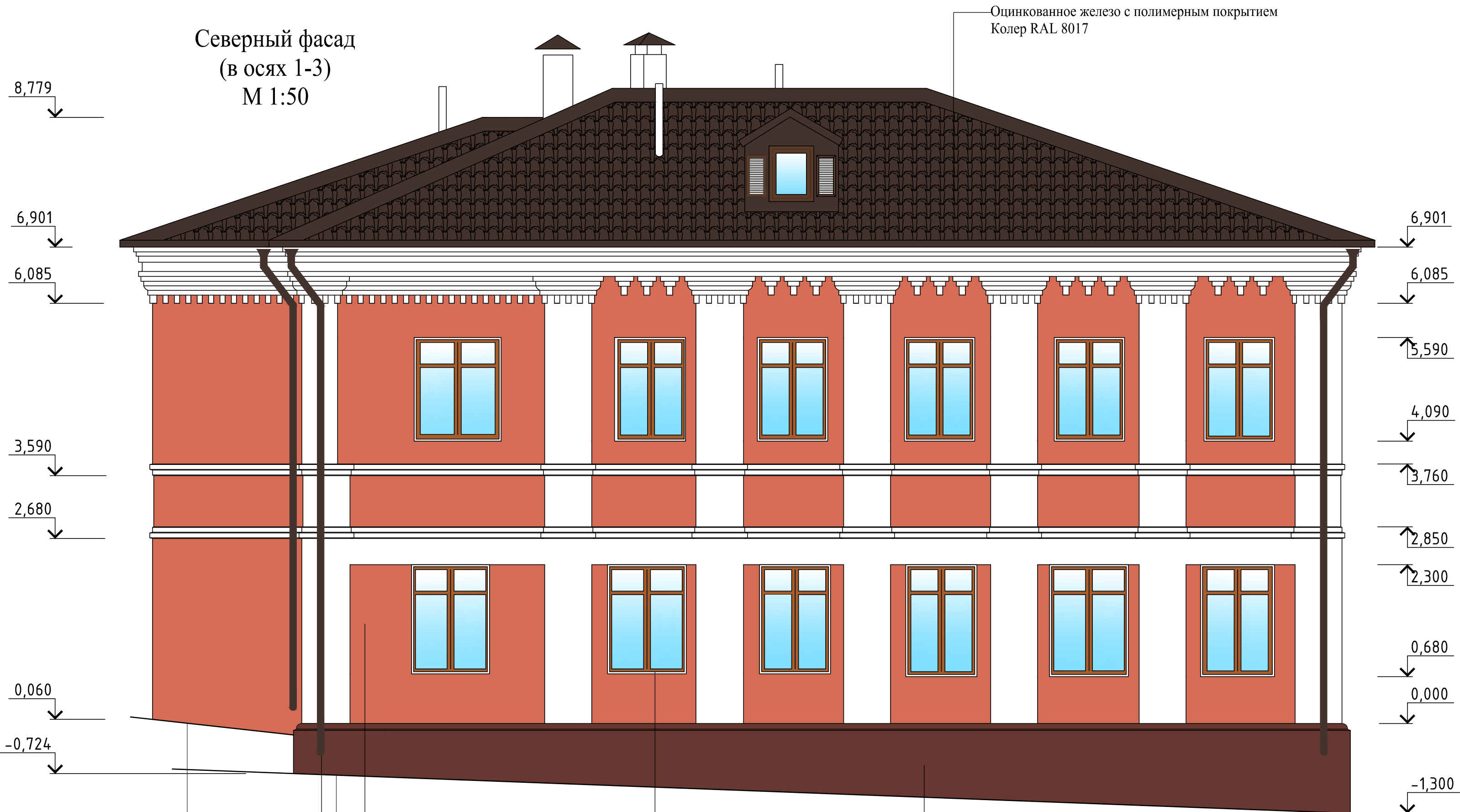
Примечание:

1. При производстве работ за основу брать указанный в паспорте фасада номер колеровочной таблицы "RAL Classic".
2. При распечатке паспорта цветового решения фасадов, в графе "Цвет" допускается несовпадение распечатанного цвета с эталоном цвета колеровочной таблицы "RAL Classic".

Составил _____

2. Архитектурные решения

Северный фасад
(в осях 1-3)
М 1:50



Оцинкованное железо с полимерным покрытием
Колер RAL 8017

Акриловая краска по штукатурке
Цвет белый

Акриловая краска по штукатурке
Колер RAL 3022

Лак по тонированному дереву
RAL 8023

Акриловая краска по штукатурке
Колер RAL 8012

Примечание:
1. За 0,000 взята условная отметка, принята при обмерах.
2. Высотные размеры даны в метрах.

Масштаб 1:50



СОГЛАСОВАНО:

Ивл. № подл. Подпись и дата Взам. инв. №

					7/2017 - ЭП		
					«Дом жилой» Смоленская обл., г. Вязьма, ул. Ленина, д.8.		
					Научно-проектная документация по сохранению объекта культурного наследия регионального значения		
					Стадия	Лист	Листов
					ПД	1	6
					Северный фасад		
					ООО "ДАРГЕЛЬ"		

Западный фасад
(в осях А-В)
М 1:50

Оцинкованное железо с полимерным покрытием
Колер RAL 8017

Оцинкованное железо с полимерным покрытием
Колер RAL 8017

9,010

7,001

6,305

Лак по тонированному дереву
RAL 8023

3,860

2,950

0,000

-0,624

-1,200

Акриловая краска по штукатурке
Колер RAL 8012

Акриловая краска по штукатурке
Цвет белый

Акриловая краска по штукатурке
Колер RAL 3022

- Примечание:
1. За 0,000 взята условная отметка, принятая при обмерах.
2. Высотные размеры даны в метрах.

Масштаб 1:50



СОГЛАСОВАНО:

Взам. инв. №

Подпись и дата

Инв. № подл.

7/2017 - ЭП

«Дом жилой»
Смоленская обл., г. Вязьма, ул. Ленина, д.8.

Изм.	Кол. у.	Лист	№ док.	Подпись	Дата	Научно-проектная документация по сохранению объекта культурного наследия регионального значения	Стадия	Лист	Листов
							ПД	2	6
Архитектор Принцев В.А.							Западный фасад		ООО "ДАРГЕЛЬ"

Восточный фасад
(в осях В-А)
М 1:50

Оцинкованное железо с полимерным покрытием
Колер RAL 8017

Акриловая краска по штукатурке
Цвет белый

Лак по тонированному дереву
RAL 8023

3,970

3,590

2,680

2,360

0,670

0,058

Акриловая краска по штукатурке
Цвет белый

Акриловая краска по штукатурке
Колер RAL 3022

8,910

8,372

6,901

6,085

3,760

2,850

0,000

-0,732

Акриловая краска по штукатурке
Колер RAL 8012

В

Б

А

- Примечание:
1. За 0,000 взята условная отметка, принятая при обмерах.
2. Высотные размеры даны в метрах.

Масштаб 1:50



СОГЛАСОВАНО:

Взам. инв. №

Подпись и дата

Инв. № подл.

7/2017 - ЭП

«Дом жилой»
Смоленская обл., г. Вязьма, ул. Ленина, д.8.

Изм. Кол. ун. Лист № док. Подпись Дата

Научно-проектная документация по
сохранению объекта культурного
наследия регионального значения

Стадия	Лист	Листов
ПД	4	6

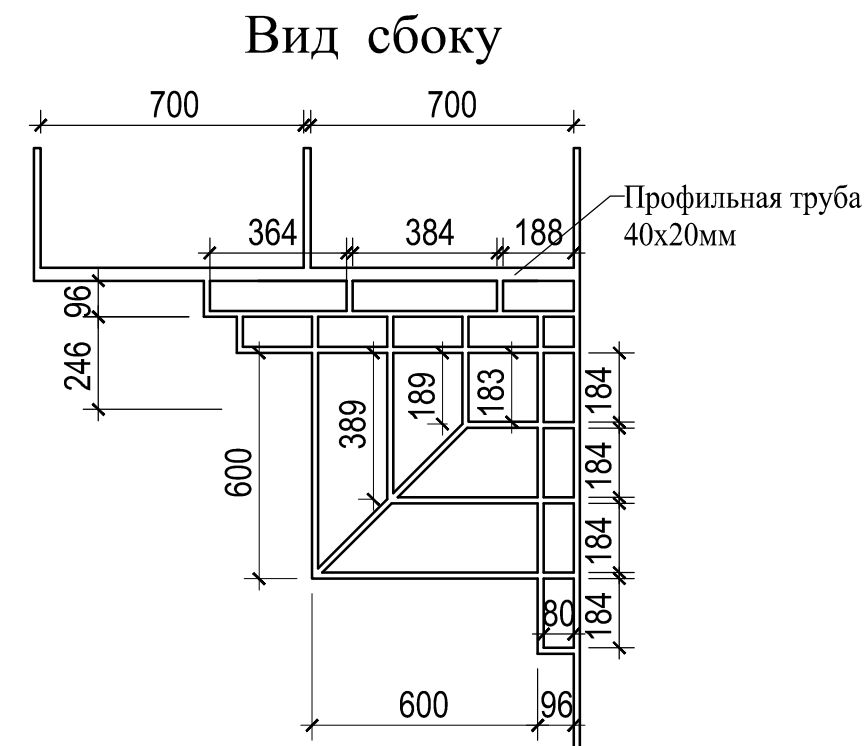
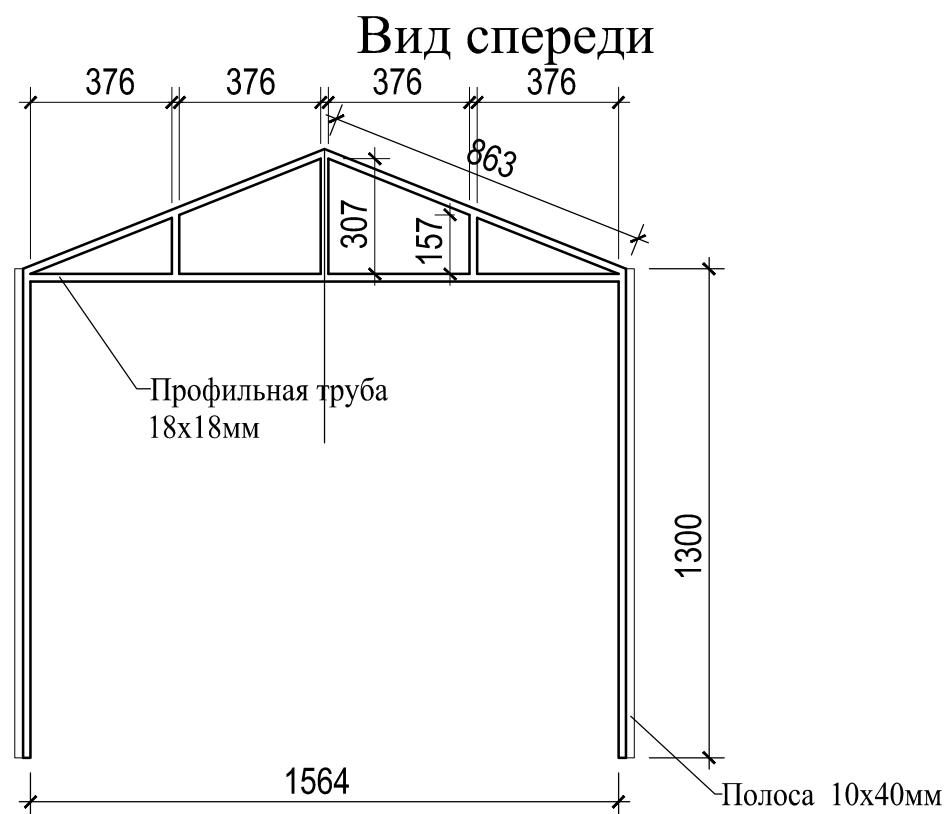
Восточный фасад

ООО "ДАРГЕЛЬ"

Формат А3

3. Конструктивные решения.

Козырек металлический К-1 м 1:10



Примечание:

1. Сварку металлических изделий выполнять электродами по ГОСТ 9467-75*. Сварные швы тщательно зачистить
2. После окончания сварочных работ все металлические изделия покрыть антикоррозионным составом.
3. Крепление к стене производить анкерным соединением в 5 точках.
4. Козырек покрыть кровельным железом в цвет основной кровли.

Спецификация металлических изделий Козырька К-1

Поз.	Обозначение	Наименование	Кол. шт.	Масса ед. кз.	Примеч.
1	ГОСТ 2591-2006	Проф. труба 40x20; Lобщ=6,4м.п.	1	15,3	
2	ГОСТ 2591-2006	Проф. труба 20x20; Lобщ=15м.п.	1	16,8	
3	ГОСТ 2591-2006	Полоса 10x40; L=1.04м	2	1,633	

Изм.	Кол. ун.	Лист	№ док.	Подпись	Дата				
						7/2017 - КР			
						«Дом жилой» Смоленская обл., г. Вязьма, ул. Ленина, д.8.			
						Научно-проектная документация по сохранению объекта культурного наследия регионального значения	Стадия	Лист	Листов
						Архитектор	ПД	5	6
						Козырек металлический К-1	ООО "ДАРГЕЛЬ"		

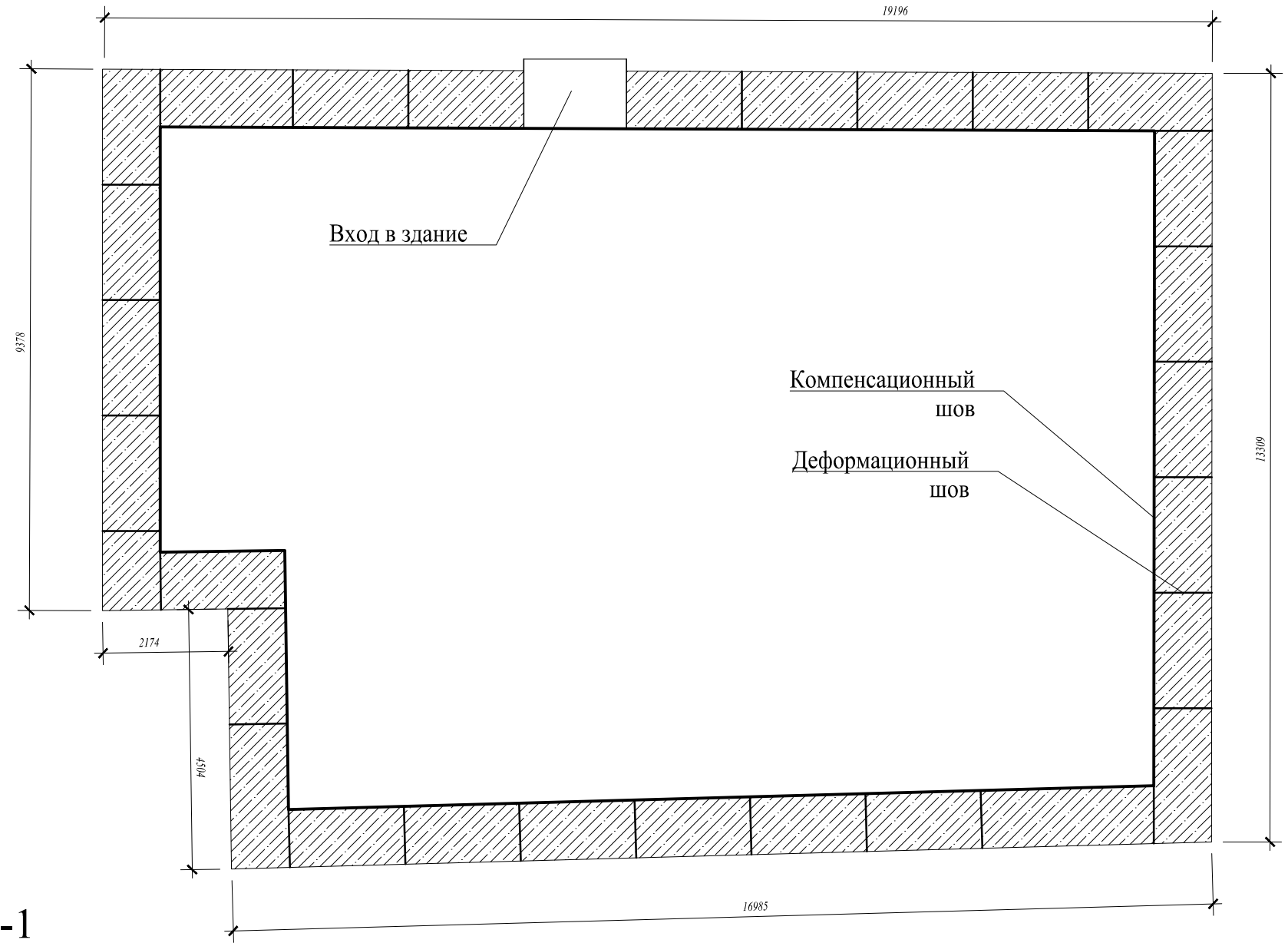
СОГЛАСОВАНО:

Взам. инв. №

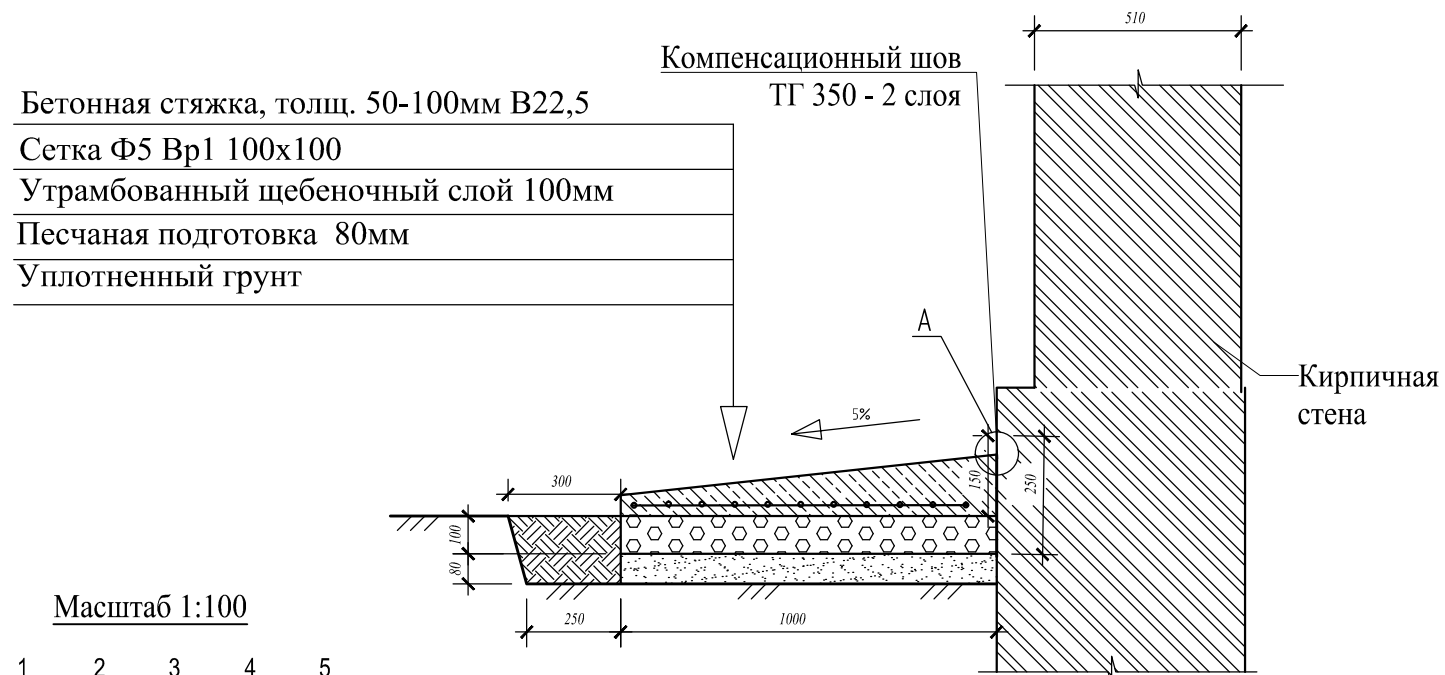
Подпись и дата

Инв. № подл.

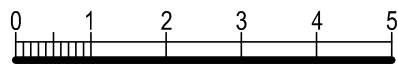
План устройства отмостки.
М 1:100.



Сечение 1-1



Масштаб 1:100



СОГЛАСОВАНО:

Взам. инв. №

Подпись и дата

Инв. № подл.

					7/2017 - КР					
					«Дом жилой» Смоленская обл., г. Вязьма, ул. Ленина, д.8.					
Изм.	Кол.	ул.	Лист	№ док.	Подпись	Дата	Научно-проектная документация по сохранению объекта культурного наследия регионального значения	Стадия	Лист	Листов
								ПД	6	6
Архитектор	Принцев В.А.						План устройства отмостки	ООО "ДАРГЕЛЬ"		