



Общество с ограниченной ответственностью «ДАРГЕЛЬ»

214015, г. Смоленск, 4-ый Краснофлотский пер, д. 4, тел./факс: (4812) 66-57-16, 66-06-54

ОГРН 1136733015231, ОКПО 12374929 ИНН 6732063345 КПП 673201001

р/сч 40702810459000008362 Отделение № 8609 ПАО Сбербанк г. Смоленск БИК 046614632

к/сч 30101810000000000632 e-mail: dargelinfo@gmail.com.

НАУЧНО-ПРОЕКТНАЯ ДОКУМЕНТАЦИЯ

на проведение работ по сохранению объекта культурного наследия
регионального значения «Тюремный комплекс»
(фасад, внутренние инженерные сети)

по адресу: г. Смоленск, ул. Неверовского, д.1, просп. Гагарина, д.16.

Раздел 2 «Комплексные научные исследования».

Шифр: 013-129/ЭА 50

г. Смоленск, 2017 г.



Общество с ограниченной ответственностью «ДАРГЕЛЬ»

214015, г. Смоленск, 4-ый Краснофлотский пер, д. 4, тел./факс: (4812) 66-57-16, 66-06-54

ОГРН 1136733015231, ОКПО 12374929 ИНН 6732063345 КПП 673201001

р/сч 40702810459000008362 Отделение № 8609 ПАО Сбербанк г. Смоленск БИК 046614632

к/сч 30101810000000000632 e-mail: dargelinfo@gmail.com.

НАУЧНО-ПРОЕКТНАЯ ДОКУМЕНТАЦИЯ

на проведение работ по сохранению объекта культурного наследия
регионального значения «Тюремный комплекс»
(фасад, внутренние инженерные сети)

по адресу: г. Смоленск, ул. Неверовского, д.1, просп. Гагарина, д.16.

Раздел 2 «Комплексные научные исследования».

Шифр: 013-129/ЭА 50

Заказчик: Некоммерческая организация
"Региональный фонд капитального ремонта
многоквартирных домов Смоленской области"

(Подпись)

Телезев
Анатолий Николаевич

Генеральный директор
ООО «ДАРГЕЛЬ»:

(Подпись)

Зотов
Николай Михайлович

г. Смоленск, 2017 г.

Состав раздела "Комплексные научные исследования"

№ п/п	Наименование	Примечание
1.	Лицензия на осуществление деятельности по сохранению объектов культурного наследия (памятников истории и культуры) народов Российской Федерации № МКРФ 02262 от 11.02.2015 г.	КОПИЯ
2.	Свидетельство о допуске к определённому виду или видам работ, которые оказывают влияние на безопасность объектов капитального строительства № П-175-6732063345-01	КОПИЯ
3.	Справка главного архитектора проекта	
	1. Историко-архивные и библиографические исследования	
1.	Библиографический список, содержащий сведения об объекте культурного наследия	
2.	Выписки из библиографических источников	
3.	Фотокопии и выкопировки письменных, графических и изобразительных материалов	
4.	Архивные фотоматериалы	
5.	Историческая записка	
	2. Историко-архитектурные натурные исследования	
1	Фасад в осях 1-6	ОЧ - 1
2	Фасад в осях Г-А; Фасад в осях А-Г.	ОЧ - 2
3	Фасад в осях 6-1	ОЧ - 3
4	План 1 этажа	ОЧ - 4
5	План 2 этажа	ОЧ - 5
6	План 3 этажа	ОЧ - 6
7	Разрез 1-1	ОЧ - 7
8	Разрез 2-2	ОЧ - 8
9	Оконное заполнение О-1	ОЧ - 9
10	Оконное заполнение О-2	ОЧ - 10
11	Оконное заполнение О-3	ОЧ - 11
12	Оконное заполнение О-4	ОЧ - 12
13	Оконное заполнение О-5	ОЧ - 13
14	Отчет по итогам проведения комплексных научных исследований	

Главный архитектор проекта _____ В.А. Принцев.

Состав проекта

Раздел	Наименование	Примечание
Раздел	«Предварительные работы» 1. Исходно- разрешительная документация 2. Предварительные исследования	
Раздел	«Комплексные научные исследования» 1. Историко-архивные и библиографические исследования 2. Историко-архитектурные натурные исследования	
Раздел	«Проект реставрации и приспособления» Стадия I. Эскизный проект 1. Пояснительная записка 2. Архитектурные решения 3. Конструктивные решения	

Составил _____ Принцев В.А.



Министерство культуры
Российской Федерации

ЛИЦЕНЗИЯ

№ МКРФ 02262 от 11 февраля 2015 г.

На осуществление деятельности по сохранению объектов культурного наследия (памятников истории и культуры) народов Российской Федерации

(указывается конкретный вид лицензируемой деятельности)

Виды работ, выполняемых в составе лицензируемого вида деятельности, в соответствии с частью 2 статьи 12 Федерального закона «О лицензировании отдельных видов деятельности»:

согласно приложению № 1 к лицензии

(указываются в соответствии с перечнем работ, установленным положением о лицензировании соответствующего вида деятельности)

Настоящая лицензия предоставлена:

Обществу с ограниченной ответственностью «ДАРГЕЛЬ»

ООО «ДАРГЕЛЬ»

(указывается полное и (в случае, если имеется), сокращенное наименование (в том числе фирменное наименование), организационно-правовая форма юридического лица (фамилия, имя и (в случае, если имеется) отчество индивидуального предпринимателя, данные документа, удостоверяющего его личность)

Основной государственный регистрационный номер юридического лица (индивидуального предпринимателя) (ОГРН) **1136733015231**

Идентификационный номер налогоплательщика (ИНН) **6732063345**

004976

Адрес места нахождения и места осуществления лицензируемого вида деятельности:

214015, Смоленская обл., г. Смоленск, 4-й Краснофлотский пер., д. 4

(указываются адрес места нахождения (место жительства – для индивидуального предпринимателя), и адреса мест осуществления работ (услуг), выполняемых (оказываемых) в составе лицензируемого вида деятельности)

Настоящая лицензия предоставлена на срок бессрочно

Настоящая лицензия предоставлена на основании решения лицензирующего органа – приказа:


№237 от 11 февраля 2015 г.

Настоящая лицензия переоформлена на основании решения лицензирующего органа – приказа:

№2798 от 19 декабря 2016 г.

Настоящая лицензия имеет 1 приложение, являющееся ее неотъемлемой частью на 1 листе.

Заместитель Министра
(должность уполномоченного лица)


(подпись уполномоченного лица)

Н.А.Малаков
(ф.и.о. уполномоченного лица)





Министерство культуры
Российской Федерации

ПРИЛОЖЕНИЕ № 1

к лицензии № **МКРФ 02262** от **11 февраля 2015 г.**

виды выполняемых работ:

разработка проектной документации по консервации, ремонту, реставрации, приспособлению и воссозданию объектов культурного наследия (памятников истории и культуры) народов Российской Федерации;

разработка проектной документации по инженерному укреплению объектов культурного наследия (памятников истории и культуры) народов Российской Федерации;

реставрация и воссоздание наружных и внутренних декоративно-художественных покрасок;

реставрация, консервация и воссоздание штукатурной отделки;

реставрация, консервация и воссоздание архитектурно-лепного декора;

реставрация, консервация и воссоздание поверхности из искусственного мрамора;

ремонт, реставрация и воссоздание кровель;

ремонт, реставрация и воссоздание металлических конструкций;

ремонт, реставрация и воссоздание оконных и дверных приборов;

ремонт, реставрация, консервация и воссоздание деревянных конструкций и деталей;

реставрация и воссоздание резьбы по деревянным конструкциям;

реставрация и воссоздание паркетных полов;

ремонт, реставрация и консервация ограждающих конструкций и распорных систем;

ремонт, реставрация, консервация и воссоздание оснований и фундаментов;

ремонт, реставрация, консервация и воссоздание кладок, конструкций;

реставрация, консервация и воссоздание резьбы по дереву;

реставрация и воссоздание осветительных приборов;

реставрация и воссоздание деталей из черного и цветных металлов;

реставрация и воссоздание позолоты;

реставрация и воссоздание керамического декора;

реставрация, консервация и воссоздание монументальной живописи;

реставрация, консервация и воссоздание станковой живописи;

реставрация, консервация и воссоздание скульптуры;

реставрация и воссоздание исторического ландшафта и произведений садово-паркового искусства;

приспособление инженерных систем и оборудования;

приспособление систем электрообеспечения.

Заместитель Министра

(должность уполномоченного лица)

М.П.

(подпись уполномоченного лица)

Н.А.Малаков

(ф.и.о. уполномоченного лица)

004972



Саморегулируемая организация, основанная на членстве лиц,
осуществляющих подготовку проектной документации

Саморегулируемая организация Некоммерческое партнерство
«Межрегиональная Ассоциация по Проектированию и Негосударственной
Экспертизе»

109316, г. Москва, ул. Иерусалимская, дом 3,
info@sro-map.ru, www.sro-map.ru,
регистрационный номер в государственном реестре саморегулируемых организаций
СРО-П-175-03102012

г. Москва

24 декабря 2014 года

СВИДЕТЕЛЬСТВО

о допуске к определенному виду или видам работ, которые оказывают влияние
на безопасность объектов капитального строительства

№ П-175-6732063345-01

Выдано члену Саморегулируемой организации Некоммерческого партнерства
«Межрегиональная Ассоциация по Проектированию и
Негосударственной Экспертизе»:

**Общество с ограниченной ответственностью
«ДАРГЕЛЬ»**

ОГРН 1136733015231, ИНН 6732063345
214015, Смоленская область, город Смоленск, 4-й Краснофлотский пер., дом 4

Основание выдачи Свидетельства:

Протокол Правления № 24/1/12 от 24 декабря 2014 года.

Настоящим Свидетельством подтверждается допуск к работам, указанным в
приложении к настоящему Свидетельству, которые оказывают влияние на безопасность
объектов капитального строительства.

Начало действия с 24 декабря 2014 года.

Свидетельство без приложения недействительно.

Свидетельство выдано без ограничения срока и территории его действия.

Свидетельство выдано взамен ранее выданного **Нет**.

Председатель Правления
СРО НП «МАП Эксперт»



В. А. Капитонов



ПРИЛОЖЕНИЕ
к Свидетельству о допуске
к определенному виду
или видам работ, которые
оказывают влияние на безопасность
объектов капитального строительства
от 24 декабря 2014 года
№ П-175-6732063345-01

Виды работ, которые оказывают влияние на безопасность:

1. объектов капитального строительства, включая особо опасные и технически сложные объекты капитального строительства, объекты использования атомной энергии, и о допуске к которым член некоммерческого партнерства СРО НП «МАП Эксперт» **Общество с ограниченной ответственностью «ДАРГЕЛЬ» имеет Свидетельство**

№	Наименование вида работ
1.	Нет

2. объектов капитального строительства, включая особо опасные и технически сложные объекты капитального строительства (кроме объектов использования атомной энергии) и о допуске к которым член некоммерческого партнерства СРО НП «МАП Эксперт» **Общество с ограниченной ответственностью «ДАРГЕЛЬ» имеет Свидетельство**

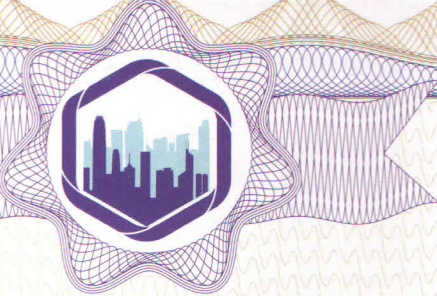
№	Наименование вида работ
1.	Нет

3. объектов капитального строительства (кроме особо опасных и технически сложных объектов, объектов использования атомной энергии) и о допуске к которым член некоммерческого партнерства СРО НП «МАП Эксперт» **Общество с ограниченной ответственностью «ДАРГЕЛЬ» имеет Свидетельство**

№	Наименование вида работ
1.	1. РАБОТЫ ПО ПОДГОТОВКЕ СХЕМЫ ПЛАНИРОВОЧНОЙ ОРГАНИЗАЦИИ ЗЕМЕЛЬНОГО УЧАСТКА 1.1 Работы по подготовке генерального плана земельного участка 1.2 Работы по подготовке схемы планировочной организации трассы линейного объекта 1.3 Работы по подготовке схемы планировочной организации полосы отвода линейного сооружения
2.	2. РАБОТЫ ПО ПОДГОТОВКЕ АРХИТЕКТУРНЫХ РЕШЕНИЙ
3.	3. РАБОТЫ ПО ПОДГОТОВКЕ КОНСТРУКТИВНЫХ РЕШЕНИЙ
4.	4. РАБОТЫ ПО ПОДГОТОВКЕ СВЕДЕНИЙ О ВНУТРЕННЕМ ИНЖЕНЕРНОМ ОБОРУДОВАНИИ, ВНУТРЕННИХ СЕТЯХ ИНЖЕНЕРНО-ТЕХНИЧЕСКОГО ОБЕСПЕЧЕНИЯ, О ПЕРЕЧНЕ ИНЖЕНЕРНО-ТЕХНИЧЕСКИХ МЕРОПРИЯТИЙ 4.1 Работы по подготовке проектов внутренних инженерных систем отопления, вентиляции, кондиционирования, противодымной вентиляции, теплоснабжения и холодоснабжения 4.2 Работы по подготовке проектов внутренних инженерных систем водоснабжения и канализации 4.5 Работы по подготовке проектов внутренних диспетчеризации, автоматизации и управления инженерными системами 4.6 Работы по подготовке проектов внутренних систем газоснабжения



№	Наименование вида работ
5.	5. РАБОТЫ ПО ПОДГОТОВКЕ СВЕДЕНИЙ О НАРУЖНЫХ СЕТЯХ ИНЖЕНЕРНО-ТЕХНИЧЕСКОГО ОБЕСПЕЧЕНИЯ, О ПЕРЕЧНЕ ИНЖЕНЕРНО-ТЕХНИЧЕСКИХ МЕРОПРИЯТИЙ 5.1 Работы по подготовке проектов наружных сетей теплоснабжения и их сооружений 5.2 Работы по подготовке проектов наружных сетей водоснабжения и канализации и их сооружений 5.3 Работы по подготовке проектов наружных сетей электроснабжения до 35 кВ включительно и их сооружений 5.4 Работы по подготовке проектов наружных сетей электроснабжения не более 110 кВ включительно и их сооружений 5.5 Работы по подготовке проектов наружных сетей электроснабжения 110 кВ и более и их сооружений 5.6 Работы по подготовке проектов наружных сетей слаботочных систем 5.7 Работы по подготовке проектов наружных сетей газоснабжения и их сооружений
6.	6. РАБОТЫ ПО ПОДГОТОВКЕ ТЕХНОЛОГИЧЕСКИХ РЕШЕНИЙ 6.1 Работы по подготовке технологических решений жилых зданий и их комплексов 6.2 Работы по подготовке технологических решений общественных зданий и сооружений и их комплексов 6.3 Работы по подготовке технологических решений производственных зданий и сооружений и их комплексов 6.4 Работы по подготовке технологических решений объектов транспортного назначения и их комплексов 6.5 Работы по подготовке технологических решений гидротехнических сооружений и их комплексов 6.6 Работы по подготовке технологических решений объектов сельскохозяйственного назначения и их комплексов 6.7 Работы по подготовке технологических решений объектов специального назначения и их комплексов 6.8 Работы по подготовке технологических решений объектов нефтегазового назначения и их комплексов 6.9 Работы по подготовке технологических решений объектов сбора, обработки, хранения, переработки и утилизации отходов и их комплексов 6.12 Работы по подготовке технологических решений объектов очистных сооружений и их комплексов
7.	7. РАБОТЫ ПО РАЗРАБОТКЕ СПЕЦИАЛЬНЫХ РАЗДЕЛОВ ПРОЕКТНОЙ ДОКУМЕНТАЦИИ 7.1 Инженерно-технические мероприятия по гражданской обороне 7.2 Инженерно-технические мероприятия по предупреждению чрезвычайных ситуаций природного и техногенного характера 7.4 Разработка декларации безопасности гидротехнических сооружений
8.	9. РАБОТЫ ПО ПОДГОТОВКЕ ПРОЕКТОВ МЕРОПРИЯТИЙ ПО ОХРАНЕ ОКРУЖАЮЩЕЙ СРЕДЫ
9.	10. РАБОТЫ ПО ПОДГОТОВКЕ ПРОЕКТОВ МЕРОПРИЯТИЙ ПО ОБЕСПЕЧЕНИЮ ПОЖАРНОЙ БЕЗОПАСНОСТИ
10.	11. РАБОТЫ ПО ПОДГОТОВКЕ ПРОЕКТОВ МЕРОПРИЯТИЙ ПО ОБЕСПЕЧЕНИЮ ДОСТУПА МАЛОМОБИЛЬНЫХ ГРУПП НАСЕЛЕНИЯ
11.	12. РАБОТЫ ПО ОБСЛЕДОВАНИЮ СТРОИТЕЛЬНЫХ КОНСТРУКЦИЙ ЗДАНИЙ И СООРУЖЕНИЙ
12.	13. РАБОТЫ ПО ОРГАНИЗАЦИИ ПОДГОТОВКИ ПРОЕКТНОЙ ДОКУМЕНТАЦИИ, ПРИВЛЕКАЕМЫМ ЗАСТРОЙЩИКОМ ИЛИ ЗАКАЗЧИКОМ НА ОСНОВАНИИ ДОГОВОРА ЮРИДИЧЕСКИМ ЛИЦОМ ИЛИ ИНДИВИДУАЛЬНЫМ ПРЕДПРИНИМАТЕЛЕМ (ГЕНЕРАЛЬНЫМ ПРОЕКТИРОВЩИКОМ)



Общество с ограниченной ответственностью «ДАРГЕЛЬ» вправе заключать договоры по осуществлению организации работ по подготовке проектной документации, стоимость которых по одному договору не превышает (составляет) 5 000 000 (Пять миллионов) рублей.

**Председатель Правления
СРО НП «МАП Эксперт»**



В. А. Капитонов

Справка главного архитектора проекта

Научно-проектная документация на проведение работ по сохранению объекта культурного наследия регионального значения "Тюремный комплекс", по адресу: г. Смоленск, ул. Неверовского, д.1, просп. Гагарина, д.16, разработана в соответствии со строительными и реставрационными нормами, правилами, инструкциями и государственными стандартами.

Технические решения, принятые в чертежах, соответствуют требованиям экологических, санитарно-гигиенических, противопожарных и других норм, действующих на территории РФ, и обеспечивают безопасную для жизни и здоровья людей эксплуатацию объекта при соблюдении рабочими чертежами мероприятий.

Главный архитектор проекта _____ В.А. Принцев.

1. Историко-архивные и библиографические исследования

**Библиографический список и список музейных фондов и архивных дел,
содержащих сведения об объекте культурного наследия**

1. Свод памятников истории и культуры России. Москва «Наука», 2001 г., стр. 231.
2. www.nasledie-smolensk.ru - Культурное наследие земли Смоленской.
3. Учетно-инвентаризационная карта-паспорт элемента исторической застройки.

Главный архитектор проекта _____ В.А. Принцев.

Выписки из библиографических источников

К 85.113(20-4См)
С-25

2002-С
339.5

СВОД
ПАМЯТНИКОВ
АРХИТЕКТУРЫ
И МОНУМЕНТАЛЬНОГО
ИСКУССТВА
РОССИИ

СМОЛЕНСКАЯ
ОБЛАСТЬ

УДК 72
ББК 85.101
С 25



*Издание осуществлено при финансовой поддержке
Российского фонда фундаментальных исследований (РФФИ)
по проекту 98-06-87082*

Редколлегия

А.И. КОМЕЧ, А.В. КОРОЛЁВА,
В.И. ПЛУЖНИКОВ (отв. редактор), А.Б. СТЕРЛИГОВ

Свод памятников архитектуры и монументального искусства России: Смоленская область. – М.: Наука, 2001. – 646 с.
ISBN 5-02-011596-7

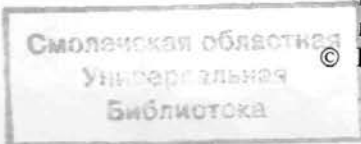
Издание энциклопедического типа по программе “Свод памятников истории культуры России” включает научно-справочные статьи обо всех сохранившихся на территории Смоленской области памятниках архитектуры, градостроительства, монументально-декоративного и садово-паркового искусства, вводный обзор истории развития художественной культуры в данном регионе и справочный аппарат. Это по возможности полная публикация архитектурно-художественного наследия на данной территории. В книге более 1200 иллюстраций.

Для архитекторов, градостроителей, реставраторов, искусствоведов, музейных работников, экскурсоводов, краеведов, сотрудников органов охраны памятников и всех интересующихся отечественной культурой.

Часть иллюстраций воспроизведена с архивных материалов.

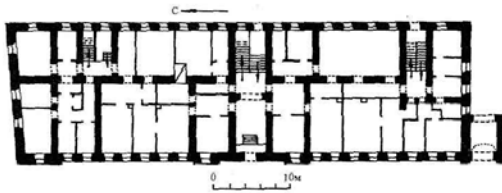
ТП 99-II-№ 96
ISBN 5-02-011596-7

© Государственный институт
искусствознания Министерства
культуры Российской Федерации, 2001
© Издательство “Наука”, 2001





Типография. Фот. 1997 г.



План 1-го этажа

пристройка с проездом во двор, перекрытым лучковым сводом. На уличном фасаде она оформлена как правый фланкирующий ризалит. Два одноосных ризалита выделяют среднюю часть фасада, где расположен главный вход. Все ризалиты завершаются низкими аттиками с полукруглыми подвышениями. Промежуточный карниз отделяет верхние этажи от нижнего, на главном фасаде рустованного "под шубу". В верхних гладь стены подчеркивает аркатуру из смыкающихся пологих архивольтов с килевидным подвышением над крупными арочными окнами второго этажа.

Вестибюль, переходящий в лестничную клетку, соединялся с производственными помещениями, а в верхнем этаже – с квартирами. Планировка всех этажей и подвала под всем зданием в основном совпадает.

Рабочие типографии участвовали в революции 1905 г., начав общегородскую политическую забастовку. В 1913–15 гг. в издательстве работал А.Р. Беляев – в будущем известный писатель-фантаст.

СКЭ, с. 431-432.

ТЮРЬМА, нач. 20 в. ул. Неверовского, 1.

Главный корпус тюрьмы расположен в глубине квартала. Кирпичная кладка стен была лицевой. Здание в кирпичном стиле обладает монументальным лаконизмом форм, присущим предреволюционной архитектуре казарм и карательных учреждений.

План трехэтажного здания с двускатной кровлей прямоугольный. Кровля опирается на торцовые фронтоны с парой прямоугольных чердачных окон. Вершины фронтонов переходят в короткий ступенчатый аттик. Подобный силуэт имеет чердачная надстройка над карнизом посреди длинных фасадов, соответствующих двухосному лестничному блоку (на северной стороне он выделен ризалитом). Стены этих фасадов прорезаны в мерном ритме крупными проемами с лучковой перемычкой и крутым отливом внешнего подоконника. Суровость внешнего облика немного смягчают узкий зубчатый фриз под венчающим карнизом и ложные машикули на ступенчатых аттиках.

Входы с двустворчатыми деревянными дверями в духе модерна ведут в средний блок здания, который, видимо, включал в себя обособленные лестницы: одна для спуска, другая для подъема, – чтобы уменьшить вероятность совместного нападения на конвоиров. Каменные ступени обшиты металлом. Во всех трех этажах (что необычно для тюремного строительства этого времени) по продольной оси здания проходит ко-



Тюрьма. Фот. 1997 г.

ридор с крупными окнами в торцах. Камеры по сторонам коридора перекрыты параллельными сводами по балкам.

УПРАВА ГУБЕРНСКАЯ ЗЕМСКАЯ, нач. 20 в.

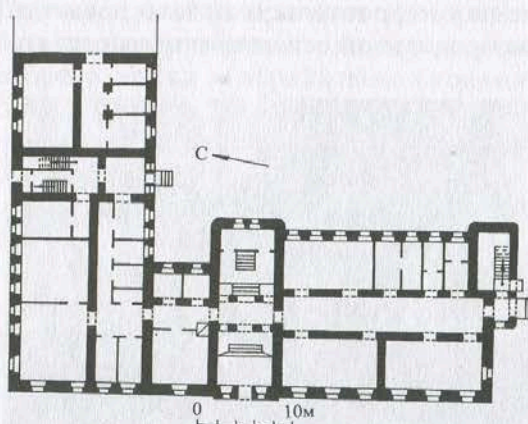
ул. Октябрьской революции, 1/2.

Стоит на углу ул. Октябрьской революции и Коммунистической и обращена к ним северным и западным фасадами. Кирпичное оштукатуренное трехэтажное здание выстроено в 1906 г. по проекту Ф.О. Шехтеля в формах неоклассицизма. После войны 1941–45 гг. от здания осталась лишь коробка стен. Восстановлено в 1950-е гг.

Композиция внушительного здания складывается из двух корпусов равной длины (сложный в плане и прямоугольный), поставленных под прямым углом. Рустованный первый этаж трактован как цокольный, а два верхних объединены широкими рустованными лопатками. Над карнизом установлены тум-



Земская управа. Фот. 1974 г.



План

бы парапета с решетками в духе модерна. Композиционный центр фасада по Коммунистической ул. – четырехпилястровый портик с лучковым аттиком, фасада по ул. Октябрьской революции – ризалит с пилястровым портиком под треугольным фронтоном и ступенчатым аттиком. Эти акценты сдвинуты от геометрических центров фасадов к углу. Проемы прямоугольные, и лишь в третьем этаже между лопатками окна арочные с замковыми камнями в ленточных обрамлениях. Оригинален рисунок двойных консолей под карнизом. Торцовый и дворовый фасады дома декор лишены, если не считать междуэтажной тяги и карниза.

Главный вход на западном фасаде ведет в обширный четырехстолпный вестибюль с маршами двух лестниц. Во всех этажах планировка одинакова.

Грачев, 1908, с. 69; Белогорцев. Архитектурный очерк..., с. 56; Будаев, Воронин, с. 80; Архитектурные памятники..., с. 171–172.

УСАДЬБА ГОРОДСКАЯ, кон. 19 в.

ул. Новорославльская, 3 и 5.

От усадьбы уцелели *главный дом* и *флигель*. Облик этих зданий периода эклектики отражает прагматизм купеческого и промышленного строительства.

Главный дом (дом 3) построен из кирпича, кладка стен лицевая. Прямоугольный план двухэтажного здания в формах эклектики дополнен ризалитами у правого края фасада. Угол, обращенный к перекрестку, срезан. Стены расчленены междуэтажным поясом, подоконными полками, а также лопатками на филенчатых постаментах. На одном из фасадов ризалит завершен пологим лучковым фронтоном на фоне ступенчатого аттика с измельченным силуэтом, на другом – раскрепованным треугольным фронтоном. Окна с лучковой перемычкой не связаны единым ритмом. Во втором этаже они заключены в рамки с выступающими вверх замками, на которые опирается кирпичная полка в ширину фасада. Один из ризалитов со стороны Новорославльской ул. прорезан входом с двускатным зонтом на чу-

Учетно-инвентаризационная карта-паспорт элемента исторической застройки

Союзная республика РСФСР — Край, область Смоленская
Район _____ Населенный пункт г. Смоленск

1. АДРЕС

улица Ниверовского дом 1
квартал _____ участок _____ строение _____

2. НАИМЕНОВАНИЕ Здание тюрьмы

3. ДАТИРОВКА Нач. XXв.

4. СИСТЕМА ОХРАНЫ.

- | | | |
|--|--|--|
| <p>Состоит под охраной</p> <p><input type="checkbox"/> — республиканская</p> <p><input type="checkbox"/> — местной</p> | <p>Рекомендуется под охрану</p> <p><input type="checkbox"/> — республиканскую</p> <p><input checked="" type="checkbox"/> — местную</p> | <p>Рекомендуется к учету в градостроительных разработках</p> <p><input type="checkbox"/> — в качестве здания, имеющего историко-архитектурную ценность</p> <p><input type="checkbox"/> — в качестве характерного элемента исторической градостроительной среды</p> |
|--|--|--|

Дата и № документа о принятии под охрану:

Примечание:

5. ИСПОЛЬЗОВАНИЕ.

- а) историческое Здание тюрьмы
- б) современное (конкретное использование) Жилой дом

- благоприятствует сохранности — нейтрально — не благоприятствует сохранности

Примечание:

6. ИСТОРИЧЕСКИЕ СВЕДЕНИЯ.

не обнаружены

Источники

7. КОМПОЗИЦИОННО-ПЛАНИРОВОЧНАЯ РОЛЬ В ЗАСТРОЙКЕ.

- | | |
|---|--|
| <p>Города</p> <p><input type="checkbox"/> — доминанта городского значения</p> <p><input type="checkbox"/> — композиционный акцент местного значения</p> <p><input checked="" type="checkbox"/> — рядовой элемент, формирующий красную линию застройки</p> <p><input type="checkbox"/> — не играет активной градостроительной роли</p> | <p>Домовладения</p> <p><input type="checkbox"/> — главное здание комплекса</p> <p><input type="checkbox"/> — второстепенный элемент композиции</p> |
|---|--|

Примечание: Здание выходит торцом на красную линию ул. Октябрьской революции

8. ОПИСАНИЕ

а) Материал Кирпич этажность, ярусность три этажа

Историко-стилистическая и типологическая характеристика:

Характерный пример крупного тюремного здания нач. XXв. решенного в
сдержанных формах эклектики

б) наличие элементов, имеющих историко-культурную ценность:

— объем, планировка

Прямоугольный в плане протяженный объем завершен двускатной крышей

Внутренняя планировка - коридорного типа с широким освещенным в
торцах коридором и расположенной на центральной поперечной оси
лестничной клеткой

— фасад

Симметричные по композиции фасады почти лишены декора. Гладкие плоскости
стен протяженных фасадов ритмично прорезаны крупными амбразами окон с
лучковыми перемычками и массивными подоконниками. Протяженный северный
фасад в центре дополнен ризалитом с парадным входом и двойными узкими
окнами лестничной клетки. На южном фасаде ему соответствует "черный вход",
но ризалит отсутствует. Центральная поперечная ось отвечающая лестничной
клетке над кровлей выделена поперечными чердачными помещениями оформлен-
ными над фасадами фигурными аттиками. По всему периметру здания проходит
венчающий карниз со ступенчатым зубчатым поясом. Фронтоны торцевых фаса-
дов с двумя узкими чердачными окнами завершены ступенчатым аттиком.

— интерьер

Помещения всех трех этажей перекрыты сводами "мюше". Сохранились
входные деревянные двухстворчатые двери в стиле "Модерн" и метал-
лическая обшивка каменной лестницы

в) техническое состояние:

— хорошее

— удовлетворительное

— плохое

— аварийное

9. ИСТОРИКО-КУЛЬТУРНАЯ ЦЕННОСТЬ.

— археологическая

— мемориальная

— градостроительная

— ландшафтная

— историческая

— архитектурная

— художественная

Примечание:

10. ХАРАКТЕРИСТИКА ДОВОЛАДЕНИЯ (ТЕРРИТОРИИ ПАМЯТНИКА):

а) Сохранность исторических границ:

— сохранились полностью

— не сохранились

— сохранились частично

— требуется дополнительное исследование

б) Наличие элементов, имеющих историко-культурную ценность: _____

— планировка

Здание являлось частью тюремного комплекса. Сейчас здание
расположено за пределами территории тюрьмы, обнесенной высоким
кирпичным забором

— застройка

— благоустройство

Примечание: _____

в) Общая историко-градостроительная оценка домовладения (участка):

— комплекс, имеющий историко-архитектурную ценность;

— характерный элемент исторической градостроительной среды;

— рядовой элемент исторической градостроительной среды.

Примечание: _____

11. НАЛИЧИЕ УЧЕТНОЙ ДОКУМЕНТАЦИИ В ОРГАНАХ ОХРАНЫ ПАМЯТНИКОВ.

— паспорт

— учетная карточка

— обмер генплана

Примечание: _____

12. ДАЛЬНЕЙШИЕ МЕРОПРИЯТИЯ ПО ГОСУДАРСТВЕННОМУ УЧЕТУ.

— паспортизация

— повторная паспортизация

— обмер генплана

— дополнительная фотофиксация

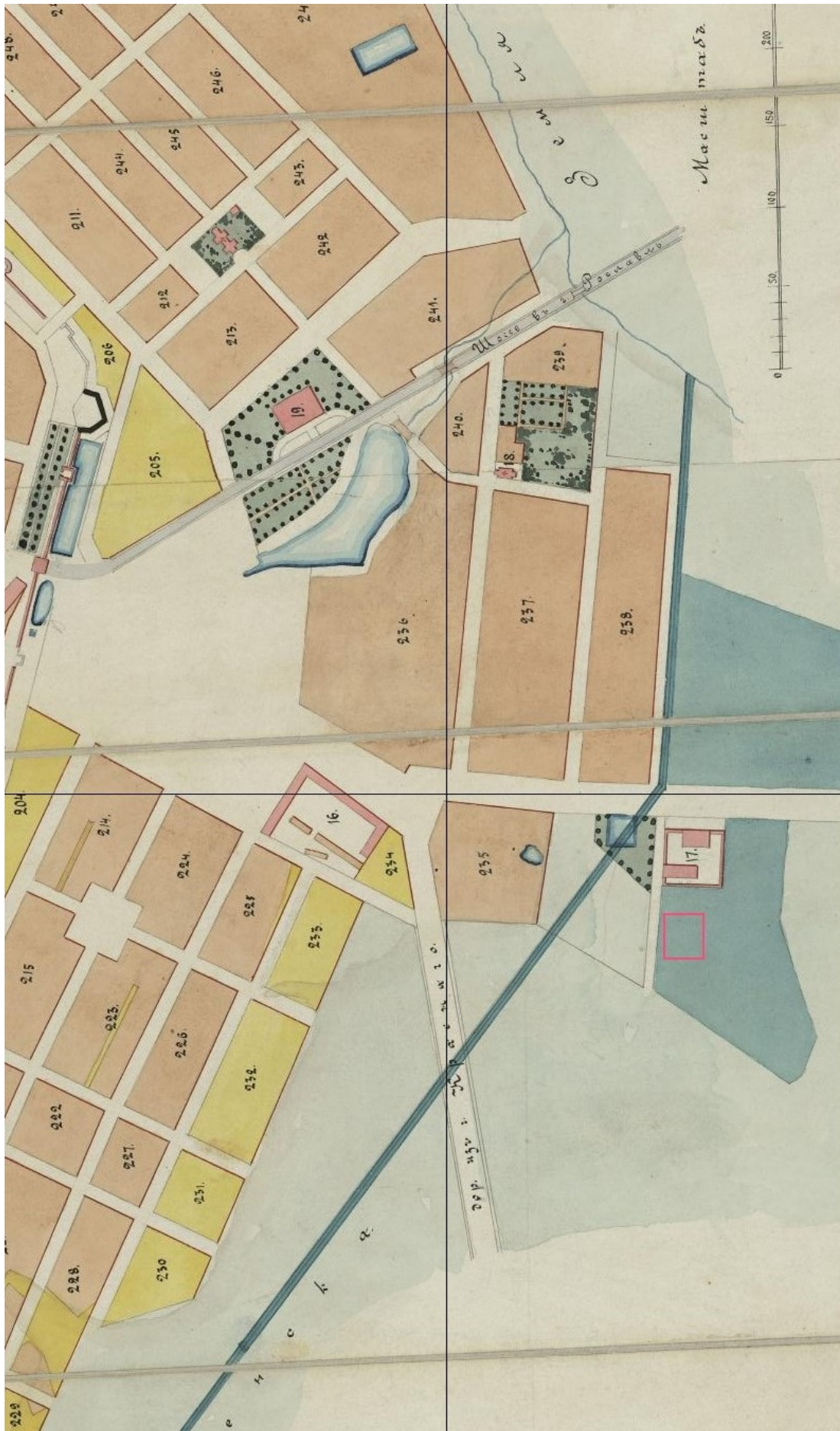
заполнил архит. Кистова

ДАТА 1991г.

Кирилловская типография Заказ 32 Тираж 2000



Фотокопии и выкопировки письменных, графических и
изобразительных материалов.



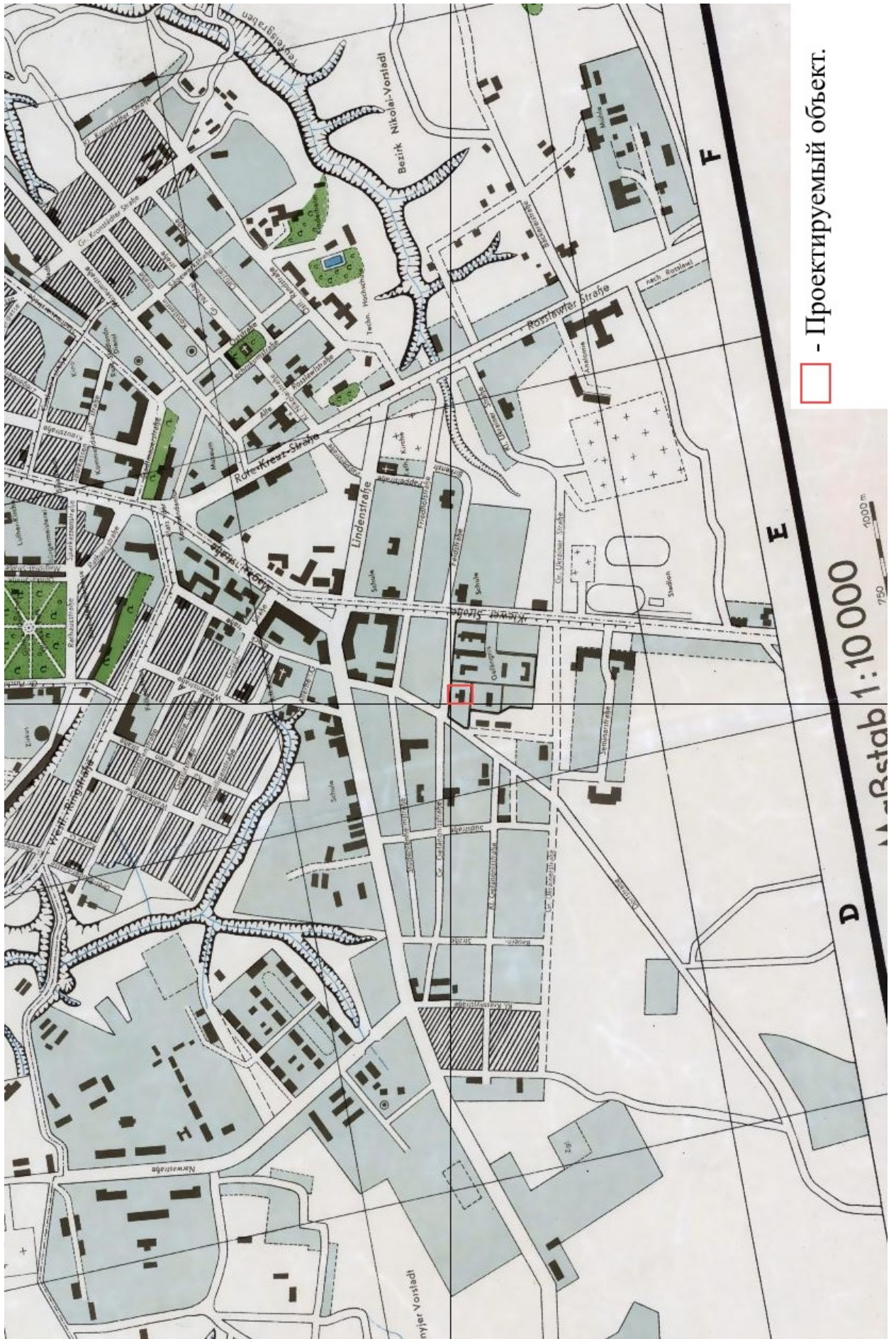
□ - Проектируемый объект.

Фрагмент карты 1882 года.



□ - Проектируемый объект.

Фрагмент карты 1915года.



Фрагмент немецкой карты 1943 года.



- Проектируемый объект

Фрагмент немецкой карты 1943 года.

Архивные фотоматериалы

по объекту культурного наследия регионального значения "Тюремный комплекс", по адресу:
г. Смоленск, ул. Неверовского, д.1, просп. Гагарина, д.16.



Фото 1. Главный фасад. (2012 г.).



Фото 2. Фрагмент западного и южного фасадов. (2010 г.)



Фото 3. Фрагмент северного и западного фасадов. (2008 г.)

Историческая записка.

Наименование объекта: по объекту культурного наследия регионального значения "Тюремный комплекс".

по адресу: г. Смоленск, ул. Неверовского. д.1, просп. Гагарина, д.16.

1. Архитектурно-художественный анализ объекта.

Исторические сведения.

Смоленская каторжная тюрьма возникла еще в XIX веке. Из имеющихся на данный момент архивных материалов известно, что в 1846 году вице-губернатор просил Смоленского гражданского губернатора выделить деньги из казны на устройство арестантской роты и писал ему по этому поводу обоснованное письмо. В течение 5 лет после этого был построен основной корпус следственного изолятора. В 1865 году вместо ветхого деревянного забора он был обнесен каменной оградой.

К 1 января 1878 года в нем содержалось 200 арестантов. В мастерских, по заказам частных лиц производились разные столярные и слесарные работы, в свободное от работы время арестанты под наблюдением надзирателей и военного конвоя высылались на бесплатные общественные работы (очистку городского сада, улиц и казенных домов) либо отпускались на частные работы в город за плату, установленную Губернским попечительством.

Арестантами в летнее время обрабатывался собственный огород, который давал годовой запас овощей для продовольствия заключенных. Известно, что в 1883 году Смоленское арестантское исправительное отделение гражданского ведомства было более просторным и светлым, нежели тюремные замки, имело свою церковь и больницу, а также костел для католиков.

В середине 20-х годов прошлого века тюрьму переименовали в изолятор спецназначения с содержанием около полутора тысяч человек. В нём было развернуто производство: слесарно-кузнечное, деревообрабатывающее, сапожно-шорное, портновское, типография, переплетная мастерская, мельничное. Одним из корпусов в котором находились мастерские, является объект культурного наследия здание тюремного комплекса который выходит за границы общей кирпичной ограды всего комплекса.

В послевоенное время, в связи с нехваткой жилого фонда, корпус с мастерскими был приспособлен в качестве жилого дома.

Описание памятника.

Здание тюремного комплекса является характерным примером крупного тюремного здания решенного в сдержанных формах эклектики. Автор проекта не установлен.

Прямоугольный в плане протяженный объем завершен двускатной крышей. Внутренняя планировка - коридорного типа с широким освещенным в торцах коридором и расположенной на центральной поперечной оси лестничной клеткой.

Симметричные по композиции фасады почти лишены декора. Гладкие плоскости стен протяженных фасадов ритмично прорезаны крупными амбразами окон с лучковыми перемычками и массивными подоконниками. Протяженный северный фасад в центре дополнен ризалитом с парадным входом и сдвоенными узкими окнами лестничной клетки. На южном фасаде ему соответствует "черный вход", но ризалит отсутствует. Центральная поперечная ось отвечающая лестничной клетке над кровлей выделена поперечными чердачными помещениями оформленными над фасадами фигурными аттиками. По всему периметру здания

проходит венчающий карниз со ступенчатым зубчатым поясом. Фронтоны торцевых фасадов с двумя узкими чердачными окнами завершены ступенчатым аттиком.

Помещения всех трех этажей перекрыты сводами "Монье". Сохранились входные деревянные двухстворчатые двери в стиле "Модерн" и металлическая обшивка каменной лестницы.

2. Краткая история местности, где был создан объект культурного наследия.

Изучая карты города начиная с конца XIX, можно сделать очевидное заключение, что трассировка основных дорог - Киевская дорога и дорога в г. Красный, не изменилась, и в настоящее время именуется как проспект Гагарина (ранее Киевская дорога) и улица Николаева (ранее дорога в г. Красный). На многих картах отмечено местоположение тюремного комплекса, и именуется под наименованиями: арестантские роты (1898 г.), каторжная тюрьма (1915 г., 1916г.), gefängnis (в переводе с нем. "тюрьма", немецкая карта 1943 г.). При отслеживании карт более раннего издания (до середины XIX века), необходимо отметить, тот факт, что данная территория пустовала, и на основании, этих данных, можно прийти к выводу, что строительство тюремного комплекса, началось раньше, чем заселение этой местности жилыми домами.

3. Краткая характеристика окружающей исторической застройки.

Улица Неверовского расположена между улицами Кирова и Николаева, параллельно им, и начинается от девятиэтажных домов на улице Октябрьской революции. Прежнее название улицы – Третья Краснинская. 10 октября 1962 года переименована в улицу Неверовского.

Современная улица Неверовского застроена трёх - четырёхэтажными домами. Так же на этой улице расположена средняя школа № 2. Основное здание школы построено в 30-е годы прошлого века и отличается хорошим архитектурным оформлением. Во второй половине двадцатого столетия была сделана пристройка по типовому проекту. Рядом со школой – стадион. На противоположной стороне улицы находится дошкольный детский дом. Улица небольшая, и занимает практически один квартал.

4. Сведения об архитекторах, строителях, владельцах объекта культурного наследия.

Автор проекта не установлен. Здание построено и используется как жилой дом.

5. Изменение в использовании объекта культурного наследия за время его существования.

При строительстве корпуса Тюремного комплекса, его использование ориентировалось как мастерские для заключенных. После Второй Мировой войны, из-за недостаточности жилого фонда, здание было приспособлено в качестве жилого дома. Позже помещения первого этажа, постепенно приспособлялись под магазины и офисные помещения.

В настоящее время, практически весь первый этаж используется магазинами (м-н "Магу Кау", м-н "Нина", демонстрационный зал "Нуга бест"), второй и третий этажи используются в качестве жилых квартир.

6. Описание разрушений, ремонтов, перестроек, а так же проведенных ремонтно-реставрационных работ объекта культурного наследия.

Информация о разрушениях, перестройках и проводимых ремонтах не найдена.

7. Анализ ранее разработанной проектной документации.

ООО «ДАРГЕЛЬ» выполнил в 2017 году «Научно-проектную документацию» на проведение работ по сохранению объекта культурного наследия регионального значения

«Тюремный комплекс» (шифр 25/2017). Проект выполнен по ремонту кровли в следующем объеме:

Раздел 1. «Предварительные работы».

1. Исходно-разрешительная документация
2. Предварительные исследования

Раздел 2. «Комплексные научные исследования».

1. Историко-архивные и библиографические исследования
2. Историко-архитектурные натурные исследования

Раздел 3. «Проект реставрации и приспособления». Стадия 1. Эскизный проект.

Стадия 2 . Проект.

1. Пояснительная записка
2. Архитектурные решения
3. Конструктивные решения

Раздел 4. «Рабочая научно-проектная документация» на выполнение работ по ремонту кровли.

Главный архитектор проекта _____ В.А. Принцев.

2. Историко-архитектурные натурные исследования



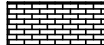
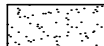

Фасад в осях 1-6.
М 1:100



СОГЛАСОВАНО:

Име. № подл. Подпись и дата Взам. инв. №

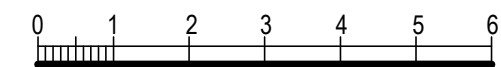
Условные обозначения:

-  - Кровельное покрытие;
-  - Повреждения штукатурного слоя: осыпание, биопоражение и т.д;
-  - Разрушения кирпичной кладки;
-  - Повреждения окрасочного слоя;
-  - Металлические покрытия подоконного карниза;

Примечание:

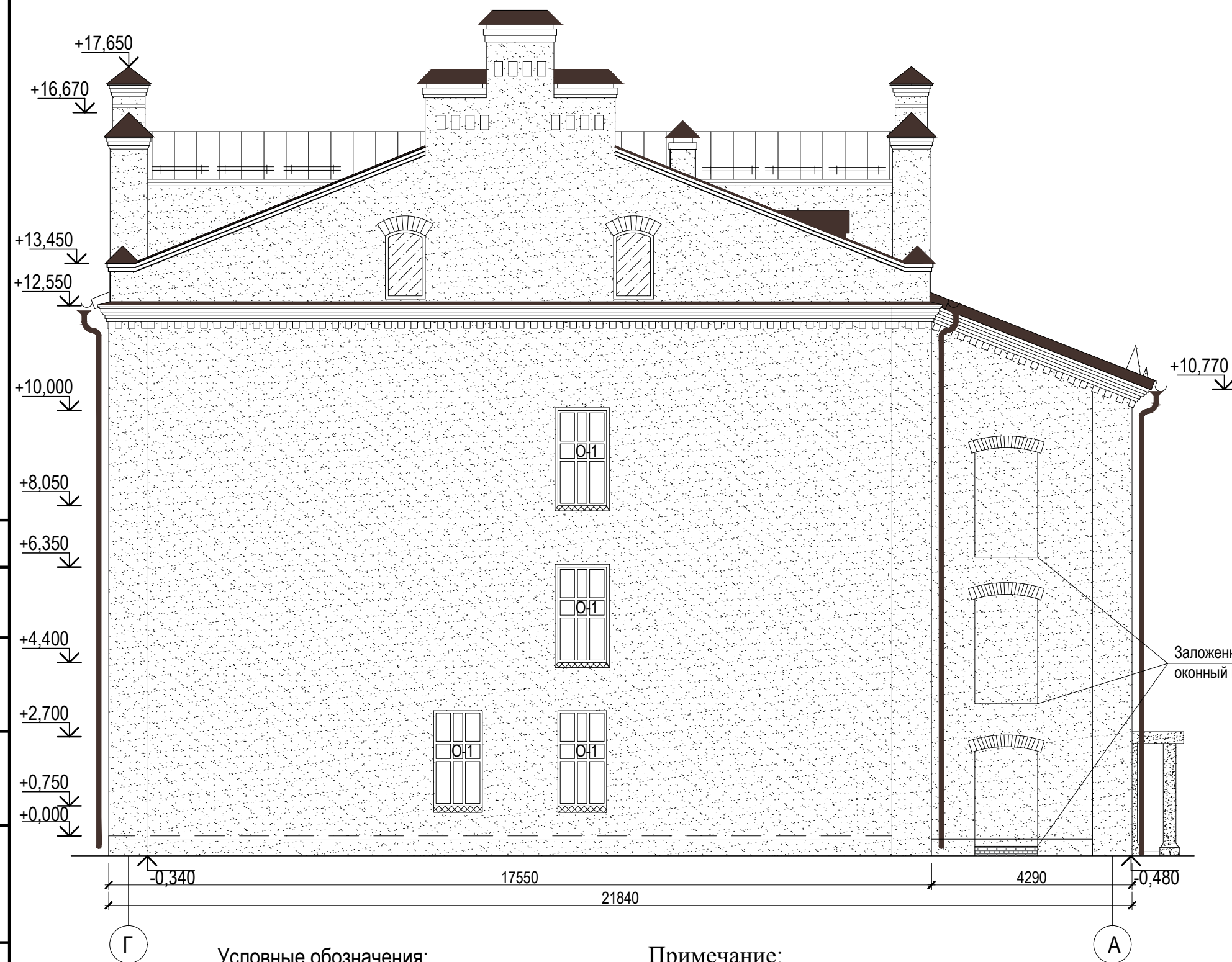
1. Обмеры произведены в июне 2017 года.
2. За 0,000 взята условная отметка пола 1-го этажа.
3. Высотные размеры даны в метрах.
4. Линейные размеры даны в миллиметрах.

Масштаб 1:100

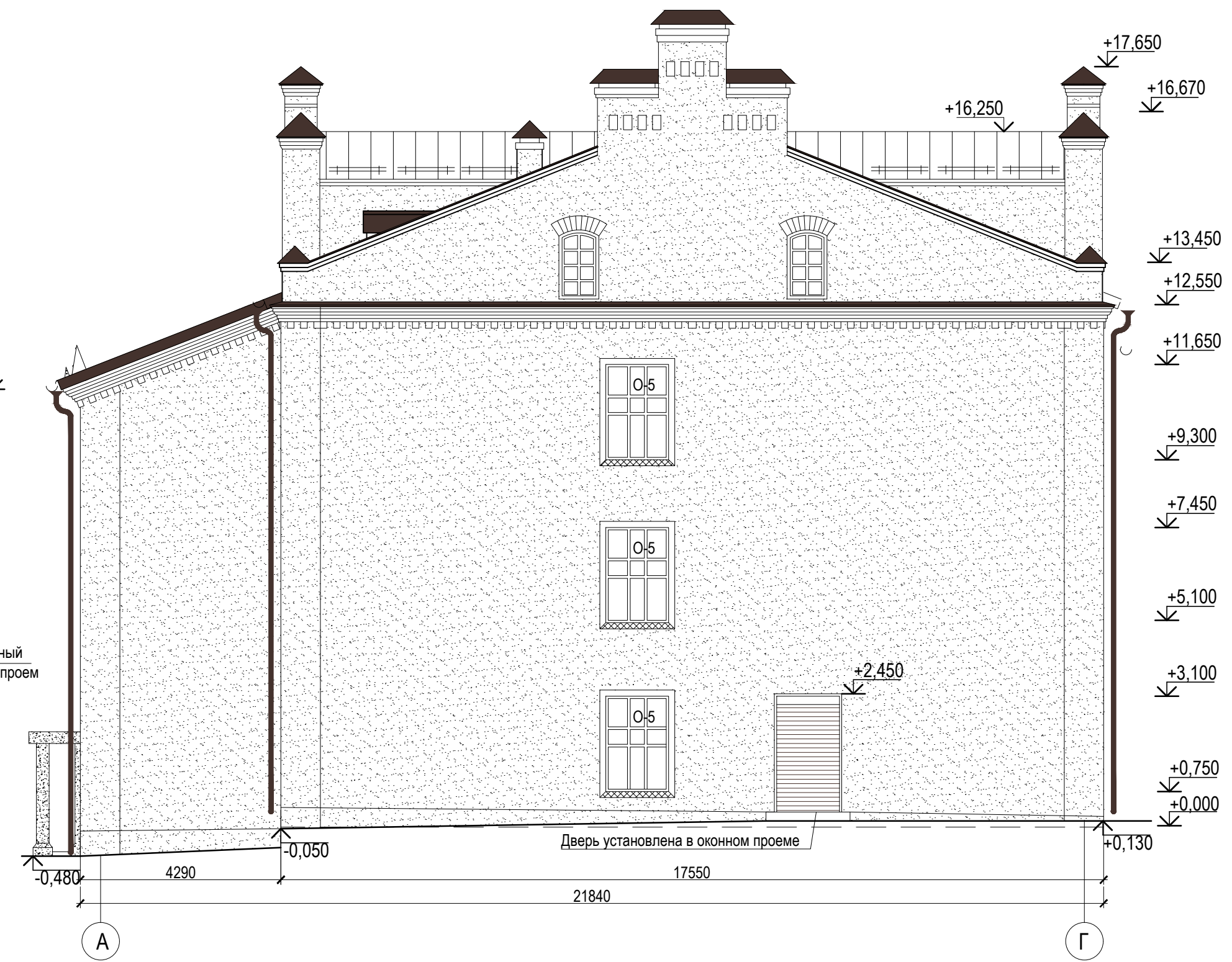


					13-129/ЭА50 - ОЧ-1					
					«Тюремный комплекс» г. Смоленск, ул. Неверовского, д.1, просп. Гагарина, д.16.					
Изм.	Кол.	ул.	Лист	№ док.	Подпись	Дата	Научно-проектная документация по сохранению объекта культурного наследия регионального значения	Стадия	Лист	Листов
								ПД	1	13
					Фасад в осях 1-6			ООО "ДАРГЕЛЬ"		

Фасад в осях Г-А.
М 1:100



Фасад в осях А-Г.
М 1:100



СОГЛАСОВАНО:

Име. № подл. Подпись и дата Взам. инв. №

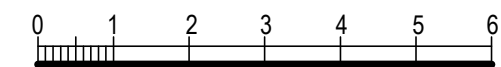
- Условные обозначения:**
- Кровельное покрытие;
 - Повреждения штукатурного слоя: осыпание, биопоражение и т.д;
 - Разрушения кирпичной кладки;
 - Повреждения окрасочного слоя;
 - Металлические покрытия подоконного карниза;

Примечание:
 1. Обмеры произведены в июне 2017 года.
 2. За 0,000 взята условная отметка пола 1-го этажа.
 3. Высотные размеры даны в метрах.
 4. Линейные размеры даны в миллиметрах.

Заложенный оконный проем

Дверь установлена в оконном проеме

Масштаб 1:100



				13-129/ЭА50 - ОЧ-2		
				«Тюремный комплекс» г. Смоленск, ул. Неверовского, д.1, просп. Гагарина, д.16.		
Изм.	Кол. ун.	Лист	№ док	Подпись	Дата	Научно-проектная документация по сохранению объекта культурного наследия регионального значения
						Стадия
						Лист
						Листов
ГИП	Жданов Н.А.					ПД
Архитектор	Принцев В.А.					2
						13
				Фасад в осях Г-А; Фасад в осях А-Г.		ООО "ДАРГЕЛЬ"
Формат А3						

Фасад в осях 6-1.
М 1:100



СОГЛАСОВАНО:

Име. № подл. Подпись и дата Взам. инв. №

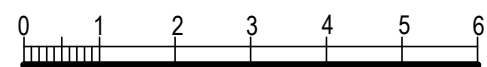
Условные обозначения:

- Кровельное покрытие;
- Повреждения штукатурного слоя: осыпание, биопоражение и т.д;
- Разрушения кирпичной кладки;
- Повреждения окрасочного слоя;
- Металлические покрытия подоконного карниза;

Примечание:

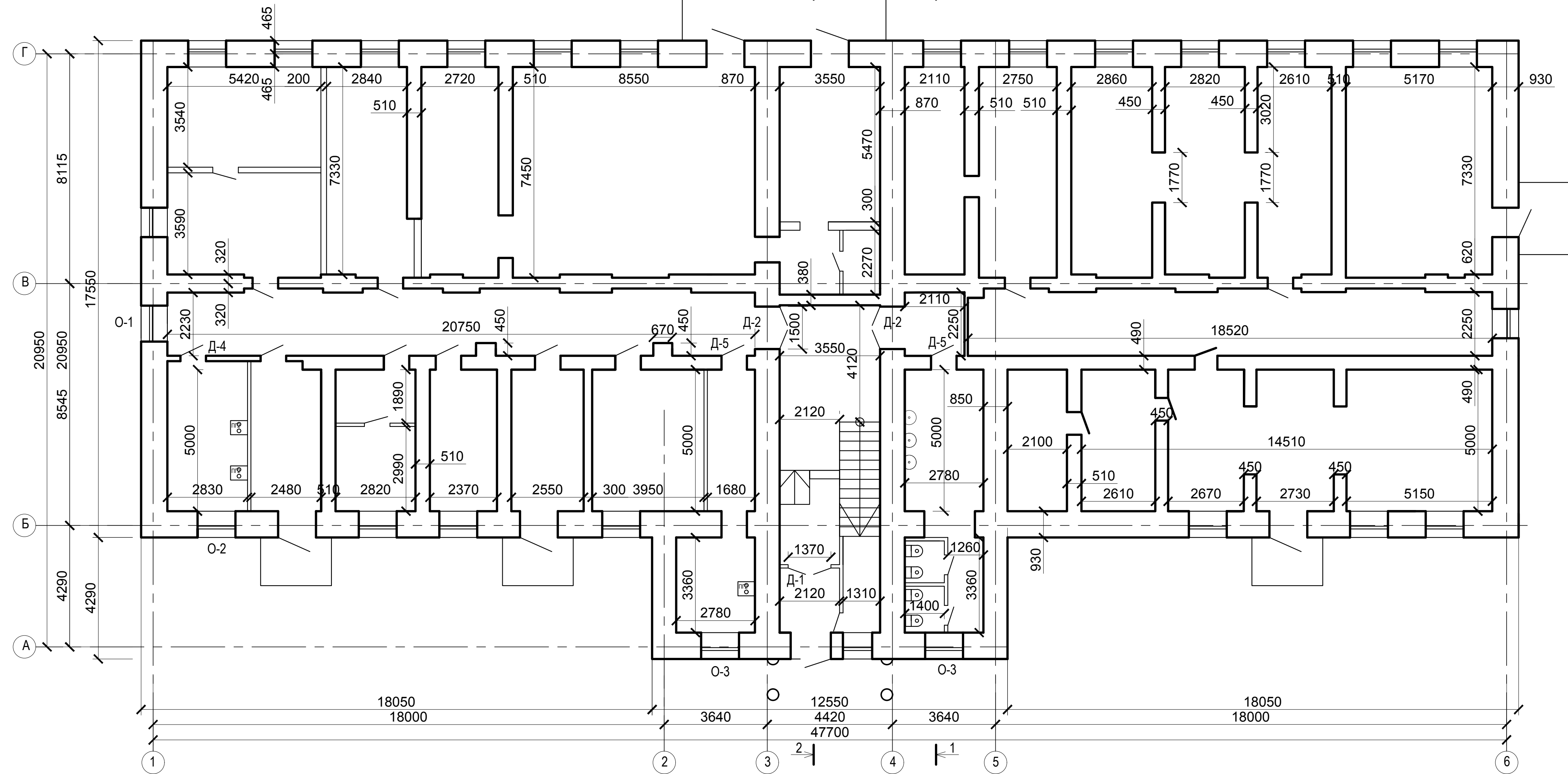
1. Обмеры произведены в июне 2017 года.
2. За 0,000 взята условная отметка пола 1-го этажа.
3. Высотные размеры даны в метрах.
4. Линейные размеры даны в миллиметрах.

Масштаб 1:100

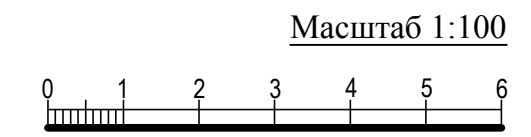


					13-129/ЭА50 - ОЧ-3					
					«Тюремный комплекс» г. Смоленск, ул. Неверовского, д.1, просп. Гагарина, д.16.					
Изм.	Кол.	ул.	Лист	№ док	Подпись	Дата	Научно-проектная документация по сохранению объекта культурного наследия регионального значения	Стадия	Лист	Листов
								ПД	3	13
					Фасад в осях 6-1			ООО "ДАРГЕЛЬ"		

План 1 этажа М 1:100



Примечание:
Обмеры произведены в июле 2017 года.



						13-129/ЭА50 - ОЧ - 4		
						«Тюремный комплекс» г. Смоленск, ул. Неверовского, д.1, просп. Гагарина, д.16.		
Изм.	Кол. ун.	Лист	Недоп.	Подпись	Дата	Научно-проектная документация по сохранению объекта культурного наследия регионального значения		
ГИП	Жданов Н.А.					Стадия	Лист	Листов
Архитектор	Принцев В.А.					ПД	4	13
						План 1 этажа М 1-100		
						ООО "ДАРГЕЛЬ"		

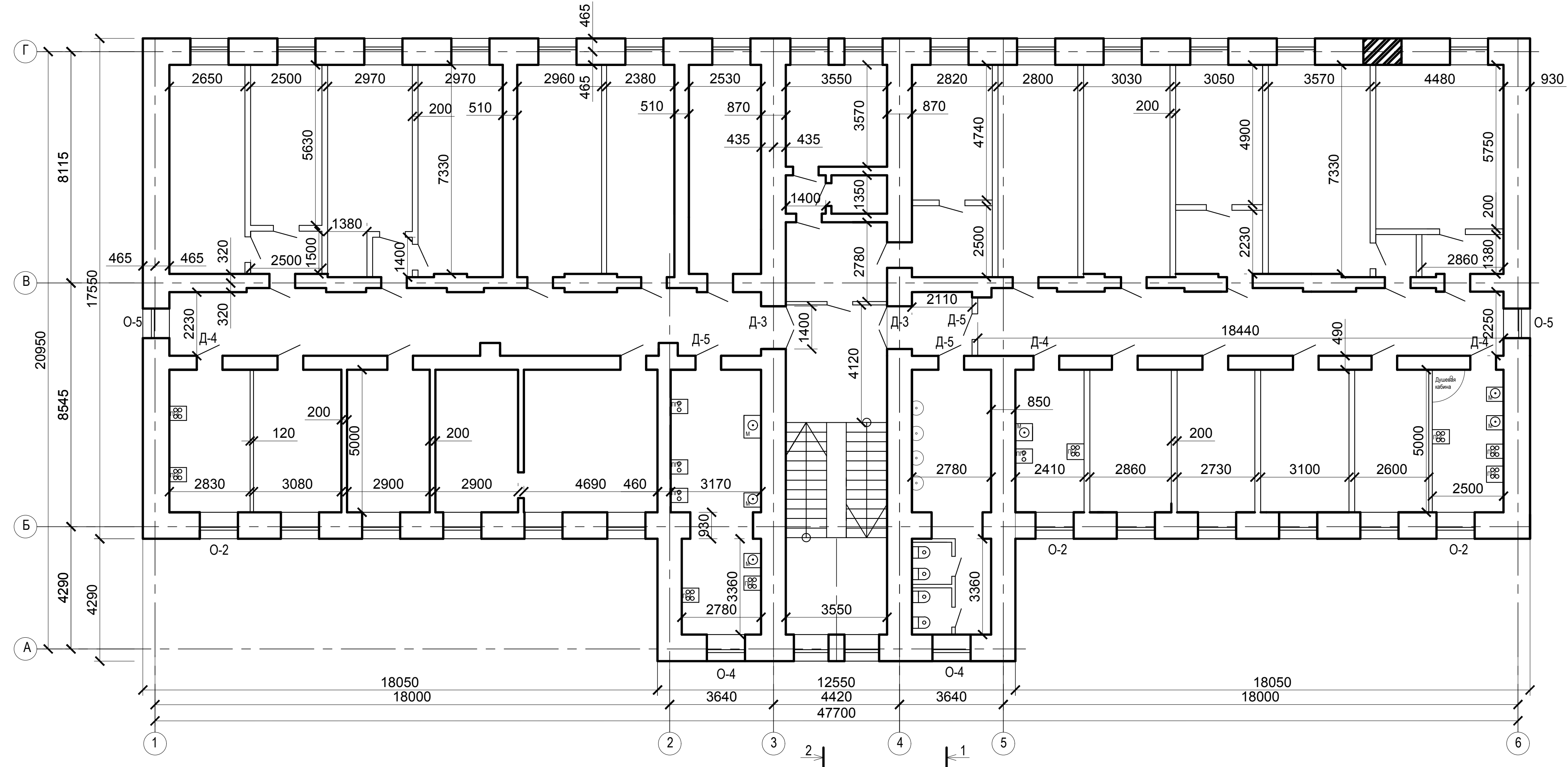
СОГЛАСОВАНО:

Инв. № подл. Подпись и дата Взам. инв. №

План 2 этажа М 1:100

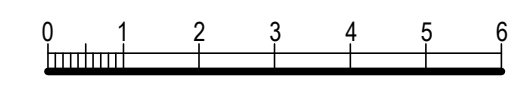
2 |

| 1



Примечание:
Обмеры произведены в июле 2017 года.

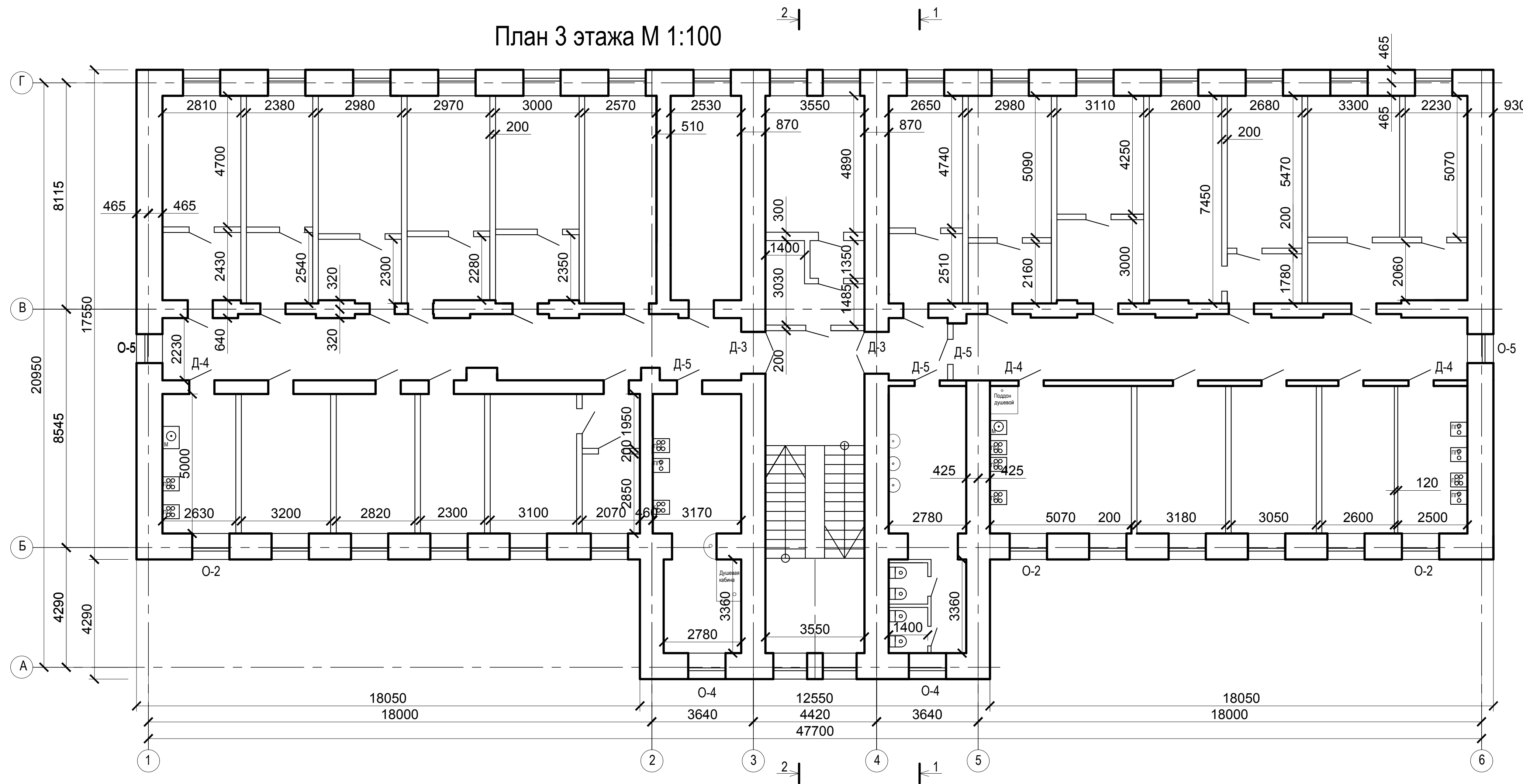
Масштаб 1:100



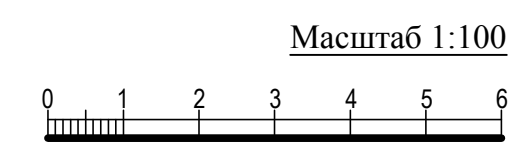
СОГЛАСОВАНО:	
Изм. № подл.	Подпись и дата
	Взам. инв. №

13-129/ЭА50 - 04 - 5					
«Тюремный комплекс» г. Смоленск, ул. Неверовского, д.1, просп. Гагарина, д.16.					
Изм.	Кол. у.	Лист	№ док.	Подпись	Дата
ГИП	Жданов Н.А.				
Архитектор	Принцев В.А.				
Научно-проектная документация по сохранению объекта культурного наследия регионального значения				Стадия	Лист
				ПД	5
				Листов	13
План 2 этажа М 1-100				ООО "ДАРГЕЛЬ"	

План 3 этажа М 1:100



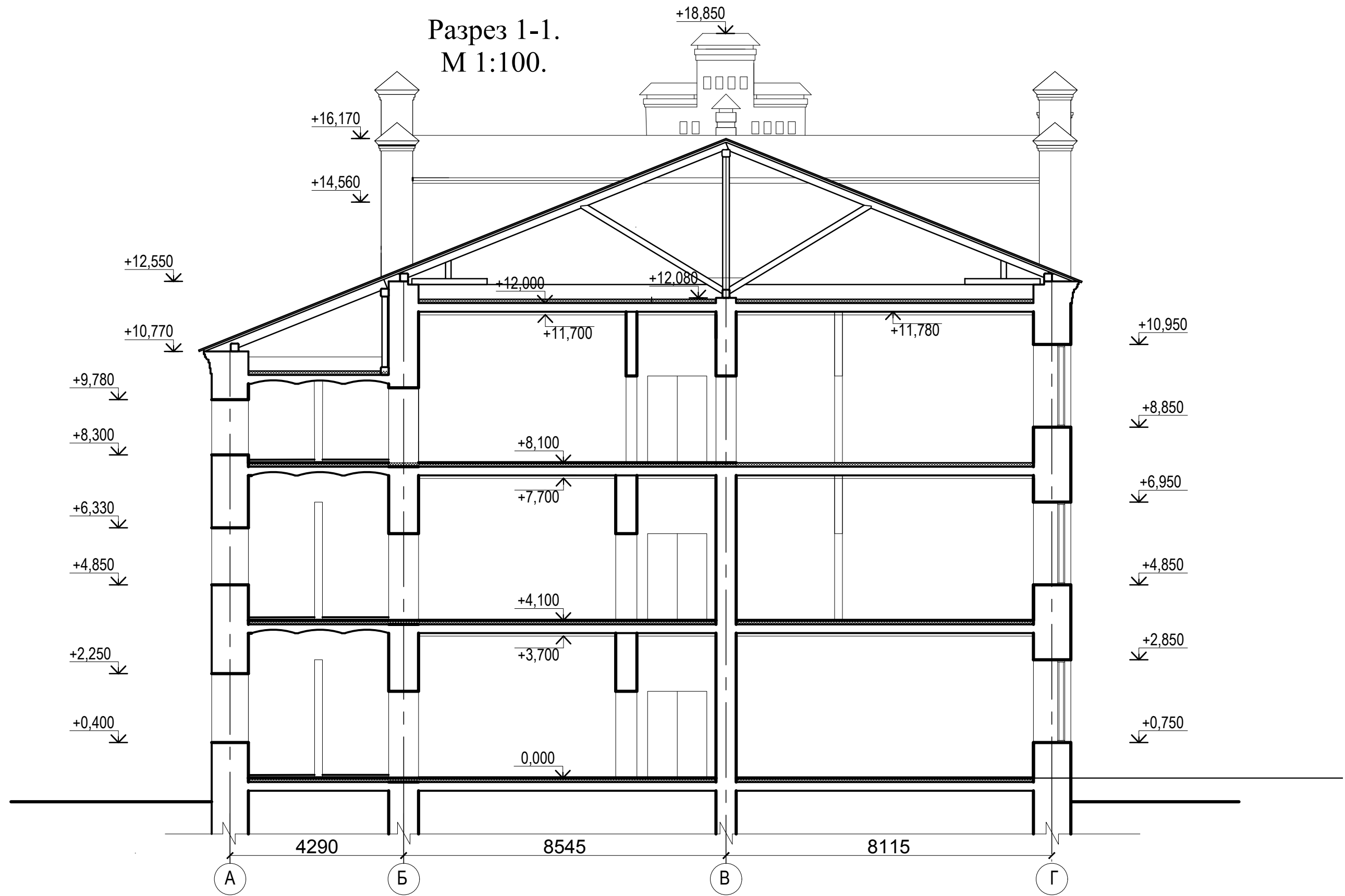
Примечание:
Обмеры произведены в июле 2017 года.



					13-129/ЭА50 - ОЧ - 6				
					«Тюремный комплекс»				
					г. Смоленск, ул. Неверовского, д.1, просп. Гагарина, д.16.				
Изм.	Кол. у.	Лист	Недоп.	Подпись	Дата	Научно-проектная документация по сохранению объекта культурного наследия регионального значения	Стадия	Лист	Листов
						ПД	6	13	
					План 3 этажа М 1-100			ООО "ДАРГЕЛЬ"	

СОГЛАСОВАНО:	
Инв. № подл.	Подпись и дата
	Взам. инв. №

Разрез 1-1.
М 1:100.



Согласовано

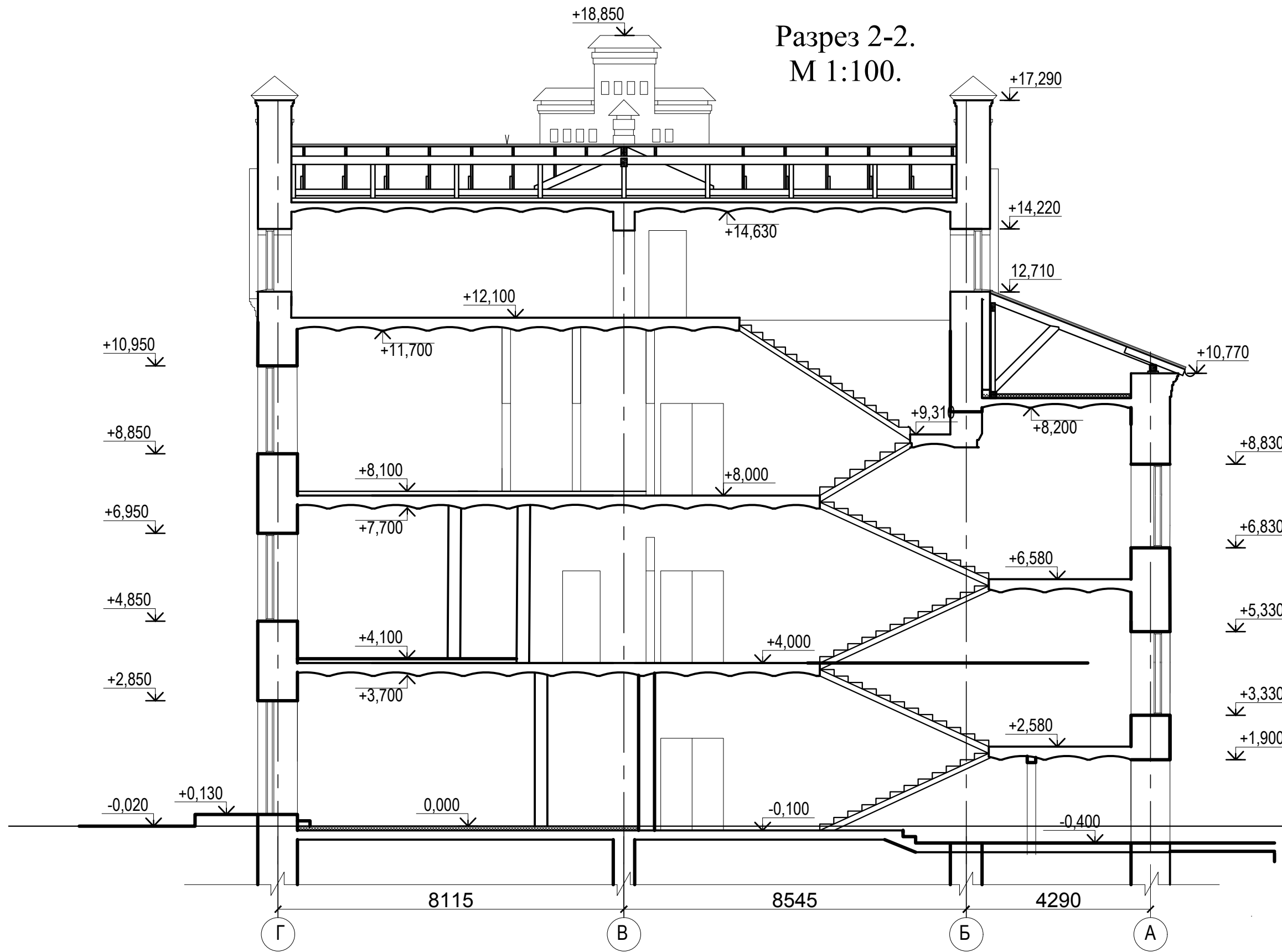
Взам. инв. №

Подпись и дата

Инв. № подл.

						013-129/ЭА50 - 04-7			
						"Тюремный комплекс" г. Смоленск, ул. Неверовского, д. 1, просп. Гагарина, д.16			
Изм.	Кол. уч.	Лист	№ док.	Подп.	Дата	Научно-проектная документация по сохранению объекта культурного наследия регионального значения	Стадия	Лист	Листов
							ПД	7	13
ГИП Жданов Н.А. Архитектор Принцев В.А.						Разрез 1-1 М 1:50		ООО "ДАРГЕЛЬ"	

Разрез 2-2.
М 1:100.



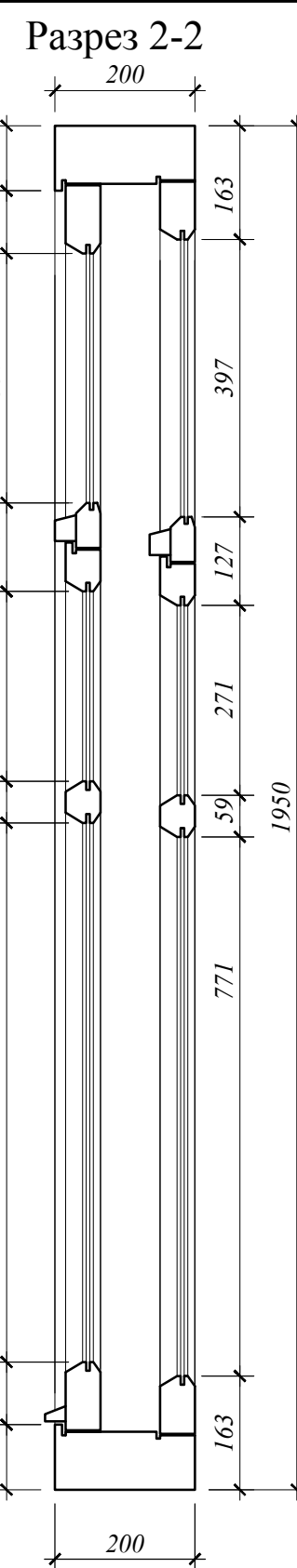
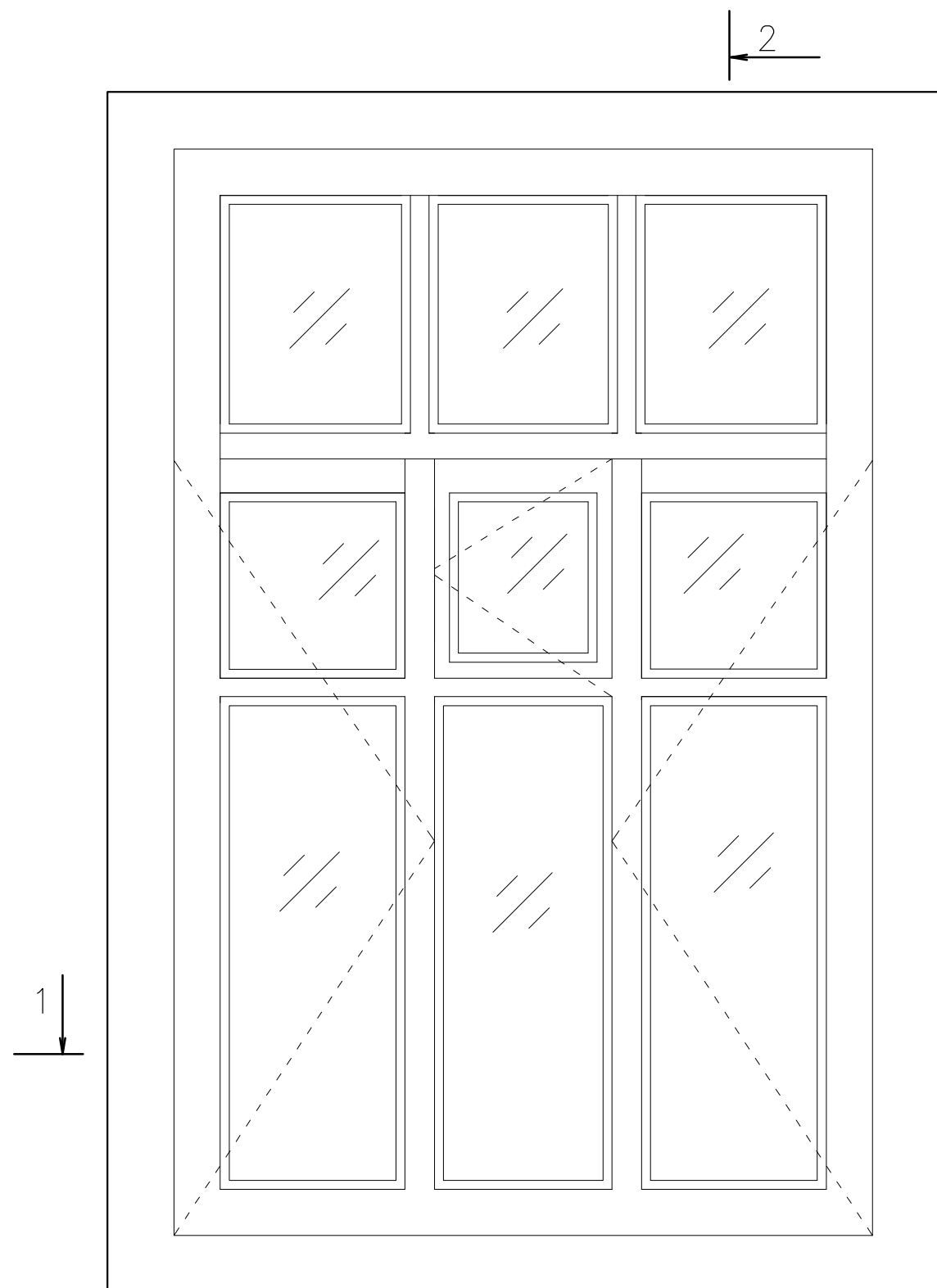
Согласовано

Инв. № подл.	Подпись и дата	Взам. инв. №

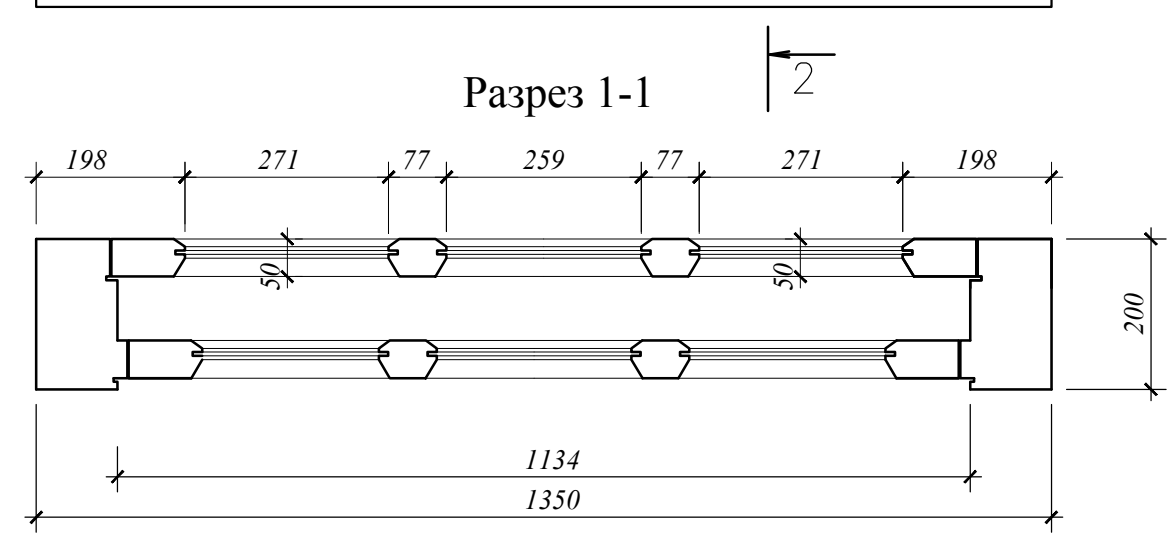
013-129/ЭА50 - 04-8					
"Тюремный комплекс" г. Смоленск, ул. Неверовского, д. 1, просп. Гагарина, д. 16					
Изм.	Кол. уч.	Лист	№ док.	Подп.	Дата
ГИП Жданов Н.А. Архитектор Принцев В.А.				Научно-проектная документация по сохранению объекта культурного наследия регионального значения	
Разрез 2-2 М 1-100				Стадия ПД	Лист 8
				Листов 13	
				ООО "ДАРГЕЛЬ"	

СОГЛАСОВАНО:

Изм. № подл. Подпись и дата. Взам. инв. №



Оконное заполнение О-1 (4 шт.).
М 1:10

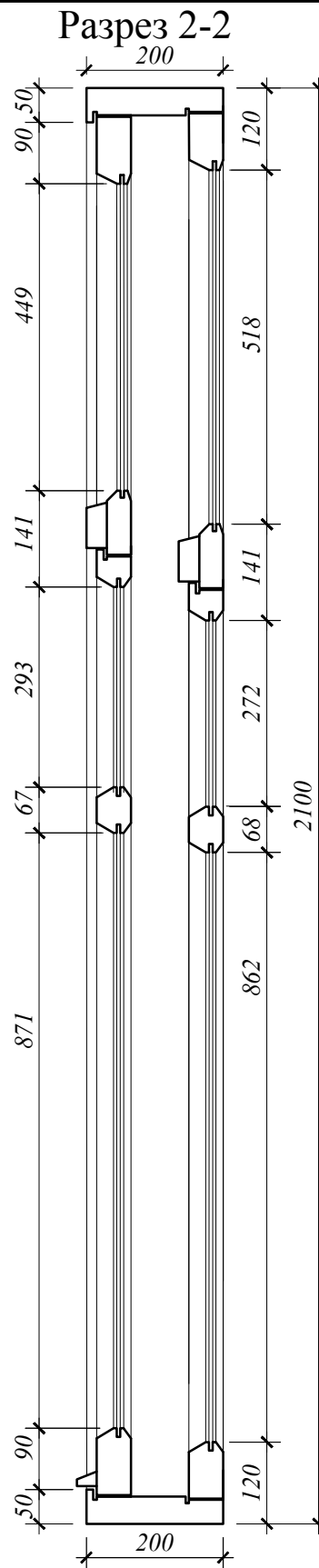


Примечание:
1. Обмеры произведены в июне 2017 года.
2. Линейные размеры даны в мм.
3. Габариты коробок оконных заполнений, рассчитаны ориентировочно исходя из внешних размеров со стороны фасадов.

						13-129/ЭА50 - 04-9				
						«Тюремный комплекс» г. Смоленск, ул. Неверовского, д.1, просп. Гагарина, д.16.				
Изм.	Кол.	ул.	Лист	№ док.	Подпись	Дата				
ГИП	Жданов Н.А.						Научно-проектная документация по сохранению объекта культурного наследия регионального значения	Стадия	Лист	Листов
Архитектор	Принцев В.А.						ПД	9	13	
							Оконное заполнение О-1	ООО "ДАРГЕЛЬ"		

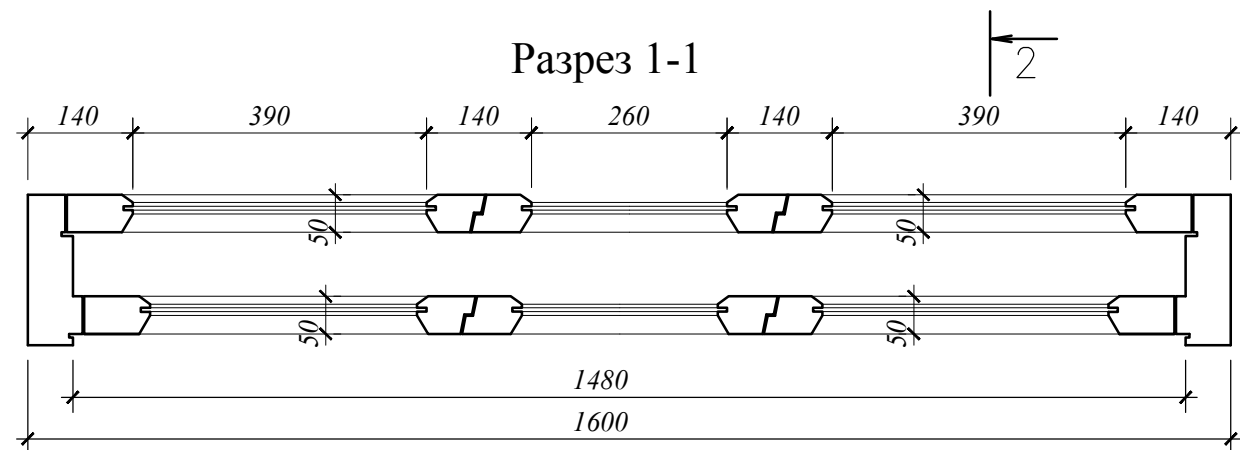
СОГЛАСОВАНО:

Изм. № подл. Подпись и дата
Взам. инв. №



Оконное заполнение О-2 (8 шт.).
М 1:10

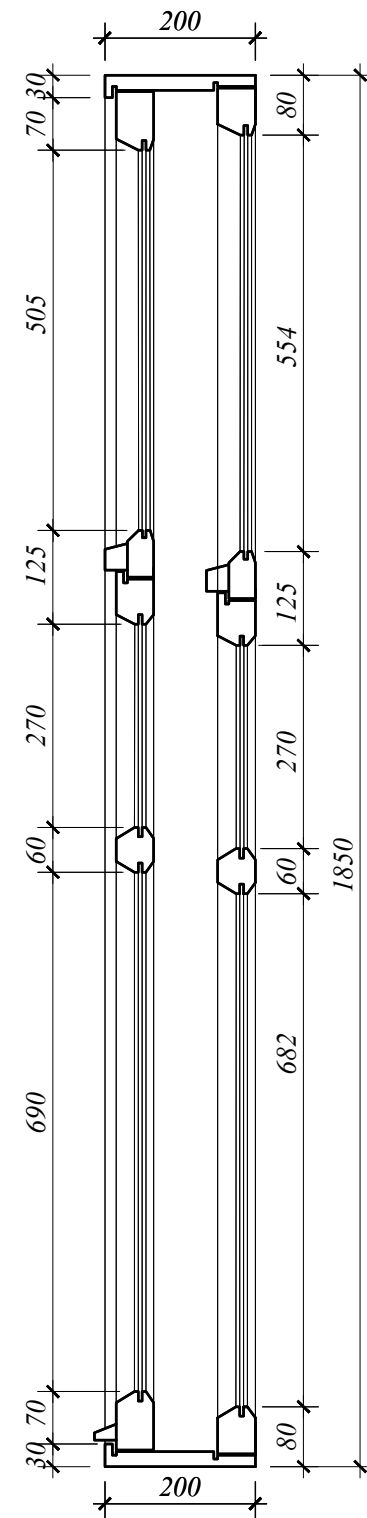
- Примечание:
 1. Обмеры произведены в июне 2017 года.
 2. Линейные размеры даны в мм.
 3. Габариты коробок оконных заполнений, рассчитаны ориентировочно исходя из внешних размеров со стороны фасадов.



						13-129/ЭА50 - ОЧ-10			
						«Тюремный комплекс» г. Смоленск, ул. Неверовского, д.1, просп. Гагарина, д.16.			
Изм.	Кол. укл.	Лист	№ док.	Подпись	Дата	Научно-проектная документация по сохранению объекта культурного наследия регионального значения	Стадия	Лист	Листов
							ПД	10	13
ГИП Жданов Н.А. Архитектор Принцев В.А.						Оконное заполнение О-2	ООО "ДАРГЕЛЬ"		

Оконное заполнение О-3 (2 шт.).
М 1:10

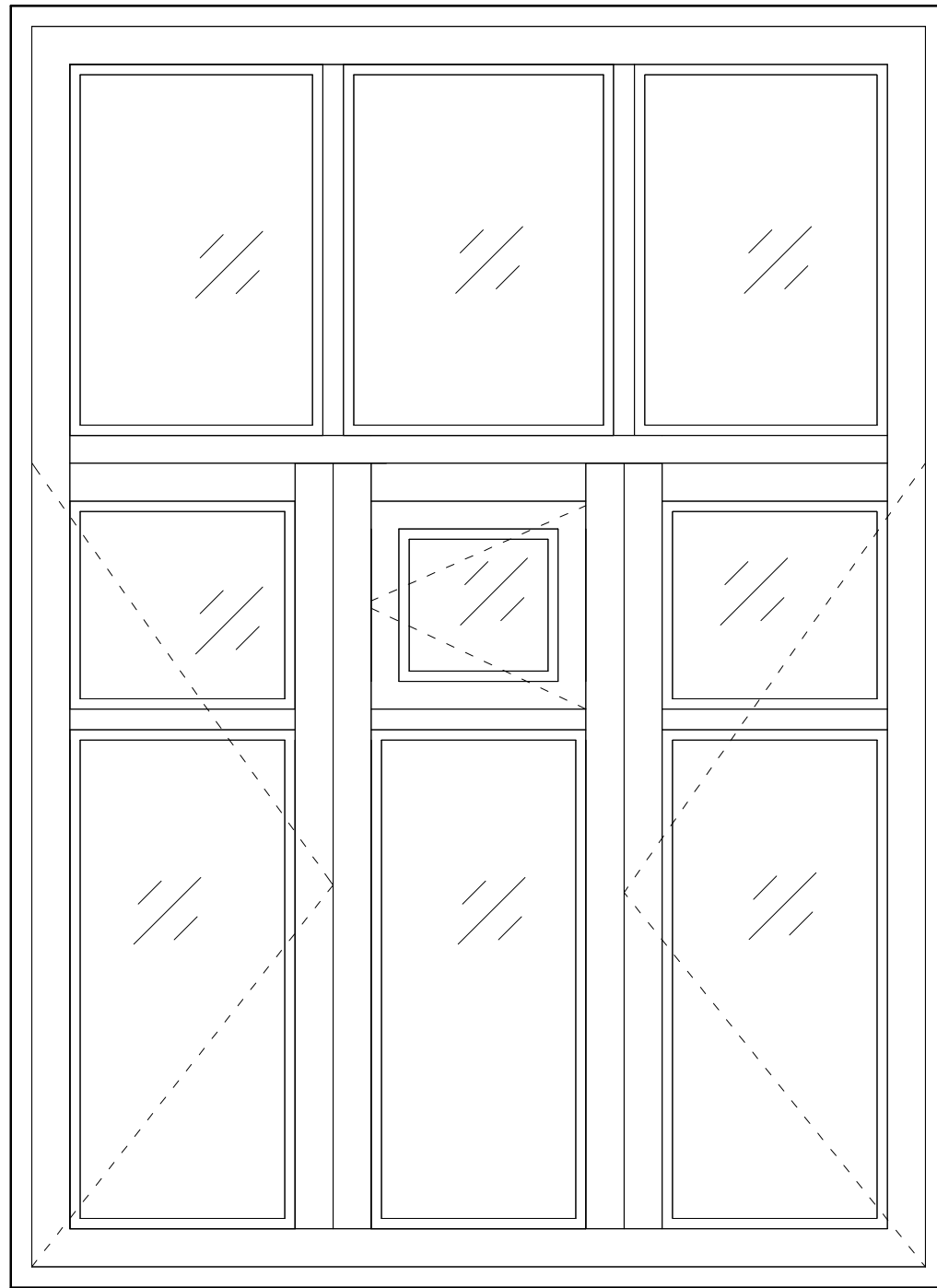
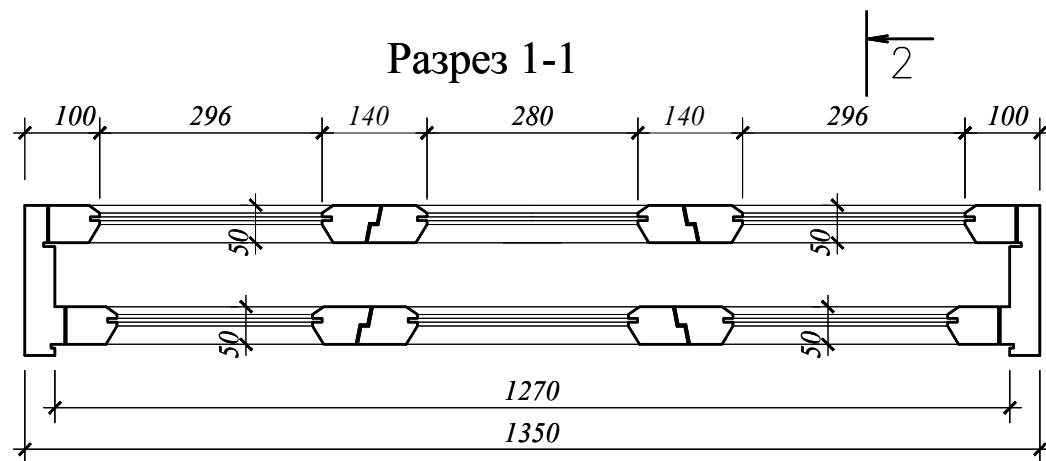
Разрез 2-2



Примечание:

1. Обмеры произведены в июне 2017 года.
2. Линейные размеры даны в мм.
3. Габариты коробок оконных заполнений, рассчитаны ориентировочно исходя из внешних размеров со стороны фасадов.

Разрез 1-1

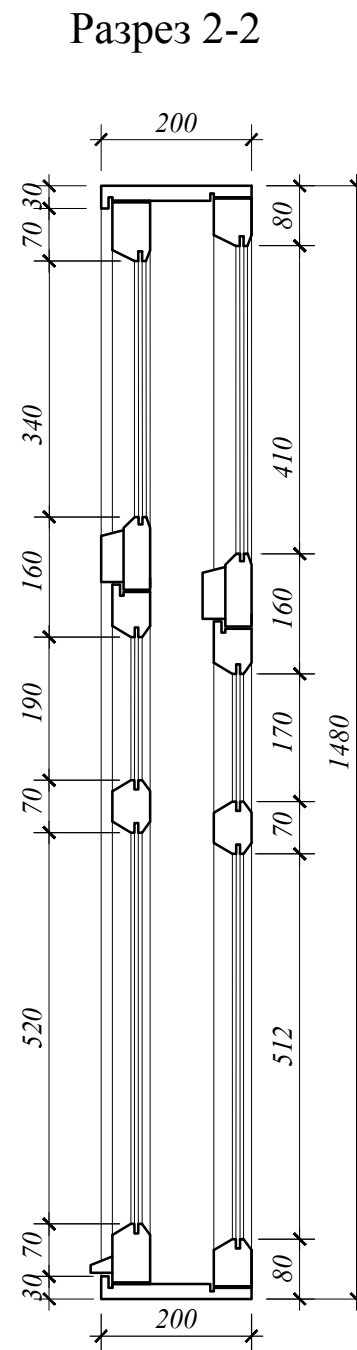
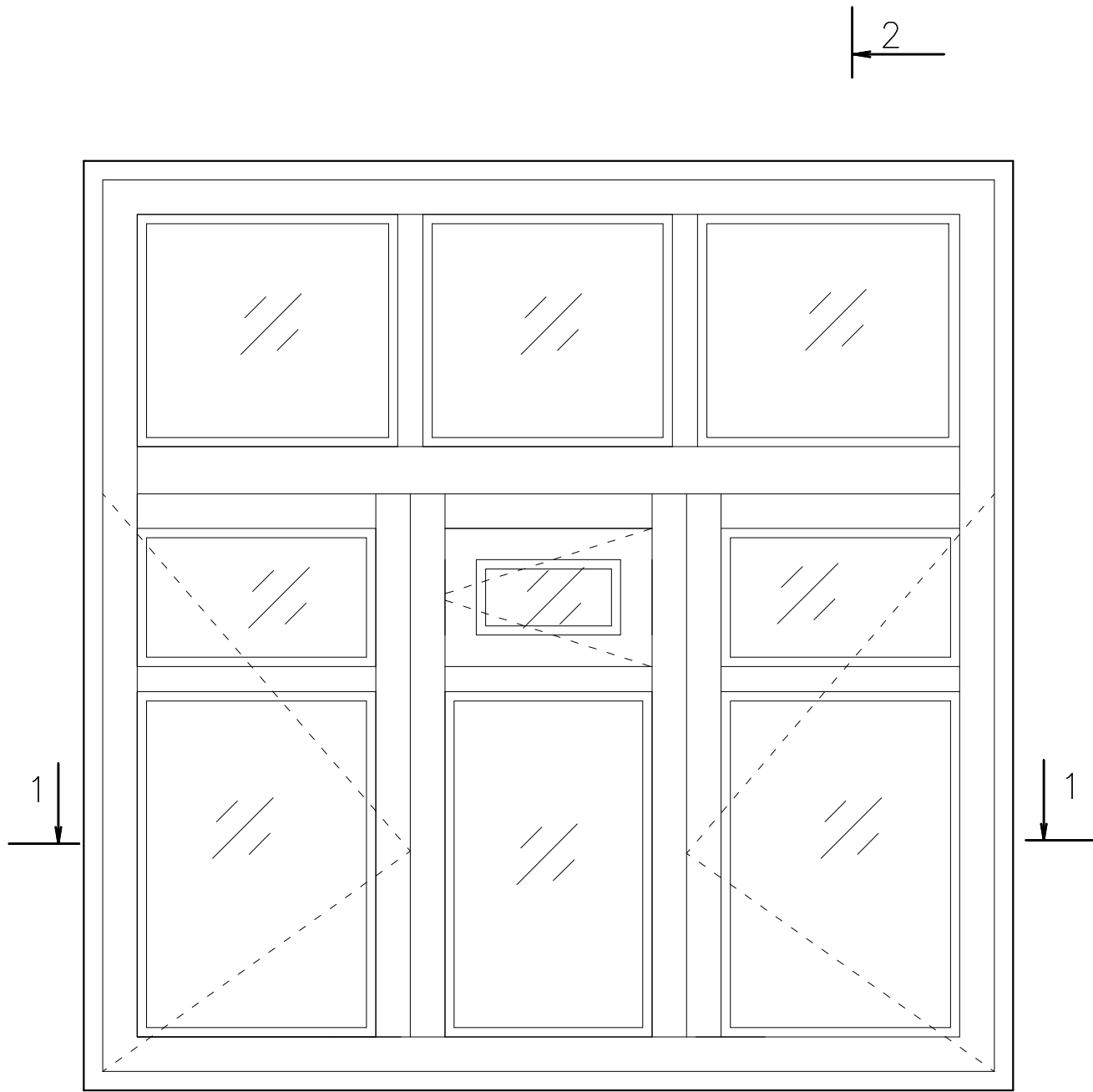


СОГЛАСОВАНО:

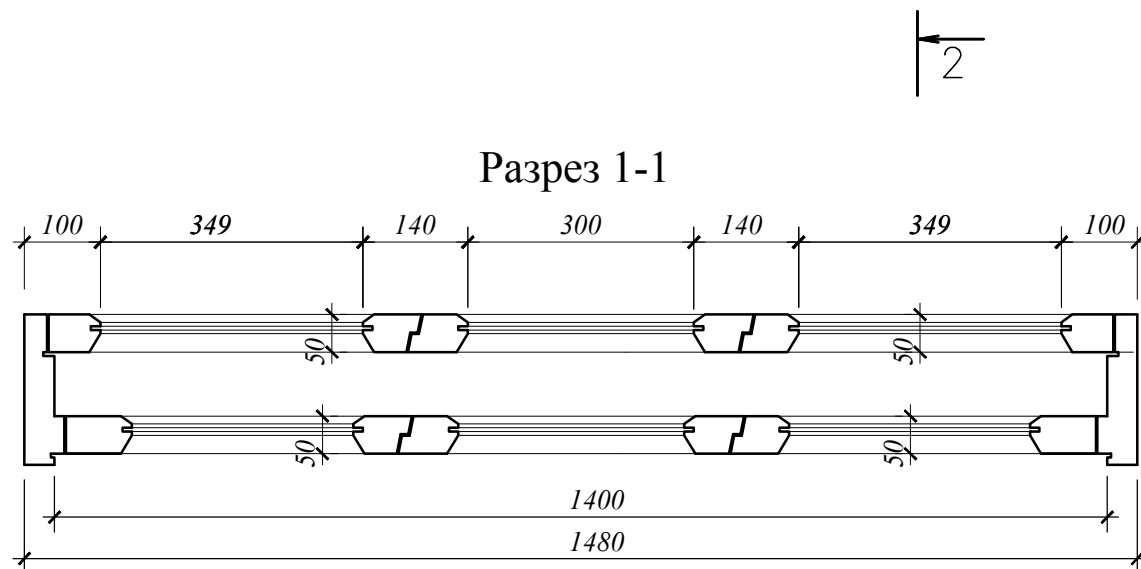
Име. № подл. Подпись и дата Взам. инв. №

					13-129/ЭА50 - ОЧ-11				
					«Тюремный комплекс» г. Смоленск, ул. Неверовского, д.1, просп. Гагарина, д.16.				
Изм.	Кол. ун.	Лист	№ док.	Подпись	Дата				
ГИП		Жданов Н.А.				Научно-проектная документация по сохранению объекта культурного наследия регионального значения	Стадия	Лист	Листов
Архитектор		Принцев В.А.					ПД	11	13
						Оконное заполнение О-3	ООО "ДАРГЕЛЬ"		

Оконное заполнение О-4 (4 шт.).
М 1:10



- Примечание:
1. Обмеры произведены в июне 2017 года.
2. Линейные размеры даны в мм.
3. Габариты коробок оконных заполнений, рассчитаны ориентировочно исходя из внешних размеров со стороны фасадов.

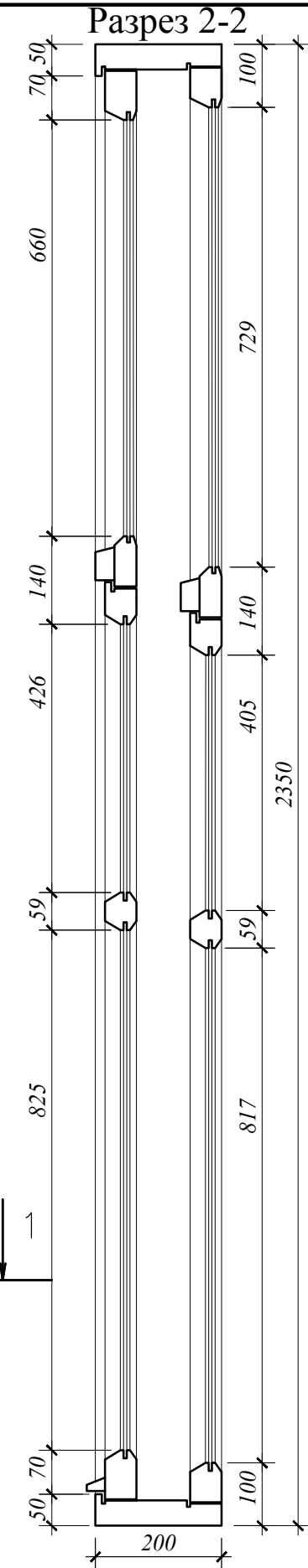
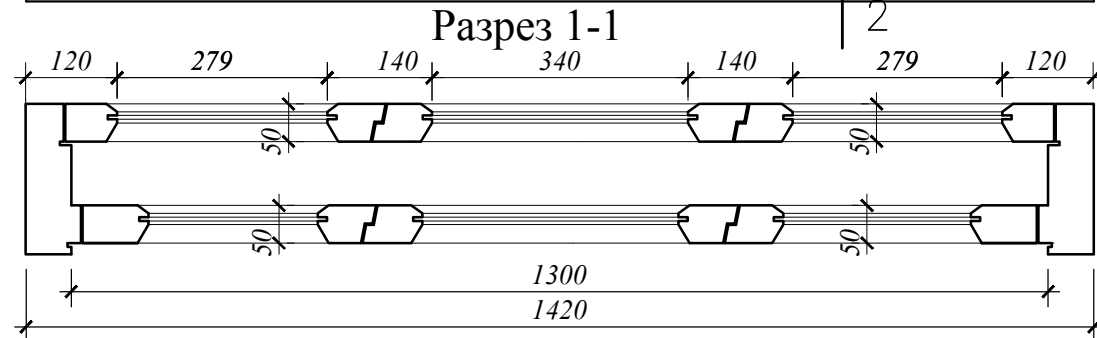
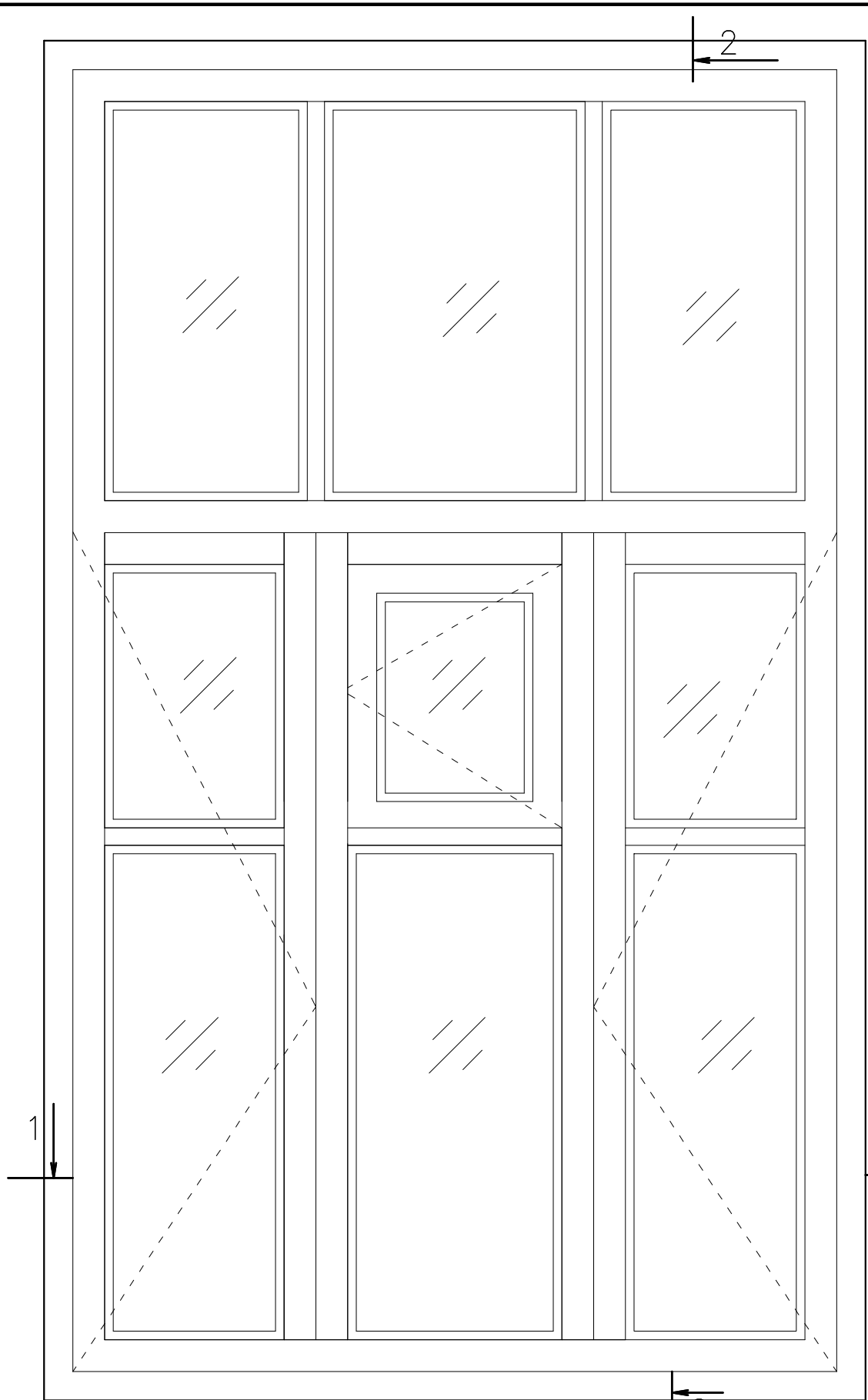


						13-129/ЭА50 - ОЧ-12			
						«Тюремный комплекс» г. Смоленск, ул. Неверовского, д.1, просп. Гагарина, д.16.			
Изм.	Кол. ун.	Лист	№ док.	Подпись	Дата	Научно-проектная документация по сохранению объекта культурного наследия регионального значения	Стадия	Лист	Листов
ГИП	Жданов Н.А.						ПД	12	13
Архитектор	Принцев В.А.					Оконное заполнение О-4	ООО "ДАРГЕЛЬ"		

СОГЛАСОВАНО:					
Име. № подл.	Подпись и дата	Взам. инв. №			

СОГЛАСОВАНО:

Изм. № подл. Подпись и дата
Взам. инв. №



Оконное заполнение О-5 (3 шт.).
М 1:10

- Примечание:
- Обмеры произведены в июне 2017 года.
 - Линейные размеры даны в мм.
 - Габариты коробок оконных заполнений, рассчитаны ориентировочно исходя из внешних размеров со стороны фасадов.

						13-129/ЭА50 - ОЧ-13				
						«Тюремный комплекс» г. Смоленск, ул. Неверовского, д.1, просп. Гагарина, д.16.				
Изм.	Кол.	ул.	Лист	№ док.	Подпись	Дата				
ГИП	Жданов Н.А.						Научно-проектная документация по сохранению объекта культурного наследия регионального значения	Стадия ПД	Лист 13	Листов 13
Архитектор	Принцев В.А.						Оконное заполнение О-5	ООО "ДАРГЕЛЬ"		

Отчет по итогам проведения комплексных научных исследований

По результатам визуального осмотра объекта, анализа собранных историко-архивных и библиографических материалов, установлено следующее.

Здание построено в нач.ХХ века. Автор проекта не установлен. В послевоенное время, в связи с нехваткой жилого фонда, корпус с мастерскими был приспособлен в качестве жилого дома. Здание тюремного комплекса является характерным примером крупного тюремного здания решенного в сдержанных формах эклектики.

Прямоугольный в плане протяженный объем завершен двускатной крышей. Внутренняя планировка - коридорного типа с широким освещенным в торцах коридором и расположенной на центральной поперечной оси лестничной клеткой.

Симметричные по композиции фасады почти лишены декора. Гладкие плоскости стен протяженных фасадов ритмично прорезаны крупными амбразурами окон с лучковыми перемычками и массивными подоконниками. Протяженный северный фасад в центре дополнен ризалитом с парадным входом и сдвоенными узкими окнами лестничной клетки. На южном фасаде ему соответствует "черный вход", но ризалит отсутствует. Центральная поперечная ось отвечающая лестничной клетке над кровлей выделена поперечными чердачными помещениями оформленными над фасадами фигурными аттиками. По всему периметру здания проходит венчающий карниз со ступенчатым зубчатым поясом. Фронтоны торцевых фасадов с двумя узкими чердачными окнами завершены ступенчатым аттиком.

Помещения всех трех этажей перекрыты сводами "Монье". Сохранились входные деревянные двухстворчатые двери в стиле "Модерн" и металлическая обшивка каменной лестницы.

Стены фасадов выполнены из кирпича и окрашены фасадными красками желто-охристого цвета, цоколь окрашен в бордово-коричневый цвет, оконные наличники оштукатурены известковым раствором. За продолжительный период эксплуатации жилого дома, неоднократно проводились незначительные текущие ремонты, о чем свидетельствует множество красочных слоев. Исторических сведений о первоначальном цвете не найдено.

При проведении комплексных научных исследований, на фасадах здания выявлены участки с заложенными проемами (предположительно, закладка проемов выполнялась с целью приспособления здания по жилой дом). Здание находится в постоянной эксплуатации и сохраняет функциональность своего последнего приспособления в качестве жилого дома. В рамках разработки данной научно-проектной документации изменение в функциональности здания не предусматривается, и необходимость раскрытия заложенных проемов отсутствует, и приспособлено для современного использования в качестве жилого дома.

Наружные стены фасадов находятся в удовлетворительном состоянии. Отсутствие трещин на наружных стенах указывает на удовлетворительное состояние фундаментов.

Необходимость в проведении инженерных изысканий в отношении объекта культурного наследия в рамках разработки данной проектной документации отсутствовала.

Обмерные чертежи представлены в Разделе «Комплексные научные исследования» (листы **ОЧ-1 - ОЧ-13**).

Главный архитектор проекта _____ В.А. Принцев.