



Общество с ограниченной ответственностью «ДАРГЕЛЬ»

214015, г. Смоленск, 4-ый Краснофлотский пер, д. 4, тел./факс: (4812) 66-57-16, 66-06-54

ОГРН 1136733015231, ОКПО 12374929 ИНН 6732063345 КПП 673201001

р/сч 40702810459000008362 Отделение № 8609 ПАО Сбербанк г. Смоленск БИК 046614632

к/сч 30101810000000000632 e-mail: dargelinfo@gmail.com.

---

## **НАУЧНО-ПРОЕКТНАЯ ДОКУМЕНТАЦИЯ**

на проведение работ по сохранению объекта культурного наследия  
регионального значения «Тюремный комплекс»  
(крыша здания)

**по адресу:** г. Смоленск, ул. Неверовского, д.1, просп. Гагарина, д.16.

**Раздел.** Рабочая научно-проектная документация.

Шифр: 25/2017

г. Смоленск, 2017 г.



Общество с ограниченной ответственностью «ДАРГЕЛЬ»

214015, г. Смоленск, 4-ый Краснофлотский пер, д. 4, тел./факс: (4812) 66-57-16, 66-06-54

ОГРН 1136733015231, ОКПО 12374929 ИНН 6732063345 КПП 673201001

р/сч 40702810459000008362 Отделение № 8609 ПАО Сбербанк г. Смоленск БИК 046614632

к/сч 30101810000000000632 e-mail: dargelinfo@gmail.com.

---

## НАУЧНО-ПРОЕКТНАЯ ДОКУМЕНТАЦИЯ

на проведение работ по сохранению объекта культурного наследия  
регионального значения «Тюремный комплекс»  
(крыша здания)

по адресу: г. Смоленск, ул. Неверовского, д.1, просп. Гагарина, д.16.

Раздел. Рабочая научно-проектная документация.

Шифр: 25/2017

Заказчик: Некоммерческая организация  
"Региональный фонд капитального ремонта  
многоквартирных домов Смоленской области"

\_\_\_\_\_

(Подпись)

Телезюев  
Анатолий Николаевич

Генеральный директор  
ООО «ДАРГЕЛЬ»:

\_\_\_\_\_

(Подпись)

Злотов  
Николай Михайлович

г. Смоленск, 2017 г.



Министерство культуры  
Российской Федерации

# ЛИЦЕНЗИЯ

№ МКРФ 02262 от 11 февраля 2015 г.

На осуществление деятельности по сохранению объектов культурного наследия (памятников истории и культуры) народов Российской Федерации

(указывается конкретный вид лицензируемой деятельности)

Виды работ, выполняемых в составе лицензируемого вида деятельности, в соответствии с частью 2 статьи 12 Федерального закона «О лицензировании отдельных видов деятельности»:

согласно приложению № 1 к лицензии

(указываются в соответствии с перечнем работ, установленным положением о лицензировании соответствующего вида деятельности)

Настоящая лицензия предоставлена:

**Обществу с ограниченной ответственностью «ДАРГЕЛЬ»**

**ООО «ДАРГЕЛЬ»**

(указывается полное и (в случае, если имеется), сокращенное наименование (в том числе фирменное наименование), организационно-правовая форма юридического лица (фамилия, имя и (в случае, если имеется) отчество индивидуального предпринимателя, данные документа, удостоверяющего его личность)

Основной государственный регистрационный номер юридического лица (индивидуального предпринимателя) (ОГРН) **1136733015231**

Идентификационный номер налогоплательщика (ИНН) **6732063345**

004976

Адрес места нахождения и места осуществления лицензируемого вида деятельности:

**214015, Смоленская обл., г. Смоленск, 4-й Краснофлотский пер., д. 4**

(указываются адрес места нахождения (место жительства – для индивидуального предпринимателя), и адреса мест осуществления работ (услуг), выполняемых (оказываемых) в составе лицензируемого вида деятельности)

Настоящая лицензия предоставлена на срок бессрочно

Настоящая лицензия предоставлена на основании решения лицензирующего органа – приказа:

№237 от 11 февраля 2015 г.

Настоящая лицензия переоформлена на основании решения лицензирующего органа – приказа:

№2798 от 19 декабря 2016 г.

Настоящая лицензия имеет 1 приложение, являющееся ее неотъемлемой частью на 1 листе.

Заместитель Министра  
(должность уполномоченного лица)

(подпись уполномоченного лица)

Н.А.Малаков  
(ф.и.о. уполномоченного лица)





Министерство культуры  
Российской Федерации

**ПРИЛОЖЕНИЕ № 1**

к лицензии № **МКРФ 02262** от **11 февраля 2015 г.**

виды выполняемых работ:

разработка проектной документации по консервации, ремонту, реставрации, приспособлению и воссозданию объектов культурного наследия (памятников истории и культуры) народов Российской Федерации;

разработка проектной документации по инженерному укреплению объектов культурного наследия (памятников истории и культуры) народов Российской Федерации;

реставрация и воссоздание наружных и внутренних декоративно-художественных покрасок;

реставрация, консервация и воссоздание штукатурной отделки;

реставрация, консервация и воссоздание архитектурно-лепного декора;

реставрация, консервация и воссоздание поверхности из искусственного мрамора;

ремонт, реставрация и воссоздание кровель;

ремонт, реставрация и воссоздание металлических конструкций;

ремонт, реставрация и воссоздание оконных и дверных приборов;

ремонт, реставрация, консервация и воссоздание деревянных конструкций и деталей;

реставрация и воссоздание резьбы по деревянным конструкциям;

реставрация и воссоздание паркетных полов;

ремонт, реставрация и консервация ограждающих конструкций и распорных систем;

ремонт, реставрация, консервация и воссоздание оснований и фундаментов;

ремонт, реставрация, консервация и воссоздание кладок, конструкций;

реставрация, консервация и воссоздание резьбы по дереву;

реставрация и воссоздание осветительных приборов;

реставрация и воссоздание деталей из черного и цветных металлов;

реставрация и воссоздание позолоты;

реставрация и воссоздание керамического декора;

реставрация, консервация и воссоздание монументальной живописи;

реставрация, консервация и воссоздание станковой живописи;

реставрация, консервация и воссоздание скульптуры;

реставрация и воссоздание исторического ландшафта и произведений садово-паркового искусства;

приспособление инженерных систем и оборудования;

приспособление систем электрообеспечения.

Заместитель Министра

(должность уполномоченного лица)

М.П.

(подпись уполномоченного лица)

Н.А.Малаков

(ф.и.о. уполномоченного лица)

004972

**Состав раздела "Рабочая научно-проектная документация"**

<b>№ п/п</b>	<b>Наименование</b>	<b>Примечание</b>
1	Лицензия на осуществление деятельности по сохранению объектов культурного наследия (памятников истории и культуры) народов Российской Федерации № МКРФ 02262 от 11.02.2015 г.	КОПИЯ
2	Свидетельство о допуске к определённому виду или видам работ, которые оказывают влияние на безопасность объектов капитального строительства № П-175-6732063345-01	КОПИЯ
<b>Текстовая часть</b>		
1	Пояснительная записка	
1.1	Общая часть	
1.2	Архитектурные решения	
1.3	Конструктивные решения	
1.4	Противопожарные мероприятия	
1.5	Инженерное обеспечение	
1.6	Последовательность проведения работ	
1.7	Основные технико-экономические показатели	
<b>Приложение</b>		
1	Теплотехнический расчет чердачного перекрытия	
2	Расчет несущей способности элементов стропильной системы	
<b>Чертежи</b>		
1	План кровли. Спецификация элементов кровли. Спецификация элементов водосточной системы.	АС - 1
2	План стропильной системы	АС - 2
3	План устройства ходовых мостков	АС - 3
4	Разрез 1-1	АС - 4
5	Разрез 2-2	АС - 5
6	Разрез 3-3	АС - 6
7	Разрез 4-4	АС - 7
8	Оконное заполнение О-1	АС - 8
9	Слуховое окно. Спецификация деревянных элементов слухового окна	АС - 9
10	Рама слухового окна	АС - 10
11	Кровельный зонт. Узел 1. Узел 2. Узел стыка стропил, прогонов.	АС - 11
12	Узел 3. Узел 4.	АС - 12
13	Спецификация деревянных элементов стропильной системы	АС - 13

Составил \_\_\_\_\_ Принцев В.А.



Саморегулируемая организация, основанная на членстве лиц,  
осуществляющих подготовку проектной документации

Саморегулируемая организация Некоммерческое партнерство  
«Межрегиональная Ассоциация по Проектированию и Негосударственной  
Экспертизе»

109316, г. Москва, ул. Иерусалимская, дом 3,  
[info@sro-map.ru](mailto:info@sro-map.ru), [www.sro-map.ru](http://www.sro-map.ru),  
регистрационный номер в государственном реестре саморегулируемых организаций  
СРО-П-175-03102012

г. Москва

24 декабря 2014 года

## СВИДЕТЕЛЬСТВО

о допуске к определенному виду или видам работ, которые оказывают влияние  
на безопасность объектов капитального строительства

**№ П-175-6732063345-01**

Выдано члену Саморегулируемой организации Некоммерческого партнерства  
«Межрегиональная Ассоциация по Проектированию и  
Негосударственной Экспертизе»:

**Общество с ограниченной ответственностью  
«ДАРГЕЛЬ»**

ОГРН 1136733015231, ИНН 6732063345  
214015, Смоленская область, город Смоленск, 4-й Краснофлотский пер., дом 4

Основание выдачи Свидетельства:

**Протокол Правления № 24/1/12 от 24 декабря 2014 года.**

Настоящим Свидетельством подтверждается допуск к работам, указанным в  
приложении к настоящему Свидетельству, которые оказывают влияние на безопасность  
объектов капитального строительства.

Начало действия с 24 декабря 2014 года.

Свидетельство без приложения недействительно.

Свидетельство выдано без ограничения срока и территории его действия.

Свидетельство выдано взамен ранее выданного **Нет**.

Председатель Правления  
СРО НП «МАП Эксперт»



В. А. Капитонов



**ПРИЛОЖЕНИЕ**  
**к Свидетельству о допуске**  
к определенному виду  
или видам работ, которые  
оказывают влияние на безопасность  
объектов капитального строительства  
от 24 декабря 2014 года  
**№ П-175-6732063345-01**

**Виды работ, которые оказывают влияние на безопасность:**

1. объектов капитального строительства, включая особо опасные и технически сложные объекты капитального строительства, объекты использования атомной энергии, и о допуске к которым член некоммерческого партнерства СРО НП «МАП Эксперт» **Общество с ограниченной ответственностью «ДАРГЕЛЬ» имеет Свидетельство**

№	Наименование вида работ
1.	Нет

2. объектов капитального строительства, включая особо опасные и технически сложные объекты капитального строительства (кроме объектов использования атомной энергии) и о допуске к которым член некоммерческого партнерства СРО НП «МАП Эксперт» **Общество с ограниченной ответственностью «ДАРГЕЛЬ» имеет Свидетельство**

№	Наименование вида работ
1.	Нет

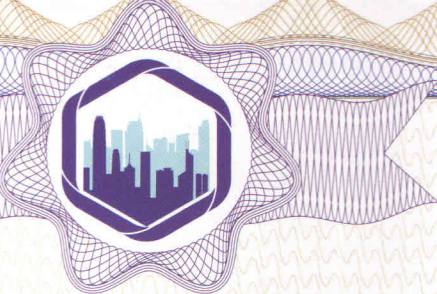
3. объектов капитального строительства (кроме особо опасных и технически сложных объектов, объектов использования атомной энергии) и о допуске к которым член некоммерческого партнерства СРО НП «МАП Эксперт» **Общество с ограниченной ответственностью «ДАРГЕЛЬ» имеет Свидетельство**

№	Наименование вида работ
1.	<b>1. РАБОТЫ ПО ПОДГОТОВКЕ СХЕМЫ ПЛАНИРОВОЧНОЙ ОРГАНИЗАЦИИ ЗЕМЕЛЬНОГО УЧАСТКА</b> 1.1 Работы по подготовке генерального плана земельного участка 1.2 Работы по подготовке схемы планировочной организации трассы линейного объекта 1.3 Работы по подготовке схемы планировочной организации полосы отвода линейного сооружения
2.	<b>2. РАБОТЫ ПО ПОДГОТОВКЕ АРХИТЕКТУРНЫХ РЕШЕНИЙ</b>
3.	<b>3. РАБОТЫ ПО ПОДГОТОВКЕ КОНСТРУКТИВНЫХ РЕШЕНИЙ</b>
4.	<b>4. РАБОТЫ ПО ПОДГОТОВКЕ СВЕДЕНИЙ О ВНУТРЕННЕМ ИНЖЕНЕРНОМ ОБОРУДОВАНИИ, ВНУТРЕННИХ СЕТЯХ ИНЖЕНЕРНО-ТЕХНИЧЕСКОГО ОБЕСПЕЧЕНИЯ, О ПЕРЕЧНЕ ИНЖЕНЕРНО-ТЕХНИЧЕСКИХ МЕРОПРИЯТИЙ</b> 4.1 Работы по подготовке проектов внутренних инженерных систем отопления, вентиляции, кондиционирования, противодымной вентиляции, теплоснабжения и холодоснабжения 4.2 Работы по подготовке проектов внутренних инженерных систем водоснабжения и канализации 4.5 Работы по подготовке проектов внутренних диспетчеризации, автоматизации и управления инженерными системами 4.6 Работы по подготовке проектов внутренних систем газоснабжения





№	Наименование вида работ
5.	<b>5. РАБОТЫ ПО ПОДГОТОВКЕ СВЕДЕНИЙ О НАРУЖНЫХ СЕТЯХ ИНЖЕНЕРНО-ТЕХНИЧЕСКОГО ОБЕСПЕЧЕНИЯ, О ПЕРЕЧНЕ ИНЖЕНЕРНО-ТЕХНИЧЕСКИХ МЕРОПРИЯТИЙ</b> 5.1 Работы по подготовке проектов наружных сетей теплоснабжения и их сооружений 5.2 Работы по подготовке проектов наружных сетей водоснабжения и канализации и их сооружений 5.3 Работы по подготовке проектов наружных сетей электроснабжения до 35 кВ включительно и их сооружений 5.4 Работы по подготовке проектов наружных сетей электроснабжения не более 110 кВ включительно и их сооружений 5.5 Работы по подготовке проектов наружных сетей электроснабжения 110 кВ и более и их сооружений 5.6 Работы по подготовке проектов наружных сетей слаботочных систем 5.7 Работы по подготовке проектов наружных сетей газоснабжения и их сооружений
6.	<b>6. РАБОТЫ ПО ПОДГОТОВКЕ ТЕХНОЛОГИЧЕСКИХ РЕШЕНИЙ</b> 6.1 Работы по подготовке технологических решений жилых зданий и их комплексов 6.2 Работы по подготовке технологических решений общественных зданий и сооружений и их комплексов 6.3 Работы по подготовке технологических решений производственных зданий и сооружений и их комплексов 6.4 Работы по подготовке технологических решений объектов транспортного назначения и их комплексов 6.5 Работы по подготовке технологических решений гидротехнических сооружений и их комплексов 6.6 Работы по подготовке технологических решений объектов сельскохозяйственного назначения и их комплексов 6.7 Работы по подготовке технологических решений объектов специального назначения и их комплексов 6.8 Работы по подготовке технологических решений объектов нефтегазового назначения и их комплексов 6.9 Работы по подготовке технологических решений объектов сбора, обработки, хранения, переработки и утилизации отходов и их комплексов 6.12 Работы по подготовке технологических решений объектов очистных сооружений и их комплексов
7.	<b>7. РАБОТЫ ПО РАЗРАБОТКЕ СПЕЦИАЛЬНЫХ РАЗДЕЛОВ ПРОЕКТНОЙ ДОКУМЕНТАЦИИ</b> 7.1 Инженерно-технические мероприятия по гражданской обороне 7.2 Инженерно-технические мероприятия по предупреждению чрезвычайных ситуаций природного и техногенного характера 7.4 Разработка декларации безопасности гидротехнических сооружений
8.	<b>9. РАБОТЫ ПО ПОДГОТОВКЕ ПРОЕКТОВ МЕРОПРИЯТИЙ ПО ОХРАНЕ ОКРУЖАЮЩЕЙ СРЕДЫ</b>
9.	<b>10. РАБОТЫ ПО ПОДГОТОВКЕ ПРОЕКТОВ МЕРОПРИЯТИЙ ПО ОБЕСПЕЧЕНИЮ ПОЖАРНОЙ БЕЗОПАСНОСТИ</b>
10.	<b>11. РАБОТЫ ПО ПОДГОТОВКЕ ПРОЕКТОВ МЕРОПРИЯТИЙ ПО ОБЕСПЕЧЕНИЮ ДОСТУПА МАЛОМОБИЛЬНЫХ ГРУПП НАСЕЛЕНИЯ</b>
11.	<b>12. РАБОТЫ ПО ОБСЛЕДОВАНИЮ СТРОИТЕЛЬНЫХ КОНСТРУКЦИЙ ЗДАНИЙ И СООРУЖЕНИЙ</b>
12.	<b>13. РАБОТЫ ПО ОРГАНИЗАЦИИ ПОДГОТОВКИ ПРОЕКТНОЙ ДОКУМЕНТАЦИИ, ПРИВЛЕКАЕМЫМ ЗАСТРОЙЩИКОМ ИЛИ ЗАКАЗЧИКОМ НА ОСНОВАНИИ ДОГОВОРА ЮРИДИЧЕСКИМ ЛИЦОМ ИЛИ ИНДИВИДУАЛЬНЫМ ПРЕДПРИНИМАТЕЛЕМ (ГЕНЕРАЛЬНЫМ ПРОЕКТИРОВЩИКОМ)</b>



Общество с ограниченной ответственностью «ДАРГЕЛЬ» вправе заключать договоры по осуществлению организации работ по подготовке проектной документации, стоимость которых по одному договору не превышает (составляет) 5 000 000 (Пять миллионов) рублей.

**Председатель Правления  
СРО НП «МАП Эксперт»**



**В. А. Капитонов**

Текстовая часть

## Приложение

## Пояснительная записка

**Наименование объекта:** по объекту культурного наследия регионального значения "Тюремный комплекс".

**по адресу:** г. Смоленск, ул. Неверовского. д.1, просп. Гагарина, д.16.

### 1.1. Общая часть.

Научно-проектная документация на проведение работ по сохранению объекта культурного наследия регионального значения "Тюремный комплекс" (крыша здания), по адресу: г. Смоленск, ул. Неверовского. д.1, просп. Гагарина, д.16., разработана на основании задания №25 от 18.08.16 выданного Департаментом Смоленской области по культуре и туризму.

Производство работ необходимо вести силами лицензированной организации.

При производстве работ соблюдать указания, выполненные в схемах производства работ.

При производстве работ соблюдать указания, выполненные на чертежах.

Климатические условия строительной площадки относятся к климатическому подрайону с умеренным климатом, со следующими характеристиками:

Температура наружного воздуха в °С равна:

- абсолютная минимальная -41 °С
- абсолютная максимальная +36 °С
- средняя максимальная +22,3 °С
- средняя наиболее холодной пятидневки -27 °С
- средняя наиболее холодных суток -31 °С

Продолжительность периода со среднесуточной температурой воздуха  $t < 8$  °С равна 217 суток, средняя температура за этот период равна минус 2,8 °С

Нормативные нагрузки на здание приняты:

- снеговая 126 кг/м<sup>2</sup>, для III снегового района;
- ветровая 23 кг/м<sup>2</sup>, для I ветрового района;

Сейсмичность площадки строительства не более 6 баллов.

### 1.2. Архитектурные решения.

Научно-проектной документацией предусмотрены работы по сохранению кровельного покрытия здания. К двускатной крыше основного объема перпендикулярно примыкает малая двускатная крыша лестничной клетки.

Изменение характера современного использования объекта данным проектом не предусматривается. Здание сохраняет свое функциональное назначение, и продолжает использоваться как жилой дом.

### 1.3. Конструктивные решения.

- кровля - кровельное оцинкованное железо с полимерным покрытием и фальцевым соединением, номер колера RAL 8017. Основанием под кровлю является деревянная

										Лист
Изм.	Кол.уч.	Лист	№ док.	Подп.	Дата	25/2017-ПЗ				1

обрешетка. Обрешетку выполнить из доски 150x25 мм. Устройство обрешетки вести в направлении от карниза к коньку. Свес крыши по всему периметру и на коньке выполнить из сплошной обрешетки шириной не менее 1000мм, а далее с шагом 250мм. Первую и все следующие панели располагают нижним замком в сторону следующего монтажа. Работы проводят снизу вверх, расстояние между продольными стыками составляет 40-50 см. Крепление листов к обрешетке осуществляется за счет клямеров. На участках со сплошной обрешеткой (в районе карниза и конька), крепление проводится на расстоянии не менее 40 см; если обрешетка разреженная, крепление выполняется в каждый ряд обрешетки. В местах примыкания листов к трубам и стенам используют пристенный профиль.

- стропильная система - пиломатериалы хвойных пород по ГОСТ 8486-86\* с размерами по ГОСТ 24454-80\*. Древесина должна быть не ниже второго сорта с расчетными характеристиками по СНиП II-25-80. Деревянные конструкции (мауэрлат, стропильные и накосные ноги, обрешетка и т.д.) следует подвергать огнезащитной обработке. Опорные части должны быть защищены от биовоздействий с помощью влагобиозащитных пропиточных составов в соответствии с ГОСТ 20022.0-93. Влажность древесины должна быть не более 20%.

- слуховые окна - пиломатериалы хвойных пород по ГОСТ 8486-86\*. Боковые стенки выполнить из доски 150x25 мм. С наружной стороны доски обшиваются кровельным железом с полимерным покрытием, номер колера RAL 8017. Оконные рамы выполнить по индивидуальному заказу. Рамы и все видимые с наружи деревянные элементы слуховых окон окрасить за два раза, номер колера RAL 8017.

- трубы печного отопления - произвести демонтаж ветхой кладки с последующим устройством новой, сохраняя пропорции, габариты. Провести отделочные работы, с последующей обработкой гидрофобизатором.

- фронтоны, карнизы, аттик - выполнить окрытие оцинкованным железом с полимерным покрытием, номер колера RAL 8017. При обнаружении деструктированной кладки, произвести реставрацию.

-наружный организованный водосток - желоба, соединяющие друг с другом, воронки, трубы и другие дополнительные аксессуары. Наружную систему водостока выполнить в цвет кровли.

- ограждение кровли и снегозадерживающие устройства - по периметру кровли окрасить эмалью ПФ 115 ГОСТ 6405-76\* за два раза, номер колера RAL 7043.

						25/2017-ПЗ	Лист
							2
Изм.	Кол.уч.	Лист	№ док.	Подп.	Дата		

#### 1.4. Противопожарные мероприятия.

Технические характеристики жилого дома в соответствии с СНиП 21-01-97 "Пожарная безопасность зданий и сооружений" следующие:

1. Степень огнестойкости - I.
2. Класс функциональной пожарной опасности - Ф 1.3;
3. Класс конструктивной пожарной опасности - CO;
4. Количество подъездов - 1, и 6 дополнительных входов в здание (магазины и сторонние организации).

В период производства строительных работ помещения во избежание возгорания горючих и токсичных строительных материалов, изделий и конструкций необходимо:

1. Сварочные работы должны вести только аттестованные специалисты.
2. Временную электропроводку  $W < 36$  Вт выполнять в пожаробезопасном исполнении с надлежащим ее креплением.
3. Перед началом производства строительных работ назначить ответственного за пожарную безопасность.
4. Отвести специальное место для курения (площадки эвакуационной лестницы) с установкой урны с водой для окурков.
5. На строительной площадке оборудовать пожарный щит и установить ящик с песком и лопатой.

Для увеличения пределов огнестойкости деревянных конструкций необходимо обработать их антиперенами по одному из вариантов:

- а) нанести фосфатное огнезащитное покрытие ОФП-9 ГОСТ 23790-79, расход  $0.7 \text{ кг/м}^2$
- б) подвергнуть древесину поверхностной пропитке составом ТХЭП-ПТ, расход  $60 \text{ кг/м}^3$ .

#### 1.5. Инженерное обеспечение.

Инженерное обеспечение сетей водоснабжения, канализации, отопления осуществляется от существующих коммуникаций жилого дома.

Технические условия на энергосбережение, водоснабжение и отопление не требуются ввиду того, что здание существующее, подключено ко всем инженерным сетям и изменение мощностей потребления данной проектной документацией не предусматривается.

#### 1.6. Основные технико - экономические показатели

1. Площадь застройки объекта культурного наследия -  $920, 65 \text{ м}^2$
2. Площадь чердачного пространства -  $746, 5 \text{ м}^2$
3. Площадь покрытия кровли -  $1004 \text{ м}^2$

									Лист
									3
Изм.	Кол.уч.	Лист	№ док.	Подп.	Дата				

25/2017-ПЗ

### 1.7. Последовательность проведения работ.

№ П.п.	Наименование работы
<b>Этап 1</b>	
1	Оборудование стройплощадки
2	Расчистка площадки вокруг памятника
<b>Этап 2</b>	
1	Замена утеплителя на перекрытии и теплоизоляции на трубах отопления
2	Устройство ходовых мостков
3	Замена кровельного покрытия и деревянной обрешетки
4	Замена стропильной системы
5	Замена слуховых окон
6	Замена оконных заполнений во фронтонах
7	Работы по сохранению кирпичной кладки: венчающего карниза, фронтонов, аттика, труб печного отопления
8	Устройство металлического ограждения кровли и снегозадерживающих устройств
9	Устройство зонтиков на оголовках труб печного отопления
10	Замена водосточной системы: водосборных лотков, труб, отливов.
<b>Этап 3</b>	
1	Уборка и вывоз мусора

Составил \_\_\_\_\_ Принцев В.А.

Изм.	Кол.уч.	Лист	№ док.	Подп.	Дата

25/2017-ПЗ

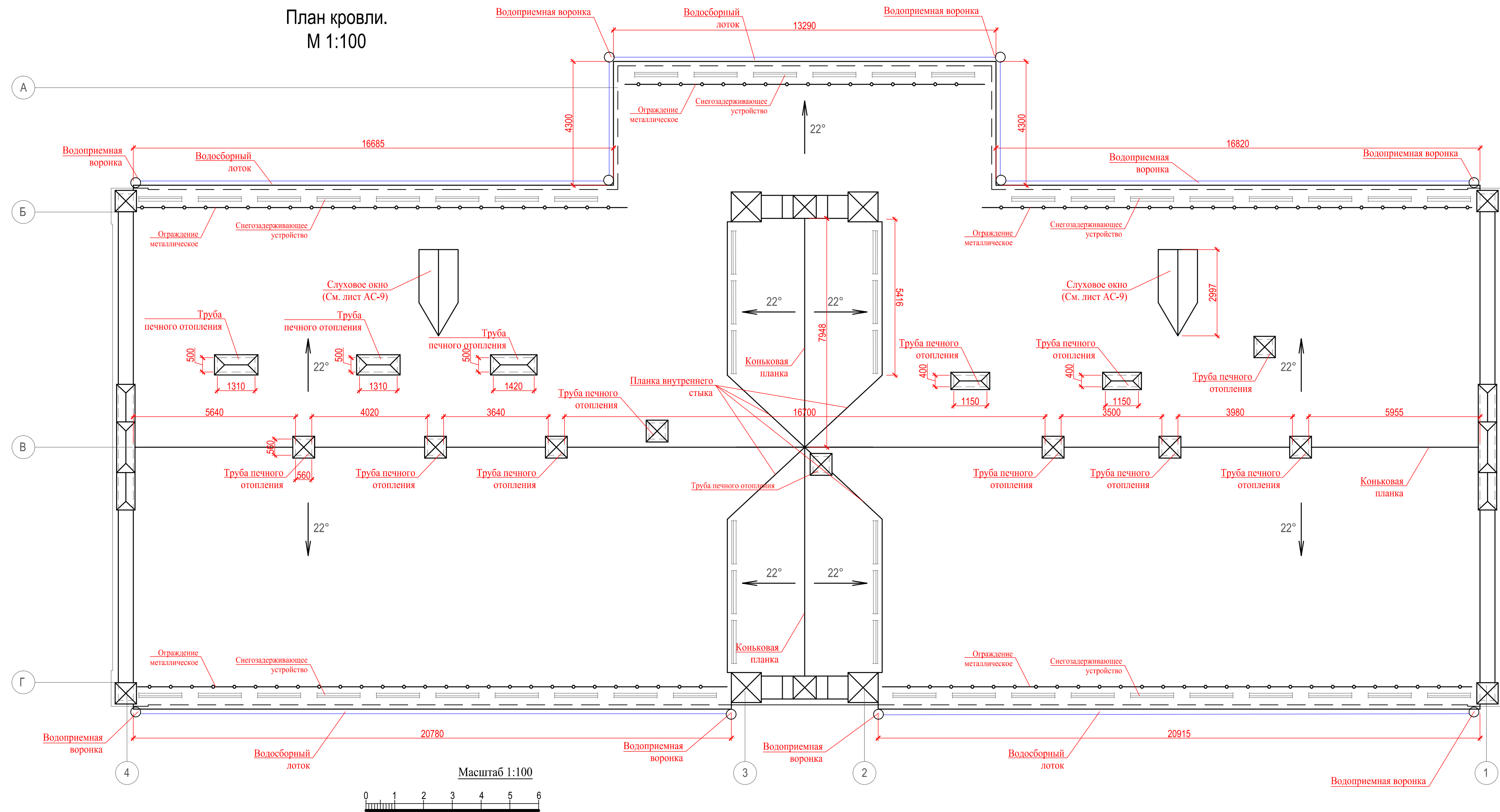
Лист

4



Чертежи

План кровли.  
М 1:100



Спецификация элементов кровли

Поз.	Обозначение	Наименование	Кол-во	Масса	Примеч.
1		Кровельное железо с учетом слуховых окон	1004м <sup>2</sup>		
2		Планка конька круглого (2м) ПКК/2	38 шт		
3		Планка карнизная 100X69X2000	62 шт		
4		Внешний фартук 250x147x2000	21 шт		(Обрамление труб)
5		Внутренний фартук 250x122x2000	21 шт		(Обрамление труб)
6		Планка торцевая 135 (2М) ПТ 135/2	21 шт		(Обрамление труб)
7		Снегозадержатель трубчатый СЗТ-н150x1500 (две трубы 1,5 м)	54 шт	10,4	
8		Зонт на вентиляционную шахту 0,56x0,56м	9 шт.		
9		Зонт на вентиляционную шахту 1,31x0,5	3 шт.		
10		Зонт на вентиляционную шахту 1,15x0,4	2 шт.		
11		Плита минераловатная П-75 (перекрытие)	94,5м <sup>3</sup>		
12		Изоспан Д (кровля)	1004м <sup>2</sup>		
13		Изоспан Д (перекрытие)	630м <sup>2</sup>		
14		Изоспан А (перекрытие)	630м <sup>2</sup>		
15		Рубероид под мауэрлат, прогон	80м <sup>2</sup>		

Спецификация элементов водосточной системы

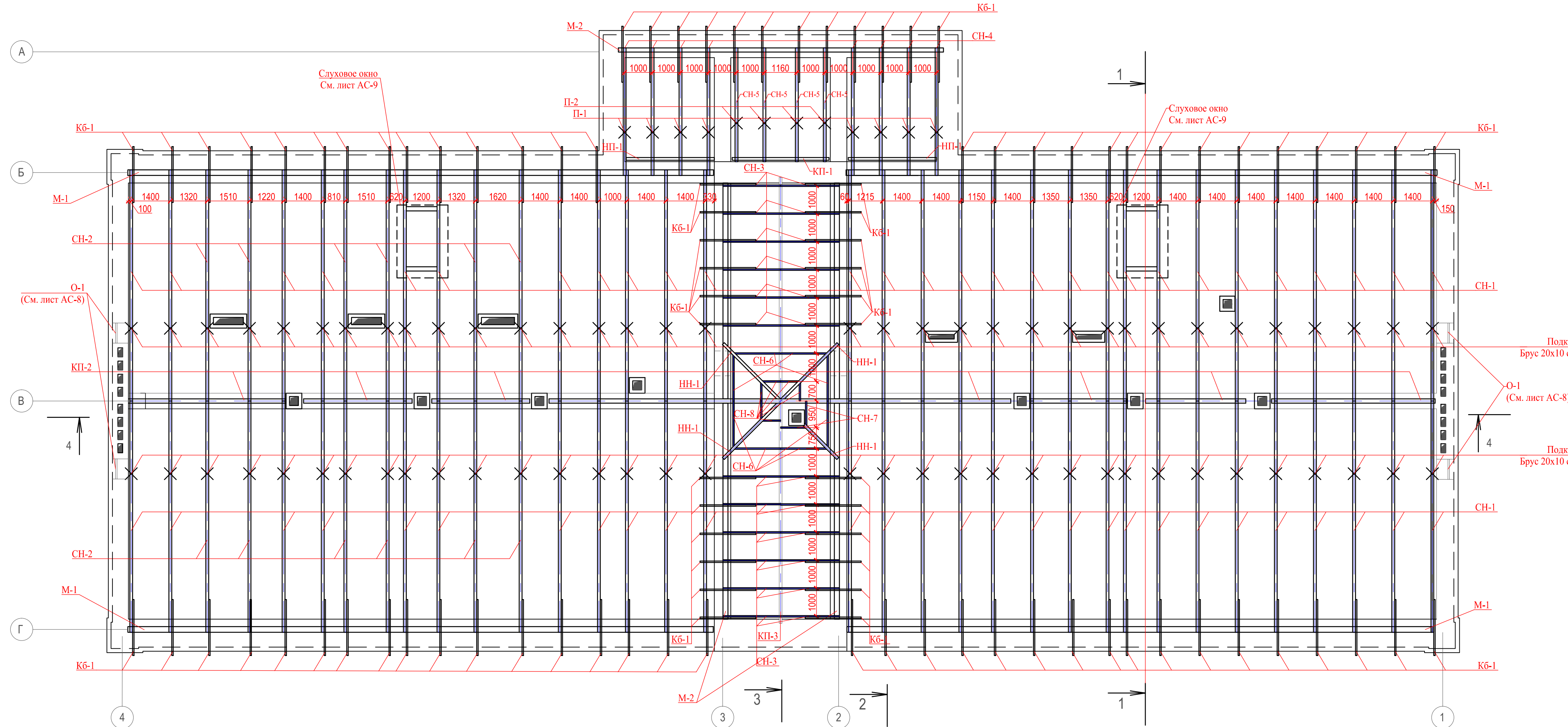
Поз.	Обозначение	Наименование	Кол-во	Масса	Примеч.
1		Воронка выпускная МП, 185/150мм	10 шт		водосточная система
2		Колено стока 150мм 60°	30 шт		водосточная система
3		Желоб полукруглый 185мм 3м	43 шт		водосточная система
4		Труба круглая 150мм 3м	35 шт		водосточная система
5		Кронштейн на желоб: крив длинный, (кровля) с шагом 0,7м	172 шт		водосточная система
6		Кронштейн трубы на кирпич 100мм (фасад)	70 шт		водосточная система

25/2017 - АС

«Тюремный комплекс»  
г. Смоленск, ул. Неверовского, д.1, просп. Гагарина, д.16.

Изм.	Кол. у.	Лист	Недок.	Подпись	Дата	Стадия	Лист	Листов
						РД	1	13
Архитектор Принцев В.А.						План кровли.		
						ООО "ДАРГЕЛЬ"		

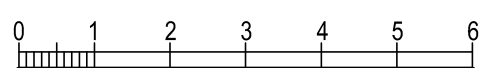
План стропильной системы.  
М 1:100



Общие примечания к стропильной системе:

1. Для изготовления несущих конструкций крыши следует применять пиломатериалы хвойных пород по ГОСТ 8486-86 с размерами по ГОСТ 24454-80\*. Древесина должна быть не ниже второго сорта с расчетными характеристиками по СНиП II-25-80.
2. Деревянные конструкции (балки, прогоны, мауэрлаты, стропила, обрешётки и т.д.) следует подвергать огнезащитной обработке. Предел огнестойкости должен быть не менее R 45 и класс пожарной опасности КО.
3. Опорные части стропил, балок должны быть защищены от биовоздействий с помощью влагозащитных пропиточных составов в соответствии с ГОСТ 20022.0-93
4. Влажность древесины должна быть не более 20%
5. Стропильные ноги крепить скруткой из 2 шт. 4Вр1 к ершам, а забитым в стену через стропильную ногу.
6. Все стальные элементы, соединительные и крепежные детали окрасить эмалью ПФ 115 ГОСТ 6405-76\* за два раза по слою грунта ГФ-021 ГОСТ 25129-82.
7. Для увеличения пределов огнестойкости деревянных конструкций необходимо обработать их антипиренами по одному из вариантов:  
а)нанести фосфатное огнезащитное покрытие ОФП-9 ГОСТ 23790-79, расход 0.7 кг/м2  
б)подвергнуть древесину поверхностной пропитке составом ТХЭП-ПТ, расход 60кг/м3
8. При заказе материалов из дерева необходимо предусмотреть увеличение объемов элементов на 10% на подгонку конструкций в условиях строительной площадки.
9. Производство работ необходимо вести лицензированной организацией в соответствии с требованиями СНиП 3.02.01-87, СНиП 3.03.01-87.

Масштаб 1:100

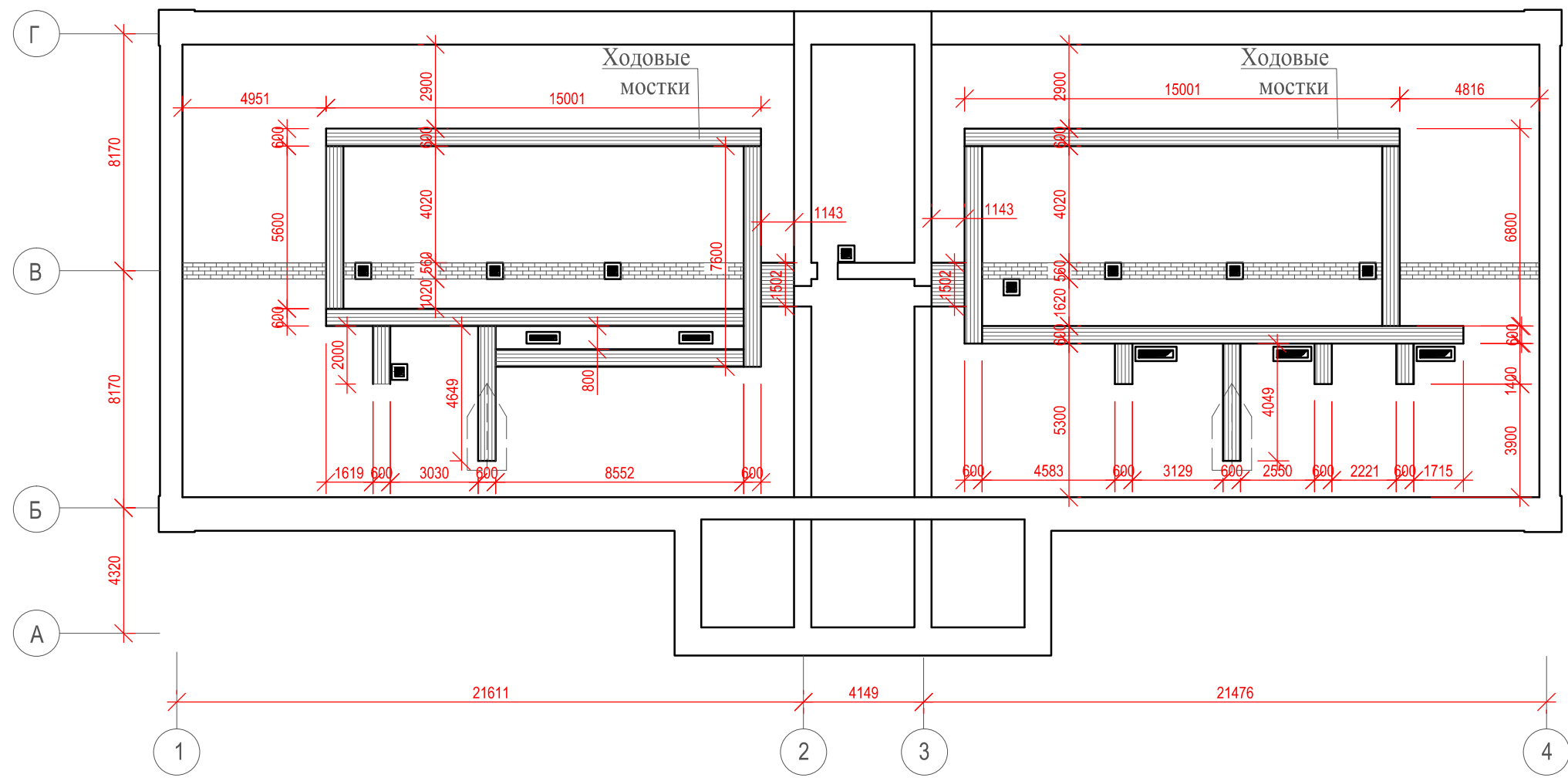


25/2017 - АС					
«Тюремный комплекс» г. Смоленск, ул. Неверовского, д.1, просп. Гагарина, д.16.					
Изм.	Кол. у.	Лист	Недок.	Подпись	Дата
Научно-проектная документация по сохранению объекта культурного наследия регионального значения				Стадия	Лист
Архитектор				РД	2
Принцев В.А.				Листов	13
План стропильной системы.				ООО "ДАРГЕЛЬ"	



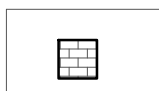
СОГЛАСОВАНО:

Подпись и дата  
Имя, № подл.

# План устройства ходовых мостков. М 1:200



Условные обозначения:

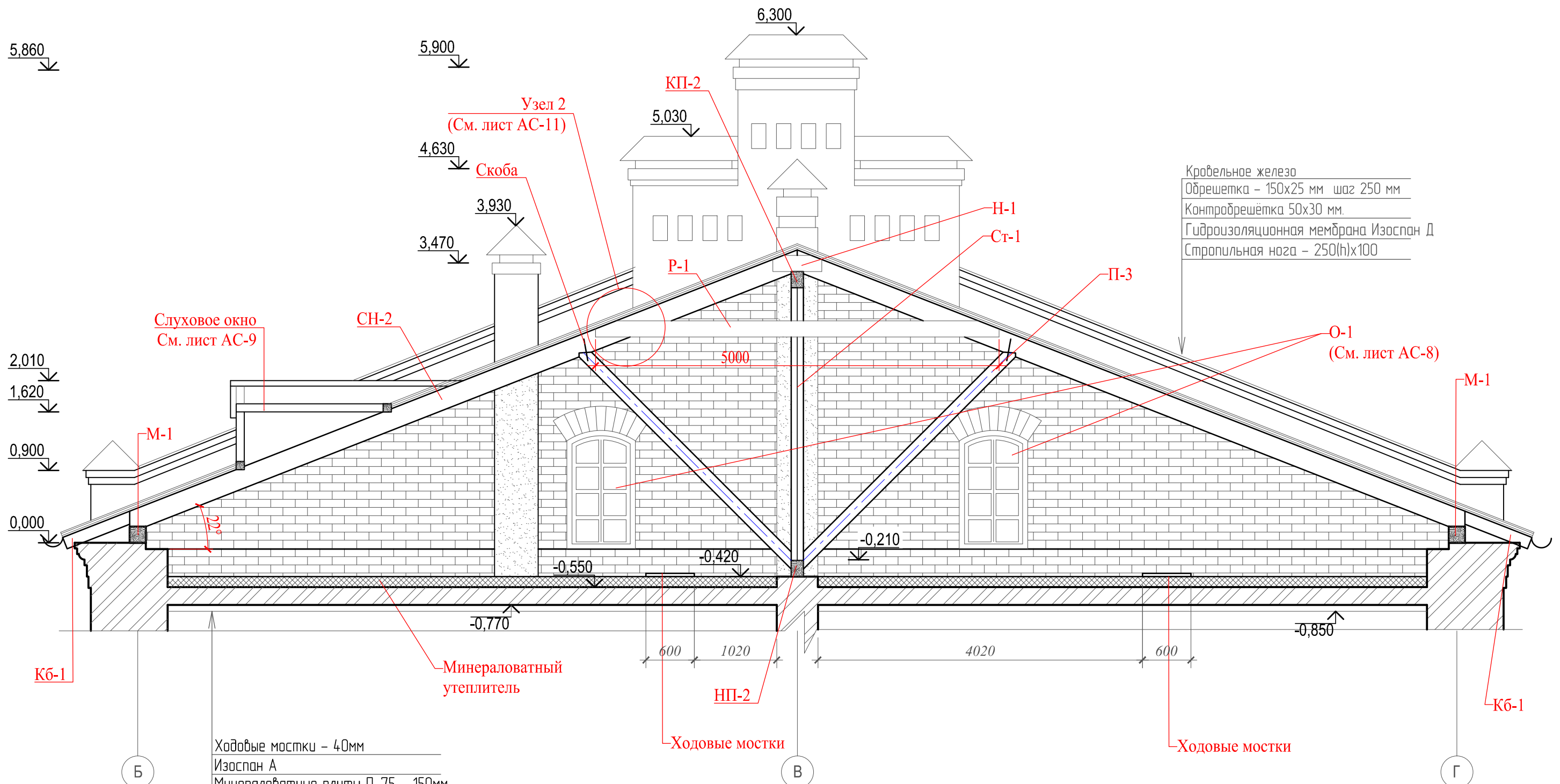
-  - Устройство ходовых мостков (70 м<sup>2</sup>)
-  - Трубы печного отопления
-  - Кирпичная кладка под нижним прогоном стропильной системы

					25/2017 - АС						
					«Тюремный комплекс» г. Смоленск, ул. Неверовского, д.1, просп. Гагарина, д.16.						
Изм.	Кол. у.	Лист	№ док.	Подпись	Дата						
Архитектор		Принцев В.А.									
План устройства ходовых мостков					<table border="1" style="width: 100%; border-collapse: collapse;"> <tr> <td style="font-size: x-small;">Стадия</td> <td style="font-size: x-small;">Лист</td> <td style="font-size: x-small;">Листов</td> </tr> <tr> <td style="text-align: center;">РД</td> <td style="text-align: center;">3</td> <td style="text-align: center;">13</td> </tr> </table>	Стадия	Лист	Листов	РД	3	13
Стадия	Лист	Листов									
РД	3	13									
					ООО "ДАРГЕЛЬ"						

СОГЛАСОВАНО:



Разрез 1-1.  
М 1:50.



Кровельное железо
Обрешетка - 150x25 мм шаг 250 мм
Контробрешетка 50x30 мм.
Гидроизоляционная мембрана Изоспан Д
Стропильная нога - 250(h)x100

Ходовые мостки - 40мм  
Изоспан А  
Минераловатные плиты П-75 - 150мм  
Изоспан Д  
Перекрытие (Кирпичные сводики "Монье")

Масштаб 1:50

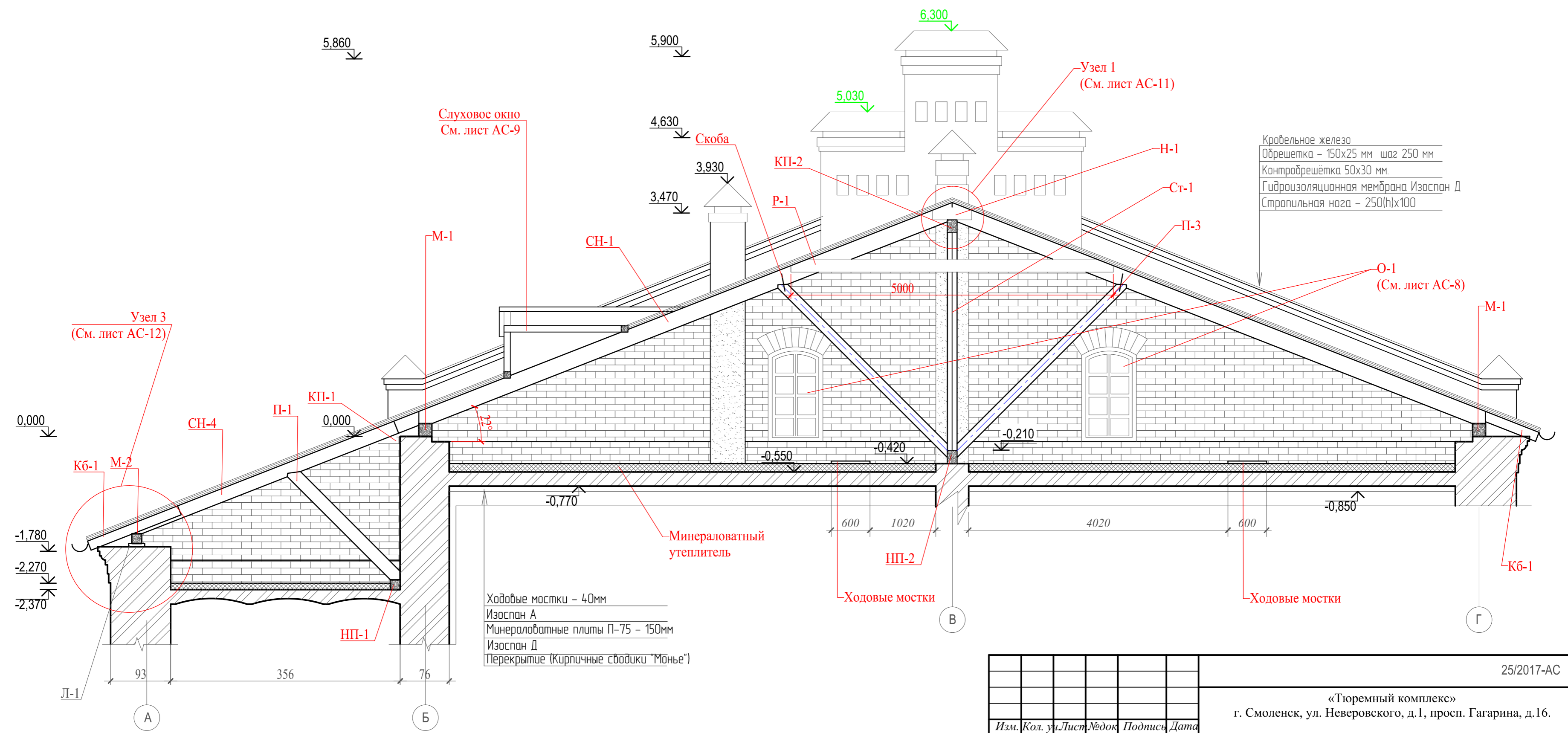


СОГЛАСОВАНО:

Взм. инв. №	
Подпись и дата	
Инв. № подл.	

					25/2017-АС				
					«Тюремный комплекс» г. Смоленск, ул. Неверовского, д.1, просп. Гагарина, д.16.				
Изм.	Кол. у.	Лист	№ док	Подпись	Дата				
Архитектор	Принцев В.А.					Научно-проектная документация по сохранению объекта культурного наследия регионального значения	РД	4	13
						Разрез 1-1	ООО "ДАРГЕЛЬ"		

Разрез 2-2.  
М 1:50.



СОГЛАСОВАНО:	
Изм.	Кол.
Лист	№ док.
Подпись	Дата
Име. № подл.	Взам. инв. №

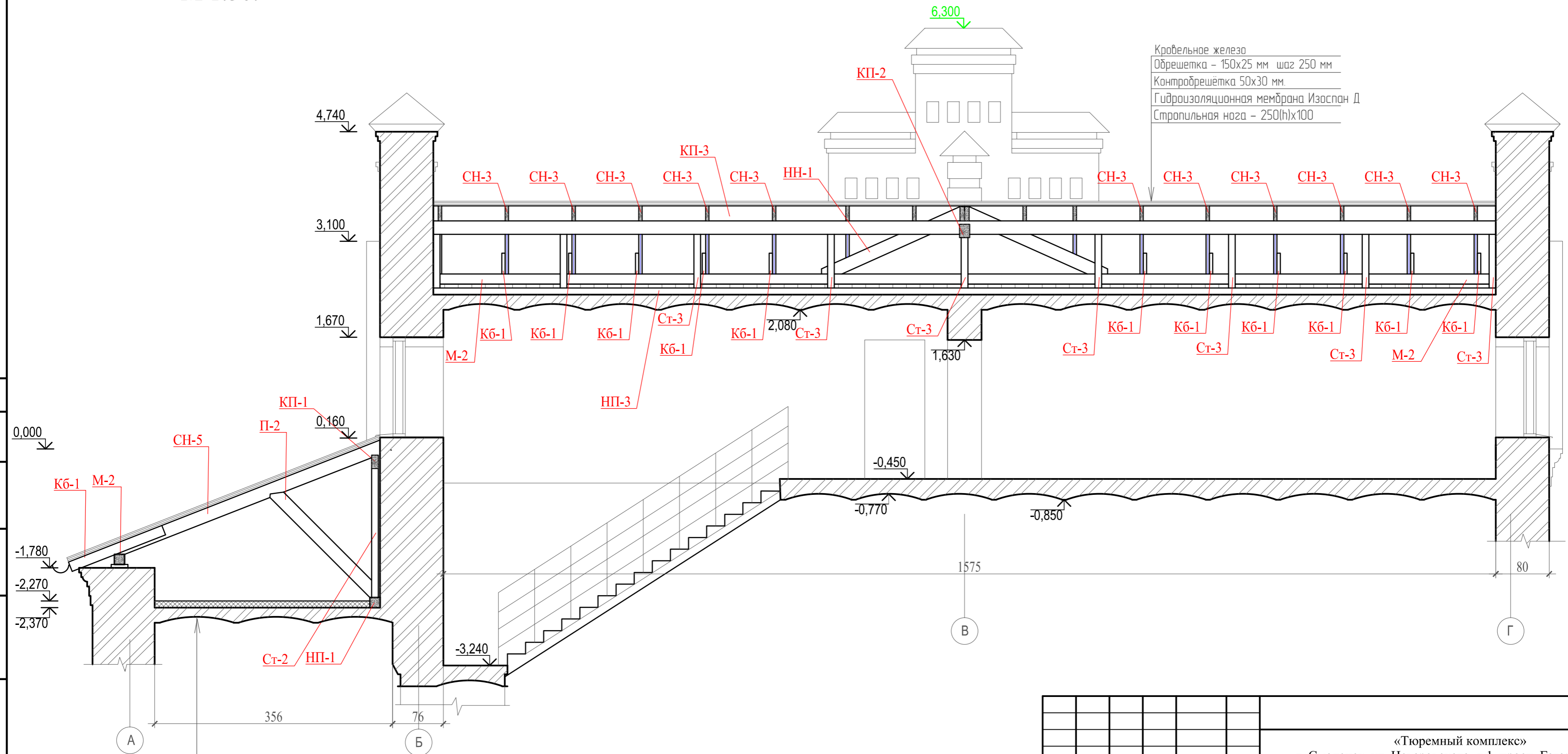
Ходовые мостки - 40мм  
Изоспан А  
Минераловатные плиты П-75 - 150мм  
Изоспан Д  
Перекрытие (Кирпичные сбодики "Монье")

Масштаб 1:50



					25/2017-АС				
					«Тюремный комплекс» г. Смоленск, ул. Неверовского, д.1, просп. Гагарина, д.16.				
Изм.	Кол.	Лист	№ док.	Подпись	Дата	Научно-проектная документация по сохранению объекта культурного наследия регионального значения	Стадия	Лист	Листов
Архитектор	Принцев В.А.					РД	5	13	
Разрез 2-2							ООО "ДАРГЕЛЬ"		

Разрез 3-3.  
М 1:50.



СОГЛАСОВАНО:	
Изм.	Кол.
Лист	№ док.
Подпись	Дата
Изм. № подл.	Взам. инв. №
Подпись и дата	Изм. № подл.

Изоспан А  
Минераловатные плиты П-75 - 150мм  
Изоспан Д  
Перекрытие (Кирпичные сводики "Монье")

Примечание:  
1. Обмеры произведены в апреле 2017 года.  
2. Линейные размеры даны в сантиметрах

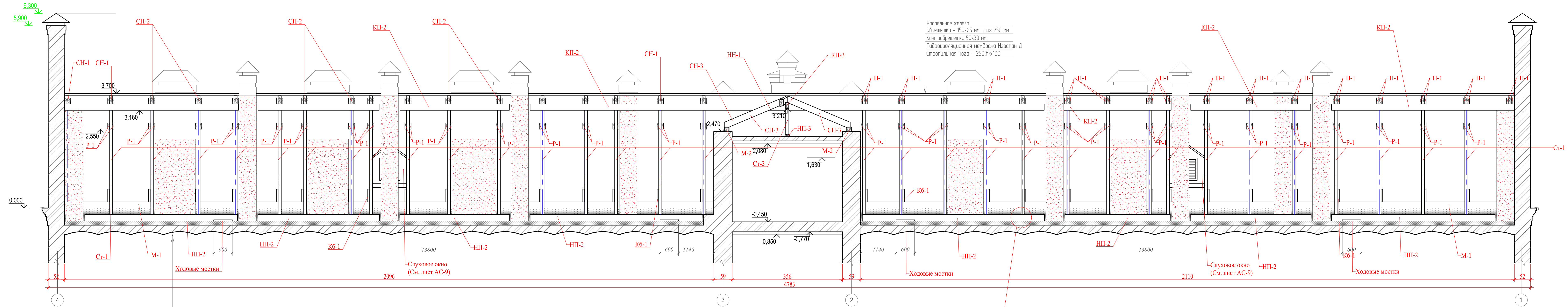
Масштаб 1:50



					25/2017 - АС		
					«Тюремный комплекс» г. Смоленск, ул. Неверовского, д.1, просп. Гагарина, д.16.		
					Научно-проектная документация по сохранению объекта культурного наследия регионального значения		
					Стадия	Лист	Листов
					РД	6	13
					Разрез 3-3		
					ООО "ДАРГЕЛЬ"		
					Формат А3		

Изм.	Кол.	Лист	№ док.	Подпись	Дата
Архитектор	Принцев В.А.				

Разрез 2-2.  
М 1:50.



Кровельное железо  
Обрешетка - 150x25 мм шаг 250 мм  
Контробрешетка 50x30 мм  
Гидроизоляционная мембрана Изоспан Д  
Стальная нога - 250(h)x100

Ходовые мостки - 40мм  
Изоспан А  
Минераловатные плиты П-75 - 150мм  
Изоспан Д  
Перекрытие (Кирпичные сводики "Мачые")

Узел 4  
(См. лист АС-12)

Примечание:  
1. Линейные размеры даны в сантиметрах

Масштаб 1:50

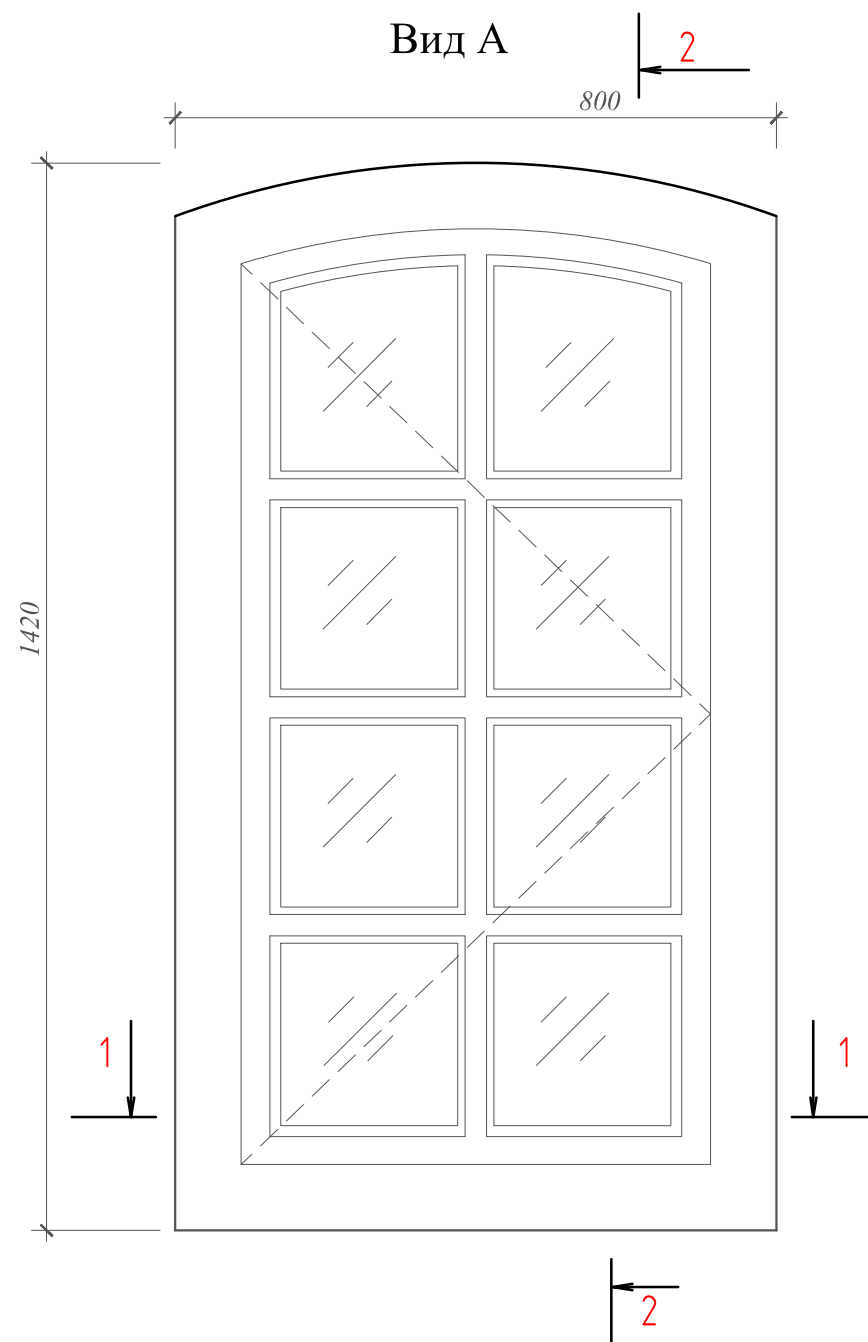


				25/2017-АС		
				«Тюремный комплекс»		
				г. Смоленск, ул. Неворовского, д.1, просп. Гагарина, д.16.		
Изм.	Кол.	Уч.	Лист	Модок	Подпись	Дата
Архитектор	Принцев В.А.					
				Научно-проектная документация по сохранению объекта культурного наследия регионального значения		
				Стадия	Лист	Листов
				РД	7	13
				Разрез 2-2		
				ООО "ДАРГЕЛЬ"		

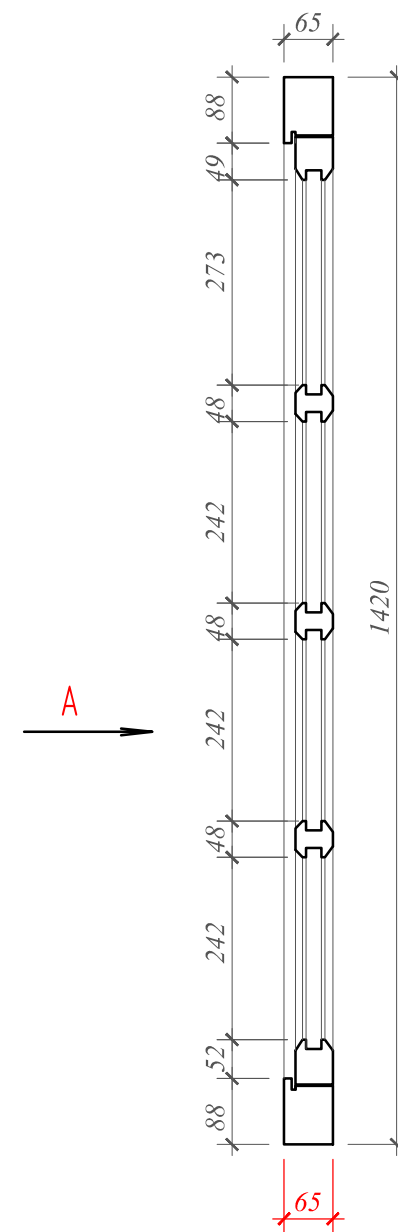


Оконное заполнение О-1 (4 шт.).

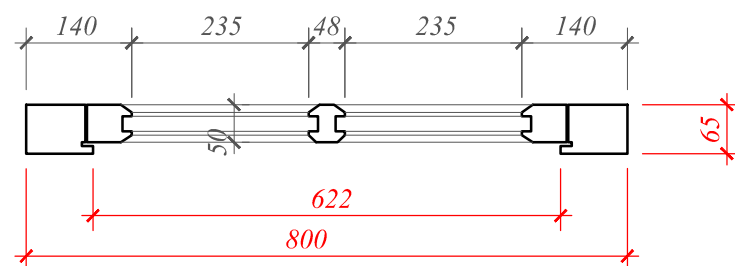
М 1:10



Разрез 2-2



Разрез 1-1



Примечание:

1. В качестве основного материала использовать древесину хвойных пород;
2. Швы между коробкой оконного заполнения и стеной: обеспылить, смочить водой и тщательно запенить монтажной пеной.
3. Крепление к стене осуществлять через коробку оконного заполнения распорными болтами.
4. Размеры оконных заполнений необходимо уточнить на месте по факту проведения ремонтных работ.

СОГЛАСОВАНО:

Взам. инв. №

Подпись и дата

Инв. № подл.

25/2017-АС

«Тюремный комплекс»  
г. Смоленск, ул. Неверовского, д.1, просп. Гагарина, д.16.

Изм. Кол. ут. Лист № док. Подпись Дата

Научно-проектная документация по  
сохранению объекта культурного  
наследия регионального значения

Стадия	Лист	Листов
РД	8	13

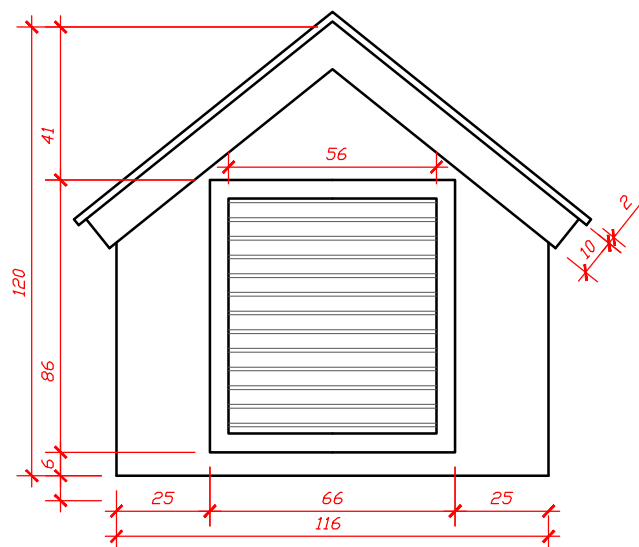
Архитектор Принцев В.А.

Оконное заполнение О-1

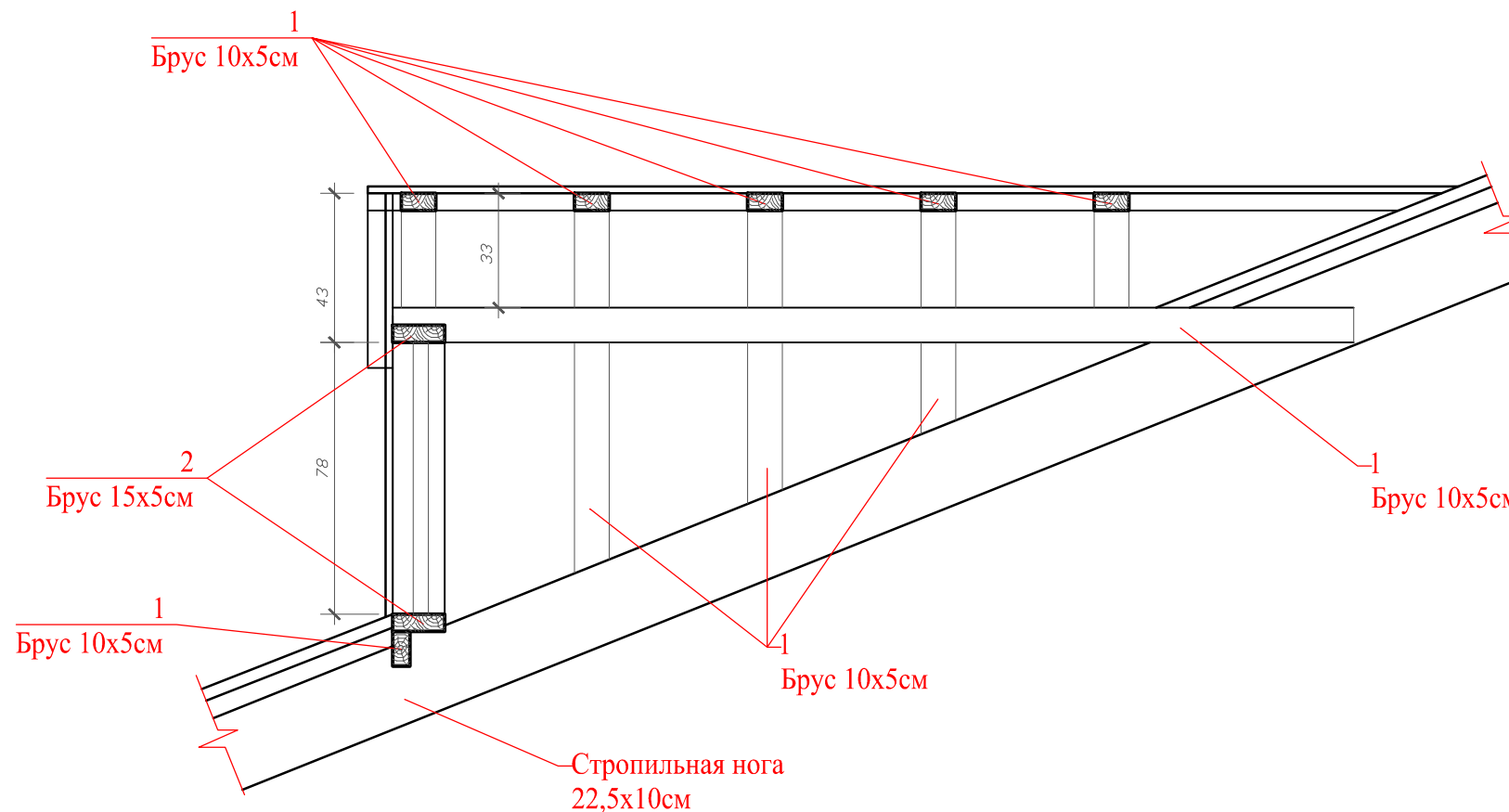
ООО "ДАРГЕЛЬ"

# Слуховое окно.

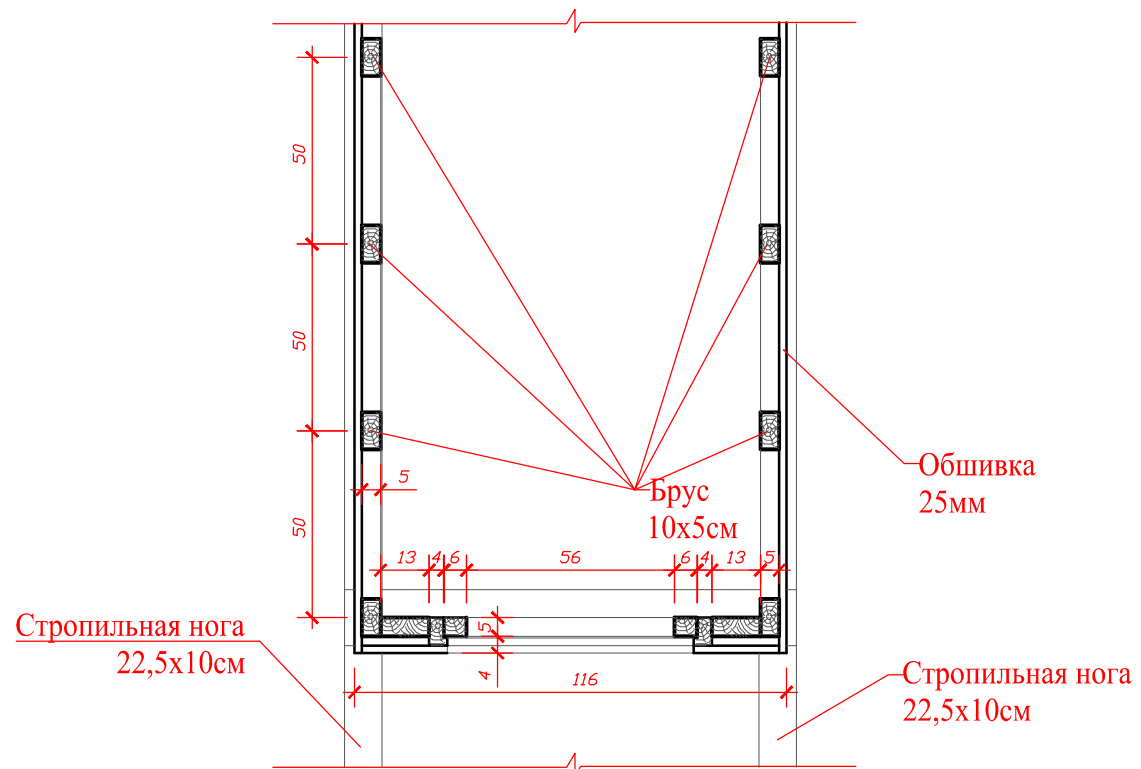
Вид спереди.  
М 1:20



Разрез 1-1.  
М 1:20



Разрез 2-2.  
М 1:20



## Спецификация деревянных элементов слухового окна

Поз.	Обозначение	Наименование	Кол-во	Объем м3	Примеч.
		Слуховое окно	2		
1	ГОСТ 8486-86*	Брус, 100x50мм L=16,5м.	1	0,083	
2	ГОСТ 8486-86*	Брус, 150x50мм L=3,8м.	1	0,029	
3	ГОСТ 8486-86*	Обшивка 25мм S=1,92м <sup>2</sup>	1	0,048	
		Общий объем на 2 слуховых окна		0,32	

Примечание:

- Согласно плана кровли установить два слуховых окна.
- Оконные проемы выполнить деревянные по индивидуальному заказу

					25/2017-АС				
					«Тюремный комплекс» г. Смоленск, ул. Неверовского, д.1, просп. Гагарина, д.16.				
Изм.	Кол. ун.	Лист	№ док	Подпись	Дата				
						Научно-проектная документация по сохранению объекта культурного наследия регионального значения	Стадия	Лист	Листов
Архитектор		Принцев В.А.					РД	9	13
Слуховое окно							ООО "ДАРГЕЛЬ"		

СОГЛАСОВАНО:

Взам. инв. №

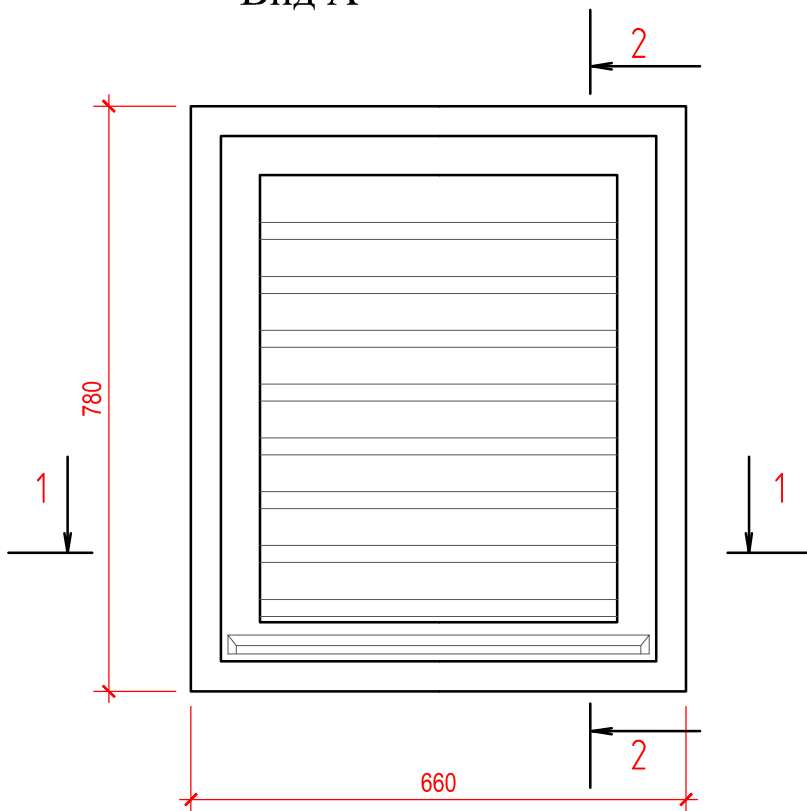
Подпись и дата

Инв. № подл.

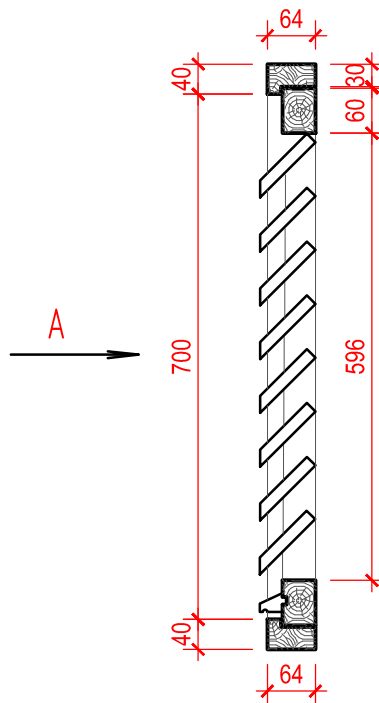
# Рама слухового окна (2 шт.).

М 1:10

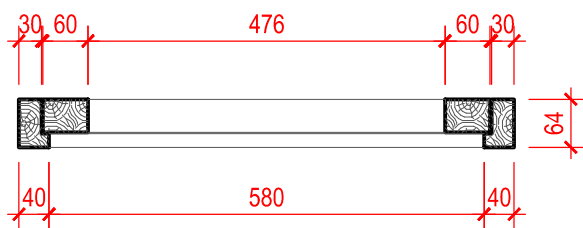
Вид А



Разрез 2-2



Разрез 1-1



СОГЛАСОВАНО:

Подпись и дата Взам. инв. №

Инев. № подл.

25/2017-АС

«Тюремный комплекс»  
г. Смоленск, ул. Неверовского, д.1, просп. Гагарина, д.16.

Изм. Кол. уч. Лист № док. Подпись Дата

Научно-проектная документация по  
сохранению объекта культурного  
наследия регионального значения

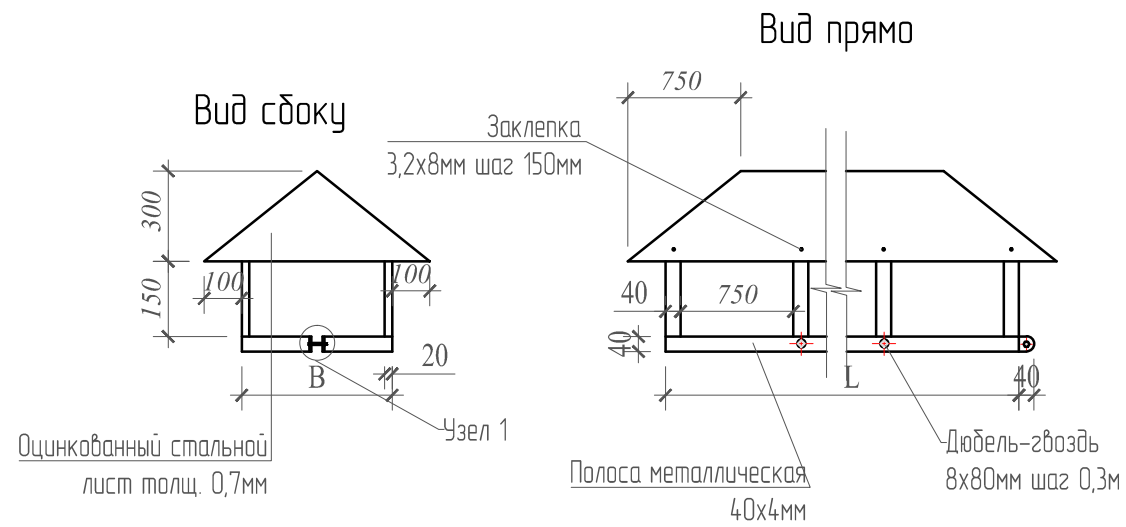
Стадия	Лист	Листов
РД	10	13

Архитектор Принцев В.А.

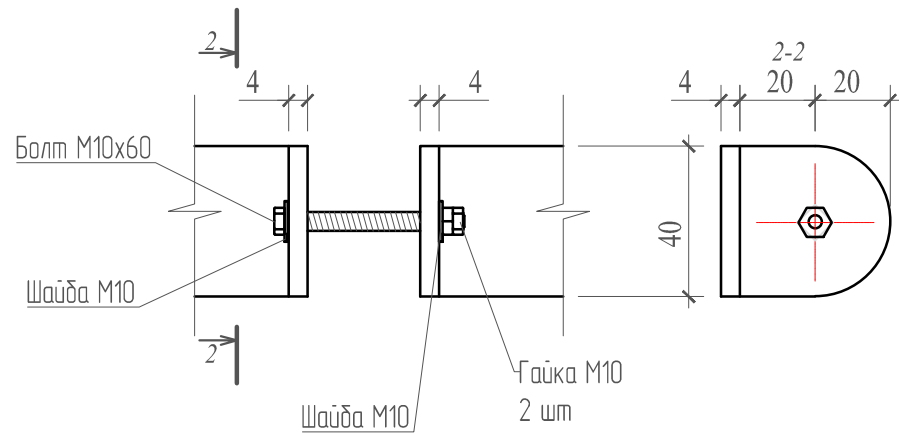
Рама слухового окна

ООО "ДАРГЕЛЬ"

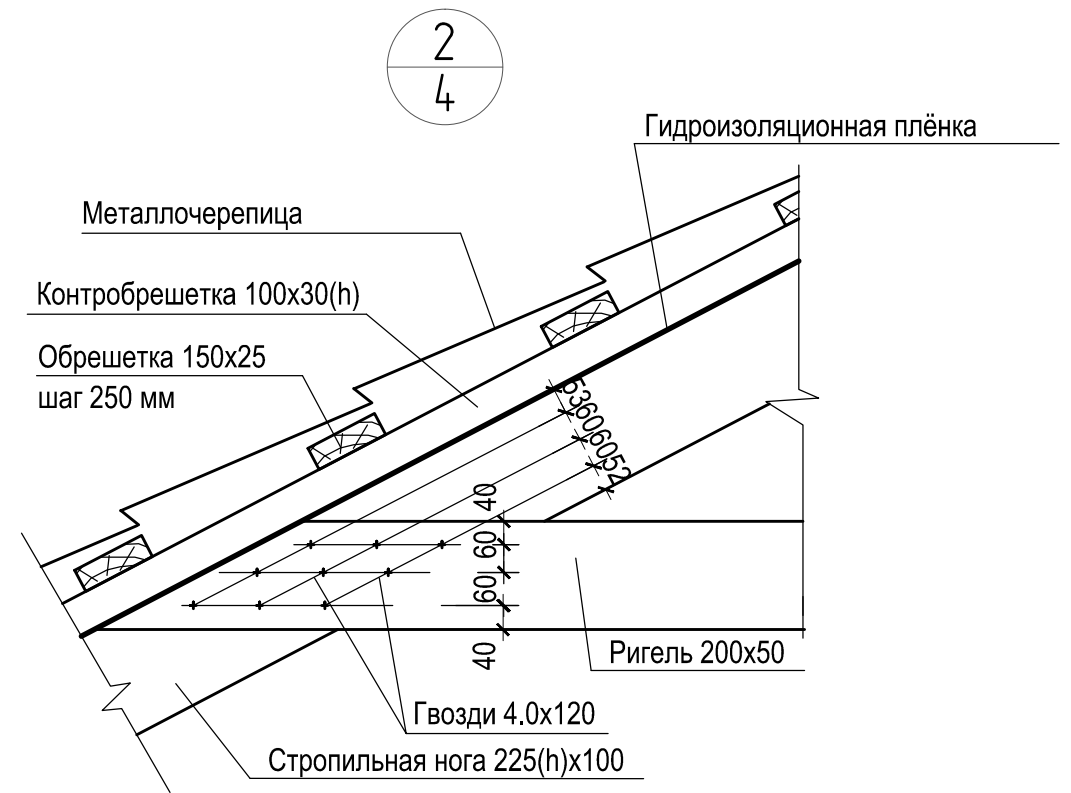
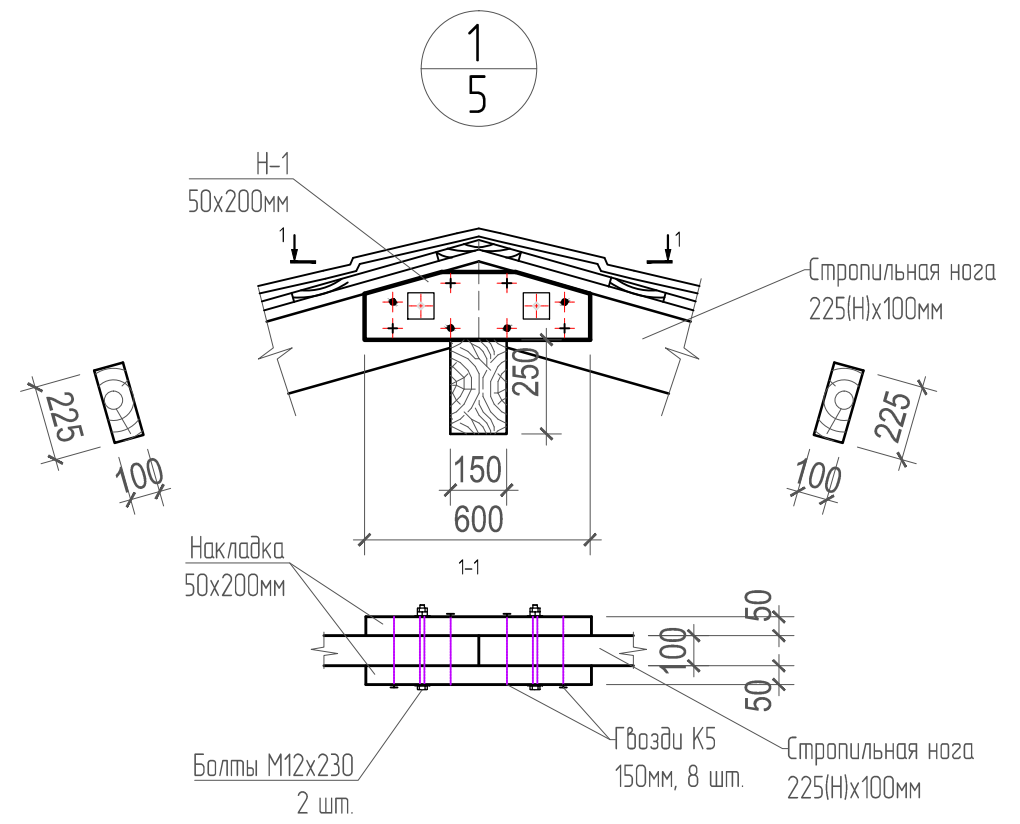
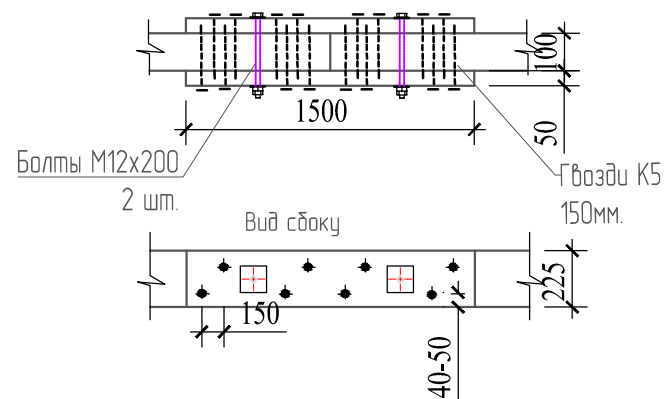
# Кровельный зонт на трубу печного отопления



Узел 1



Узел стыка стропил, прогонов;



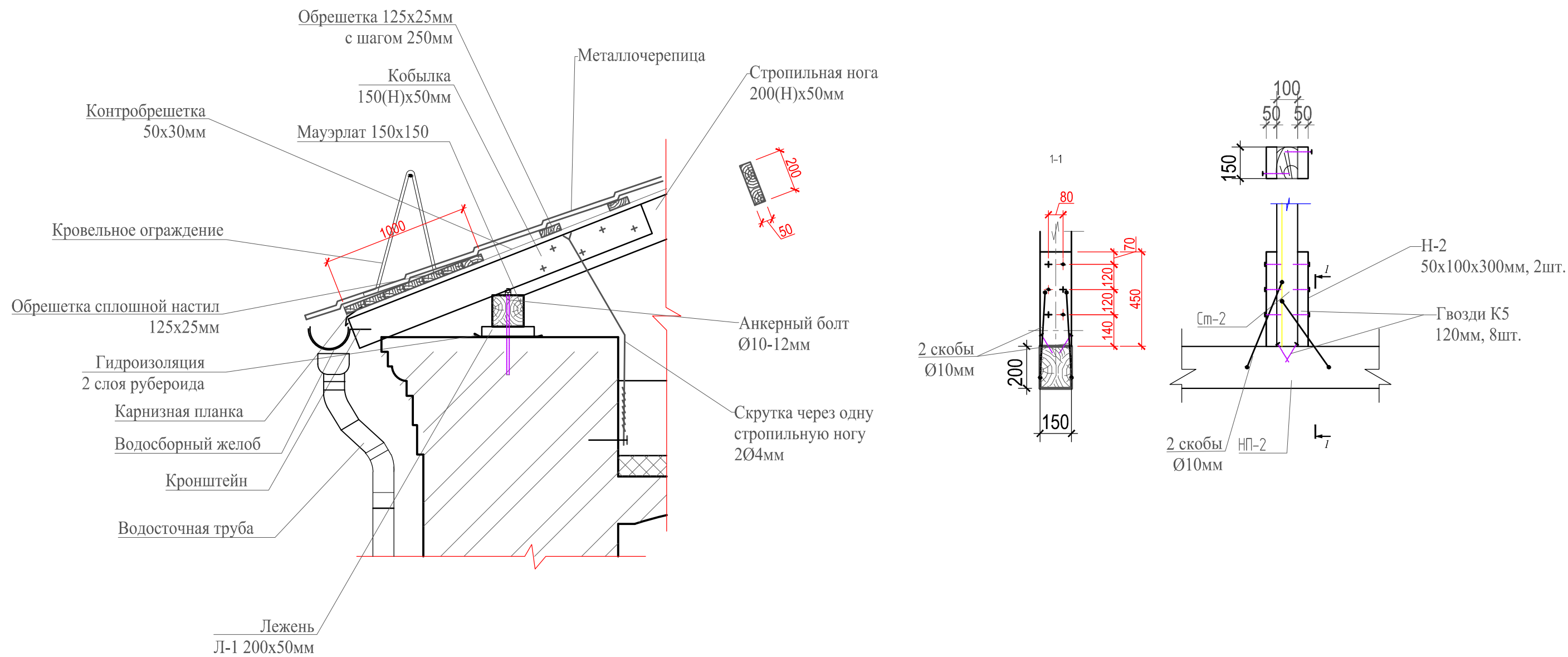
					25/2017-АС				
					«Тюремный комплекс» г. Смоленск, ул. Неверовского, д.1, просп. Гагарина, д.16.				
Изм.	Кол.	Лист	№ док	Подпись	Дата				
Архитектор	Принцев В.А.					Научно-проектная документация по сохранению объекта культурного наследия регионального значения	Стадия РД	Лист 11	Листов 13
Кровельный зонт. Узел 1. Узел 2. Узел стыка стропил, прогонов.						ООО "ДАРГЕЛЬ"			

СОГЛАСОВАНО:

Взам. инв. №  
Подпись и дата  
Инв. № подл.

3  
4

4  
7



СОГЛАСОВАНО:

Изм. № подл.

Подпись и дата

Взам. инв. №

					25/2017-АС				
					«Тюремный комплекс» г. Смоленск, ул. Неверовского, д.1, просп. Гагарина, д.16.				
Изм.	Кол. у.	Лист	№ док.	Подпись	Дата				
Архитектор	Принцев В.А.					Научно-проектная документация по сохранению объекта культурного наследия регионального значения	Стадия РД	Лист 12	Листов 13
Узел 3. Узел 4.						ООО "ДАРГЕЛЬ"			

Спецификация деревянных элементов стропильной системы

Поз.	Обозначение	Наименование	Кол-во	Объем м <sup>3</sup>	Примеч.
М-1	ГОСТ 8486-86*	Мауэрлат, 200х200мм L=84м.п.	1	3,36	
М-2	ГОСТ 8486-86*	Мауэрлат, 150х150мм L=43м.п.	1	0,97	
СН-1	ГОСТ 8486-86*	Стропильная нога, 225х100мм L=9,0м.	56	11,34	
СН-2	ГОСТ 8486-86*	Стропильная нога, 250х100мм L=9,0м.	12	2,7	
СН-3	ГОСТ 8486-86*	Стропильная нога, 200х50мм L=2,3м.	24	0,552	
СН-4	ГОСТ 8486-86*	Стропильная нога, 200х50мм L=4,5м.	8	0,18	
СН-5	ГОСТ 8486-86*	Стропильная нога, 200х50мм L=4,1м.	4	0,16	
СН-6	ГОСТ 8486-86*	Стропильная нога, 200х50мм L=1,8м.	8	0,14	
СН-7	ГОСТ 8486-86*	Стропильная нога, 200х50мм L=1,2м.	2	0,02	
СН-8	ГОСТ 8486-86*	Стропильная нога, 200х50мм L=0,8м.	6	0,05	
Кδ-1	ГОСТ 8486-86*	Кобылка, 150х50мм L=2м.	74	1,11	
НН-1	ГОСТ 8486-86*	Накосная нога, 200х100мм L=2,8м.	4	0,224	
П-1	ГОСТ 8486-86*	Подкос, 200х50мм L=2,31м.	8	0,37	
П-2	ГОСТ 8486-86*	Подкос, 200х50мм L=2,1м.	4	0,08	
П-3	ГОСТ 8486-86*	Подкос, 200х100мм L=3,75м.	68	5,1	
См-1	ГОСТ 8486-86*	Стойка (опора), 150х100мм L=3,38м.	34	1,72	
См-2	ГОСТ 8486-86*	Стойка (опора), 150х100мм L=2,1м.	3	0,09	
См-3	ГОСТ 8486-86*	Стойка (опора), 100х100мм L=0,8м.	9	0,07	
КП-1	ГОСТ 8486-86*	Коньковый прогон, 200х100мм L=3,5м.п.	1	0,07	
КП-2	ГОСТ 8486-86*	Коньковый прогон, 200х150мм L=42,5м.п.	1	1,27	
КП-3	ГОСТ 8486-86*	Коньковый прогон, 200х100мм L=16м.п.	1	0,32	
НП-1	ГОСТ 8486-86*	Нижний прогон, 150х150мм L=10м.п.	1	0,225	
НП-2	ГОСТ 8486-86*	Нижний прогон, 200(н)х150мм L=42,5м.п.	1	1,27	
НП-3	ГОСТ 8486-86*	Нижний прогон, 100(н)х150мм L=16м.п.	1	0,24	
Л-1	ГОСТ 8486-86*	Лежень, 200х50мм L=12м.	1	0,12	
Н-1	ГОСТ 8486-86*	Накладка, 600х200х50	68	0,41	
Н-2	ГОСТ 8486-86*	Накладка, 450х150х50мм	68	0,23	
Р-1	ГОСТ 8486-86*	Ригель, 5000х200х50мм	68	3,4	
О-1	ГОСТ 8486-86*	Обрешетка 150х25мм, 708м <sup>2</sup> , шаг 0,25м	1	6,195	
О-1	ГОСТ 8486-86*	Обрешетка 150х25мм, 296м <sup>2</sup> , сплошной настил	1	7,4	

Спецификация (продолжение)

Поз.	Обозначение	Наименование	Кол-во	Объем м <sup>3</sup>	Примеч.
КО-1	ГОСТ 8486-86*	Контробрешетка 50х30мм, 130м.п.	1	0,19	
КО-2	ГОСТ 8486-86*	Контробрешетка 100х30мм, 618м.п.	1	1,85	
ХД-1	ГОСТ 8486-86*	Ходовые доски, 100х40мм, 70м <sup>2</sup>	1	2,8	
		Всего древесины		54,226м <sup>3</sup>	

Согласовано

Взам. инв. №  
Подп. и дата  
Инв. № подл.

						25/2017-АС				
						«Тюремный комплекс» г. Смоленск, ул. Неверовского, д.1, просп. Гагарина, д.16.				
Изм.	Кол.	ул.	Лист	№ док.	Подпись	Дата				
							Научно-проектная документация по сохранению объекта культурного наследия регионального значения	Стадия РД	Лист 13	Листов 13
Архитектор	Принцев В.А.						Спецификация деревянных элементов стропильной системы	ООО "ДАРГЕЛЬ"		