



Общество с ограниченной ответственностью «ДАРГЕЛЬ»

214015, г. Смоленск, 4-ый Краснофлотский пер, д. 4, тел./факс: (4812) 66-57-16, 66-06-54

ОГРН 1136733015231, ОКПО 12374929 ИНН 6732063345 КПП 673201001

р/сч 40702810459000008362 Отделение № 8609 ПАО Сбербанк г. Смоленск БИК 046614632

к/сч 30101810000000000632 e-mail: dargelinfo@gmail.com.

НАУЧНО-ПРОЕКТНАЯ ДОКУМЕНТАЦИЯ

на проведение работ по сохранению объекта культурного наследия
регионального значения «Дом жилой»
(фасады здания)

по адресу: Смоленская обл., г. Вязьма, ул. Ленина, д.8.

Раздел. Рабочая научно-проектная документация.

Шифр: 7/2017

г. Смоленск, 2017 г.



Общество с ограниченной ответственностью «ДАРГЕЛЬ»

214015, г. Смоленск, 4-ый Краснофлотский пер, д. 4, тел./факс: (4812) 66-57-16, 66-06-54

ОГРН 1136733015231, ОКПО 12374929 ИНН 6732063345 КПП 673201001

р/сч 40702810459000008362 Отделение № 8609 ПАО Сбербанк г. Смоленск БИК 046614632

к/сч 30101810000000000632 e-mail: dargelinfo@gmail.com.

НАУЧНО-ПРОЕКТНАЯ ДОКУМЕНТАЦИЯ

на проведение работ по сохранению объекта культурного наследия
регионального значения «Дом жилой»
(фасады здания)

по адресу: Смоленская обл., г. Вязьма, ул. Ленина, д.8.

Раздел. Рабочая научно-проектная документация.

Шифр: 7/2017

Заказчик: Некоммерческая организация
"Региональный фонд капитального ремонта
многоквартирных домов Смоленской области"

(Подпись)

Телезуев
Анатолий Николаевич

Генеральный директор
ООО «ДАРГЕЛЬ»:

(Подпись)

Злотов
Николай Михайлович

г. Смоленск, 2017 г.



Министерство культуры
Российской Федерации

ЛИЦЕНЗИЯ

№ МКРФ 02262 от 11 февраля 2015 г.

На осуществление деятельности по сохранению объектов культурного наследия (памятников истории и культуры) народов Российской Федерации

(указывается конкретный вид лицензируемой деятельности)

Виды работ, выполняемых в составе лицензируемого вида деятельности, в соответствии с частью 2 статьи 12 Федерального закона «О лицензировании отдельных видов деятельности»:

согласно приложению № 1 к лицензии

(указываются в соответствии с перечнем работ, установленным положением о лицензировании соответствующего вида деятельности)

Настоящая лицензия предоставлена:

Обществу с ограниченной ответственностью «ДАРГЕЛЬ»

ООО «ДАРГЕЛЬ»

(указывается полное и (в случае, если имеется), сокращенное наименование (в том числе фирменное наименование), организационно-правовая форма юридического лица (фамилия, имя и (в случае, если имеется) отчество индивидуального предпринимателя, данные документа, удостоверяющего его личность)

Основной государственный регистрационный номер юридического лица (индивидуального предпринимателя) (ОГРН) **1136733015231**

Идентификационный номер налогоплательщика (ИНН) **6732063345**

004976

Адрес места нахождения и места осуществления лицензируемого вида деятельности:

214015, Смоленская обл., г. Смоленск, 4-й Краснофлотский пер., д. 4

(указываются адрес места нахождения (место жительства – для индивидуального предпринимателя), и адреса мест осуществления работ (услуг), выполняемых (оказываемых) в составе лицензируемого вида деятельности)

Настоящая лицензия предоставлена на срок бессрочно

Настоящая лицензия предоставлена на основании решения лицензирующего органа – приказа:


№237 от 11 февраля 2015 г.

Настоящая лицензия переоформлена на основании решения лицензирующего органа – приказа:

№2798 от 19 декабря 2016 г.

Настоящая лицензия имеет 1 приложение, являющееся ее неотъемлемой частью на 1 листе.

Заместитель Министра
(должность уполномоченного лица)


(подпись уполномоченного лица)

Н.А.Малаков
(ф.и.о. уполномоченного лица)





Министерство культуры
Российской Федерации

ПРИЛОЖЕНИЕ № 1

к лицензии № **МКРФ 02262** от **11 февраля 2015 г.**

виды выполняемых работ:

разработка проектной документации по консервации, ремонту, реставрации, приспособлению и воссозданию объектов культурного наследия (памятников истории и культуры) народов Российской Федерации;

разработка проектной документации по инженерному укреплению объектов культурного наследия (памятников истории и культуры) народов Российской Федерации;

реставрация и воссоздание наружных и внутренних декоративно-художественных покрасок;

реставрация, консервация и воссоздание штукатурной отделки;

реставрация, консервация и воссоздание архитектурно-лепного декора;

реставрация, консервация и воссоздание поверхности из искусственного мрамора;

ремонт, реставрация и воссоздание кровель;

ремонт, реставрация и воссоздание металлических конструкций;

ремонт, реставрация и воссоздание оконных и дверных приборов;

ремонт, реставрация, консервация и воссоздание деревянных конструкций и деталей;

реставрация и воссоздание резьбы по деревянным конструкциям;

реставрация и воссоздание паркетных полов;

ремонт, реставрация и консервация ограждающих конструкций и распорных систем;

ремонт, реставрация, консервация и воссоздание оснований и фундаментов;

ремонт, реставрация, консервация и воссоздание кладок, конструкций;

реставрация, консервация и воссоздание резьбы по дереву;

реставрация и воссоздание осветительных приборов;

реставрация и воссоздание деталей из черного и цветных металлов;

реставрация и воссоздание позолоты;

реставрация и воссоздание керамического декора;

реставрация, консервация и воссоздание монументальной живописи;

реставрация, консервация и воссоздание станковой живописи;

реставрация, консервация и воссоздание скульптуры;

реставрация и воссоздание исторического ландшафта и произведений садово-паркового искусства;

приспособление инженерных систем и оборудования;

приспособление систем электрообеспечения.

Заместитель Министра

(должность уполномоченного лица)

М.П.

(подпись уполномоченного лица)

Н.А.Малаков

(ф.и.о. уполномоченного лица)

004972

Состав раздела "Рабочая научно-проектная документация"

| № п/п | Наименование | Примечание |
|--------------|---|-------------------|
| 1 | Лицензия на осуществление деятельности по сохранению объектов культурного наследия (памятников истории и культуры) народов Российской Федерации № МКРФ 02262 от 11.02.2015 г. | КОПИЯ |
| 2 | Свидетельство о допуске к определённому виду или видам работ, которые оказывают влияние на безопасность объектов капитального строительства № П-175-6732063345-01 | КОПИЯ |
| | Текстовая часть | |
| 1 | Пояснительная записка | |
| 1.1 | Общая часть | |
| 1.2 | Архитектурные решения | |
| 1.3 | Конструктивные решения | |
| 1.4 | Противопожарные мероприятия | |
| 1.5 | Инженерное обеспечение | |
| 1.6 | Последовательность проведения работ | |
| 1.7 | Основные технико-экономические показатели | |
| 1.8 | Технологические схемы производства работ | |
| | Чертежи | |
| 1 | Картограмма работ северного фасада | АС - 1 |
| 2 | Картограмма работ западного фасада | АС - 2 |
| 3 | Картограмма работ южного фасада | АС - 3 |
| 4 | Картограмма работ восточного фасада | АС - 4 |
| 5 | Козырек металлический К-1 | АС - 5 |
| 6 | План устройства отмостки | АС - 6 |
| 7 | Оконное заполнение О-1 | АС - 7 |
| 8 | Оконное заполнение О-2 | АС - 8 |
| 9 | Оконное заполнение О-3 | АС - 9 |
| 10 | Оконное заполнение О-4 | АС - 10 |
| 11 | Оконное заполнение О-5 | АС - 11 |
| 12 | Оконное заполнение О-6 | АС - 12 |



Саморегулируемая организация, основанная на членстве лиц,
осуществляющих подготовку проектной документации

Саморегулируемая организация Некоммерческое партнерство
«Межрегиональная Ассоциация по Проектированию и Негосударственной
Экспертизе»

109316, г. Москва, ул. Иерусалимская, дом 3,
info@sro-map.ru, www.sro-map.ru,
регистрационный номер в государственном реестре саморегулируемых организаций
СРО-П-175-03102012

г. Москва

24 декабря 2014 года

СВИДЕТЕЛЬСТВО

о допуске к определенному виду или видам работ, которые оказывают влияние
на безопасность объектов капитального строительства

№ П-175-6732063345-01

Выдано члену Саморегулируемой организации Некоммерческого партнерства
«Межрегиональная Ассоциация по Проектированию и
Негосударственной Экспертизе»:

**Общество с ограниченной ответственностью
«ДАРГЕЛЬ»**

ОГРН 1136733015231, ИНН 6732063345
214015, Смоленская область, город Смоленск, 4-й Краснофлотский пер., дом 4

Основание выдачи Свидетельства:

Протокол Правления № 24/1/12 от 24 декабря 2014 года.

Настоящим Свидетельством подтверждается допуск к работам, указанным в
приложении к настоящему Свидетельству, которые оказывают влияние на безопасность
объектов капитального строительства.

Начало действия с 24 декабря 2014 года.

Свидетельство без приложения недействительно.

Свидетельство выдано без ограничения срока и территории его действия.

Свидетельство выдано взамен ранее выданного **Нет**.

Председатель Правления
СРО НП «МАП Эксперт»



В. А. Капитонов



ПРИЛОЖЕНИЕ
к Свидетельству о допуске
к определенному виду
или видам работ, которые
оказывают влияние на безопасность
объектов капитального строительства
от 24 декабря 2014 года
№ П-175-6732063345-01

Виды работ, которые оказывают влияние на безопасность:

1. объектов капитального строительства, включая особо опасные и технически сложные объекты капитального строительства, объекты использования атомной энергии, и о допуске к которым член некоммерческого партнерства СРО НП «МАП Эксперт» **Общество с ограниченной ответственностью «ДАРГЕЛЬ» имеет Свидетельство**

| № | Наименование вида работ |
|----|-------------------------|
| 1. | Нет |

2. объектов капитального строительства, включая особо опасные и технически сложные объекты капитального строительства (кроме объектов использования атомной энергии) и о допуске к которым член некоммерческого партнерства СРО НП «МАП Эксперт» **Общество с ограниченной ответственностью «ДАРГЕЛЬ» имеет Свидетельство**

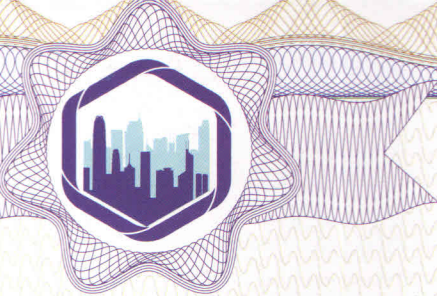
| № | Наименование вида работ |
|----|-------------------------|
| 1. | Нет |

3. объектов капитального строительства (кроме особо опасных и технически сложных объектов, объектов использования атомной энергии) и о допуске к которым член некоммерческого партнерства СРО НП «МАП Эксперт» **Общество с ограниченной ответственностью «ДАРГЕЛЬ» имеет Свидетельство**

| № | Наименование вида работ |
|----|--|
| 1. | 1. РАБОТЫ ПО ПОДГОТОВКЕ СХЕМЫ ПЛАНИРОВОЧНОЙ ОРГАНИЗАЦИИ ЗЕМЕЛЬНОГО УЧАСТКА 1.1 Работы по подготовке генерального плана земельного участка 1.2 Работы по подготовке схемы планировочной организации трассы линейного объекта 1.3 Работы по подготовке схемы планировочной организации полосы отвода линейного сооружения |
| 2. | 2. РАБОТЫ ПО ПОДГОТОВКЕ АРХИТЕКТУРНЫХ РЕШЕНИЙ |
| 3. | 3. РАБОТЫ ПО ПОДГОТОВКЕ КОНСТРУКТИВНЫХ РЕШЕНИЙ |
| 4. | 4. РАБОТЫ ПО ПОДГОТОВКЕ СВЕДЕНИЙ О ВНУТРЕННЕМ ИНЖЕНЕРНОМ ОБОРУДОВАНИИ, ВНУТРЕННИХ СЕТЯХ ИНЖЕНЕРНО-ТЕХНИЧЕСКОГО ОБЕСПЕЧЕНИЯ, О ПЕРЕЧНЕ ИНЖЕНЕРНО-ТЕХНИЧЕСКИХ МЕРОПРИЯТИЙ 4.1 Работы по подготовке проектов внутренних инженерных систем отопления, вентиляции, кондиционирования, противодымной вентиляции, теплоснабжения и холодоснабжения 4.2 Работы по подготовке проектов внутренних инженерных систем водоснабжения и канализации 4.5 Работы по подготовке проектов внутренних диспетчеризации, автоматизации и управления инженерными системами 4.6 Работы по подготовке проектов внутренних систем газоснабжения |



| № | Наименование вида работ |
|-----|--|
| 5. | 5. РАБОТЫ ПО ПОДГОТОВКЕ СВЕДЕНИЙ О НАРУЖНЫХ СЕТЯХ ИНЖЕНЕРНО-ТЕХНИЧЕСКОГО ОБЕСПЕЧЕНИЯ, О ПЕРЕЧНЕ ИНЖЕНЕРНО-ТЕХНИЧЕСКИХ МЕРОПРИЯТИЙ 5.1 Работы по подготовке проектов наружных сетей теплоснабжения и их сооружений 5.2 Работы по подготовке проектов наружных сетей водоснабжения и канализации и их сооружений 5.3 Работы по подготовке проектов наружных сетей электроснабжения до 35 кВ включительно и их сооружений 5.4 Работы по подготовке проектов наружных сетей электроснабжения не более 110 кВ включительно и их сооружений 5.5 Работы по подготовке проектов наружных сетей электроснабжения 110 кВ и более и их сооружений 5.6 Работы по подготовке проектов наружных сетей слаботочных систем 5.7 Работы по подготовке проектов наружных сетей газоснабжения и их сооружений |
| 6. | 6. РАБОТЫ ПО ПОДГОТОВКЕ ТЕХНОЛОГИЧЕСКИХ РЕШЕНИЙ 6.1 Работы по подготовке технологических решений жилых зданий и их комплексов 6.2 Работы по подготовке технологических решений общественных зданий и сооружений и их комплексов 6.3 Работы по подготовке технологических решений производственных зданий и сооружений и их комплексов 6.4 Работы по подготовке технологических решений объектов транспортного назначения и их комплексов 6.5 Работы по подготовке технологических решений гидротехнических сооружений и их комплексов 6.6 Работы по подготовке технологических решений объектов сельскохозяйственного назначения и их комплексов 6.7 Работы по подготовке технологических решений объектов специального назначения и их комплексов 6.8 Работы по подготовке технологических решений объектов нефтегазового назначения и их комплексов 6.9 Работы по подготовке технологических решений объектов сбора, обработки, хранения, переработки и утилизации отходов и их комплексов 6.12 Работы по подготовке технологических решений объектов очистных сооружений и их комплексов |
| 7. | 7. РАБОТЫ ПО РАЗРАБОТКЕ СПЕЦИАЛЬНЫХ РАЗДЕЛОВ ПРОЕКТНОЙ ДОКУМЕНТАЦИИ 7.1 Инженерно-технические мероприятия по гражданской обороне 7.2 Инженерно-технические мероприятия по предупреждению чрезвычайных ситуаций природного и техногенного характера 7.4 Разработка декларации безопасности гидротехнических сооружений |
| 8. | 9. РАБОТЫ ПО ПОДГОТОВКЕ ПРОЕКТОВ МЕРОПРИЯТИЙ ПО ОХРАНЕ ОКРУЖАЮЩЕЙ СРЕДЫ |
| 9. | 10. РАБОТЫ ПО ПОДГОТОВКЕ ПРОЕКТОВ МЕРОПРИЯТИЙ ПО ОБЕСПЕЧЕНИЮ ПОЖАРНОЙ БЕЗОПАСНОСТИ |
| 10. | 11. РАБОТЫ ПО ПОДГОТОВКЕ ПРОЕКТОВ МЕРОПРИЯТИЙ ПО ОБЕСПЕЧЕНИЮ ДОСТУПА МАЛОМОБИЛЬНЫХ ГРУПП НАСЕЛЕНИЯ |
| 11. | 12. РАБОТЫ ПО ОБСЛЕДОВАНИЮ СТРОИТЕЛЬНЫХ КОНСТРУКЦИЙ ЗДАНИЙ И СООРУЖЕНИЙ |
| 12. | 13. РАБОТЫ ПО ОРГАНИЗАЦИИ ПОДГОТОВКИ ПРОЕКТНОЙ ДОКУМЕНТАЦИИ, ПРИВЛЕКАЕМЫМ ЗАСТРОЙЩИКОМ ИЛИ ЗАКАЗЧИКОМ НА ОСНОВАНИИ ДОГОВОРА ЮРИДИЧЕСКИМ ЛИЦОМ ИЛИ ИНДИВИДУАЛЬНЫМ ПРЕДПРИНИМАТЕЛЕМ (ГЕНЕРАЛЬНЫМ ПРОЕКТИРОВЩИКОМ) |



Общество с ограниченной ответственностью «ДАРГЕЛЬ» вправе заключать договоры по осуществлению организации работ по подготовке проектной документации, стоимость которых по одному договору не превышает (составляет) 5 000 000 (Пять миллионов) рублей.

**Председатель Правления
СРО НП «МАП Эксперт»**



В. А. Капитонов



Прошито, пронумеровано и скреплено
печатью 4 (четыре) листа.

Председатель Правления
СРО НП «МАП Эксперт»

В.А. Капитонов



Текстовая часть

Пояснительная записка

Наименование объекта: объект культурного наследия регионального значения «Дом жилой».
по адресу: Смоленская область, г. Вязьма, ул. Ленина, д.8.

1.1. Общая часть.

Научно-проектная документация на проведение работ по сохранению объекта культурного наследия регионального значения "Дом жилой" (фасады здания), по адресу: Смоленская область, г. Вязьма, ул. Ленина, д.8, разработана на основании задания №7 от 24.02.16 выданного Департаментом Смоленской области по культуре и туризму.

Производство работ необходимо вести силами лицензированной организации.

При производстве работ соблюдать указания, выполненные в схемах производства работ.

1.2. Архитектурные решения.

Научно-проектной документацией предусмотрены работы по сохранению фасадов здания. Стены фасадов кирпичные, оштукатуренные и покрашенные. Архитектурный облик и конфигурация здания не изменяются. Составы растворов (кладочных и штукатурных) соответствуют исходным характеристикам. Для полноценного функционирования существующей водосточной системы, необходимо выполнить устройство водоотведения от здания в виде отмостки.

В настоящее время оконные заполнения находятся в неудовлетворительном состоянии, и не соответствует теплотехническим нормам энерго-эффективности зданий. В связи с этим необходимо выполнить замену оконных заполнений с рисунком расстекловки соответствующим существующим окнам.

Изменение характера современного использования объекта данным проектом не предусматривается. Здание сохраняет свое функциональное назначение, и продолжает использоваться как жилой дом.

1.3. Конструктивные решения.

В рамках проведенного обследования фасадов были выявлены многочисленные дефекты, повреждения и утраты. В ходе ранее проводимых ремонтов в существующем окрасочном и штукатурном слоях фасадов применялись различные материалы и растворы (краски на основе мела, местами воднодисперсионные, а так же растворы известковый и местами с добавлением цемента). Применение различных материалов приводит к плохой адгезии составов между собой, что приводит к преждевременному отшелушиванию красочного слоя и осыпанию штукатурного. Данным проектом предусмотрено комплексное решение, предусматривающее применение отделочных материалов с учетом необходимых факторов, таких как: составы дающие возможность "дышать" стенам не задерживая влагу внутри стены, хорошая адгезия составов между собой, защитные функции красочного слоя ограничивающего попадания влаги с внешней стороны, долговечность используемых материалов.

Применение отсечной гидроизоляции методом инъектирования ограничит капиллярный подсос от фундаментов к стенам, что в свою очередь обеспечит сохранность цоколя и нижней части стены от преждевременных разрушений. Для повышения энергоэффективности, предусматривается замена оконных заполнений в местах общего

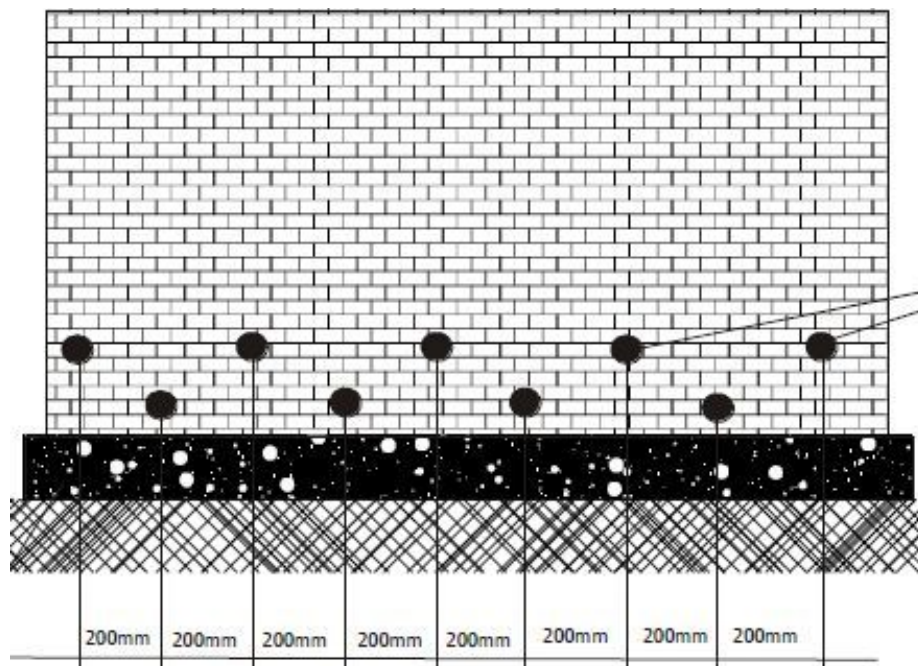
| | | | | | | | | | | |
|------|---------|------|--------|-------|------|-----------|--|--|--|------|
| | | | | | | | | | | Лист |
| | | | | | | | | | | 1 |
| Изм. | Кол.уч. | Лист | № док. | Подп. | Дата | 7/2017-ПЗ | | | | |

Технологическая схема № 4.

Рекомендации по устройству отсечной гидроизоляции методом инъектирования.

Методика по устройству отсечной противокапиллярной гидроизоляции кирпичной кладки.

1. В местах расположения отсечной гидроизоляции произвести расчистку кирпичной кладки от пыли, мусора и инородных включений продувкой сжатым воздухом, произвести разметку и маркировку мест расположения шпуров для установки инъекционных пакеров с шагом 150-200мм. в два ряда расстояние между рядами должно составлять 100-150мм.



2. Выбурить в стене инъекционные шпуровы под углом 30 - 45 ° на глубину – не доходя 50-100 мм до края стены, для установки инъекционных пакеров. Выбуренные отверстия продуть сжатым воздухом. Открытые швы, трещины и пустоты необходимо заполнить ремонтной смесью РЕНОВИР Шлюз.

3. В шпуровы забивается пластиковый пакер с обратным клапаном. При забивке пакера необходимо предохранять место его соединения с насосом от возможных повреждений. Инъектирование производится с использованием шнекового или помпового насоса (до 10атм.) с возможностью регулировки давления.

4. Инъектирование кирпичной кладки производится эмульсией на силиконовой основе для создания барьера от миграции капиллярной влаги в кирпичных конструкциях "РЕНОВИР Микросил" компании ООО "РМ" при температуре воздуха и основания не менее +5°С.

5. В исторической кирпичной кладке имеются локальные пустоты, которые обнаруживаются во время инъектирования Реновир Микросил (во время инъектирования не происходит повышения давления на насосе в течение 30-60 сек). Такие шпуровы отмечаются как пустотные и устройство отсечной гидроизоляции стен на этих участках осуществляется по следующей технологии:

5.1. В ранее установленный РЕНОВИР-пакер (инъектор) необходимо проинъектировать РЕНОВИРИнжект, зафиксировав объем закаченного материала

5.2. Не ранее, чем через трое суток произвести повторное разбуривание

5.3. Произвести обеспыливание шпуров сжатым воздухом

| | | | | | |
|------|---------|------|--------|-------|------|
| | | | | | |
| Изм. | Кол.уч. | Лист | № док. | Подп. | Дата |

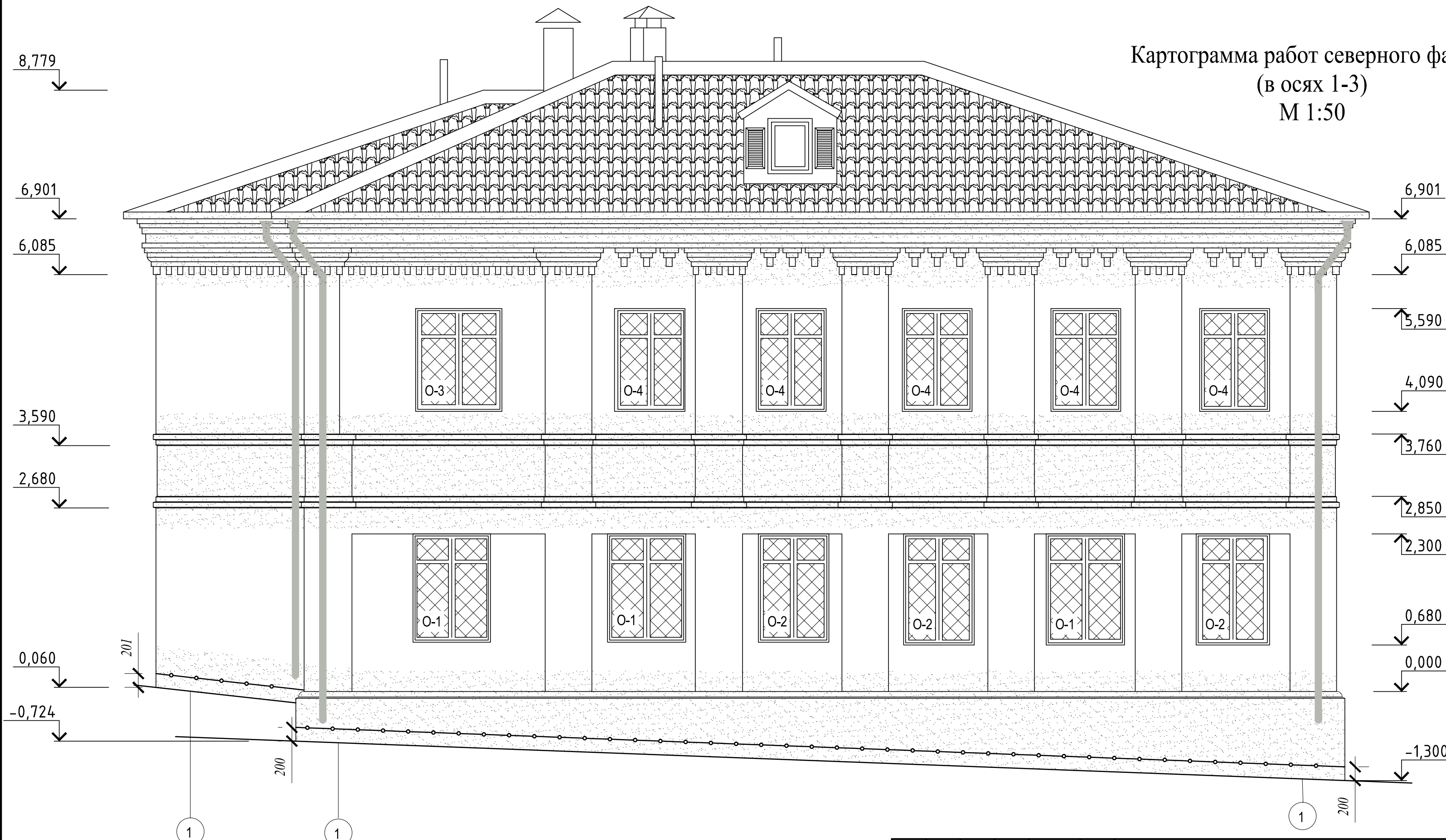
7/2017-ПЗ

Лист

9

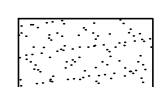
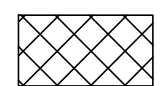
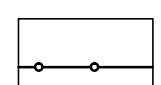
Чертежи

Картограмма работ северного фасада
(в осях 1-3)
М 1:50



СОГЛАСОВАНО:
Изм. Кол. ун. Лист № док. Подпись Дата
Инев. № подл. Подпись и дата Взам. инв. №

Условные обозначения:

-  - Обработка гидрофобизатором.
-  - Замена оконных заполнений.
-  - Устройство отсечной гидроизоляции.

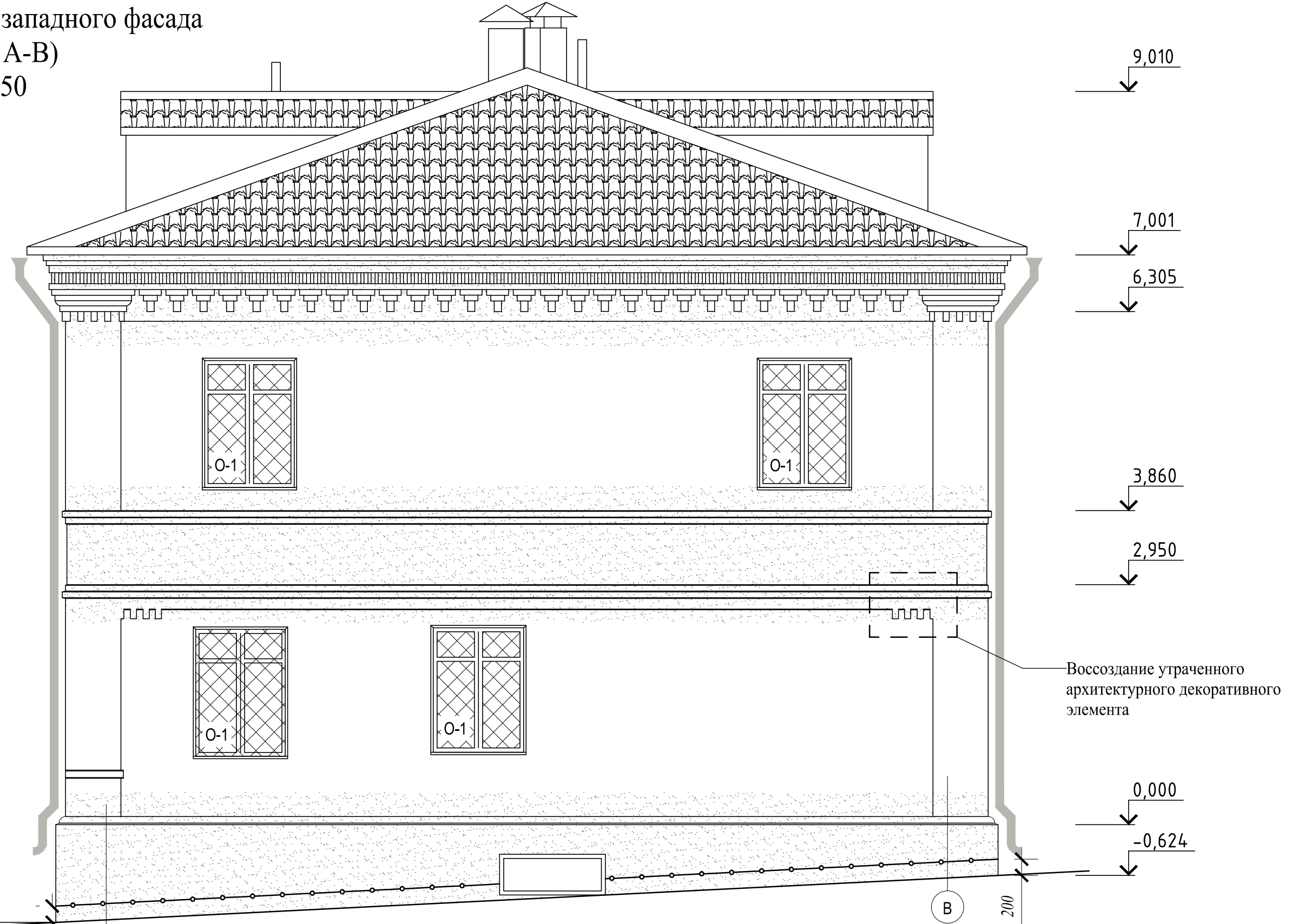
Примечание:
1. За 0,000 взята условная отметка, принята при обмерах.
2. Высотные размеры даны в метрах.

Масштаб 1:50



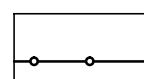


| | | | | | | | | | |
|------------------------------------|----------|------|--------|------------|---|---|---------------|------|--------|
| | | | | | 7/2017 - АС | | | | |
| | | | | | «Дом жилой» Смоленская обл., г. Вязьма, ул. Ленина, д.8. | | | | |
| Изм. | Кол. ун. | Лист | № док. | Подпись | Дата | Научно-проектная документация по сохранению объекта культурного наследия регионального значения | Стадия | Лист | Листов |
| | | | | Архитектор | Принцев В.А. | РД | 1 | | |
| Картограмма работ северного фасада | | | | | | | ООО "ДАРГЕЛЬ" | | |

Картограмма работ западного фасада
(в осях А-В)
М 1:50

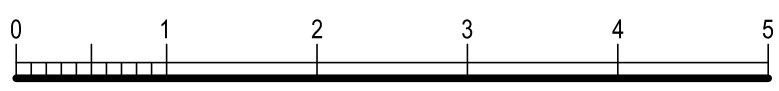


Условные обозначения:

-  - Обработка гидрофобизатором.
-  - Замена оконных заполнений.
-  - Устройство отсечной гидроизоляции.

Примечание:
1. За 0,000 взята условная отметка, принята при обмерах.
2. Высотные размеры даны в метрах.

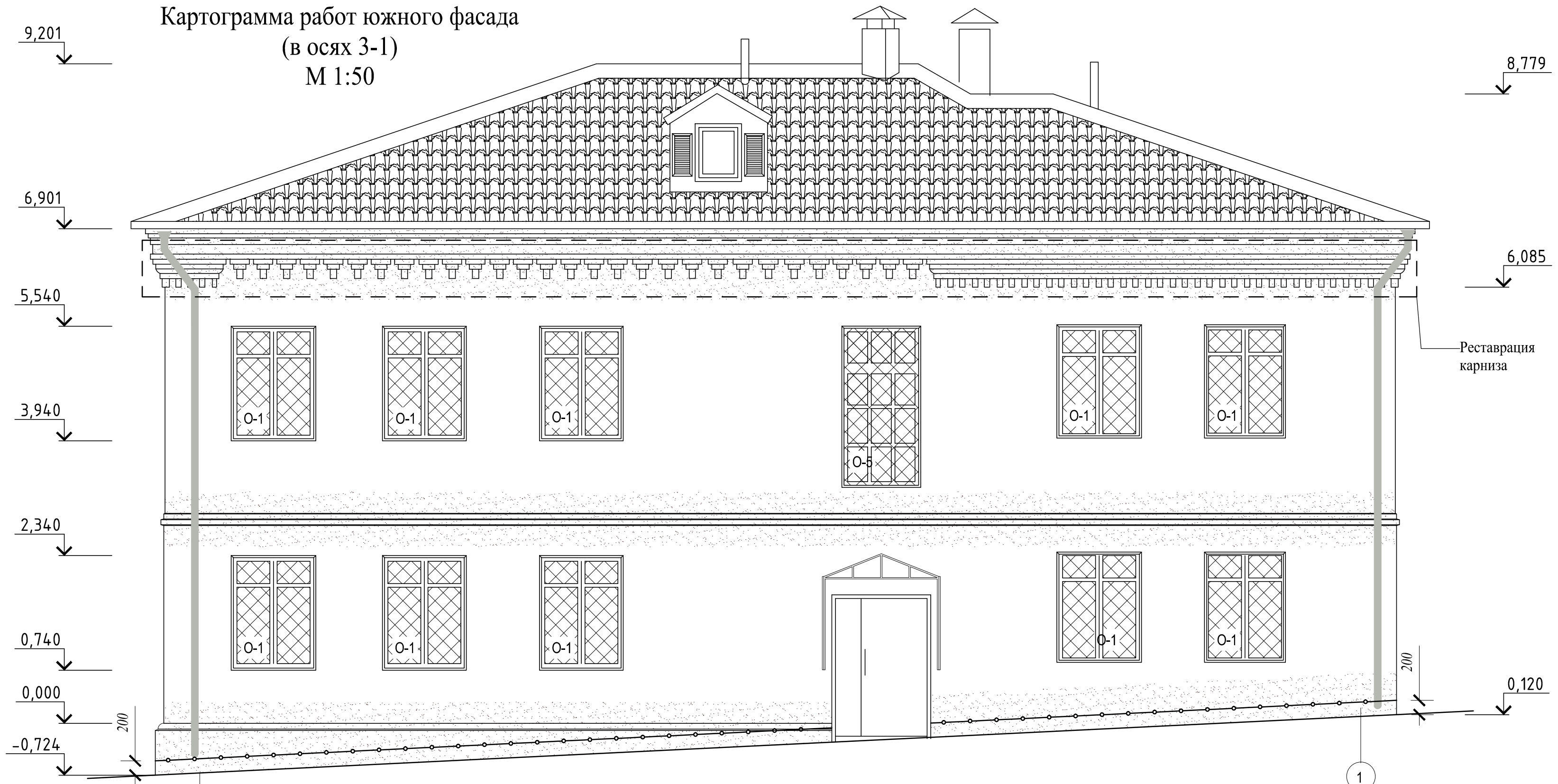
Масштаб 1:50



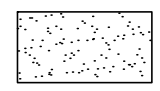
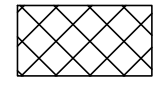
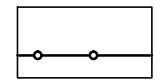
| | |
|----------------|--|
| СОГЛАСОВАНО: | |
| Взам. инв. № | |
| Подпись и дата | |
| Инв. № подл. | |

| | | | | | | | | | |
|------------|--------------|------|--------|---------|---|---|---------------|------|--------|
| | | | | | 7/2017 - АС | | | | |
| | | | | | «Дом жилой» Смоленская обл., г. Вязьма, ул. Ленина, д.8. | | | | |
| Изм. | Кол. у. | Лист | № док. | Подпись | Дата | Научно-проектная документация по сохранению объекта культурного наследия регионального значения | Стадия | Лист | Листов |
| | | | | | | РД | 2 | | |
| Архитектор | Принцев В.А. | | | | | Картограмма работ западного фасада | ООО "ДАРГЕЛЬ" | | |
| Формат А3 | | | | | | | | | |

Картограмма работ южного фасада
(в осях 3-1)
М 1:50



Условные обозначения:

-  - Обработка гидрофобизатором.
-  - Замена оконных заполнений.
-  - Устройство отсечной гидроизоляции.

Примечание:
1. За 0,000 взята условная отметка, принята при обмерах.
2. Высотные размеры даны в метрах.

Масштаб 1:50



СОГЛАСОВАНО:

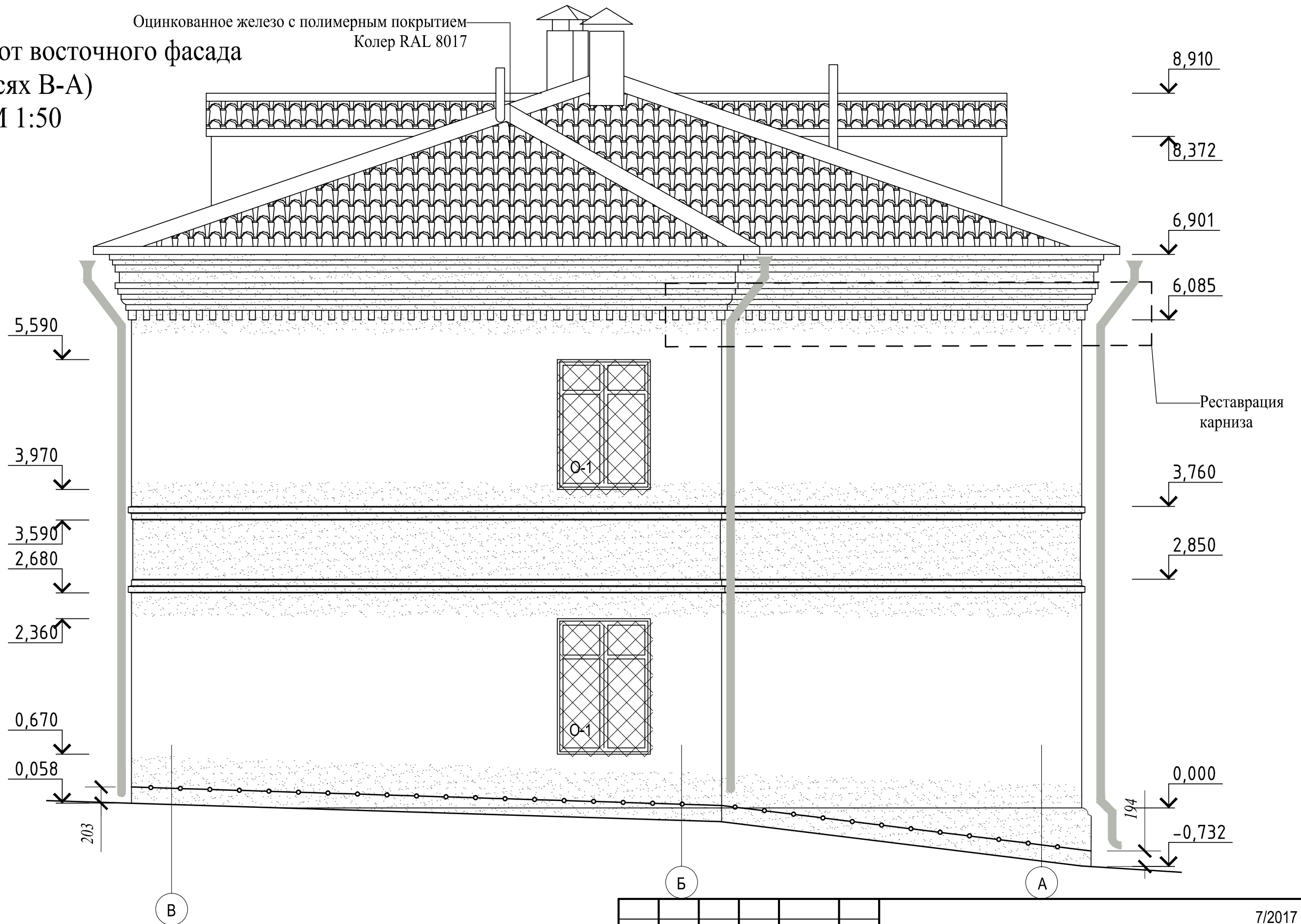
| | | | |
|--|--|--|--|
| | | | |
| | | | |
| | | | |
| | | | |

Изм. № подл. Подпись и дата Взам. инв. №



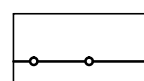
| | | | | | | | | | |
|------------|----------|------|--------|---------|---|---|---------------------------------|------|---------------|
| | | | | | 7/2017 - АС | | | | |
| | | | | | «Дом жилой» Смоленская обл., г. Вязьма, ул. Ленина, д.8. | | | | |
| Изм. | Кол. уч. | Лист | № док. | Подпись | Дата | Научно-проектная документация по сохранению объекта культурного наследия регионального значения | Стадия | Лист | Листов |
| | | | | | | | РД | 3 | |
| Архитектор | | | | | Принцев В.А. | | Картограмма работ южного фасада | | ООО "ДАРГЕЛЬ" |
| Формат А3 | | | | | | | | | |

Картограмма работ восточного фасада
(в осях В-А)
М 1:50

Оцинкованное железо с полимерным покрытием
Колер RAL 8017



Условные обозначения:

-  - Обработка гидрофобизатором.
-  - Замена оконных заполнений.
-  - Устройство отсечной гидроизоляции.

Примечание:
1. За 0,000 взята условная отметка, принята при обмерах.
2. Высотные размеры даны в метрах.

Масштаб 1:50



СОГЛАСОВАНО:

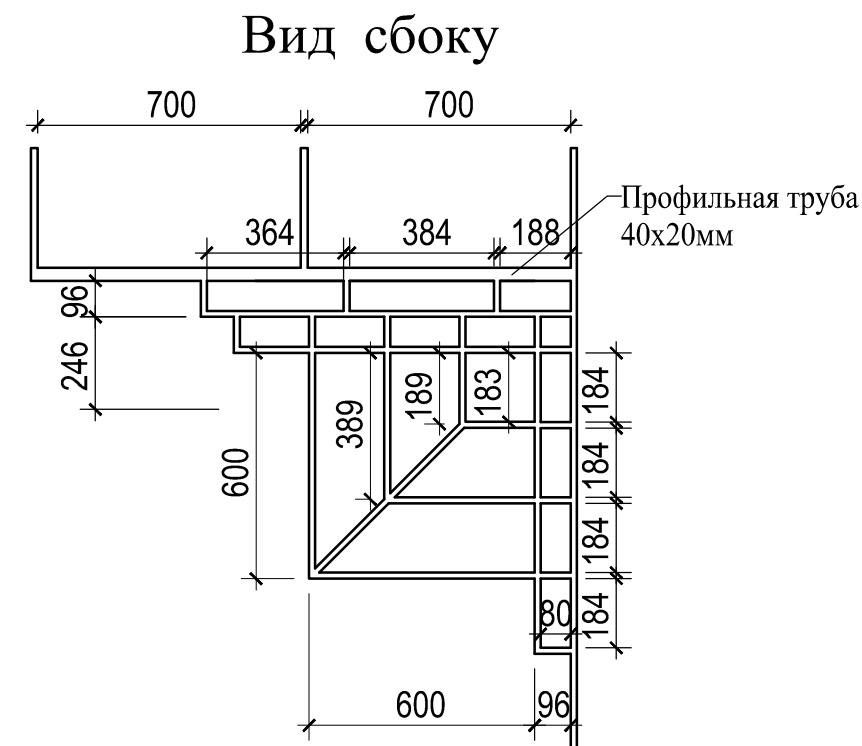
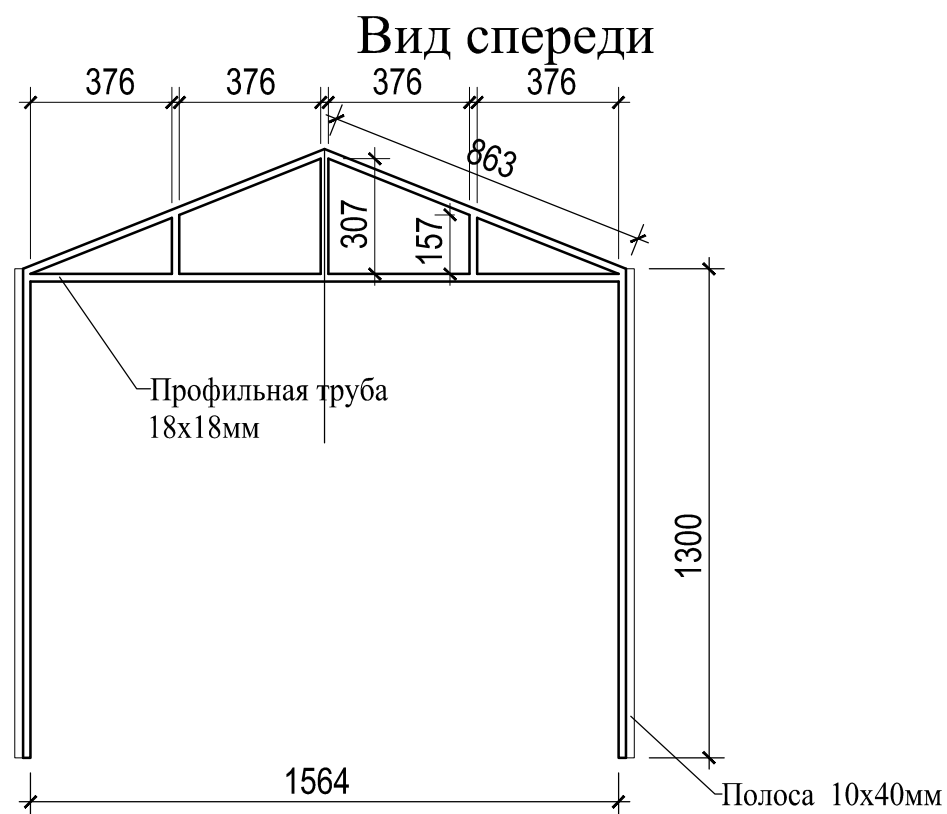
Взам. инв. №

Подпись и дата

Инв. № подл.

| | | | | | | | | | |
|------------|------|-----|------|--------|---|------|--------|---|--------|
| | | | | | 7/2017 - АС | | | | |
| | | | | | «Дом жилой» Смоленская обл., г. Вязьма, ул. Ленина, д.8. | | | | |
| Изм. | Кол. | ул. | Лист | № док. | Подпись | Дата | Стадия | Лист | Листов |
| | | | | | | | РД | 4 | |
| Архитектор | | | | | Принцев В.А. | | | Научно-проектная документация по сохранению объекта культурного наследия регионального значения | |
| | | | | | Картограмма работ восточного фасада | | | ООО "ДАРГЕЛЬ" | |

Козырек металлический К-1 м 1:10



Спецификация металлических изделий Козырька К-1

| Поз. | Обозначение | Наименование | Кол. шт. | Масса ед. кз. | Примеч. |
|------|----------------|---------------------------------|----------|---------------|---------|
| 1 | ГОСТ 2591-2006 | Проф. труба 40x20; Lобщ=6,4м.п. | 1 | 15,3 | |
| 2 | ГОСТ 2591-2006 | Проф. труба 20x20; Lобщ=15м.п. | 1 | 16,8 | |
| 3 | ГОСТ 2591-2006 | Полоса 10x40; L=1,04м | 2 | 1,633 | |

Примечание:

1. Сварку металлических изделий выполнять электродами по ГОСТ 9467-75*. Сварные швы тщательно зачистить
2. После окончания сварочных работ все металлические изделия покрыть антикоррозийным составом.
3. Крепление к стене производить анкерным соединением в 5 точках.
4. Козырек покрыть кровельным железом в цвет основной кровли.

СОГЛАСОВАНО:

Взам. инв. №

Подпись и дата

Инв. № подл.

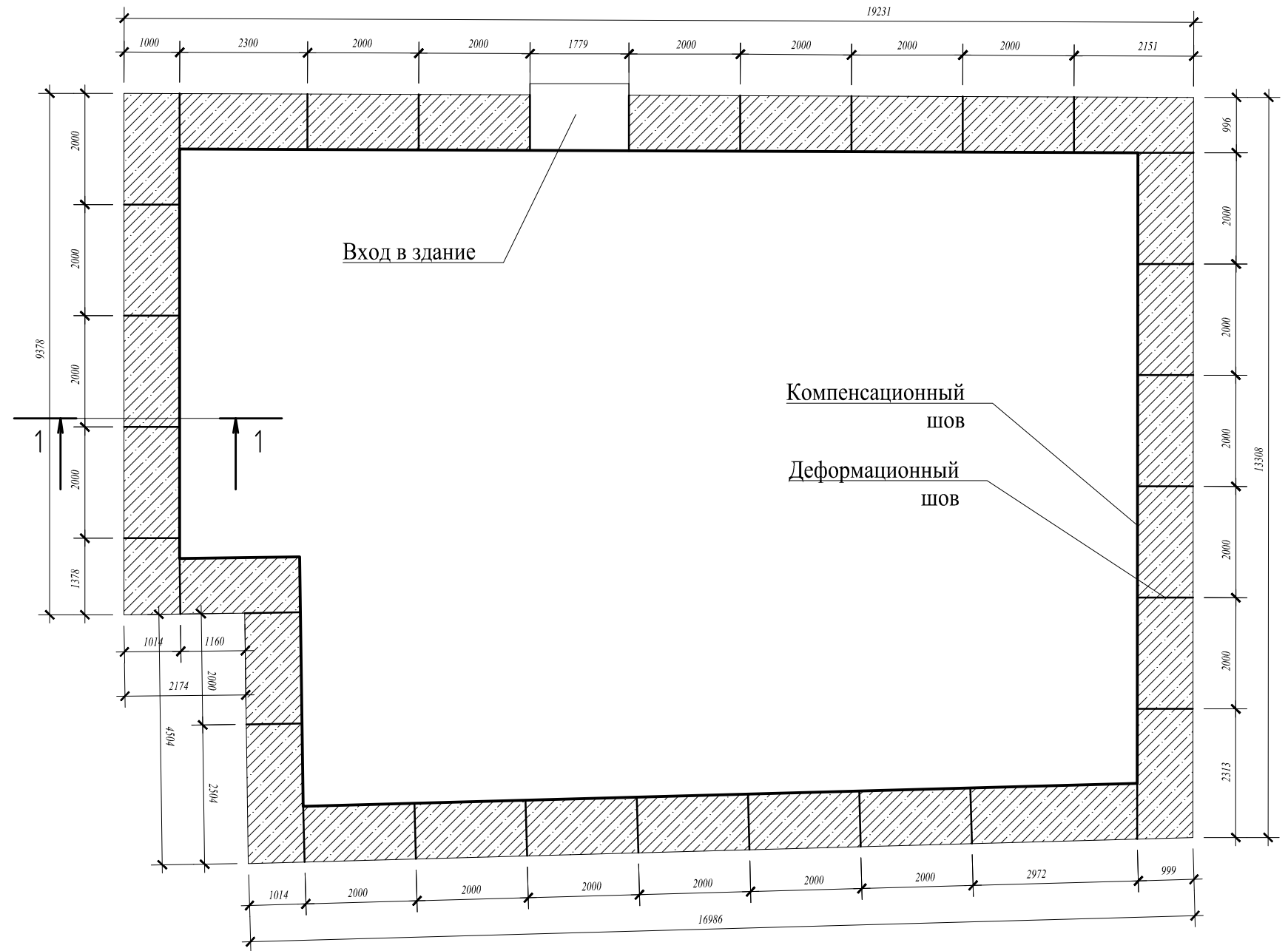
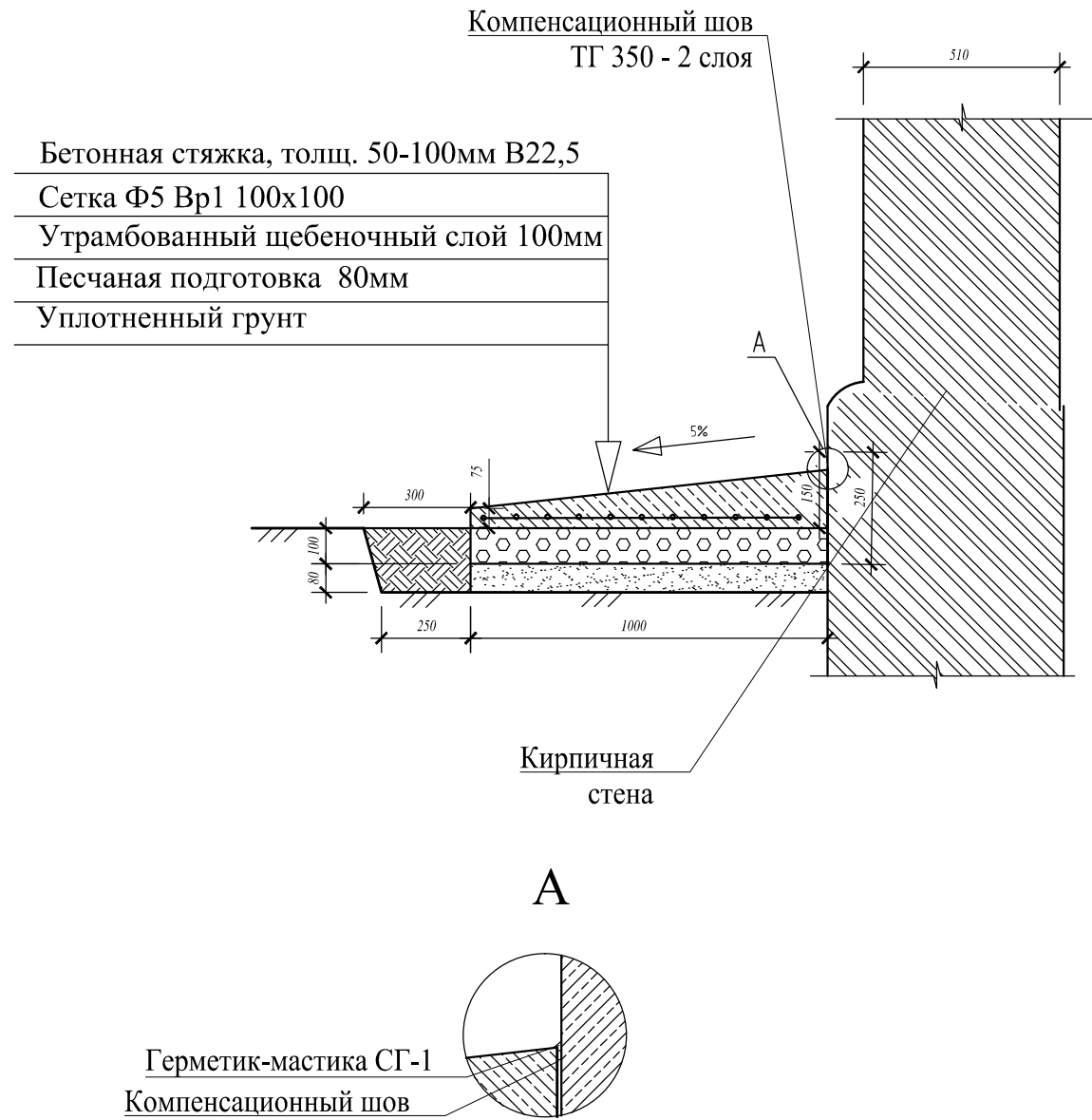
7/2017 - АС

«Дом жилой»
Смоленская обл., г. Вязьма, ул. Ленина, д.8.

| Изм. | Кол. ун. | Лист | № док. | Подпись | Дата | Стадия | Лист | Листов |
|------------|--------------|------|--------|---------|------|---|---------------|--------|
| | | | | | | Научно-проектная документация по сохранению объекта культурного наследия регионального значения | РД | 5 |
| Архитектор | Принцев В.А. | | | | | Козырек металлический К-1 | ООО "ДАРГЕЛЬ" | |

Сечение 1-1

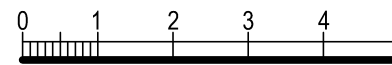
План устройства отмостки. М 1:100.



Спецификация материалов

| Поз. | Обозначение | Наименование | Кол. | Объем. | Прим. |
|------|----------------|-------------------------|---------|--------|-------|
| 1 | ГОСТ 26633-91* | Бетон В22,5 | | 6,9м3. | |
| 2 | ГОСТ 26633-91* | Сетка Ф5 Вр1 100х100 | 61м2 | | |
| 3 | ГОСТ 26633-91* | Щебень 100мм | | 6,1м3. | |
| 4 | | Песок 80мм | | 4,9м3. | |
| 5 | | Антисептированная доска | 30м.п. | | |
| 6 | | Толь ТГ 350 в 2 слоя | 30м2 | | |
| 7 | | Герметик мастика СГ-1 | 18,2 кг | | |

Масштаб 1:100



| | | | | | | | | | |
|--|--------------|-----|------|--------|---------|---|---------------|------|--------|
| | | | | | | 7/2017 - АС | | | |
| | | | | | | «Дом жилой» Смоленская обл., г. Вязьма, ул. Ленина, д.8. | | | |
| Изм. | Кол. | ул. | Лист | № док. | Подпись | Дата | Стадия | Лист | Листов |
| Архитектор | Принцев В.А. | | | | | | РД | 6 | |
| Научно-проектная документация по сохранению объекта культурного наследия регионального значения | | | | | | | | | |
| План устройства отмостки | | | | | | | ООО "ДАРГЕЛЬ" | | |

СОГЛАСОВАНО:

Взам. инв. №

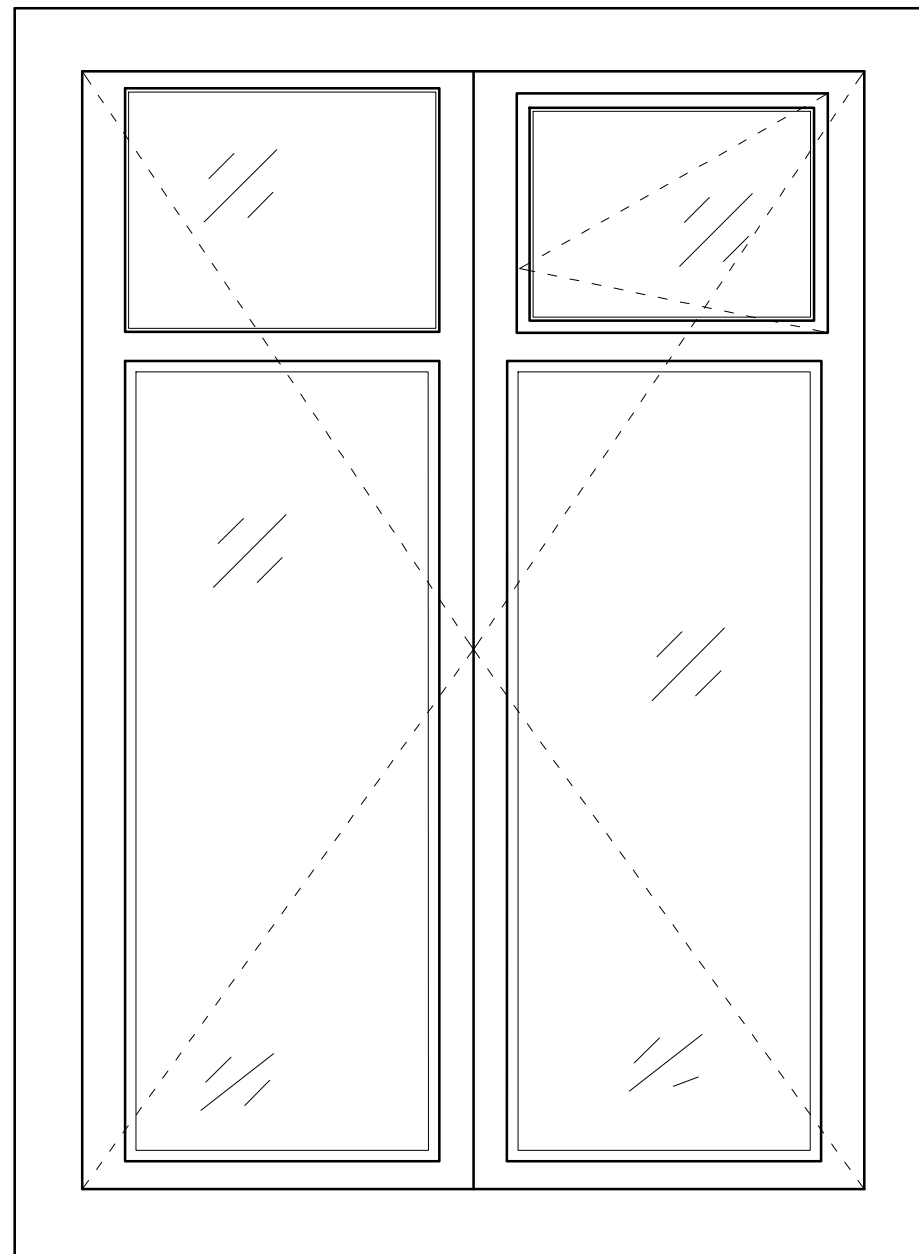
Подпись и дата

Инв. № подл.

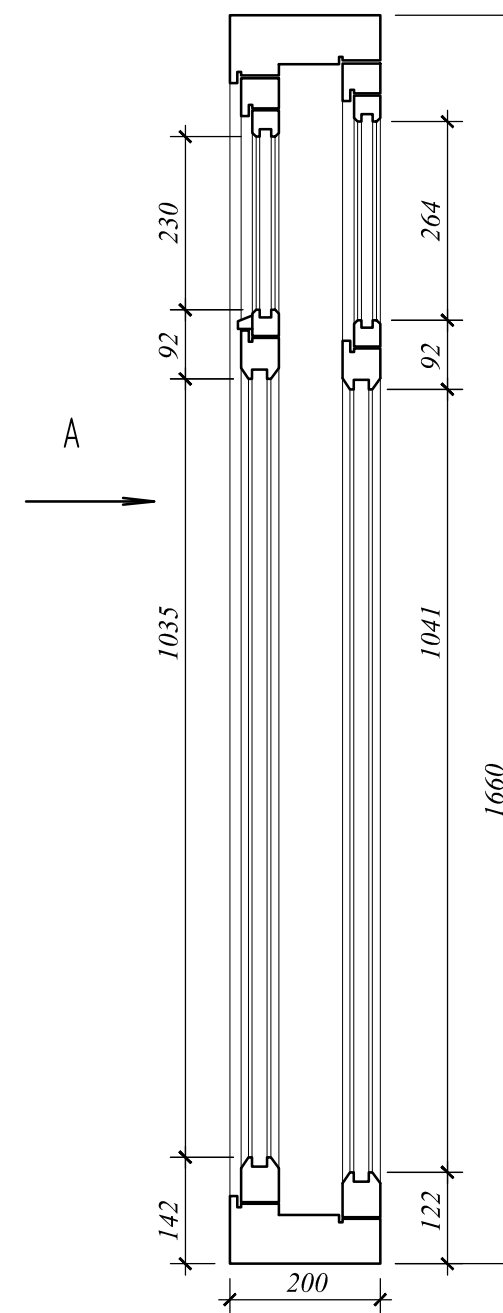
Оконное заполнение О-1 (19 шт.).

М 1:10

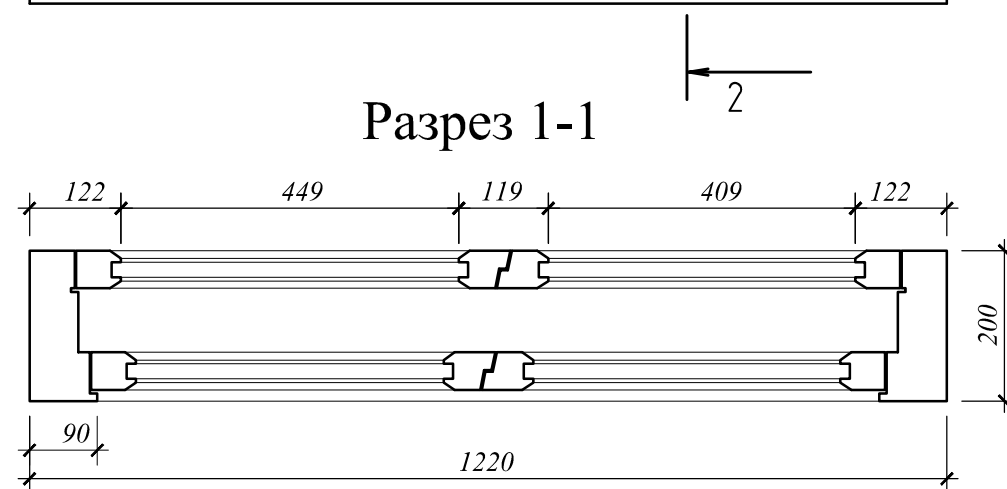
Вид А



Разрез 2-2



Разрез 1-1



СОГЛАСОВАНО:

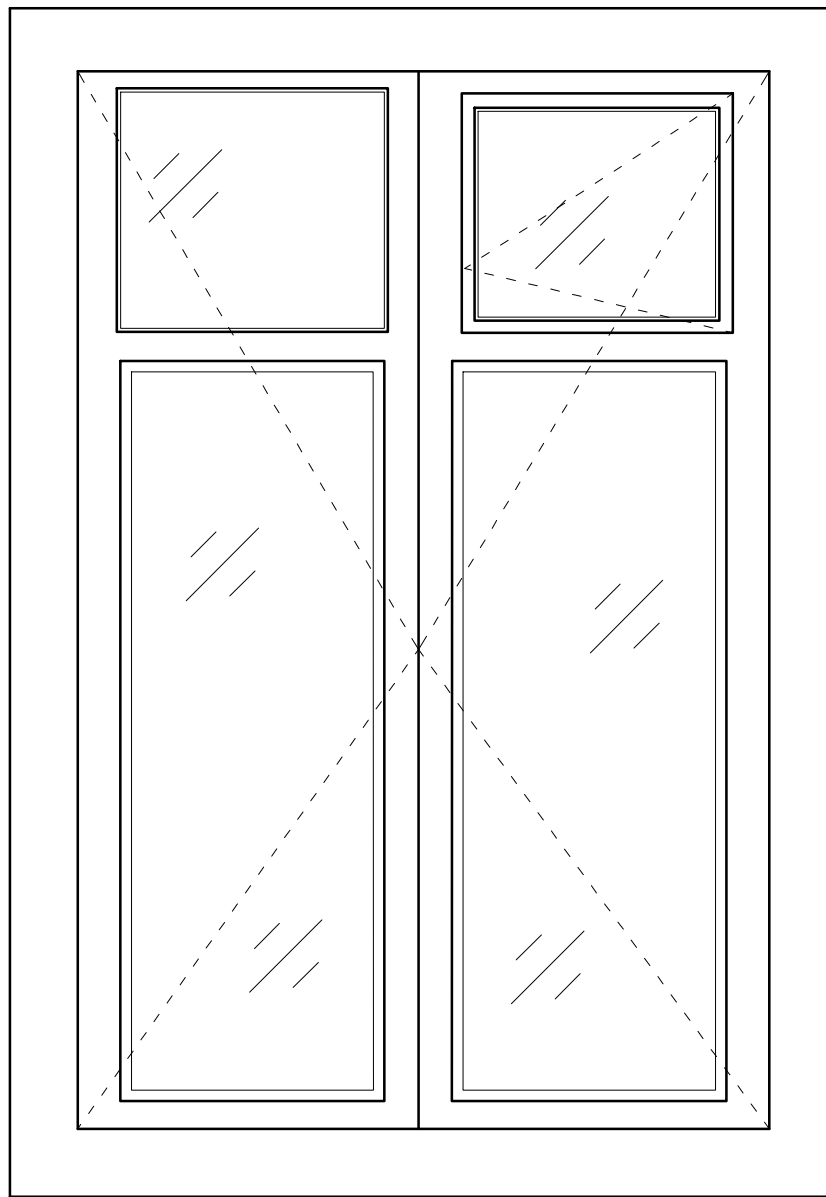
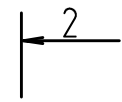
Име. № подл. Подпись и дата. Взам. инв. №

| | | | | | | | | | |
|------------|--------------|------|--------|---------|------|---|---------------|------|--------|
| | | | | | | 7/2017 - АС | | | |
| | | | | | | «Дом жилой» Смоленская обл., г. Вязьма, ул. Ленина, д.8. | | | |
| Изм. | Кол. ун. | Лист | № док. | Подпись | Дата | Научно-проектная документация по сохранению объекта культурного наследия регионального значения | Стадия | Лист | Листов |
| Архитектор | Принцев В.А. | | | | | | РД | 7 | |
| | | | | | | Оконное заполнение О-1 | ООО "ДАРГЕЛЬ" | | |

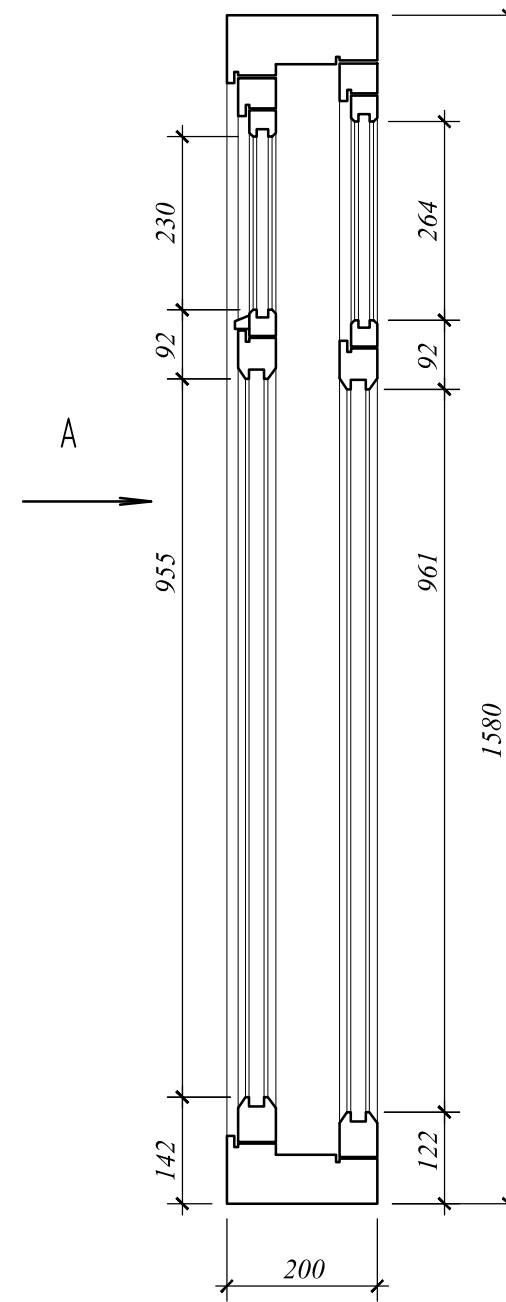
Оконное заполнение О-4 (5 шт.).

М 1:10

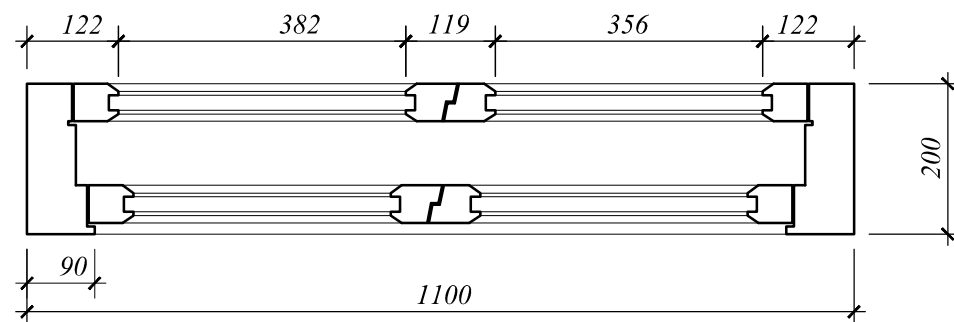
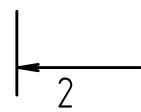
Вид А



Разрез 2-2



Разрез 1-1



СОГЛАСОВАНО:

| | | | |
|--|--|--|--|
| | | | |
| | | | |
| | | | |
| | | | |

Взам. инв. №

Подпись и дата

Инв. № подл.

| | | | | | | | | | |
|-------------|----------------|-------------|--------------|----------------|-------------|---|---------------|-------------|---------------|
| | | | | | | 7/2017 - АС | | | |
| | | | | | | «Дом жилой» Смоленская обл., г. Вязьма, ул. Ленина, д.8. | | | |
| <i>Изм.</i> | <i>Кол. у.</i> | <i>Лист</i> | <i>№ док</i> | <i>Подпись</i> | <i>Дата</i> | Научно-проектная документация по сохранению объекта культурного наследия регионального значения | <i>Стадия</i> | <i>Лист</i> | <i>Листов</i> |
| Архитектор | Принцев В.А. | | | | | | РД | 10 | |
| | | | | | | Оконное заполнение О-4 | ООО "ДАРГЕЛЬ" | | |

